

OLIVIER
DOUTREBENTE



VENDREDI 29 NOVEMBRE 2024

Paris - Drouot

Commissaire-priseur judiciaire à Paris
Commissaire de Justice
Maison de ventes aux enchères
Agrément n° 2002-285

Vente aux enchères publiques

VENDREDI 29 NOVEMBRE 2024

14h - Salle 10

PARIS - DROUOT RICHELIEU
9, rue Drouot - 75009 PARIS

Après successions, partages, pour cause de départs

BIJOUX *d'une saisie judiciaire
à l'encontre de la SAS L.*

MODE

ESTAMPES

DESSINS & TABLEAUX *anciens*

DESSINS & TABLEAUX *modernes*

VERRERIE

ART NOUVEAU - ART DECO

CÉRAMIQUES

OBJETS D'ART - MOBILIER

TAPISSERIE

Olivier DOUTREBENTE
Domitille DOUTREBENTE - LECLAIR
Commissaires-priseurs habilités

Olivier DOUTREBENTE *titulaire d'un office
de commissaire-priseur judiciaire à Paris*

2 rue Rossini - 75009 PARIS
Tél. 01 42 46 01 05 - Fax. 01 40 82 99 31
Portable : 06 86 54 35 10
maisondeventes@doutrebente.com
www.etudedoutrebente.com

EXPOSITIONS PUBLIQUES

Judi 28 novembre de 11h à 20h
Vendredi 29 novembre de 11h à 12h

Téléphone pendant les expositions et la vente : 01 48 00 20 10

CONDITIONS DE VENTE

Commission acheteur :

Les acquéreurs paieront en sus des enchères, par lot et sans dégressivité, les frais et taxes suivants : 27 % TTC (frais 22,50 % HT + TVA 20%) pour les lots volontaires et 14,28 % TTC (frais 11,90 % + TVA 20 %) pour les lots judiciaires *. Les acquéreurs via le Live (voir paragraphe DROUOT.com) paieront en sus des enchères et des frais de l'étude de 27% TTC une commission de 1,80% TTC (frais 1,50 % HT et TVA 20%) soit 28,80% TTC pour les lots volontaires et 16,08 % TTC pour les lots judiciaires *.

Modalités de paiement :

Le paiement se fait au comptant pour l'intégralité du prix, frais et taxes compris. L'adjudicataire pourra s'acquitter par les moyens suivants :

- Espèces jusqu'à 1 000 € frais et taxes compris pour les ressortissants français, pour les professionnels français ou étrangers.
- Jusqu'à 15 000 € frais et taxes comprises pour les ressortissants étrangers sur présentation de leur passeport valide.
- Carte de Crédit VISA ou MASTERCARD.
- Chèque établi à l'ordre d'Olivier Doutrebente.
- Virement bancaire au bénéfice du compte suivant : RIB : 30066 10071 00010648502 18 – IBAN fr76 3006 6100 7100 0106 4850 218. Tous les frais liés au virement devront être supportés par l'acquéreur.

Si toute fois l'acquéreur ne paie pas dans le délai d'un mois, il sera redevable des pénalités liées à la taxe forfaitaire sur les cessions ou exportations de métaux précieux, bijoux, objets d'art, de collections ou d'antiquités.

Pénalités de retard :

Des pénalités de retard seront appliquées dans le cas où les sommes dues sont réglées après le lendemain de la vente. Le taux sera égal au taux d'intérêt appliqué par la Banque Centrale européenne à son opération de refinancement la plus récente majoré de 10 points de pourcentage. Les pénalités de retard sont exigibles sans qu'un rappel soit nécessaire.

Tout bordereau d'adjudication demeuré impayé auprès de DOUTREBENTE SARL ou ayant fait l'objet d'un retard de paiement est susceptible d'inscription au Fichier TEMIS.

Délivrance des lots achetés :

Les lots seront délivrés qu'après paiement intégral du prix, des frais et des taxes. En cas de paiement par chèque non certifié ou virement, la délivrance des objets sera différée à l'encaissement définitif. Les lots adjugés demeureront aux risques, frais et périls des adjudicataires, dès l'adjudication prononcée, alors même que leur délivrance n'aurait pas lieu.

La manutention et le magasinage n'engagent pas la responsabilité de DOUTREBENTE SARL.

DOUTREBENTE SARL n'est pas responsable de la charge des transports après la vente. Si elle accepte de s'occuper du transport à titre exceptionnel, sa responsabilité ne pourra être mise en cause en cas de perte, de vol ou d'accidents qui reste à la charge de l'acheteur.

Retrait des achats :

Les achats réglés sont à retirer à l'Hôtel Drouot. Aucun lot ne peut faire l'objet d'un retour à l'étude. Il est conseillé aux adjudicataires de procéder à un enlèvement de leurs lots le jour de la vente ou le lendemain avant 10 heures afin d'éviter les coûts de magasinage qui sont à leur charge. Pour tout renseignement sur les tarifs, contacter Drouot Magasinage au 01 48 00 20 18 ou 01 48 00 20 56.

Garanties :

Les objets sont vendus en l'état. L'exposition préalable à la vente ayant permis aux acquéreurs l'examen des objets présentés, aucune réclamation ne sera admise une fois l'adjudication prononcée. La description du lot telle que figurant au catalogue ou résultant d'une annonce verbale n'est que l'expression par le Commissaire-Priseur de sa perception du lot et ne saurait constituer la preuve d'un fait. Les dimensions et poids sont donnés à titre indicatif, ainsi que les indications sur l'existence d'une restauration ou d'un défaut. L'absence d'indication de restauration ou de défaut ne garantit pas que le bien en soit exempt. Inversement la mention de quelques défauts n'implique pas l'absence de tout autre défaut.

Les reproductions au catalogue sont aussi fidèles que possible à la réalité mais n'ont pas de valeur contractuelle, la proportion des objets pouvant ne pas être respectée et une différence de coloris ou de tons étant possible.

Assurance :

Dès l'adjudication, l'objet est sous l'entière responsabilité de l'adjudicataire. L'acquéreur est chargé de faire assurer ses acquisitions lui-même. DOUTREBENTE SARL décline toute responsabilité quant aux dommages que l'objet acquis pourrait encourir, et ceci dès l'adjudication prononcée.

Réitération des enchères :

A défaut de paiement par l'adjudicataire, après mise en demeure restée infructueuse, le vendeur peut dans un délai d'un mois suivant la vente, opter soit pour la remise en vente sur folle enchère de l'adjudicataire resté défaillant, soit pour la résolution de plein droit de la vente. En cas de remise en vente, l'adjudicataire défaillant devra acquitter la différence entre le prix pour lequel il s'est porté acquéreur et le prix définitivement obtenu lors de la remise en vente. Dans tous les cas, l'adjudicataire défaillant pourra être redevable de dommages et intérêts. Maître Doutrebente se réserve le droit de procéder à toute compensation avec les sommes dues à l'adjudicataire défaillant.

Ordre d'achat :

Les ordres d'achat ne seront pris en considération que confirmés par écrit (formulaire en fin de catalogue), accompagnés d'une photocopie de la pièce d'identité de l'enchérisseur ainsi que d'un moyen de paiement et reçus au moins 24 heures avant le début de la vente. DOUTREBENTE SARL décline toute responsabilité en cas d'omission d'exécution d'un ordre d'achat.

Enchère par téléphone :

La possibilité d'enchérir par téléphone est offerte à condition que nous ayons reçu au moins 24 heures avant la vente une confirmation écrite (formulaire en fin de catalogue) accompagné d'une photocopie de la pièce d'identité de l'enchérisseur ainsi que d'un moyen de paiement. DOUTREBENTE SARL décline toute responsabilité au cas où la communication n'aurait pu être établie ou en cas d'erreur relative à la réception des enchères par téléphone. Avertissement : les conversations téléphoniques peuvent être enregistrées pendant les ventes.

Enchère via drouot.com :

Une possibilité d'enchères en ligne est proposée. Elles sont effectuées sur le site internet www.drouot.com, qui constitue une plateforme technique permettant de participer à distance par voie électronique aux ventes aux enchères publiques ayant lieu dans des salles de ventes. Le partenaire contractuel des utilisateurs du service Drouot.com est la société Auctionspress. L'utilisateur souhaitant participer à une vente aux enchères en ligne via la plateforme Drouot.com doit prendre connaissance et accepter, sans réserve, les conditions d'utilisation de cette plateforme (consultables sur www.drouot.com), qui sont indépendantes et s'ajoutent aux présentes conditions générales de vente. DOUTREBENTE SARL ne saurait être tenue pour responsable de l'interruption d'un service Live en cours de vente ou de tout autre dysfonctionnement de nature à empêcher un acheteur d'enchérir via une plateforme technique offrant le service Live. L'interruption d'un service d'enchères Live en cours de vente ne justifie pas nécessairement l'arrêt de la vente aux enchères par le commissaire-priseur. Les acquéreurs via le Live paieront en sus des enchères et des frais de l'étude de 27% TTC une commission de 1,80% (frais 1,50 % HT et TVA 20%) soit 28,80% TTC.

Droit de préemption de l'Etat français :

L'Etat français dispose d'un droit de préemption des œuvres vendues. L'exercice de ce droit intervient immédiatement après l'adjudication, le représentant de l'Etat manifestant alors la volonté de ce dernier de se substituer au dernier enchérisseur et devant confirmer la préemption dans les 15 jours.

Règlement des vendeurs :

Maître Doutrebente sera tenu de payer le vendeur lorsqu'il aura été réglé par l'adjudicataire.

Maître Doutrebente et ses experts se chargent d'exécuter gratuitement les ordres d'achat qui leur sont confiés, en particulier par les amateurs ne pouvant assister à la vente

Téléphone Drouot : 01 48 00 20 20 - Télécopie Drouot : 01 48 00 20 33

Résultats des ventes dans la Gazette de l'Hôtel Drouot, chaque vendredi

Abonnement à la « Gazette de l'Hôtel Drouot », renseignement :

18, Boulevard Montmartre - 75009 PARIS. Tél. 01 47 70 93 00

Catalogue visible sur www.drouot.com - www.interencheres.com et www.etudedoutrebente.com



Suivez la vente et participez en direct sur

DROUOT.com
Live

Ce catalogue a été réalisé par :

VECTAPRO - contact@vectapro.com

Photographies :

Studio Sebert - studio@sebert.fr

J. BEYLARD et V. LUC - Agence Phar - agencephar@gmail.com

ASSISTÉ DES EXPERTS

BIJOUX

SC E&S PORTIER - Pour les lots 1 à 55
Emeric PORTIER : Expert agréé par la Cour de Cassation - Expert près la Cour d'Appel de Paris
Recommandé par l'assemblée plénière des compagnies d'assurances
17 rue Drouot - 75009 PARIS - Tél : +33 (1) 47 70 89 82 - experts@esportier.com

MODE

Sylvie DANIEL et Naomi LAAN - Pour les lots 56 à 110
Sylvie DANIEL : Mob : +33 (6) 11 11 25 70 - sdanielexpert@free.fr
Expert agréé près la Cour d'Appel et le Crédit Municipal de Paris
Membre du Syndicat Français des Experts Professionnels en Œuvres d'Art et Objets de Collection
Collaboratrice : Naomi LAAN - Mob : +33 (7) 71 64 59 49

ESTAMPES

Sylvie COLLIGNON - Pour les lots 111 à 143
Membre du Syndicat Français des Experts Professionnels en Œuvres D'Art et Objets de collection
45, rue Sainte-Anne - 75001 PARIS - Tél : +33 (1) 42 96 12 17 - Mob : +33 (6) 11 11 79 00 - collignonsylvie@cegetel.net

DESSINS & TABLEAUX ANCIENS

Patrice DUBOIS - Pour les lots 144 à 170
Membre du Syndicat Français des Experts Professionnels en Œuvres d'Art et Objets de collection
16, rue de Provence - 75009 PARIS - Mob : +33 (6) 85 12 99 91 - Patrice.p.dubois75@gmail.com

DESSINS & TABLEAUX MODERNES

Amaury de LOUVENCOURT - Agnès SEVESTRE-BARBÉ - Pour les lots 171 à 181
Experts près la Cour d'Appel de Paris
8, rue Drouot - 75009 PARIS - Tél : +33 (1) 42 89 50 20 - +33 (1) 53 96 06 57 - louvencourtsevestre@gmail.com

VERRERIE - ART NOUVEAU - ART DÉCO

Jean-Marc MAURY - Pour les lots 182 à 203, 205, 206 et 213 à 216
Expert agréé par la Cour de Cassation - Expert près la Cour d'Appel de Paris
Assesseur de la Commission de Conciliation et d'Expertise Douanière
Membre de la Chambre Syndicale des Experts Professionnels en Œuvres d'Art
Mob : +33 (6) 85 30 36 66 - maury.expert@wanadoo.fr

VERRERIE CONTEMPORAINE

Yann LESTEVEN - Pour les lots 204 et 207 à 212
Membre FNEPSA
Mob : +33 (6) 6 62 17 08 19 - lesteven.yann@neuf.fr

CÉRAMIQUES

Cyrille FROISSART - Pour les lots 217 à 238
Membre du Syndicat Français des Experts Professionnels en Œuvres d'Art et Objets de collection - Expert près la Cour d'Appel de Paris
16, rue de la Grange Batelière - 75009 PARIS - Tél / Fax : +33 (1) 42 25 29 80 - Mob : +33 (6) 6 16 34 38 15 - froissart.expert@gmail.com

OBJETS D'ART - MOBILIER - TAPISSERIE

Pierre-François DAYOT - Pour les lots 239 à 277
Membre du Syndicat Français des Experts Professionnels en Œuvres d'Art et Objets de collection
23, rue du Faubourg Saint-Honoré - 75008 PARIS
Tél : +33 (1) 42 97 59 07 - Mob : +33 (6) 30 09 86 10 - contact@pfdayot.com



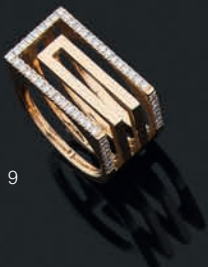
DOUTREBENTE SARL
MAISON DE VENTES AUX ENCHÈRES
2, rue Rossini - 75009 PARIS
Tél. 01 42 46 01 05 - Fax. 01 40 82 99 31
maisondeventes@doutrebente.com

Olivier DOUTREBENTE
COMMISSAIRE-PRISEUR JUDICIAIRE
2, rue Rossini - 75009 PARIS
Tél. 01 55 07 99 07 - Fax. 01 40 82 99 31
judiciaire@doutrebente.com

BIJOUX

1. ***Lot** en or 750 millièmes gris ou jaune orné de quartz œil-de-tigre ou pierre ornementale et petits diamants ronds comprenant : une bague articulée et un bracelet (signé LAYONE).
Poids brut : 6,5 g. **70 / 120 €**
2. ***LAYONE.**
Ensemble en or jaune 750 millièmes orné de tourmalines comprenant : trois bagues articulées et une paire de pendants d'oreilles en or jaune 750 millièmes ornés de tourmalines (système pour oreilles percées).
Signé sur chaque.
Poids brut : 3,3 g. **80 / 120 €**
3. ***Deux colliers** articulés en or jaune 750 millièmes chacun retenant des motifs en quartz œil-de-tigre.
Signé sur chaque.
Poids brut : 10,1 g. **150 / 200 €**
4. ***Bague** articulée deux brins en or rose 750 millièmes, le centre orné d'un diamant rond de taille brillant.
Signé.
Poids brut : 54,5. **150 / 200 €**
5. ***Lot** en or jaune 750 millièmes orné d'améthystes comprenant : une bague articulée (signée LAYONE) ; une boucle d'oreille (signée LAYONE) et un pendentif.
(Manque un alpa).
Poids brut : 10,7 g. **180 / 250 €**
6. ***Parure** en or rose 750 millièmes partiellement sertie de petits diamants ronds de taille brillant comprenant : un collier articulé retenant un motif et une paire de boucles d'oreilles.
Signé LAYONE sur le collier et les alpas.
(Système pour oreilles percées).
Poids brut : 5,5 g. **200 / 300 €**
7. ***LAYONE.**
Deux colliers articulés en or 750 millièmes rose ou gris, chacun orné de petits diamants.
Signé.
Poids brut : 6 g. **200 / 300 €**
8. ***LAYONE.**
Paire de boucles d'oreilles en or rose 750 millièmes chacune décorée de deux motifs gouttes pavés de diamants ronds de taille brillant.
Système pour oreilles percées.
Signé.
Hauteur : 2,1 cm.
Poids brut : 6 g. **200 / 300 €**
9. ***Bague** en or jaune 750 millièmes à décor géométrique et ajouré serti d'une ligne de diamants ronds de taille brillant.
Tour de doigt : 52 environ.
Poids brut : 10,5 g. **350 / 450 €**
10. ***Lot** en or jaune 750 millièmes partiellement serti de petits diamants ronds de taille brillant et petites perles de culture comprenant : trois bracelets (signé LAYONE), une bague et une paire de boucles d'oreilles.
(Manque les alpas et petites déformations).
Poids brut : 12,2 g. **400 / 600 €**
11. ***Paire de boucles d'oreilles** en or gris 750 millièmes chacune ornée de deux diamants rectangulaires.
Système pour oreilles percées.
(Manque aux diamants).
Poids brut : 2,4 g. **80 / 120 €**
12. ***LAYONE.**
Collier articulé en or gris 750 millièmes partiellement serti de petits diamants ronds de taille brillant et retenant au centre une pierre ornementale, le dessus facetté.
Poids brut : 3,2 g. **80 / 120 €**
13. ***Boucle d'oreille** en or gris 750 millièmes ornée de quatre diamants princesse.
Poids brut : 2,7 g. **100 / 150 €**
14. ***LAYONE.**
Lot en or gris 750 millièmes comprenant un collier articulé retenant une perle de culture baroque et une paire de boucles d'oreilles décorées de lettres figurant le mot "LOVE".
(Système pour oreilles percées).
Poids brut : 17,1 g. **200 / 300 €**
15. ***LAYONE.**
Collier deux brins en or gris 750 millièmes retenant en pendentif trois motifs ornés de diamants ronds de taille brillant.
Signé.
Poids brut : 5,7 g. **200 / 300 €**
16. ***Paire de boucles d'oreilles** en or gris 750 millièmes chacune ornée de deux lignes de diamants ronds de taille brillant.
(Système pour oreilles percées).
Signé LAYONE sur les alpas.
Hauteur : 4 cm.
Poids brut : 4,8 g. **300 / 400 €**

9



10



3



6



6



10



5



2



10



1



8



5



3



4



1



17. ***Bague** en or gris 750 millièmes ajouré ornée au centre d'une pierre fine rose entre des diamants ronds de taille brillant.
Tour de doigt : 50 environ.
Poids brut : 9,3 g. **300 / 500 €**
18. ***Parure** en or gris 750 millièmes à décor de fleurs ornées de diamants ronds de taille brillant comprenant une paire de boucles d'oreilles (système pour oreilles percées), bracelet et collier articulés.
Signé LAYONE sur le collier et le bracelet.
Poids brut : 10,8 g. **400 / 600 €**
19. ***LAYONE.**
Bague articulée trois brins en or gris 750 millièmes ornée de trois diamants navettes.
Signé.
Tour de doigt : 56 environ.
Poids brut : 4,6 g. **400 / 600 €**
20. ***LAYONE.**
Deux bagues en or gris 750 millièmes chacune ornée de diamants rectangulaires ou ronds de taille brillant.
Signé sur chaque.
Poids brut : 6,4 g. **400 / 600 €**
21. ***Deux paires de boucles d'oreilles** montées en or jaune 750 millièmes, chacune ornée d'une pierre ornementale.
(Manque les alpas).
Poids brut : 4,5 g. **30 / 40 €**
22. ***Trois paires de boucles d'oreilles** en or jaune 750 millièmes chacune retenant des pierres ornementales en pampille.
Système pour oreilles percées.
(Manque les alpas).
Poids brut : 5,6 g. **100 / 200 €**
23. ***Trois bagues** en or jaune 750 millièmes, chacune ornée d'une pierre ornementale figurant un cœur.
Poids brut : 4,9 g.
On y joint quatre bracelets cordonnets chacun orné d'une pierre ornementale figurant un cœur. **100 / 150 €**
24. ***Ensemble de cinq bagues** en or 750 millièmes chacune ornée de pierres ornementales.
Signé LAYONE pour quatre.
Poids brut : 14,1 g. **150 / 250 €**
25. ***Deux bracelets** articulés en or 750 millièmes gris ou jaune chacun orné au centre d'onyx et pierres ornementales, probablement pierres de lune.
Signé sur chaque.
Poids : 6,8 g. **150 / 250 €**
26. ***Bracelet** articulé deux brins et bague en or jaune 750 millièmes, chacun orné d'une tourmaline de forme poire.
Poids brut : 5 g. **150 / 200 €**
27. ***Lot** en or 750 millièmes orné de pierres ornementales comprenant six bagues et un collier articulé en or 750 millièmes orné d'une pierre ornementale (signé LAYONE).
Poids brut : 2,3 g. **200 / 300 €**
28. ***Ensemble** en or 750 millièmes orné d'onyx, pierres ornementales et diamants ronds comprenant : un bracelet articulé (signé LAYONE) et trois bagues.
Poids brut : 19,8 g. **200 / 300 €**
29. ***Quatre paires de boucles d'oreilles** en or jaune 750 millièmes, chacune ornée de pierres ornementales.
(Manque les alpas pour deux paires).
Poids brut : 8,9 g. **200 / 300 €**
30. ***Ensemble** en or 750 millièmes orné de pierres ornementales et de petits diamants ronds comprenant : un collier, trois bracelets articulés et trois bagues.
Signé LAYONE pour les bracelets et le collier.
Poids brut : 25,9 g. **250 / 350 €**
31. ***LAYONE.**
Ensemble en or 750 millièmes orné de pierres ornementales comprenant : deux colliers articulés et une paire de pendants d'oreilles.
Signé sur chaque.
(Système pour oreilles percées).
Poids brut : 10,9 g. **280 / 350 €**
32. ***LAYONE PARIS.**
Ensemble de huit bracelets articulés en or 750 millièmes chacun orné au centre d'une pierre ornementale.
Signé sur chaque bracelet.
Poids brut : 22 g. **300 / 500 €**
33. ***LAYONE.**
Deux colliers articulés en or rose 750 millièmes, chacun orné d'une ligne de pierres fines et/ou pierres d'imitation en dégradé de couleurs.
Signé sur chaque.
Poids brut : 8,9 g. **300 / 400 €**



13

16

14

15

14

12

20

17

11

19

18

18

18

- 34. *LAYONE.**
Ensemble en or 750 millièmes décoré de motifs feuillagés ornés de pierres ornementales comprenant : quatre bracelets et trois colliers articulés.
Signé.
Poids brut : 21,3 g. **300 / 400 €**
- 35. *LAYONE.**
Deux colliers articulés en or jaune 750 millièmes, chacun retenant au centre cinq pierres ornementales en pampille.
Signé sur chaque.
Poids brut : 17,9 g. **300 / 500 €**
- 36. *Trois colliers** en or jaune 750 millièmes partiellement ornés de pierres vertes et améthystes.
Signé LAYONE pour un.
Poids brut : 11,7 g. **300 / 500 €**
- 37. *LAYONE.**
Ensemble de six bagues en or gris 750 millièmes (trois articulées) chacune ornée d'une pierre ornementale, le dessus facetté.
Signé sur chaque.
Poids brut : 15,2 g. **300 / 500 €**
- 38. *Ensemble** en or 750 millièmes orné de pierres ornementales comprenant : deux bracelets et un collier articulé (signé LAYONE sur chaque) et deux bagues.
Poids brut : 16,2 g. **350 / 450 €**
- 39. *Ensemble de sept bracelets** en or rose 750 millièmes, chacun décoré au centre de deux motifs ornés de pierres ornementales.
Signé LAYONE pour six.
Poids brut : 16,8 g. **350 / 450 €**
- 40. *Ensemble de sept colliers** en or jaune 750 millièmes, chacun retenant une pierre ornementale au centre.
Signé LAYONE pour quatre.
Poids brut : 35,8 g. **350 / 450 €**
- 41. *Ensemble de cinq colliers** en or rose 750 millièmes, chacun orné de pierres ornementales.
Signé LAYONE pour quatre.
Poids brut : 20,2 g. **500 / 800 €**
- 42. *Ensemble de vingt-sept bagues** en or 750 millièmes, chacune ornée d'une pierre ornementale (lapis lazuli, cornaline, labradorite, pierre de lune).
Poids brut : 66,7 g. **1 300 / 2 000 €**
- 43. *Lot** en or jaune 750 millièmes comprenant : deux boucles d'oreilles, chacune ornée probablement de pierres de lune, et un collier articulé retenant deux motifs de quartz oeil-de-lune.
(Système pour oreilles percées).
Signé LAYONE pour les alpas et le collier.
Poids brut : 7,1 g. **150 / 250 €**
- 44. *LAYONE.**
Lot en or 750 millièmes ou monté en or 750 millièmes comprenant deux bracelets, chacun orné d'un quartz, et d'un collier articulé.
Signé sur chaque.
Poids brut : 7,3 g. **150 / 200 €**
- 45. *Lot** en or jaune 750 millièmes orné de pierres ornementales comprenant deux paires de boucles d'oreilles (système pour oreilles percées) et un collier articulé (signé LAYONE).
(Manque deux alpas).
Poids brut : 12,6 g. **180 / 250 €**
- 46. *Lot** en or rose 750 millièmes ou monté en or 750 millièmes orné de quartz œil-de-tigre, pierre ornementale et petits diamants ronds comprenant : deux bagues, un bracelet et un collier articulé (signé LAYONE).
Poids brut : 19,0 g. **200 / 300 €**
- 47. *Important lot** de bracelets cordonnets chacun orné de pierres ornementales diverses : (agate verte, amazonite, calcédoine, cornaline, labradorite, lapis lazuli).
Signés LAYONE pour la majorité. **200 / 300 €**
- 48. *Lot** en or 750 millièmes orné de pierres ornementales comprenant : deux colliers articulés (l'un signé LAYONE) ; un bracelet décoré d'un motif quadrilobé, deux bagues d'oreilles et un pendant d'oreille.
Poids brut : 21,3 g. **250 / 350 €**
- 49. *Lot** en or jaune 750 millièmes orné de pierres fines ou pierres ornementales comprenant trois bagues.
Poids brut : 18,8 g. **300 / 400 €**
- 50. *LAYONE.**
Deux colliers et un bracelet articulés en or 750 millièmes chacun décoré de motifs.
Poids brut : 10 g. **300 / 400 €**
- 51. *Lot** en or 750 millièmes, orné de pierres fines comprenant : trois bracelets articulés (signé LAYONE sur chaque) et deux boucles d'oreilles (système pour oreilles percées).
Poids brut : 10,6 g. **300 / 500 €**
- 52. *Lot** de bracelets et colliers ornés de pierres ornementales et perles de culture ou perles d'eau douce.
Signé LAYONE pour la majorité. **300 / 500 €**
- 53. *Lot** en or 750 millièmes orné de diamants ronds de taille brillant comprenant : deux colliers articulés (l'un signé LAYONE) et une bague.
Poids brut : 9,9 g. **350 / 450 €**
- 54. *Lot** en or jaune 750 millièmes orné de pierres ornementales comprenant quatre colliers articulés et une bague.
Signé LAYONE sur trois colliers et la bague.
Poids brut : 21,4 g. **400 / 600 €**
- 55. *Lot** en or 750 millièmes orné de pierres fines, ornementales, d'imitation et diamants comprenant : deux bagues, une bague articulée et trois boucles d'oreilles.
(Manque des alpas).
Poids brut : 20,5 g. **400 / 600 €**

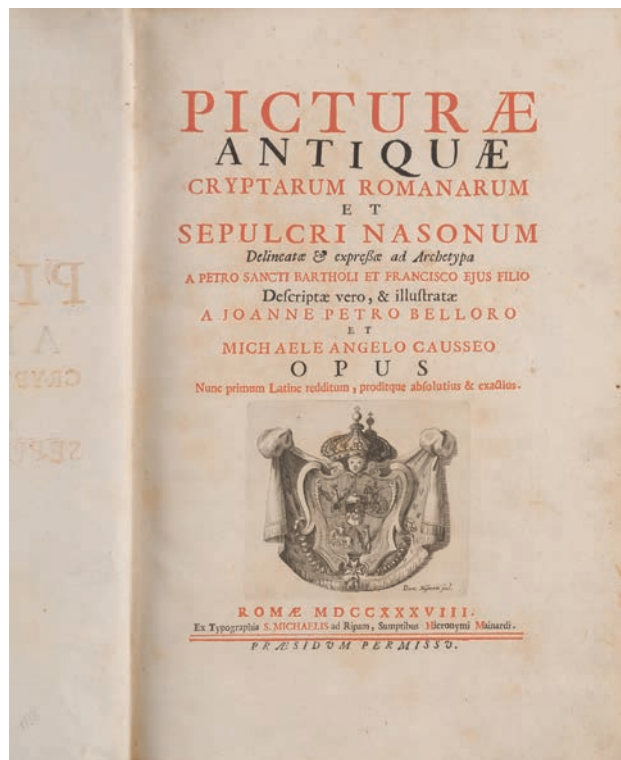
- 56. Gilet**, époque Louis XVI, soie crème brodée au Point de Beauvais d'un décor de guirlandes de fleurs et nœuds, boutons brodés, doublure en toile et dos en toile épaisse accidentée (*quelques accidents, auréoles et taches*).
150 / 200 €
- 57. Éventail**, fin du XIX^e siècle, monture en écaille blonde avec chiffre sculpté au panache, feuille en soie noire peinte à la gouache d'une scène de mariage civil. Signé Lasellaz.
Dans une boîte de la maison Ernest Kees en maroquin bordeaux.
100 / 150 €
- 58. Éventail**, fin du XIX^e siècle, monture en écaille blonde avec chiffre en brillants, feuille en Duchesse de Bruges. Dans sa boîte de la maison Veuve Kees en velours violette.
50 / 80 €
- 59. Deux éventails**, XIX^e siècle, monture en écaille blonde piquée d'acier pour l'un et repercée rehaussée pour l'autre, feuilles en soie pailletée dont une broderie aux rubans (*doublure à revoir pour l'un*).
60 / 80 €
- 60. Éventail**, fin du XIX^e siècle, monture en écaille brune rehaussée d'or et d'argent, feuille en soie peinte d'une scène de portrait (*quelques petits accidents*). Signé Ch. Olivier.
Dans une boîte à tissage de fleurs.
50 / 80 €
- 61. Deux éventails**, fin du XIX^e siècle, un à monture en nacre noire et feuille en Chantilly noir, l'autre à monture en nacre rehaussée d'or et feuille en Duchesse et Point à l'Aiguille.
60 / 80 €
- 62. Lot de vêtements en l'état** (*quelques accidents, empoussièrement, trous de mites*) : 4 robes dont une Yves SAINT LAURENT hiver 1990 et une VALENTINO Boutique, une veste MOSCHINO pied de poule, 3 manteaux dont un Louis FERRAUD. On y joint un ensemble veste et jupe Pierre BALMAIN (*en l'état, accidents*).
30 / 50 €
- 63. Lot de 6 pièces** : une veste Christian Lacroix dans les tons verts et roses. T.42 indiquée, deux ensembles veste et pantalon Cerutti (*taches*). On y joint trois robes non griffées. T.38-40 environ (*en l'état*).
40 / 60 €
- 64. Trois pièces** : un gilet en vison blanc, une veste en vison (*usures*). On y joint une cape autrichienne en lainage noir.
40 / 60 €
- 65. Lot de 6 pièces** : 2 T-shirts noirs, un HERMÈS et un Karl LAGERFELD, 1 T-shirt PUCCI rose et vert, 1 bustier noir VALENTINO Night, 1 robe non griffée à franges et strass, 1 châle en lainage motifs cachemire (*salissures, en l'état*).
50 / 80 €
- 66. Lot de 3 pièces** : une veste UNGARO Parallèle en lainage noir à carreaux rouges, jaunes, verts. Une veste Guy LAROCHE en lainage Prince de Galles dans les tons marron beige, une veste New Man en cuir marron. T.38-40 environ (*usures, en l'état*).
30 / 40 €
- 67. Lot de 5 pièces** : 2 corsages noirs SAINT LAURENT Rive Gauche, un pull en maille crème et noire SAINT LAURENT Rive Gauche, un corsage en soie ivoire Yves SAINT LAURENT Variation, un chemisier rayé crème et rouge Ted LAPIDUS. T.38-40 environ (*salissures, en l'état*).
50 / 80 €
- 68. Atelier VERSACE.**
Un châle en twill de soie noir et or. 140 x 140 cm. Un coussin en coton imprimé zèbre, botchs et léopard, à franges. 44 x 44 cm.
50 / 70 €
- 69. Pierre BALMAIN Haute Couture.**
Cape en velours de soie marron. Bolduc numéroté (*salissures dans le bas*).
100 / 200 €
- 70. CHANEL Boutique.**
Deux pièces : une veste courte en organza noir, boutons en métal doré Coco et un top en soie crème et marine. T.38-40 environ (*quelques petites traces d'usage*).
100 / 150 €
- 71. Yves SAINT LAURENT Variation.**
Deux vestes et un tailleur pantalon : une veste en tweed ocre à chevrons noirs, un tailleur pantalon en lainage dans les tons gris beige, une veste en gabardine beige. T.38-40 environ (*salissures et taches aux cols, en l'état*).
50 / 80 €
- 72. Yves SAINT LAURENT Variation.**
Un tailleur jupe en viscose et soie bleues, un tailleur pantalon en lainage noir et blanc. T.40 environ (*salissures et taches aux cols, en l'état*).
On y joint une cape non griffée en lainage marron ganse passementerie dans le goût de SAINT LAURENT.
50 / 80 €
- 73. BURBERRYS'**
Trench pour femme en gabardine beige, avec sa ceinture. T.38-40 environ (*quelques petites salissures et légères traces d'usage*).
80 / 100 €
- 74. LANCEL et Ralph LAUREN.**
Un sac façon autruche marron 30 x 26 x 15 cm (*usures aux bordures*) et un sac en cuir cognac façon crocodile. 34 x 26 x 10 cm.
40 / 60 €
- 75. RALPH LAUREN.**
Sac besace en veau velours et fausse fourrure marron. 40 x 28 cm. Dans sa housse.
30 / 40 €



78

- 76. Louis VUITTON.**
Valise Stratos en toile Monogram et cuir naturel.
80 x 53 x 26 cm (*usures, manque cadenas et passant cadenas, en l'état*). On y joint un sac accidenté. **150 / 200 €**
- 77. HERMÈS Paris et Made in France, BALMAIN.**
Lot de petite maroquinerie comprenant un portefeuille en cuir noir (*usures*), 14,5 x 10 cm, un petit porte-agenda (*usures*) en box noir avec son stylo, 10 x 7 cm. On y joint un portefeuille en cuir noir façon croco dans sa boîte, 15 x 10 cm. **60 / 80 €**
- 78. HERMÈS Paris.**
Sac Kelly retourné en box noir, vers 1960, garniture en métal doré, reste de chiffre en métal doré sur le devant, deux clés sous clochette sans le cadenas.
32,5 x 21,5 x 13 cm.
(*petits trous au niveau de la lettre enlevée, craquelures, usures et affaissement, quelques petites traces de cirage ou de reteint, manque le cadenas*). **700 / 900 €**
- 79. HERMÈS Paris.**
Carré en twill de soie "Marine et Cavalerie", signé Ledoux, entourage bordeaux (*quelques petites taches et fils tirés*). **60 / 80 €**
- 80. HERMÈS Paris.**
Carré en twill de soie "La Promenade de Longchamps", signé Ledoux, entourage vert anglais (*un petit fil tiré et quelques traces*). **60 / 80 €**
- 81. HERMÈS Paris.**
Carré en twill de soie "L'Océan", signé Ledoux, entourage rouge (*quelques petites taches*). **60 / 80 €**
- 82. HERMÈS Paris.**
Carré en twill de soie "La Réale", entourage noir (*quelques traces ou taches*). **60 / 80 €**
- 83. HERMÈS Paris.**
Carré en twill de soie "Lettre de Napoléon à Murat", entourage jaune (*salissures, fils tirés, traces d'usage*). **30 / 50 €**
- 84. HERMÈS Paris.**
Carré en cachemire et soie "Les Perroquets", signé Metz, entourage vert et marine. Dans sa boîte. **80 / 120 €**
- 85. HERMÈS Paris.**
Carré en twill de soie "Cols-Verts", entourage marine. Dans sa boîte. **80 / 120 €**
- 86. HERMÈS Paris.**
Carré en twill de soie "Tanzanie", signé R Dallet, fond vert d'eau. Dans sa boîte. **100 / 150 €**
- 87. HERMÈS Paris.**
Plaid en laine et cachemire verts à motifs H bleus et franges ocres. 160 x 150 cm. **250 / 350 €**
- 88. HERMÈS Paris.**
Coussin Kenya en twill de soie. Déhoussable. 44 x 42 cm. **60 / 80 €**
- 89. HERMÈS Paris.**
Châle en laine et cachemire noirs à franges. 150 x 170 cm. **200 / 300 €**
- 90. HERMÈS Paris.**
Paréo en voile de coton à décor de papillons, fond vert et entourage rouge rosé, 178 x 150 cm. Dans une boîte et surboîte de carré. **100 / 150 €**
- 91. HERMÈS Paris.**
Ensemble de bain en coton comprenant un drap de plage à décor du carré Sangles, tons gris, orange et bleus, 150 x 95 cm, et sa plus petite serviette assortie, 100 x 70 cm (*salissures et fils tirés*). **100 / 200 €**
- 92. HERMÈS Paris.**
Drap de plage en coton à décor de poissons. Fond noir et entourage gris. 148 x 95 cm (*quelques petites traces d'usage*). **100 / 200 €**

- 93. HERMÈS Paris.**
Drap de bain en coton à décor d'un couple d'oiseaux.
Entourage gris bleu. 150 x 95 cm (*légères traces d'usage*).
100 / 200 €
- 94. HERMÈS Paris.**
Ensemble de bain deux pièces en coton crème et parements galon à décor géométrique : un peignoir avec sa ceinture, T.XL indiquée, et un drap de bain, 138 x 80 cm (*taches, traces d'usage*).
80 / 120 €
- 95. HERMÈS Paris.**
Nappe carrée en laine à décor de feux d'artifices stylisés sur fond bleu, entourage rouge corail. 147 x 147 cm.
Dans une boîte Hermès Limoges. **100 / 150 €**
- 96. HERMÈS Paris.**
Deux sets de table à décor d'éléphant et deux serviettes assorties, tons noirs et roses.
47 x 33 cm et 45,5 x 44,5 cm. **40 / 60 €**
- 97. HERMÈS Paris Made in France.**
Pendulette réveil en métal argenté et doré (*quelques rayures*). Dans son étui en cuir noisette, surpiqûres blanches. 7,5 cm. Dans une boîte. **100 / 200 €**
- 98. HERMÈS Paris Made in France.**
Boîte à cigares à trois compartiments en métal argenté, poignée sculptée d'une tête de cheval en métal doré.
Poinçon Ravinet d'Enfert. 19 x 12 x 3 cm (*rayures*).
150 / 250 €
- 99. HERMÈS Paris.**
Nécessaire de fumeur en métal doré laqué façon loupe, décor de tête de cheval. Il comprend trois pièces : une boîte à cigarettes, 10,5 x 8 cm, un cendrier, 12,5 x 3,5 cm, et un briquet, 9,5 x 5 cm. Poinçons Ravinet d'Enfert (*traces d'usage, rayures et quelques très petites écaillures*).
150 / 200 €
- 100. HERMÈS Paris.**
Cendrier en porcelaine à décor d'un lion et d'une lionne.
Base gainée de cuir velours beige. 19,5 x 16 cm (*quelques traces d'usage*). **100 / 150 €**
- 101. HERMÈS Paris.**
Cendrier en porcelaine à décor d'un samouraï à cheval.
Tons or et rouge rose. Base gainée de cuir velours rouge rose. 19,5 x 16 cm (*traces d'usage, jaunissement*). **100 / 200 €**
- 102. HERMÈS Paris Made in France.**
Coupe en métal argenté à décor de torsades perlées.
Poinçon Ravinet d'Enfert. 16,5 x 4 cm. Boîte. **100 / 150 €**
- 103. HERMÈS Paris.**
Partie de service "Africa" en porcelaine à décor polychrome comprenant une assiette de présentation et huit assiettes à dîner, quatre boîtes.
Diamètres : 31,5 et 27,5 cm. **150 / 250 €**
- 104. HERMÈS Moustiers Made in France.**
Ensemble en faïence de Moustiers à décor de toucans.
Trois pièces : une paire de bougeoirs et un petit plateau rond ou vide-poche. Dim : 14 x 10 cm et 7,5 x 10 cm.
Dans une boîte Hermès Limoges. **200 / 300 €**
- 105. Sonia DELAUNAY (d'après).**
Plat en porcelaine "Rythmes circulaires" à décor géométrique polychrome. Numéroté 579/900, édition limitée par la galerie Artcurial. Diam : 41 cm.
Dans sa boîte. **200 / 400 €**
- 106. Lot de linge de table** comprenant une nappe ronde de 210 cm en coton blanc imprimé d'oiseaux avec ses 6 serviettes assorties, une nappe ronde Anne de Solène de 235 cm en coton blanc brodé bleu avec ses 8 serviettes assorties, une nappe en lin blanc brodé de fleurs, 185 x 170 cm (*quelques taches sur cette dernière*) avec ses 8 serviettes assorties. **40 / 80 €**
- 107. Christian LACROIX Art de la table.**
Partie de service "5 Continents" en porcelaine à décor polychrome comprenant treize pièces : deux suites de cinq assiettes à dessert, un plateau à gâteau et deux assiettes à dessert "Antarctica", dans leur boîte.
Diam : 32 et 21 cm.
Dans leurs boîtes. **150 / 250 €**
- 108. Lot** vendu en l'état (*rouille, usures*) comprenant : MARKLIN une locomotive et son tender, Jouef HO une motrice, quatre voitures voyageurs et sept wagons utilitaires, un camion mécanique Vébé, un camion militaire mécanique et une voiture NovaQuatre. **30 / 50 €**
- 109. CBG Mignot, début du XX^e siècle.**
19 pompiers piétons et 2 pompes. On y joint un attelage (*en l'état*) **40 / 60 €**
- 110. MATTEL BARBIE Made in Japan.**
Ensemble de trois poupées aux jambes pliables, vers 1964 : Une Barbie, combi-short, ensemble de mariée et ensemble rose. Dans sa boîte, stock n°1070.
Un Ken, costume de bain et petite garde-robe jointe. Dans sa boîte, stock n°1020.
Une Skipper, costume de bain et un ensemble trois pièces. Dans sa boîte, stock n°1030. **150 / 250 €**



111

111. Pietro Sancti BARTOLI (1635 - 1700)

PICTURAE ANTIQUAE : - Cryptarum romanarum et sepulchri Nasonum Pietro Sancti Bartoli et Franciscus ejus filio. Avec textes de Giovanni Pietro Bellori et Michaelae Angelo La Chausse à Rome 1738. (24 pl.)

- Veterum picturae sepulchri nasoniorum, J.P.Bellorio. (35 pl.)

- Alia quaedam Sepulchrorum monumenta Feralia nonnulla Michaelis-Angeli Causei. (16 pl.)

Eau-forte. *Quelques rousseurs et taches éparses, pliures, certaines pages jaunies* 213 p sous reliure vélin tachée, titre sur une étiquette sur le dos.

Très beau livre illustré en 3 parties reprenant les décors des peintures murales trouvées dans les cryptes et monuments sépulcraux de l'ancienne Rome, dont la tombe Nasoni. En collaboration avec Bellori et de La Chausse pour le texte et Bartoli et son fils pour les gravures. 36 x 23,5 cm. **500 / 600 €**

112. Max BILL, collectif, Wassily KANDINSKY (1866 - 1944).

Wassily Kandinsky. Paris Maeght 1951. In 8° carré. textes de M. Bill, L. Grote, W. Grohmann, petit livre broché, couverture rempliée illustrée d'un bois original « Petit monde ». 179 p. Nombreuses reproductions en noir et en couleurs, bon état général. **100 / 150 €**

113. Georges BRAQUE (1882 - 1963) d'après.

Oiseau en vol - Vase et fleurs fond jaune - Motif feuillage - Couple d'oiseaux fond bleu - Lierre fond bleu - Fleurs dans un vase - Tête.

Lithographies en couleurs pour la revue Verve avec motif lithographié en noir au verso. Maintenues par des pattes adhésives (*traces jaunies*). 30 x 20 cm - 36 x 26 cm.

Ensemble 7 planches. **300 / 400 €**

114. Will Grohmann - Hans HARTUNG, aquarelles 1922.

Erker Verlag St Gallen. Texte en allemand, français et anglais. 1966. 33 reproductions. Exemplaire broché sous couverture rempliée portant le titre sur le front, dédié à Pierre Restany par H. Hartung, daté le 3-11-66 et signé. *Très bon état, étui cartonné et dos un peu jauni*. **150 / 200 €**

115. HÉSIODE - Jacques VILLON (1875 - 1963).

Les Travaux et les jours. Paris, Teriade éditeur. Verve 1962. Texte d'Hésiode, d'après la traduction de E. Bergougnan illustré de 23 eaux-fortes. Tériade éditeur 1962. En feuilles 19 eaux-fortes en noir et 4 en couleurs, 15 en double page. Edition à 180 ex. le nôtre exemplaire d'imprimeur, non numéroté ni signé. *Bon état général, petites pliures dans le bas des feuillets, légères rousseurs éparses*. Chemise teintée, emboîtement (*bords accidentés*) avec frottements et rousseurs. (Ginestet et Pouillon App 42 à 53). 39 x 29 cm. **200 / 300 €**

116. COLLECTIF : Hommage à Tériade, Grand Palais du 16

mai au 3 septembre 1973. Paris, Centre National d'Art Contemporain. 1973. Texte de J. Leymarie, préface B. Authoniz. 154 p. couverture papier premier plat illustré (*petites taches*), *cassure au 2nd plat avec quelques taches et traces*. Composition d'H. Laurens, les Idylles sur la couverture. En frontispice : Miro, jardin au clair de lune, lithographie en couleurs. **80 / 100 €**

117. André COTTAVOZ. Galerie Kriegel, Paris. Plaquette

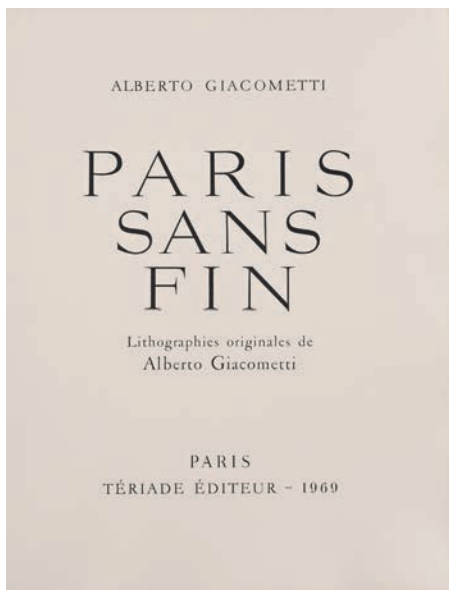
d'exposition, texte de J. Zeitoun, contenant 4 lithographies originales en couleurs dont 3 double page, sous couverture papier rempliée illustrée (*petits défauts au dos*). - HESIODE : *Les Travaux et les Jours*, eaux-fortes originales de J. Villon, Paris Tériade éditeur. édition Verve 1962. En feuilles sous couverture papier rempliée un peu jaunie, illustré de 17 gravures sur 23 gravures (*manque 6 pl.*). **200 / 300 €**

118. André SUARES - Albert DECARIS (1901 - 1988).

Paris. Burins d'Albert Decaris, Creuzevault éditeur. MCML. Grand in folio. 108 pages, illustré de 38 gravures au burin, tirage à 250 ex. sur vergé de Montval, exemplaire numéro 94 en feuilles sous couverture papier illustrée sur le premier plat, chemise et étui cartonnés bleus (*quelques défauts à l'étui*). **150 / 200 €**

119. Pierre MAC ORLAN - Lucien Joseph FONTANAROSA (1912 - 1975).

Sous la lumière froide. André Sauret éditeur, 1961. En feuilles, sous couverture imprimée illustrée, rempliée. Chemise et étui de toile kaki d'édition. Edition à 250 ex. le nôtre N° 70 signé par P.M.Orlan et Fontanarosa. 31 compositions originales en couleurs de Fontanarosa (1 sur la couverture, 24 in-texte et 6 à pleine page) réalisées au pochoir par Beaufumé. Avec une composition originale de Fontanarosa (silhouette de femme) signée des initiales. Très bon état général (*légers frottements à l'emboîtement*) 34 x 26 cm. **150 / 200 €**



120

120. Alberto GIACOMETTI (1901 - 1966).

Paris sans fin. Tériade éditeur, Paris. 1969.
150 lithographies originales. En feuilles, 16 p. de texte, 10 seulement sont réalisées, 6 blanches. Sous couverture papier rempliée portant le titre. Edition à 250 ex. sur Arches 20 HC + XX pour les collaborateurs, le nôtre non numéroté et sans la griffe de l'artiste sous chemise toilée beige et emboîtement. (Lust 204 - 353) On ajoute : 14 planches simples illustrées, Très bon état. 42 x 32,5 cm.

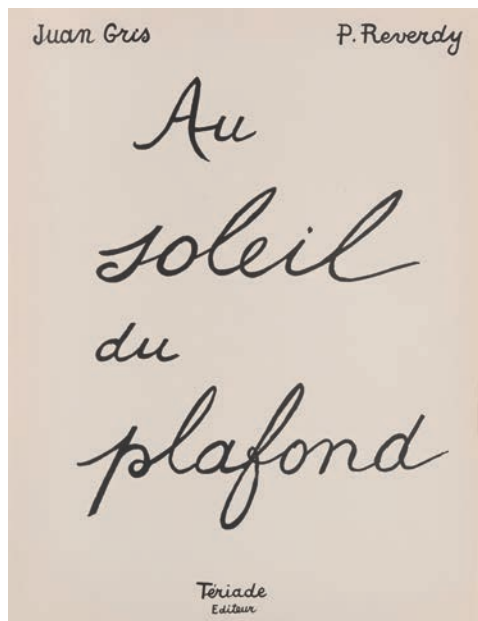
7 000 / 8 000 €

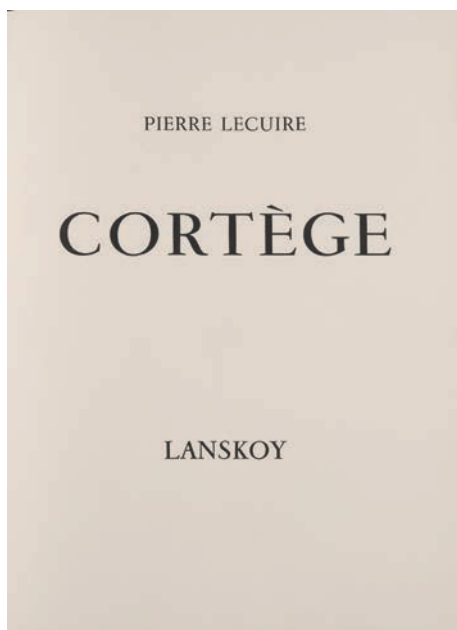
121. Pierre Reverdy - Juan GRIS (1887 - 1927).

Au soleil du plafond. Tériade éditeur, 1955.
Livre manuscrit de P. Reverdy, illustré par J. Gris pour éditions Verve à 250 ex. Conçu par ses auteurs, mais J. Gris étant mort en 1927 n'a pu terminer son travail. Les 20 poèmes ne sont accompagnés que de 11 lithographies en couleurs sur vélin, dont l'une « le moulin à café » en frontispice. En feuilles, sous couverture papier rempliée illustrée sur le front, chemise cartonnée grise et étui de l'édition (*usures*). 152 p. bon état général, léger report au verso. Ex. d'imprimeur non numéroté.

Avec : un ensemble lacunaire du même livre dont l'ensemble des 11 lithographies en couleurs, report du sujet au verso de chacune, *rousseurs éparses, pliure verticale au premier plat.*

2 000 / 3 000 €





125

122. Shakespeare - Marcel GROMAIRE (1892 - 1971).

Macbeth.

Eaux-fortes de Gromaire. Paris, Teriade éditeur 1958. In folio, en feuilles sous couverture papier rempliée, chemise et étui. Tirage à 180 ex. sur vélin de Rives, le nôtre est signé par Gromaire, non numéroté. Illustré de 20 eaux-fortes de Gromaire. Avec : une suite de 16 planches (sur 20) dans une chemise papier sur vélin de Rives, l'une sur Japon (*chemise papier un peu jaunie*). Très bon état général. (F. Gromaire 187 à 206) 30 x 41 cm.

400 / 500 €

123. Henri PICHETTE - HAJDU (1907 - 1996).

Ode à la neige. Estampilles d'Etienne Hajdu. Le livre contemporain et les bibliophiles franco-suisse. Editions Gallimard 1961. In 4°, Ode à la neige extraite des Odes à chacun d'H. Pichette. 1967. Edition à 180 sur vélin à la forme Richard de Bas, ex. N° 110. En feuilles, couverture papier rempliée illustrée d'une estampille sur le premier plat. On joint : un petit catalogue de l'exposition Hajdu, au Musée national d'Art moderne, 25 mai au 3 septembre 1973. L'ensemble dans un emboîtage toilé bleu. Très bon état.

200 / 300 €

124. Jean HÉLION (1904 - 1987) - BURGART Jean-Pierre.

Force de la mer. J. Hélion. Paris, Brunidor Robert Altmann 1965. En feuilles, chemise papier teinté gris bleu et emboîtage toilé bleu. 10 feuillets de poèmes en fac-similé numérotés de I à X (en chiffres romains), 6 planches de lithographies en couleurs chacune signée et numérotée 31/50. Editions Brunidor, Robert Altmann. Exemple numéro 31/50 signé par Burgart et Hélion. Bon état général, quelques frottements et petits enlèvements à l'emboîtage. 55,5 x 39,5 cm.

300 / 400 €

125. Pierre LECUIRE - André LANSKOY (1902 - 1976).

Cortège, 1959. 44 p (texte et illus).

24 pochoirs en couleurs réalisés par Maurice Beaufumé d'après les papiers collés de Lanskoj et sous sa direction, dont la couverture entièrement illustrée (l'un en double page).

L'un des 125 exemplaires sur vélin d'Arches signé par Lanskoj et Lecuire, numéroté 26. *Certaines pages un peu jaunies avec report du motif, quelques frottements en surface.* Sous chemise cartonnée noire dos illustré et emboîtage noir (*nombreux frottements et petits manques, fentes*) 45 x 33 cm.

2 000 / 3 000 €

126. Lucien de SAMOSATE - Henri LAURENS (1881 - 1954).

Dialogue des Dieux. Tériade éditeur Paris, 1951.

24 gravures sur bois hors-texte originales de Henri Laurens et une sur la couverture. Il manque les pages 17,18, 23, 24, 107, 108, 109, 110. Edition à 250 et XXV H.C. Exemple non signé ni justifié, un peu jauni, avec quelques pliures, accompagné de la table illustrée des gravures. Sous couverture papier illustrée, sans étui. (sans la suite des 24 planches sous chemise papier illustrée rempliée). 41 x 29,5 cm.

500 / 600 €

127. Fernand LÉGER (1881 - 1955).

- F. Léger, galerie Louis Carré, Av. de Messine, juin 1953. 64 x 46 cm.

- Le Paysage dans l'oeuvre de F. Léger, galerie Louis Carré 1954 59 x 43 cm. (Gérard Blanchard, les Presses Artistiques), petits trous dans les angles.

- F. Léger, Museum Morsbroich - Leverkusen, Fev. 1955. 75 x 56 cm.

Affiches lithographiques de Mourlot. *Légèrement jaunies, quelques traces de plis.*

On joint : - F. Léger, château de Vascoeuil, affiche Guéné arts graphiques Evreux. (offset) 59,5 x 40 cm. Ensemble.

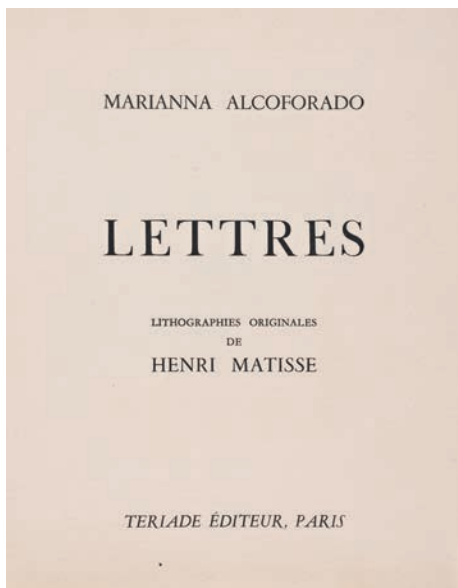
250 / 350 €



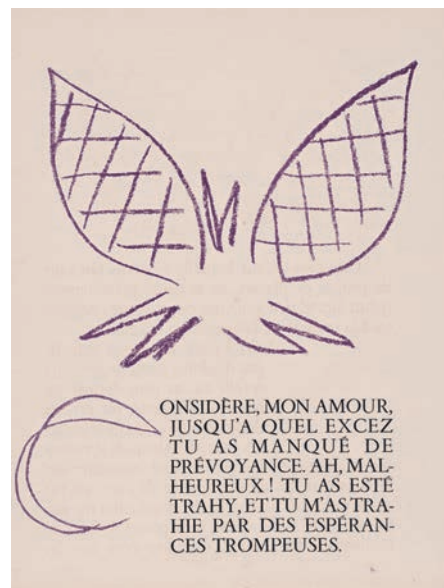
128. Fernand LÉGER (1881 - 1955).

Le Cirque. Livre illustré de 113 p. composé de textes et illustrations de Fernand Léger. Tériade éditeur, Moulot imprimeur 1950. 65 lithographies dont 31 en couleurs, texte composé à la plume par F. Léger. 112 p. Il manque p. de titre, p. 41, 42 (1 lith) p. 65, 66, p.71 (1 lith), 72(1 lith) . *Exemplaire incomplet, non numéroté.* On joint 13 p. de défets. Couverture papier illustrée, chemise toilée et étui. *Bon état général quelques rousseurs et traces de plis.* In folio. Tirage à 300 exemplaires sur vélin d'Arches. (Saphire 44 - 106). Format : 42,2 x 32 cm. **5 000 / 7 000 €**





130



129. Henri MATISSE (1869 - 1954) d'après.

Nu aux oranges, acrobates.

et autres motifs lithographiés issus de la Revue Verve. 6 sujets présentés sous-verre, quelques traces d'adhésif. 29 x 19 cm F : 36 x 26 cm. **150 / 200 €**

130. Marianna ALCOFORADO - Henri MATISSE (1869 - 1954).

Les Lettres portugaises. Tériade éditeur, Paris 1946.

En feuilles, sous couverture papier rempliée, et emboîtage recouvert de papier gris, le dos avec une étiquette portant le titre. 15 lithographies à pleine page, ornements et letrines. Edition à 250 exemplaires, exemplaire d'atelier ni numéroté ni signé, sans suite supplémentaire, ni chemise de carton. (*manque p.5,6*). Il manque : des feuillets blancs, la 1ère lithographie, la p. 75 n'a pas de letrine, les dernières pages, dont le texte p. 112,113. *Bords un peu jaunis, petites rousseurs et traces de plis, bord irrégulier à p.75.* Comprend en plus : page de maquette du titre + titre, 3 p. de préface, p.23 à 26, 87 à 90 (Claude Duthuit n° 15). **1 500 / 2 000 €**

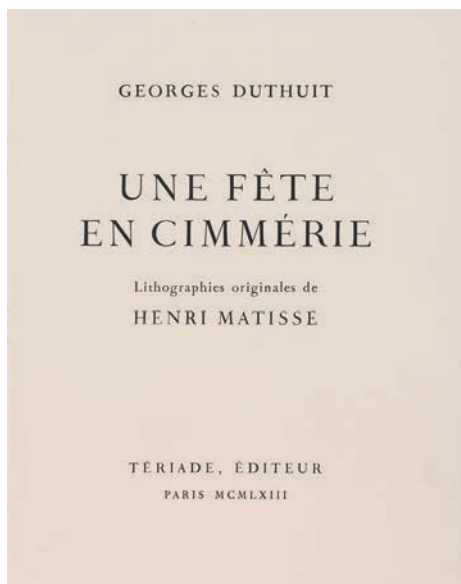
131. Georges DUTHUIT - Henri MATISSE (1869 - 1954).

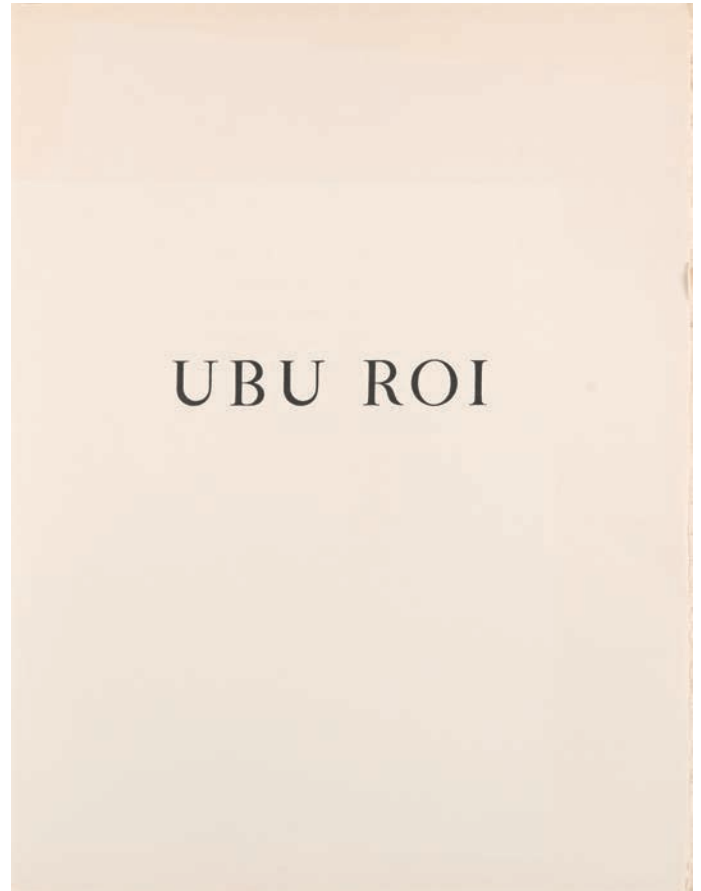
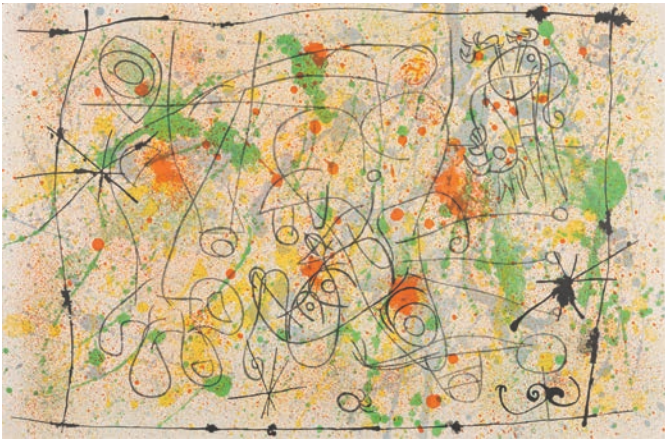
Une fête en Cimmérie, 1963.

31 lithographies originales de Henri Matisse. Tériade éditeur Paris MCMLXIII.

Une lithographie sur la couverture, 16 planches hors texte dans le volume et 14 planches (XVII à XXX) dans une chemise à part. En feuilles sous couverture papier rempliée illustrée d'une lithographie, chemise et étui cartonnage noir (*quelques frottements*), édition à 120 ex. sur vélin de Rives, exemplaire numéroté N° 48. très bon état. Matisse s'inspira de la collection de masques esquimaux rapportés de voyage par son ami G. Duthuit pour dessiner les planches. (Claude Duthuit 35).

800 / 1 000 €





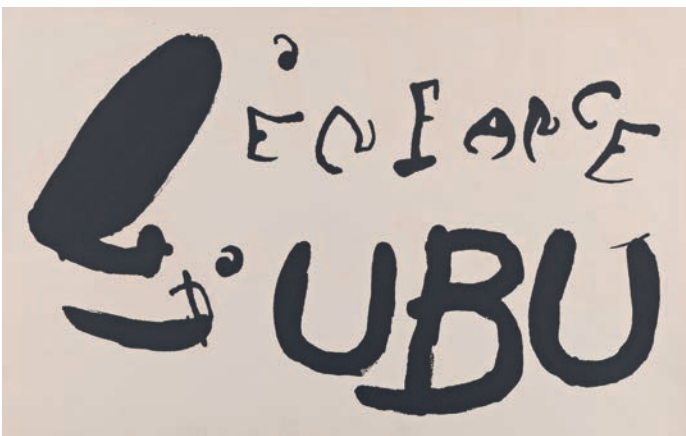
132

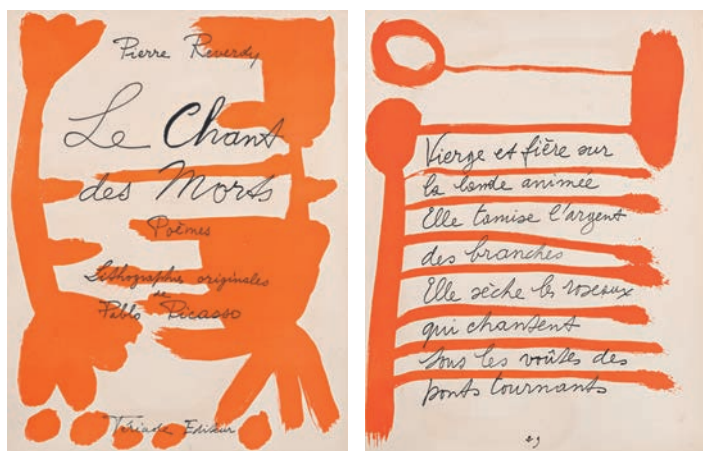
132. Alfred JARRY - Joan MIRO (1893 - 1983).

UBU ROI. Alfred Jarry, illustré de 13 lithographies originales en couleurs par Miro en double page. En feuilles sous couverture papier rempliée, *très bon état*. Edition à 205 exemplaires sur vélin d'Arches, le nôtre non numéroté. Chemise toilée et emboîtement. (Cramer 107) (sans suite) 43 x 32,8 cm. **4 000 / 6 000 €**

133. Joan MIRO (1893 - 1983).

L'Enfance d'Ubu. Tériade éditeur, 1975. Suite de 20 lithographies en couleurs sur vélin d'Arches en feuilles libres, page de titre. 15 feuillets de texte, (texte de Miro lithographié orné de reproductions et fragments collés). *Un peu jaunis avec report des sujets au verso*. Edition à 120 ex + 20 HC, exemplaire non numéroté ni signé sans l'emboîtement en carton illustré ni la lithographie l'accompagnant. (Cramer N° 204). 55 x 33 cm. **5 000 / 8 000 €**





134

134. Pierre Reverdy - Pablo PICASSO (1881 - 1973).

Le Chant des morts, poèmes. Tériade éditeur, Paris 1948. 125 lithographies originales de Picasso (dont 2 sur la couverture). In 4° en feuilles, couverture illustrée rempliée, chemise et étui (*dos un peu jauni et usagé*). Edition à 270 exemplaires sur vélin. Le nôtre non numéroté, ni signé. *Rousseurs éparses.* On joint : une seconde couverture. (Cramer 50). 42,5 x 32,5 cm. **1 500 / 2 000 €**

135. Pablo PICASSO (1881 - 1973) d'après.

Le Goût du Bonheur.
Trois carnets d'atelier, texte de J. Marcenac. Edition Cercle d'Art, 1970. (32p. préface) Bel ensemble comprenant la reproduction en couleurs de 3 carnets de dessins de Picasso d'avril à octobre 1964, soit au total 68 dessins au crayon, fusain, craie ou encre de Chine reproduits ainsi que les couvertures des 3 carnets. Edition totale de 1998 exemplaires répartis entre trois éditeurs : Cercle d'Art à Paris, Carl Schunemann à Brême, Abrams à New-York, soit 666 chaque. *Très bon état général, légers reports de certains sujets.* En feuilles chemise toilée et emboîtement portant le titre et nom de l'artiste sur le front. 32 x 25 cm. Exemple N° 272. **800 / 1 200 €**

136. Georges ROUAULT (1871 - 1958) d'après.

Tête de femme - bouquets.
avec : Tête d'après P.Klee, - Formes, d'après Rattner. Lithographies en couleurs pour la revue Verve, la première avec les pliures verticales usuelles. *Légèrement jaunies, petites rousseurs.* 37 x 56 cm. 35 x 26 cm. Ensemble 4 feuillets. **200 / 300 €**

137. Sacha SOSNO (1937 - 2013).

Huit manières de filer la soie, «Vers un traité de l'oblitération.». pl.III. 1986. Sérigraphie sur vélin, signée en bas à droite et datée, numérotée 58 / 99. 43,2 x 64 cm. Feuille : 56 x 75 cm. **70 / 100 €**

138. Victor VASARELY (1906 - 1997).

Octogone et cercles.
Lithographie en couleurs signée en bas à droite. Cadre. 22,5 x 23 cm Feuille : 35,5 x 28,5 cm. Avec : Pigeon, impression d'après Picasso (?) 35 x 28 cm. Ensemble 2 planches. **150 / 200 €**

139. VERVE n° 3. Octobre - décembre 4 rue Ferou.

Couverture illustrée d'une lithographie de Bonnard sur les deux plats, texte en anglais : il manque les p. 61 à 68. Comprend de nombreuses illustrations dont 4 lithographies en couleurs par Chagall, printemps p.94, Été par J. Miro p.99, Automne par Rattner p.110, Hiver par P. Klee p. 115. *état moyen, dos accidenté avec manques ainsi que sur les plats.*

VERVE Vol VI N° 24 illustration de Chagall sur la couverture « Contes de Boccace ».

Exemplaire de travail sans le texte et sans pagination. Comprend 26 illustrations en couleurs (images contrecollées) reproduisant les 26 peintures du manuscrit des Contes de Boccace des Ducs de Bourgogne, 26 impressions à pleine page d'après les lavis de M. Chagall. VERVE N° 5-6 vol II la Figure humaine, Paris 1939. Couverture composée par A. Maillol. Lithographies de G.Braque, G. Rouault, A. Derain, F. Leger, P. Bonnard(2), P. Klee, H. Matisse (2) il manque les p. 138 à 148. 176 p.(couverture un peu usagée). **200 / 250 €**

140. VERVE n° 4 Paris Revue Verve 1938.

Couverture illustrée en couleurs par G. Rouault. 138 p. il manque pages 19/20, 41/42, 43/44. *État correct.*

Nombreuses reproductions en noir et en couleurs, 7 lithographies de A. Derain, Matisse (la Danse), VERVE N° 5-6 vol II la Figure humaine, couverture composée par A. Maillol. *Exemplaire complet, petits manques à la couverture, dos un peu usagé.* **150 / 200 €**

141. VERVE N° 5-6 vol II

La Figure humaine, couverture composée par A. Maillol. Texte en anglais, relié sous couverture cartonnée papier bleu, *dos un peu jauni et usagé.* 176 p.

VERVE Vol. VIII N° 31-32 Carnets intimes de G. Braque. Paris 1955 Préface de W.Grohmann, texte d'A. Tuda. *Incomplet.* Il manque une vingtaine de pages au début, puis manque des pages entre p. 146 et 152, couverture cartonnée illustrée, *un peu usagée et jaunie (fin.p.158) (12 lithographies en couleurs incomplet des planches en noir).* **100 / 150 €**

142. VERVE IX, N° 35 et 36 1958.

Double numéro consacré aux dernières œuvres de Matisse 1950 - 1954.

Paris, éditions de la revue Verve, 1958. In folio. sous couverture cartonnée orange illustrée (*légers frotement et salissures*) bon état général. Textes de P. Reverdy, G. Duthuit. 184 p. dont 39 lithographies en couleurs, certaines à double page ou dépliantes, d'après les papiers gouachés, découpés, collés. **400 / 500 €**

143. Réunion de catalogues ou brochures :

- Les Fouquet de Chantilly, livre d'heures d'Et. Chevalier texte par H.Malo, édition. Verve Paris. Achevé d'imprimer en mars 1942 (500 ex.) ex N° 096 avec 12 reproductions.

- Gromaire, peintures récentes, exposition chez Louis Carré Paris, du 17 juin au 24 juillet 1954, préface de Jean Cassou, couverture papier couleur brique.

- Riopelle, ficelles et autres jeux du 15 juin au 12 octobre 1972, exposition au Centre culturel canadien, Paris ; imprimerie Arte, Adrien Maeght. Illustré de 4 lithographies originales, dont la couverture (*légèrement jaunie*).

- Emile Bracquemond, sculpteur 1889-1970. Plaque offerte aux amis d'E.Bracquemond 1971.

- Paul Henri Desjobert, propos d'un cadre indigné. « Les Estienne ». 1974. Edition à 1500 ex, num. 1267.

- Amitié. Texte écrit et illustré de dessins par le docteur A.Pierre Guerrieri. Edition à 1000 ex, porte le numéro 45.

80 / 120 €



144



146

144. GIORGIONE - Giorgio da Castelfranco, dit (D'après).

Castelfranco Veneto 1477 / 1478 - Venise 1510.

Femme à la fontaine.

Sanguine, pierre noire, plume, encre brune et lavis de brun. Filigrane au blason à la fleur de lys (*petit trou en haut à gauche*).

Au revers une ancienne annotation à la plume H. Milatz (?).
H. 32,2 - L. 20 cm

Ancienne copie d'après la figure de nymphe au premier plan à gauche dans *Le Concert champêtre* attribué soit à Giorgione, soit à Titien, de l'ancienne collection de Louis XIV conservée au musée du Louvre (INV. 71). **300 / 400 €**

145. CALLOT Jacques (École de).

1592 - 1635.

Le May à Xeully.

Plume et encre brune sur vélin. Filet d'encadrement à la plume et encre brune.

(*Taches et partie délavée en bas à droite*).

H. 18 - L. 33,5 cm.

En rapport avec la gravure de J. Callot dit autrefois *La Foire de Gondreville*, mais dont le sujet est un Mai de Lorraine (Cf. Catalogue de l'exposition Jacques Callot, Nancy 1992 ; Paulette Choné, n° 359, p.288 - RMN 1992).

150 / 250 €

146. ÉCOLE FRANÇAISE du XVII^e siècle.

Le Repos de la Sainte Famille.

Gouache. Pourtour floral de forme chantournée. Liseré de gouache doré. Bordé d'une dentelle de papier découpée et dessinée à motif de fleurs et de feuilles.

Cadre ancien de style Louis XIV en bois et stuc doré à motif de fleurette (22 x 28 cm).

H. 13,5 - L. 13 cm.

600 / 800 €

147. PATEL Pierre Antoine dit le jeune.

Paris 1645 - id. ; 1707.

Villageois sous la tonnelle et promeneurs à la porte d'une ville.

Gouache contrecollée sur panneau (*petites lacunes dans la marge à droite, vers le milieu à gauche et dans la partie inférieure*).

Signée en bas à gauche. H. 13,5 - L. 23 cm.

Cadre en bois et stuc doré (*petits accidents et manques*).

1 500 / 2 000 €

148. PATEL Pierre Antoine dit le jeune.

Paris 1648 - Id. ; 1707.

1 - Maison et villageois dans un sous-bois à l'orée d'une ville.

Gouache. Contrecollée sur panneau (*petites salissures*).

Signé et daté en bas à gauche AP Patel 1693.

15,5 cm - 20,5 cm

2 - Bord de mer avec barques et pêcheurs.

Gouache contrecollée sur panneau.

(*Petits accidents et petites lacunes ; restaurations sur le ciel*).

H. 15,5 cm - L. 20,3 cm.

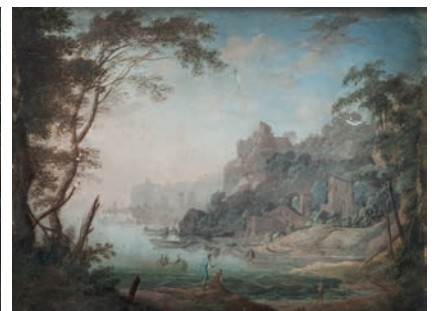
Les deux : 2 000 / 3 000 €



147



- 19 -



148



149



151

149. ÉCOLE FRANÇAISE du XVIII^e siècle.

Étude de trois têtes de femme, une de profil coiffée d'un fichu, une de face, légèrement inclinée, une autre de trois - quart dos.

Pierre noire. Collé sur feuille. Filet d'encadrement à la plume et encre noire (*taches et rousseurs*). En haut à gauche. Au revers de la feuille de support : Souvenir du 21 mars 1909 Br R Portalis.

H. 13 - L. 24,5 cm.

Provenance : Ancienne collection du Baron Roger Portalis (1841 - 1912).

250 / 350 €

150. ÉCOLE FRANÇAISE Seconde Moitié du XVIII^e siècle.

Maisons et terrasse en bord de rivière (Italie ?).

Pierre noire. Contre-épreuve. Trace verticale de pliure ou de jonction au milieu. Collé sur carton (*Légères rousseurs et traces d'humidité dans la partie inférieure*).

H. 28,5 - L. 45 cm.

150 / 250 €

151. DESFRICHES Aignan - Thomas.

Orléans 1715 - i ; 1800.

Bord de rivière avec villageois en barque.

Pierre noire et estompe sur papier légèrement bleuté. Filigrane à la grappe de raisin.

Filet d'encadrement.

Annoté au revers Desfriches N° 9.

H. 22,5 - L. 24,7 cm.

300 / 500 €

152. FRAGONARD Jean - Honoré (Suite de).

1732 - 1806.

La toilette de Psyché.

Plume, sanguine, encre brune, lavis de gris et d'ocre clair. Filigrane en bas à gauche (*petites rousseurs*).

Annoté en bas à gauche Fragonard 1750.

H. 12,5 - L. 17,5 cm

D'après le dessin de J. H. Fragonard de l'ancienne collection Saint - Morys conservé au cabinet des dessins du musée du Louvre (Inv. 26655).

600 / 800 €



150



152



153

153. MARTURELL (ou MARTURELLI) P.

École Italienne du XVIII^e siècle.

Cour de palais avec garde et promeneurs.

Plume, encre brune et lavis de bleu. Collé sur feuille.

Montage à la plume et aquarelle.

Signé à la plume et encre brune en bas à gauche P Marturell inVe. Marque en bas à gauche de la collection E. Calendo (Lugt. 837).

H. 29,4 - L. 19,3 cm.

Provenance présumée : Paris, Hôtel Drouot, 11 - 12 décembre 1899 ; Collection de Feu M. E. Calendo ; H. Oudard & P. Chevalier, commissaire - priseurs ; Paul Roblin expert ; n° 159 « Ornaments » (... Marturelli,...). **200 / 300 €**

154. ROSER ou ROESER Matthias.

Heidelberg 1755 - Paris 1804.

Bord de rivière aux deux barques.

Gouache. Contrecollé sur carton.

(*Petites épidermures sur le pourtour et petites taches à gauche*).

Signé et daté en bas à droite Roser F. 1779.

H. 21 - L. 26 cm.

250 / 350 €



154



155

155. VIVIER ou DUVIVIER Ignace.

Rians ou Marseille 1758 - Paris ou Reims 1832.

Le Meunier, son fils et l'âne (Jean de La Fontaine, Fables).

Pierre noire et lavis de gris. Filet d'encadrement à la plume et liseré doré. Collé sur feuille (*légèrement insolé, petites rousseurs et piqûres*). Annoté à la plume et à l'encre brune au revers de la feuille de montage, Fable de la Fontaine / Simon L âne (*Piqûres*). 24,7 cm - 19 cm

Etude préparatoire pour l'édition de Didot l'Aîné (1787) : Les Figures des Fables De La Fontaine gravées par Simon et Coigny D'après les Dessins du Sr. Jce. Vivier Peintre et Elève de Mr. Casanove (Fable 1.re / Le Meûnier Son Fils et l'Âne ; Pl. 5. Gravure en contre-partie)

L'indication portée sur le frontispice de l'édition Didot de 1787 J.ce Vivier Peintre et Elève de Mr Casanove renvoie à Ignace Duvivier, élève de Francesco Casanova, dont le musée de Rouen conserve un Intérieur d'atelier d'artiste et celui de Städel trois paysans buvant

200 / 300 €

156. ÉCOLE FRANÇAISE Milieu du XIX^e siècle.

Colporteur à la lanterne.

Crayon noir et lavis de brun. Collé sur feuille dans la partie inférieure. H. 20,2 cm - L. 12,7 cm. **150 / 200 €**

157. ÉCOLE FRANÇAISE Milieu du XVIII^e siècle.

Portrait en buste d'un homme de loi aux yeux bleus coiffé d'une perruque poudrée, un livre dans la main droite.

Pastel contrecollé sur carton (*accident dans la marge en bas à droite*). H. 69 - L. 52 cm. **300 / 500 €**



157



158

158. MAINARDI Sebastiano (Dans le Goût de).

1460 - 1513. Travail de la fin du XIX^e siècle.

Vierge à l'Enfant.

Tempéra sur panneau de forme cintrée. Parquetage
(*petits manques en haut à gauche*).

H. 12,8 - L. 8,5 cm

Au revers éléments contrecollés de catalogue de vente publique relatifs à une peinture sur bois de forme cintrée de Sebastiano Mainardi, sans référence de sujet, de date et de dimensions, faisant état d'une certification (1932) de Raimond Van Marle (1887 - 1936).

400 / 600 €

159. FLORIS Frans et Atelier (Attribué à).

Anvers 1516 - id. ; 1576.

Élie et la veuve de Serapta (I Rois 17. 8 - 16).

A droite au second plan la rencontre d'Élie et de la veuve à l'entrée de la ville de Serapta ; au centre la veuve et son fils nourrissent le prophète d'un pain de farine et d'huile ; à gauche Élie nourri par les corbeaux près du torrent de Kerit (17. 4 - 6).

Huile sur panneau. Trois planches horizontales.

Parquetage. (*Ancien vernis encrassé et jauni*).

H. 74,5 - L. 108 cm.

3 000 / 4 000 €





160

160. GOMMAERT van der GRACHT (Attribué à).

Malines vers 1590 - id. ; 1639.

Légumes et fruits dans un paysage avec Bacchus et Cybèle.

Huile sur toile (*Rentoilage ; quelques petites lacunes et anciennes restaurations. Ancien vernis encrassé.*).

H. 166 - L. 265 cm.

À rapprocher de la grande nature morte, corbeilles et plats de fruits avec des légumes et un écureuil (Toile ; 180 x 280 cm) de la collection de Nascimento Brito (Rio de Janeiro) et de celle comparable du Gemeente Museum de Malines (174 x 270 cm) reproduite par Edith Greindl dans *Les peintres flamands de nature - morte au XVII^e siècle* (n° 52 pp. 88 & 89 ; n° 112 p. 235 - Editions Vilo - Paris 1983).

8 000 / 12 000 €

161. GOMMAERT van der GRACHT (Attribué à).

Malines vers 1590 - id. ; 1639.

Assemblée de volatiles dans un jardin.

Huile sur toile (*Rentoilage ; soulèvements ; quelques petites lacunes et anciennes restaurations. Ancien vernis encrassé.*).

H. 166 - L. 256,2 cm.

5 000 / 6 000 €



- 23 -

161



162



163



165

162. TENIERS David II dit le Jeune (Suite de).

1610 - 1690.

Repas de villageois à la porte de l'auberge.

Huile sur toile (*Rentoilage et restaurations*).

H. 104,5 - L. 93 cm.

600 / 800 €

163. BEYEREN Abraham Hendricksz van (Attribué à).

La Haye 1620 / 21 - Overschie 1690.

Nature morte sur un entablement au vase de fleurs, rômer, gobelet d'argent, coquillage et plats de fruits sur un drap blanc.

Huile sur toile (*Restaurations ; petits soulèvements*).

H. 85,5 - L. 118 cm.

3 500 / 4 500 €

164. ÉCOLE FLAMANDE du XVII^e siècle.

Les Vierges sages et les Vierges folles (Matthieu, 25. 1 - 13).

Huile sur panneau. Chêne. Trois planches horizontales.

Au revers marque du préparateur de panneau.

H. 71,5 - L. 105,5 cm.

1 000 / 1 500 €

165. ÉCOLE SUISSE OU FRANÇAISE Seconde moitié du XVII^e siècle.

Portrait de Théodore Grenus ou Grenut (Genève 1637-1709), Seigneur Syndic et Conseiller d'Etat de la République de Genève ; procureur général (1694).

Il est représenté en buste, légèrement de trois quarts, coiffé d'une longue perruque dans une robe de magistrat. Huile sur toile (*rentoilage ; lacune vers le milieu à droite ; quelques anciennes restaurations ; ancien vernis encrassé*).

Au revers de la toile de rentoilage une ancienne inscription sur l'identité et les titres du modèle : Noble Theodore Grenus ou Grenut, né 1637, des CC 1660 / auditeur 1672 Procr Genral 1694 Cons 1698, Sindic 1706 / mort 1709.

H. 80,5 - L. 65 cm.

600 / 800 €

166. ÉCOLE FRANÇAISE Dernier quart du XVII^e siècle.

Portrait en buste d'une femme de qualité aux yeux bleus dans un grand drapé rouge.

Huile sur toile. Anciennement de format ovale. Agrandi sur le pourtour. (*Rentoilage ; petits manques et petites restaurations ; ancien vernis encrassé*).

H. 80 - L. 63,5 cm.

1 000 / 1 500 €



164



166



167



169

167. WIT Jacob de (Attribué à).

Amsterdam 1695 - id. 1754.

1 - *Les Amours peintres.*

Huile sur panneau. Chêne.

H. 35,6 - L. 43,5 cm

2 - *Les Amours musiciens.*

Huile sur panneau. Chêne.

H. 35,8 - L. 43,7 cm

Les deux : 1 000 / 1 500 €

168. CHARPENTIER Jean - Baptiste (Attribué à).

Paris 1728 - id. 1806.

Jeune femme à sa toilette.

Huile sur toile.

Au revers une ancienne petite étiquette manuscrite à l'encre bleue collée sur le châssis.

« Jean - Baptiste Charpentier (att.) Femme à sa toilette ».

H. 58,5 - L. 43,3 cm

Cadre en bois et stuc doré de style Louis XVI surmonté d'un ruban noué (acc.).

1 500 / 2 000 €

169. ÉCOLE FRANÇAISE Première moitié du XIX^e siècle.

Mère et son enfant écoutant un homme âgé jouant de la flûte.

Huile sur toile d'origine.

Au revers marque du marchand de toile ALPH (ONS) GIROU(X) A PARIS.

H. 27 - L. 21 cm.

Cadre en bois et stuc doré du XIX^e siècle à motif de palmettes et de rinceaux feuillagés.

200 / 300 €

170. VIGNE Edouard de.

Gand 1808 - 1866.

Vue des Alpes enneigées avec chasseurs et bouquetins.

Huile sur panneau (*petites lacunes, notamment sur le pourtour ; petits enfoncements en haut à droite*).

Signé en rouge en bas à droite.

H. 48 - L. 68 cm.

600 / 800 €



168



- 25 -

170



171

171. Norbert GOENNEUTTE (1854-1894).

Femme au parapluie.

Dessin à l'encre, signé vers le bas vers la gauche.

15 x 8 cm.

80 / 120 €

172. Jean Jules Henry GEOFFROY dit GEO (1853-1924).

Deux enfants au balcon à l'oursin dans un arbre.

Aquarelle rehaussée de gouache blanche, signée en bas à gauche.

21 x 10,5 cm.

Provenance :

- Vente Drouot, Paris, 14 avril 2001, N° 85.

150 / 200 €

173. Alfred Arthur BRUNEL de NEUVILLE (1852 - 1941).

Panier de chasse.

Huile sur toile, signée vers le bas à gauche.

54 x 65 cm. (*Accidents, déchirures*).

300 / 400 €



172



174

174. Henri LEBASQUE (1865-1937).

Maternité.

Dessin au crayon noir, signé en bas vers la droite.

12 x 17,5 cm.

Au dos *Étude de nus.*

180 / 220 €

175. Jean PESKÉ (1870-1949).

Mère et enfant.

Aquarelle sur traits de fusain, signée vers le bas vers la gauche.

43 x 29 cm.

500 / 700 €



175

176. Bernard LORJOU (1908-1986).

Le coq, 1968.

Technique mixte sur papier, signée, datée 68 vers le bas vers la droite et resignée des initiales en bas vers la gauche.

59 x 44 cm.

300 / 500 €



177. Tsuguharu Léonard FOUJITA (1886 - 1968).

Profil de femme tourné vers la gauche, 1926.

Dessin à l'encre et au lavis, signé en bas vers la gauche.

22 x 16,5 cm.

(pliures).

8 000 / 12 000 €



176

TABLEAUX MODERNES



178

178. Paul SPIHLER (1850-1918).

Nature morte au cuivre et aux poissons.

Huile sur toile, signée en bas à droite.

46 x 65 cm.

(Accidents et restaurations)

400 / 600 €



179

179. René TENER (1846-1925).

Paysanne devant la chaumière.

Huile sur toile, signée en bas à droite.

33 x 41 cm.

200 / 300 €



180

180. Jules LEROY (1856-1921).

Quatre chats dans un panier fleuri.

Huile sur toile, signée en bas à gauche.

33 x 41 cm.

300 / 500 €



181. Moïse KISLING (1891-1953).

Bouquet d'anémones et fleurs variées, 1933.

Huile sur toile, signée en bas à gauche.

41 x 27 cm.

Provenance :

- Galerie A. Tempera, Le Louvre des Antiquaires, Paris.

- Acquis par M. C. le 29 décembre 2002.

Bibliographie :

- Kislind 1891 - 1953, Tome III, par Jean Dutour, édité par Jean Kislind, 1995, décrit et reproduit page 239 sous le N°85 (sous le titre Fleurs).

Un certificat de Jean Kislind en date du 30 juin 1974 sera remis à l'acquéreur.

20 000 / 30 000 €

VERRERIE



182. TANGO (?).

Vase miniature de forme ovoïde. Épreuve de tirage industriel réalisée en verre orange. Décor d'un voilier et d'une maison sur fond de montagne et d'un clair de lune, émaillé à froid.

Signé. H. 5,8 cm

20 / 30 €

183. DAUM.

Salière. Épreuve de tirage industriel réalisée en verre blanc givré. Décor d'un paysage oriental, émaillé à froid.

Signée. H. 3,5 cm - Diam. 4,5 cm

150 / 200 €

184. DAUM.

Vase miniature de forme balustre sur piedouche. Épreuve de tirage industriel réalisée en verre marmoréen blanc nuancé bleu à surface givrée. Décor de fuchsias, gravé à l'acide et émaillé à chaud.

Signé. H. 10 cm

500 / 600 €

185. DAUM.

Vase miniature à corps cylindrique sur base aplatie. Épreuve de tirage industriel réalisée en verre blanc nuancé jaune à surface givrée. Décor de myosotis, gravé à l'acide, émaillé à chaud à rehauts d'or.

Signé. H. 11,5 cm

500 / 600 €

186. DAUM.

Vase balustre sur piedouche. Épreuve réalisée en verre doublé marron foncé sur fond marmoréen orange nuancé rouge. Décor de voiliers sur fond de paysage lacustre, gravé en camée à l'acide (*petite bulle éclatée en surface au niveau du col*).

Signé.

H. 15,5 cm

400 / 600 €

187. DAUM.

Gobelet. Épreuve de tirage industriel réalisée en verre marmoréen blanc nuancé bleu. Décor de violettes, gravé à l'acide et émaillé à chaud.

Signé.

H. 12 cm

500 / 600 €

188. DAUM.

Petit flacon cylindrique. Épreuve de tirage industriel réalisée en verre vert à décor de gui, gravé à l'acide et émaillé à chaud à rehauts d'or (*manque son bouchon*).

Signé.

H. 6 cm.

- On y joint un petit vase cylindrique à décor de gui et un petit vase en verre blanc transparent, monture en métal à décor d'un branchage de gui.

H. 12 cm et 4 cm

80 / 100 €



189. DAUM.

Vase. Épreuve réalisée en pâte de verre vert et rose transparent. Décor d'un feuillage et d'un scarabée. Cornet en cristal blanc transparent. Présenté dans sa boîte d'origine.

Signé et porte l'étiquette de la Maison Daum.

Haut. 34,5 cm

600 / 800 €

190. DAUM & MCCONICO Hilton (1943-2018).

Deux baguiers. Épreuve réalisée en cristal blanc transparent. Décor d'une fleur de cactus en pâte de verre rouge et jaune et bleu ciel pour l'autre baguier.

Signés et monogramme de l'artiste.

Diam. 14 cm

200 / 300 €

191. LALIQUE FRANCE.

Baguier « Hibou ». Épreuve de tirage industriel réalisée en cristal moulé pressé. Présenté dans sa boîte d'origine. Signé Lalique France.

H. 7 cm.

- Bibl. Félix Marcilhac, « Catalogue raisonné », ref. n° 323, rep. p. 281

50 / 60 €

192. LALIQUE FRANCE.

Presse-papiers « Tête d'aigle ». Épreuve réalisée en cristal blanc transparent, moulé-pressé et satiné.

Signé Lalique France à la pointe.

H. 11,5 cm.

- Félix Marcilhac, Catalogue raisonné, ref. n° 1138, reproduit p. 382.

- On y joint un petit cygne en cristal blanc transparent.

Signé Lalique France à la pointe.

H. 5 cm - Long. 5,5 cm

150 / 200 €

193. LALIQUE FRANCE.

Vase « Coquillages ». Épreuve réalisée en cristal blanc, moulé-pressé et satiné.

Signé Lalique France à la pointe.

H. 17,5 cm

100 / 200 €

194. LALIQUE FRANCE.

Suite de six verres à eau n° 2 « Saint-Hubert ». Épreuve de tirage industriel réalisée en cristal blanc transparent. Signés Cristal Lalique France.

H. 17 cm.

- Catalogue de la Maison Lalique de 1955, modèle similaire, rep. pl. 120 sous la référence n° 15.153.

100 / 120 €



195. LALIQUE René (1860-1945).

Vase « Sophora ». Épreuve de tirage industriel réalisée en verre moulé-pressé ambré teinté dans la masse (petite bulle intercalaire).

Signé R. Lalique France et n° 977 au vibrographe.

H. 25,5 cm.

- Bibl. Félix Marcilhac, « Catalogue raisonné », ref. n° 977, rep. p. 434

4 000 / 5 000 €

196. LACHENAL Raoul (1885-1956).

Vase et son couvercle en céramique, émaillé bleu.

Signé.

H. 17,5 cm

80 / 100 €

197. THURET André (1898-1965).

Vase cylindrique. Épreuve réalisée en épais verre blanc transparent à décor d'oxyde intercalaire vert. Corps du vase taloché à crochet.

Signé.

H. 17 cm

800 / 1 000 €

198. THURET André (1898-1965).

Cendrier. Épreuve réalisée en épais verre blanc transparent à décor de paillons d'or intercalaires.

Signé.

H. 6 cm - Sections : 14 x 12,5 cm

300 / 500 €





199. GUILLOT Alain (né en 1948).

Vase conique à épaulement renflé. Épreuve réalisée en épais verre blanc transparent à salissures intercalaires et de paillons d'or et d'argent.

Signé et n° P.13.59.

H. 21 cm

80 / 100 €

200. GUILLOT Alain (né en 1948).

Flacon et son bouchon. Épreuve réalisée en épais verre blanc transparent à salissures intercalaires bleu, rouge et jaune.

Signé, n° 07-84 et daté 1995.

H. 25 cm

80 / 100 €

201. GUILLOT Alain (né en 1948).

Flacon et son bouchon. Épreuve réalisée en épais verre blanc transparent. Décor de murines et de salissures intercalaires.

Signé et n° J-05.08.

H. 18 cm

80 / 100 €

202. GUILLOT Alain (né en 1948).

Flacon en forme de toupie et son bouchon. Épreuve réalisée en épais verre blanc transparent à salissures intercalaires.

Signé et marqué P. 16.03.

H. 21,5 cm

100 / 150 €

203. GUILLOT Alain (né en 1948).

Flacon et son bouchon. Épreuve réalisée en épais verre blanc transparent à salissures intercalaires vert et bleu.

Signé, n° 289 et daté 1989.

H. 17,5 cm

60 / 80 €

204. GUILLOT Alain (né en 1948).

Flacon et son bouchon en verre soufflé à décor polychrome de rubans et fleurs sur fond noir. Signé et numéroté P-16-09 sous la base.

H. 26 cm - L. 14 cm - P. 6 cm.

150 / 200 €

205. SCHIAVON Massimiliano (né en 1971).

Grand vase à corps ovoïde aplati. Épreuve réalisée en large bande de couleur jaune et rouge, travaillé à la roue.

Signé et justificatif de tirage n° 1/1.

H. 40,5 cm

300 / 400 €



206. NOVARO Jean-Claude (1943-2014).

Grand flacon de forme ovoïde et son bouchon. Épreuve réalisée en épais verre blanc transparent à décor de salissures intercalaires.

Signé et daté 29.5.1991.

H. 29,5 cm

200 / 300 €

207. NOVARO Jean-Claude (1943-2014).

Flacon en verre soufflé doublé noir, à décor de volutes bleu, taches orange et bulles verticales. Bouchon polychrome.

Signé et daté 1998 sous la base.

H. 30 cm - Diam. 16 cm.

300 / 400 €

208. PIERINI Robert (né en 1950).

Haut flacon en verre soufflé, à décor abstrait de pigments et oxydes de couleur sur fond ruban rouge. Signé, numéroté Y 06 et daté 2001 sous la base.

H. 27 cm - L. 13 cm - P. 7 cm.

300 / 400 €

209. ÉCOLE ITALIENNE du XX^e, vers 1960.

Vase boule en verre soufflé noir et col épais, à décor godronné en spirale d'oxydes métalliques or et argent. H. 11 cm diamètre 13 cm. On joint un flacon similaire monté en vaporisateur, dans son coffret "Marcel Franck Paris".

120 / 150 €

210. ÉCOLE ITALIENNE du XX^e, vers 1980.

Paire de vases en verre soufflé noir de forme gourde, à décor d'aventurine.

H. 19 cm diamètre 12 cm.

80 / 100 €

211. "Le premier parfum" de Lolita LEMPICKA.

Flacon géant factice en verre soufflé violette, à décor en réserve de feuilles émaillées blanc et or. Bouchon hermétique, cache-bouchon en métal doré à décor de tronc et d'un coeur transpercé d'une flèche. Inscription Lolita Lempicka sur le verre.

H. 26 cm - Diam. 20 cm.

150 / 200 €

212. LUZORO Michèle (née en 1949).

Vase modèle "Géant Méditerranée" en verre soufflé à décor polychrome et de filets d'aventurine. Signé et daté 2004 sous la base. H. 23 cm L. 23 cm P. 8 cm.

On joint un flacon de la même série et son bouchon de forme triangle (*tige cassée dans le flacon*)

H. 20 cm - Diam. 12 cm.

100 / 120 €





213. GALLÉ Émile (1846-1904).

Petit plateau à cartes en noyer mouluré et sculpté à fond de marqueterie de fleurs et d'une libellule. Côtés latéraux sculptés d'épis de blé.

Signé.

Dimensions : 20 x 27 cm

100 / 150 €

214. GALLÉ Émile (1846-1904).

Table à double plateau en noyer mouluré et sculpté. Plateau supérieur en marqueterie à décor de fleurs. Montant et piètement rainuré.

Signée.

H. 74 cm - Plateau : 40 x 56 cm

300 / 400 €

215. TRAVAIL FRANÇAIS 1925.

Secrétaire en placage de noyer à un abattant et trois tiroirs en façade. Intérieur en placage de sycomore à huit tiroirs et trois niches ouvertes. Incrustations sur l'abattant et l'arrière du secrétaire à motif d'un papillon aux ailes déployées en marqueterie de nacre et de burgau. Piètement fuseau à pans coupés, réunis par une double entretoise en arc de cercle (*fentes et restaurations*).

H. 103 cm - Larg. 60 cm - Prof. 38 cm **2 000 / 3 000 €**

216. TRAVAIL FRANÇAIS 1940.

Petit meuble de rangement à hauteur d'appui en placage de palissandre à deux portes pleines et trois tiroirs en façade. Montants et piètement légèrement débordants (*manque une partie du fond et trace de cire dans le tiroir du bas*). Poignées de tirage en métal doré (*sautes de placage sur pied arrière gauche*).

H. 120 cm - larg. 60,5 cm - Prof. 35 cm **3 000 / 3 500 €**



CÉRAMIQUES



217. Centre.

Assiette en faïence à décor en camaïeu bleu d'armoiries au centre et rinceaux sur le bord.

XVIII^e siècle. D. 23,5 cm.

Un éclat recollé.

80 / 100 €

221. La Forest (Savoie).

Deux compotiers lobés en faïence à décor polychrome de bouquets de fleurs et tiges fleuries.

XVIII^e siècle.

D. 22 cm.

80 / 120 €

218. Deruta et Faenza.

Coupe circulaire sur piédouche en majolique de Deruta à bord godronné, décor bleu et ocre lustré de feuillage au centre dans un médaillon rayonnant et un petit plat tondino en faïence de Faenza à décor a compendiario bleu et orangé d'un portrait de soldat casqué en buste dans un médaillon au centre et guirlande fleurie sur le bord.

XVII^e siècle.

D. 23,5 cm et 24,5 cm.

Éclats au plat de Faenza.

400 / 600 €

219. Faenza.

Deux albalrelli en majolique à décor polychrome d'un portrait de soldat casqué et d'un portrait de jeune femme en buste dans des médaillons surmontant une inscription pharmaceutique dans un bandeau sur fond a quartieri formé de rinceaux feuillagés et dauphins dans des compartiments à fond bleu, vert et orangé alternés.

XVI^e siècle, vers 1560.

H. 15,8 cm.

Éclats.

1 500 / 2 000 €

220. Iznik.

Plat rond tabak en céramique siliceuse à glaçure plombifère à décor polychrome au centre d'œillets, tulipes et anémones, l'aile décorée de rochers stylisés en noir.

Début du XVII^e siècle.

D. 30 cm.

Trois éclats restaurés sur le bord.

1 000 / 1 500 €



220



222. Marseille.

Assiette à bord contourné en faïence à décor en camaïeu bleu d'une rosace au centre et sur le bord de rinceaux feuillagés et lambrequins.
 Manufacture de Leroy. Milieu du XVIII^e siècle. D. 25 cm.
Égrenures. **150 / 200 €**

223. Marseille.

Assiette à bord contourné en faïence à décor polychrome d'un paysage animé et sur l'aile de bouquets de fleurs et peignés or. XVIII^e siècle. D. 24,5 cm.
Éclats restaurés.
 On y joint un moutardier en faïence de Marseille à décor en camaïeu vert de fleurs. XVIII^e siècle. H. 8 m.
Couvercle manquant et éclat.
 Et un bouillon couvert en faïence dans le style de Marseille à décor polychrome de paysages animés.
 Fin du XIX^e siècle. L. 22 cm.
Restaurations. **200 / 300 €**

224. Meissen.

Statuette en porcelaine représentant Colombine assise jouant de la vielle, décor polychrome de fleurs des Indes. XVIII^e siècle, vers 1745.
 H. 13,5 cm.
Un auriculaire manquant.
 On y joint une statuette de jeune femme en porcelaine de Meissen du XIX^e siècle, *accidentée.* **800 / 1 000 €**

225. Meissen.

Ensemble de trois statuettes allégoriques des Saisons sous les traits d'enfants assis sur des consoles, portant leurs attributs, à décor polychrome et or. XVIII^e siècle.
 H. 13,5 cm et 12 cm.
Manque un bras du Printemps, petits éclats au socle de l'Hiver, restauration à la gerbe de l'Été.
 On y joint deux statuettes en porcelaine dans le style de Meissen vers 1900. **300 / 500 €**

226. Meissen.

Paire de chevaux en porcelaine, dressés sur des nuages, décor polychrome.
 Marqués : épées croisées en bleu.
 XIX^e siècle.
 H. 19 cm. **600 / 800 €**



224



225



226



227

227. Moustiers.

Grand plat ovale à bord contourné en faïence à décor en camaïeu bleu de Chinois sur trois terrasses et sur le bord de tertres fleuris.

XVIII^e siècle.

L. 49,5 cm X 37,5 cm.

Petit défaut de cuisson.

500 / 800 €

228. Moustiers et Rouen.

Lot composé d'une terrine ovale couverte en faïence de Moustiers à décor en camaïeu orangé de fleurs (L. 31 cm, *restaurations*), un plat ovale en faïence de Moustiers à décor en camaïeu vert de figures grotesques et oiseaux fantastiques sur trois terrasses fleuries (L. 41 cm), une terrine ovale couverte et un plat ovale en faïence de Rouen à décor en camaïeu bleu de tiges fleuries et galons (L. 32 cm).

XVIII^e siècle.

200 / 300 €

229. Paris.

Corbeille ovale ajourée en porcelaine à fond or, reposant sur une base rectangulaire.

Époque Louis-Philippe.

L. 23 cm, H. 18,5 cm.

Usures d'or.

30 / 50 €



228

230. Paris.

Paire de flacons en porcelaine formés d'un homme jouant de la harpe et une femme tenant un oiseau, en costume de la Renaissance, assis sur des rochers, à décor polychrome et or.

Marqués : J.P. en bleu, manufacture de Jacob Petit.

Milieu du XIX^e siècle.

H. 24,5 cm et 27,5 cm.

Une main, la harpe et une aile d'oiseau cassées.

150 / 200 €

231. École de Paris.

Cache-pot en barbotine en forme de baquet parmi des roseaux et joncs en relief, les prises latérales en forme de masque de satyre retenant un anneau.

Fin du XIX^e siècle.

H. 29 cm, L. 34 cm.

200 / 300 €

232. Rouen.

Assiette à bord contourné en faïence à décor polychrome de deux canards parmi des plantes aquatiques et papillons.

XVIII^e siècle.

D. 23 cm.

Éclat.

100 / 120 €

233. Rouen.

Lot de faïences composé d'un comptier rond lobé à décor polychrome de corne fleurie et papillons (D. 22 cm, *accidents*), un comptier octogonal à décor polychrome de pagodes et galons (D. 21 cm, *éclat*), un comptier octogonal à décor en camaïeu bleu de fleurs et lambrequins. (D. 23 cm).

XVIII^e siècle.

100 / 150 €

234. Rouen.

Comptier octogonal en faïence à décor polychrome dit à l'échantillon de mobilier chinois et objets de lettrés.

XVIII^e siècle.

L. 24,5 cm.

200 / 300 €



231



233

233

232

234

233



235. Varages, Moustiers, Lyon.

Un plat ovale à bord contourné à décor polychrome de deux amours près de ruines antiques dans un paysage, deux assiettes à décor en camaïeu bleu d'oiseaux fantastiques et un petit plat ovale en faïence à décor polychrome de Chinois autour d'un arbre et volatiles, tertres fleuris sur le bord.

XVIII^e siècle.

L. 34 cm, 24 cm et 30 cm.

Fêlure au plat de Lyon, éclats assiettes de Moustiers. **120 / 150 €**

236. Savone.

Plat rond en faïence à décor en camaïeu bleu de deux femmes et deux amours assis dans un paysage.

Marqué à la lanterne.

XVII^e siècle.

D. 34 cm.

Manque le piedouche.

200 / 300 €

237. Saint-Cloud.

Quatre couteaux à manche en porcelaine tendre à décor polychrome de pagodes et Chinois dans le style Kakiemon. Les lames en acier, les viroles en argent.

XVIII^e siècle.

L. 27 cm.

Un manche accidenté.

300 / 500 €

238. Sceaux et Niderviller.

Une assiette en faïence de Sceaux à décor polychrome au centre d'armoiries et le monogramme MD, tiges fleuries et peignées sur le bord, une assiette en faïence de Strasbourg à décor polychrome de fleurs, une assiette en faïence de Niderviller à décor polychrome de fleurs et un pot à lait en faïence de Niderviller à décor en camaïeu de paysage animé.

XVIII^e siècle.

Quelques éclats et manques.

300 / 500 €



237



238



239

- 239. Panneau** en os gravé représentant une scène de bataille, dans un entourage de figures de femmes en caryatide ; (*accidents et usures*).
Italie, XVII^e siècle.
H. 18,5 cm - L. 13,5 cm.
Dans un cadre.

150 / 200 €



240

- 240. Figure de Saint Jacques** en chêne sculpté et peint, son manteau à décor de coquilles ; (*accidents et manques*).
XVIII^e siècle.
H. (avec le socle) : 48,5 cm.

100 / 150 €



241

- 241. Miroir** en bois d'olivier et bois noirci, à décor ondé.
Vallée du Rhône, XVIII^e siècle.
H. 54 cm - L. 49 cm.

300 / 400 €

- 242. Miroir** en bois doré, le fronton (associé) à décor d'enfants musiciens dans un entourage de rinceaux de feuillages et fleurs, l'encadrement à décor de feuillages et fleurs (*redoré*) ; (*accidents et restaurations ; glace remplacée*).
XVIII^e siècle.
H. 136,5 cm - L. 74 cm.

300 / 500 €

- 243. Crucifix** en bois doré (*usures*), dans un cadre en chêne à décor de feuillages ; (*accidents*).
Fin du XVIII^e siècle.
H. 71 cm - L. 55 cm.

200 / 300 €



242



243



244

- 244. Pendule** en marbre blanc et bronze doré de forme portique, à décor de palmettes et passementeries, vase de fleurs et étoiles ; (*accidents ; manques, dont deux pieds*). Le cadran signé de Caillouet à Paris pour Jean Caillouet. Fin du XVIII^e siècle.
H. 52 cm - L. 34 cm - P : 9 cm. **300 / 500 €**

- 245. Pendule** de forme portique en marbre blanc et bronze doré, les montants à décor d'égyptiennes en caryatide. et surmontés de palmettes ; (*petits accidents et manques*). Fin du XVIII^e siècle - début du XIX^e siècle.
H. 55 cm - L. 33 cm - P : 10 cm. **300 / 500 €**



245



246

- 246. Deux panneaux de broderie** représentant un saint homme et une sainte femme. XIX^e siècle.
24 x 19,5 cm. **80 / 120 €**

- 247. Coffret** en palissandre massif à incrustations de laiton, monogrammé AP. Signature d'Alphonse Giroux et Cie à Paris. Milieu du XIX^e siècle.
H. 21,5 cm - L. 59,5 cm - P. 40 cm. **200 / 300 €**



247



248



251

248. Pendule en bronze verni à décor néogothique d'arcatures, trèfles et quartefeuilles, le cadran à chiffres romains ; sur un socle d'époque postérieure. XIX^e siècle.
H. 37,5 cm - L. 26 cm - P. 12 cm. **150 / 200 €**

249. Encrier en bronze doré, à deux godets et décor d'aigle, signé A. Villien pour André Villien. Fin du XIX^e siècle - début du XX^e siècle.
H. 16 cm - L. 26 cm - P. 17 cm. **50 / 80 €**

250. Groupe en bronze à patine brune représentant un combat de cerfs, signé PJ Mène pour Pierre-Jules Mène (1810-1879). Seconde moitié du XIX^e siècle.
H. 19 cm - L. 45 cm - P. 20 cm. **300 / 500 €**

251. Figure en bronze à patine brune représentant un cerf, sur un socle en marbre. Fin du XIX^e siècle.
H. 39 cm. **200 / 300 €**

252. Figure de porteur d'eau en bronze patiné, signé Hiolin pour Louis-Auguste Hiolin (1846-1910), inscrit Aguador (sur la base). Fin du XIX^e siècle.
H. 35 cm. **300 / 400 €**



250



252



253



254

- 253. Figure** en pierre représentant Pierre de Monterau (1200-1267). Signé de Louis-Henri Bouchard et daté 1911. Début du XX^e siècle.
H. 67 cm - L. 42 cm - P. 35,5 cm. **600 / 800 €**

- 254. Trumeau** en chêne sculpté à décor de feuillages et agrafes rocailles, incorporant un panneau peint à décor d'une scène paysanne. Style Louis XIV.
H. 180 cm - L. 88 cm. **300 / 500 €**

- 255. Console** en chêne sculpté, le dessus de marbre brèche nouvelle reposant sur des montants arrondis et des pieds galbés à enroulement réunis par une entretoise ; (constituée à partir d'un piétement d'époque Louis XIV probablement en bois doré). Style Louis XIV.
H. 82,5 cm - L. 103 cm - P. 30 cm. **600 / 800 €**



255



256

256. Deux fauteuils cannés en bois sculpté et teinté, à décor de feuillages, reposant sur des pieds cambrés réunis par une entretoise.
Style Régence.
H. 99 cm - L. 66 cm. **80 / 100 €**



258

258. Fauteuil en hêtre mouluré, sculpté et teinté, à dossier plat et décor de feuillages, rocailles et coquilles ; (*accidents et restaurations*).
Estampille de Denis Lheureux, menuisier reçu maître en 1748.
Époque Louis XV.
H. 104 cm - L. 75 cm. **250 / 300 €**

257. Commode en noyer massif, la façade en arbalète, ouvrant à trois tiroirs, le plateau contourné reposant sur des montants à renflement ; (*petits accidents et restaurations*).
Vallée du Rhône, époque Louis XV.
H. 89 cm - L. 121 cm - P. 63,5 cm. **800 / 1 200 €**

259. Commode en chêne, ouvrant à quatre tiroirs sur trois rangs, le dessus de bois reposant sur des montants arrondis terminés par des pieds en volute ; poignées et entrées de serrure rapportées à une date ultérieure ; (*accidents et restaurations*).
Époque Louis XV.
H. 81,5 cm - L. 121,5 cm - P : 63 cm. **600 / 800 €**



257



259



260. Belle table mécanique en marqueterie de trophées dans des encadrements d'amarante, à plateau coulissant dégageant un tiroir contenant trois volets, reposant sur des pieds cambrés réunis à l'origine par une tablette d'entretoise, avec une étiquette : « Baronin Mathilde von Rothschild » ; (restaurations, notamment la gravure de la marqueterie refaite à une date ultérieure ; manques).

Époque Louis XV.

H. 74 cm - L. 60,5 cm - P. 37 cm.

Provenance :

Mathilde de Rothschild (1832-1924) puis son petit-fils Albert von Goldschmidt-Rothschild (1879-1941), sa vente à Francfort, le 14 mars 1933, lot 29.

A partir de recherches documentaires, la vente du 14 mars 1933 a été préparée bien en amont de l'arrivée d'Hitler au pouvoir. Nous tenons cette documentation à disposition.

Le trophée de jardinage de la réserve principale du plateau de cette table évoque assez directement le style de Jean-Baptiste Huet (1745-1811), notamment au travers des gravures publiées en 1772 dans les deux livres « de différents trophées », gravés par Gilles Demarteau. On y retrouve le même type de compositions également retenues par un nœud de ruban.

15 000 / 20 000 €



260



29



Extrait du catalogue de la Vente
du 14 mars 1933 à Francfort, lot 29.





261

261. Commode en marqueterie et bois fruitiers, la façade galbée ouvrant à deux tiroirs, le dessus de marbre blanc veiné (*rapporté à une date ultérieure*) ; (*accidents et manques, notamment une serrure*).
Époque Louis XV.
H. 84 cm, L. 90 cm, P. 54,5 cm. **500 / 700 €**

262. Bibliothèque en bois de rose et filets de bois clair, ouvrant à deux vantaux, la corniche saillante reposant sur des montants à pan coupé ; (*restaurations, notamment au placage*).
Estampille de Louis-Noël Malle, ébéniste reçu maître en 1765.
Époque Louis XV.
H. 190 cm, L. 116 cm, P. 49 cm. **500 / 700 €**



263

263. Commode en palissandre, la façade galbée ouvrant à quatre tiroirs, le plateau de bois reposant sur des montants arrondis réunis par un tablier (*rapporté à une date ultérieure*) ; ornementation de bronzes dorés (*une entrée de serrure différente*) ; (*restaurations*).
Époque Louis XV.
H. 78 cm, L. 98 cm, P. 57,5 cm. **1 500 / 2 000 €**

264. Étagère d'encoignure en vernis parisien, ouvrant à deux vantaux, avec une étagère, à décor de paysages dans le goût de l'Extrême-Orient ; (*restaurations au décor ; accidents*).
XVIII^e siècle.
H. 82 cm, L. (d'un côté) : 32 cm. **500 / 800 €**

265. Bibliothèque en bois de violette, palissandre et bois noirci, ouvrant à deux vantaux, deux portes vitrées et deux tiroirs, reposant sur des pieds circulaires.
Début du XVIII^e siècle.
H. 187 cm, L. 118,5 cm, P. 42,5. **600 / 800 €**



262



- 46 -

264



265



266

266. Paravent à trois feuilles en toile peinte dans le goût de Pillement.
Style du XVIII^e siècle.
H. 167 cm, L. 50 cm (une feuille). **150 / 200 €**

267. Secrétaire de pente formant commode en noyer massif ouvrant à quatre tiroirs sur trois rangs et un abattant découvrant six tiroirs, deux compartiments et un compartiment secret, reposant sur des petits pieds en gaine.
Époque Louis XVI.
H. 103 cm, L. 112 cm, P. 55 cm. **300 / 500 €**



268

268. Table de forme circulaire en marqueterie géométrique, ouvrant à un vantail découvrant trois tiroirs, reposant sur des montants galbés réunis par une tablette d'entretoise.
De style Louis XVI.
H. 75 cm, D. 35 cm. **300 / 500 €**

269. Bureau plat en ébène, la ceinture ouvrant à trois tiroirs et reposant sur des pieds à pans coupés ; (*accidents et restaurations ; manques de bronzes*).
Estampille de Charles Topino et JME, ébéniste reçu maître en 1773.
H. 73 cm, L. 127 cm, P. 64 cm. **1 500 / 2 000 €**



267



269



270

270. Table à écrire en marqueterie de cubes sans fond, le plateau rectangulaire à rebord reposant sur des pieds pincés et cambrés ; (*importante restauration, meuble entièrement replaqué à une date ultérieure*).

Époque Louis XVI.

H. 72 cm, L. 64 cm, P. 40 cm.

200 / 300 €

271. Paire de fauteuils en hêtre peint à dossier arrondi en cabriolet et décor de nœud de ruban, reposant sur des pieds fuselés à cannelures rudentées ; (*accidents et restaurations*).

Époque Louis XVI.

H. 94 cm, L. 60 cm.

200 / 300 €

272. Table console en bois sculpté et doré, le dessus de marbre brèche d'Alep (rappporté à une date ultérieure) reposant sur une ceinture ajourée à décor de rinceaux, soutenue par des pieds fuselés à cannelures et feuillages ; (*dorure d'époque postérieure, probablement peinte à l'origine*).

Italie, fin du XVIII^e siècle.

H. 86 cm - L. 132 cm - P. 57 cm.

2 000 / 3 000 €





273



275

273. Commode en bois fruitier et amarante ouvrant à trois tiroirs ; dessus de marbre blanc veiné gris ; (*petits accidents et restaurations*).
Fin du XVIII^e siècle.
H. 90 cm - L. 131 cm - P : 67 cm. **300 / 500 €**

274. Lit en noyer mouluré et teinté façon acajou, à deux dossiers à décor de tête de femme antique ; (*accidents et restaurations ; les boules de bois doré refaites*).
Époque Empire.
H. 127 cm - L. 198 cm - P : 119 cm. **300 / 500 €**

275. Meuble d'appui en bois noirci et panneaux peints à l'imitation de la laque du Japon, ouvrant à deux vantaux, à décor dans le goût japonisant de méandres sculptés, paysages et oiseaux ; cachet de la maison Lemoine rue des Tournelles.
Fin du XIX^e siècle.
H. 128,5 cm - L. 148 cm - P. 46,5 cm. **800 / 1 200 €**

276. Fragment de tapisserie des Flandres à décor d'une scène pastorale ; (*restaurations*), dans un cadre d'époque postérieure.
H. 212 cm, L. 89 cm. **300 / 400 €**



- 49 -

274



276



ORDRE D'ACHAT / ABSENTEE BID FORM

Les ordres d'achat doivent être reçus au moins 24 heures avant la vente /
to allow time for processing, absentee bids should be received at least 24 hours before the sale begins

Vendredi 29 novembre 2024 à 14h - salle 10

Vente aux Enchères Publiques - PARIS - Hôtel Drouot - 9, rue Drouot - 75009 PARIS

Nom / Name	Prénom / First name (block letters)
Adresse / Adress	
Téléphone / Phone	Email / Email

Après avoir pris connaissance des conditions de vente décrites dans le catalogue, je déclare les accepter et vous prie d'acquiescer pour mon compte personnel aux limites indiquées en euros, les lots que j'ai désignés ci-dessous (les limites ne comprenant pas les frais légaux).
I have read the conditions of sale printed in this catalogue and agree to abide by them. I grant you permission to purchase on my behalf the following items within the limits indicated in euros (these limits do not include buyer's premium and taxes).

•Références bancaires obligatoires (RIB) / Required bank references and account number				Titulaire du compte / Account holder	
Code banque	Code guichet	N° de compte	Clé RIB	Domiciliation / Paying Bank	
.....	IBAN	BIC

Lot n°	Description du lot / Lot description	Limite en euros / Top limit of bid in euros

Je coche pour recevoir nos actualités par email / Check to receive our news by email

À envoyer à / Please mail to

Signature obligatoire / Required signature

Olivier DOUTREBENTE
Domitille DOUTREBENTE - LECLAIR
Commissaires-priseurs habilités

Olivier DOUTREBENTE titulaire d'un office de commissaire-priseur judiciaire à Paris

2 rue Rossini - 75009 PARIS - Tél. 01 42 46 01 05 - Fax. 01 40 82 99 31 - Portable : 06 86 54 35 10
maisonventes@doutrebente.com - www.etudedoutrebente.com



Olivier DOUTREBENTE

COMMISSAIRE-PRISEUR JUDICIAIRE & HABILITÉ
MAISON DE VENTES AUX ENCHÈRES
Agrément n° 2002-285

2, rue Rossini - 75009 PARIS

Tél. 01 42 46 01 05 Fax. 01 40 82 99 31 Portable : 06 86 54 35 10

maisondeventes@doutrebente.com

www.etudedoutrebente.com