

JOAILLERIE

VENDREDI 20 JUIN À 14H

HORLOGERIE

SAMEDI 21 JUIN À 14H



AU CRÉDIT MUNICIPAL DE PARIS



Lot présenté sur cette page : 118
Lots présentés en page de couverture : 12-13-14

Ventes aux enchères publiques

JOAILLERIE

Vendredi 20 juin 2025 à 14h

HORLOGERIE

Samedi 21 juin 2025 à 14h

Exposition des lots

Jeudi 19 juin de 9h à 19h
Vendredi 20 juin de 9h à 12h

Jeudi 19 juin de 9h à 19h
Vendredi 20 juin de 9h à 12h
Samedi 21 juin de 9h à 12h

Expert de la vente :

SC Emeric et Stephen PORTIER

M. Emeric PORTIER

Agréé par la Cour de Cassation

Expert joaillier près la Cour d'Appel de Paris

Assesseur de la CCE Douanière

17, rue Drouot 75009 PARIS

Tél. : 01 47 70 89 82 / experts@esportier.com

Assesseure de la vente :

Agnès BIEDER-VERDENNE

Tél. : 01 44 61 65 79 / 85

commissairespriseurs@ext.creditmunicipal.fr

Expert de la vente :

Elio GUERIN

Expert Horlogerie et Montres de Collection

Membre de l'Union Française des Experts

34 boulevard des italiens 75009 Paris

Tél. : 06 15 99 95 69 / elio@guerin-expertise.com

Assisté de **Daniel LOUISE**

Assesseure de la vente :

Marguerite COLCOMB

Tél : 01 44 61 65 79 / 85

commissairespriseurs@ext.creditmunicipal.fr

Crédit Municipal de Paris

55, rue des Francs-Bourgeois 75004 PARIS

Tél. : 01 44 61 65 00

Le catalogue est disponible sur **creditmunicipal.fr**

Les ventes sont en direct sur **interencheres.com**

Par le ministère des commissaires-priseurs appréciateurs près le Crédit Municipal de Paris,
en vertu d'ordonnances du Président du Tribunal judiciaire de Paris et par suite de réalisation d'objets mis en gage.

19|GB

COMMISSAIRES DE JUSTICE

Mayeul DE LA HAMAYDE, Delphine CHEUVREUX-MISSOFFE, Cécile DUPUIS.

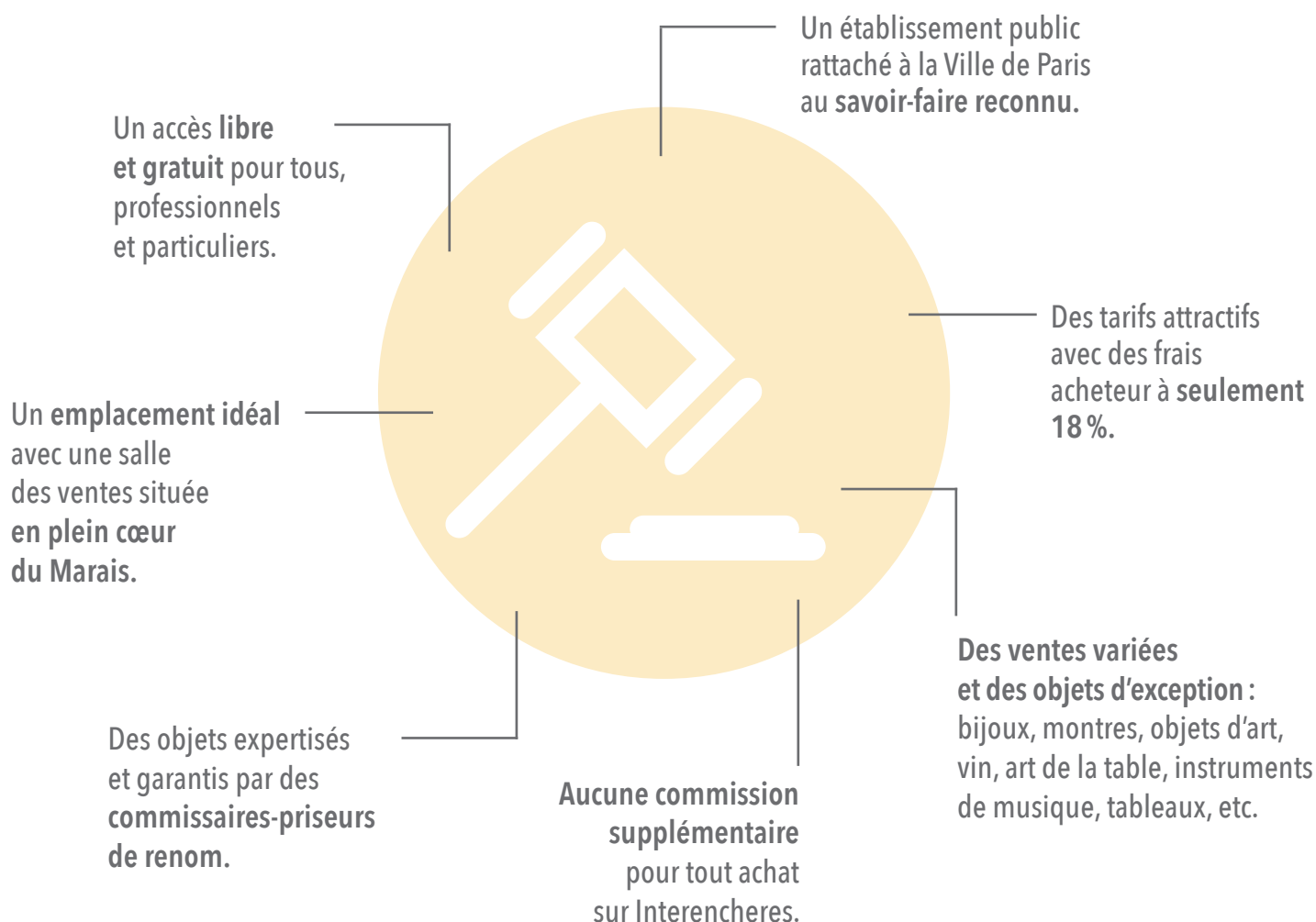
Directeur des ventes : **Nicolas CHWAT**

LE CRÉDIT MUNICIPAL DE PARIS UN ÉTABLISSEMENT DE VENTE AUX ENCHÈRES

Le Crédit Municipal de Paris organise chaque année près de **80 ventes aux enchères publiques** : des ventes hebdomadaires et des ventes cataloguées constituées de lots prestigieux, prisées des amateurs de bijoux et de montres ainsi que des collectionneurs d'œuvres d'art.

Toutes nos ventes sont en direct sur Interencheres via [interencheres.com](https://www.interencheres.com)

Pourquoi assister à nos ventes aux enchères publiques ?



D'où proviennent les objets mis en vente?



Lot 75

Les objets vendus ont tous préalablement été déposés en gage au Crédit Municipal de Paris. Dans 10 % des cas, leurs propriétaires n'ont pas souhaité ou pas pu les récupérer, ils sont alors proposés lors d'une vente aux enchères. À l'issue de la vente d'un objet, si le montant de l'adjudication est supérieur à la somme due au Crédit Municipal de Paris, le différentiel (hors frais de vente) est alors réservé au propriétaire de l'objet.

Le Prêt sur gage en quelques mots :

Il s'agit d'un prêt immédiat contre le dépôt temporaire d'un objet de valeur (bijou, argenterie, tableau, sculpture, etc.). Les objets sont estimés par des commissaires-priseurs et le prêt peut aller de 30 euros à 6 millions d'euros. L'emprunteur reste le propriétaire de son bien et peut le récupérer à tout moment contre remboursement du prêt et des intérêts
9 objets sur 10 sont récupérés par leur propriétaire.

Comment vendre votre objet de valeur?

Bijoux, montres, tableaux, mobilier, sculptures, argenterie, maroquinerie de luxe, instruments de musique... Vous êtes propriétaire d'un objet de valeur et vous souhaitez le vendre? Déposez en gage votre objet au Crédit Municipal de Paris.

Une partie de sa valeur estimée par nos experts vous sera prêtée (au moins 50 %). Vous pourrez ensuite, après un délai de trois mois à compter du dépôt de l'objet mis en gage, requérir la vente aux enchères publiques de votre objet.

Contactez la Direction de l'Hôtel des Ventes au 01 44 61 65 00 ou par courriel à nchwat@creditmunicipal.fr.



Lot 336



Lot 73

JOAILLERIE

VENDREDI 20 JUIN 2025 À 14H

Exposition des lots

Jeudi 19 juin de 9h à 19h

Vendredi 20 juin de 9h à 12h

Une enchère vous engage.
Merci de noter qu'il ne sera pas permis
d'annuler une vente lorsqu'un lot est remporté.

1

Collier articulé en or gris 750 millièmes retenant en pendentif une pierre fine bleue traitée dans un entourage de diamants ronds de taille brillant.

Hauteur du pendentif : 2,8 cm environ

Longueur : 47 cm

Poids brut : 7,2 g

Estimation 400 / 600 €



2

Bague en or gris 750 millièmes ornée au centre d'une pierre fine bleue traitée dans un entourage de diamants ronds de taille brillant.

(Égrisures)

Tour de doigt : 51,5

Poids brut : 5,5 g

Estimation 400 / 600 €



3

Bague en or gris 750 millièmes ornée au centre d'un diamant rond de taille brillant entre quatre griffes.

(Usures)

Tour de doigt : 50

Poids brut : 2,7 g

Estimation 400 / 600 €



4

Bague en or gris 750 millièmes ornée au centre d'une émeraude (peut être traitée) rectangulaire à pans coupés dans un double entourage de diamants ronds de taille brillant.

(Égrisures)

Tour de doigt : 51,5

Poids brut : 9,9 g

Accompagnée d'un rapport de CGL n°33344NP110 du 14/03/2025 précisant :

- Masse : 3,40 ct
- Couleur : Vert intense
- Provenance : Brésil
- Imprégnation mineure constatée
- Dimensions : 10,5 x 8,6 x 5,3 mm

Estimation 1 500 / 2 500 €



5

Bague en or gris 750 millièmes ornée au centre d'un diamant traité de forme poire dans un entourage de diamants ronds de taille brillant.

Tour de doigt : 53

Poids brut : 6,3 g

Estimation 1 500 / 2 000 €



6

Paire de pendants d'oreilles en or gris 750 millièmes, chacun décoré d'un motif géométrique orné d'émeraudes, dont certaines traitées et de diamants ronds de taille brillant.

Système pour oreilles percées.

Hauteur : 5 cm

Poids brut : 10,1 g

Estimation 600 / 900 €



7

Paire de boucles d'oreilles en or gris 750 millièmes, chacune ornée d'une émeraude ovale dans un entourage de douze diamants de taille brillant. (Usures)

Système pour oreilles percées.

Hauteur : 1,5 cm

Poids brut : 8,5 g

Estimation 700 / 1 000 €



8

Bague en or gris 750 millièmes, le centre orné d'un rubis traité dans un entourage de diamants navettes ou ronds de taille brillant.

(Égrisures)

Tour de doigt : 54,5 environ

Poids brut : 6,6 g

Estimation 600 / 900 €



9

CARTIER

Bague en or 750 millièmes de deux tons, le centre orné d'une ligne de diamants ronds de taille brillant. (Usures)

Signée et numérotée (partiellement effacé).

Tour de doigt : 46,5

Poids brut : 3,4 g

Avec un écrin et un certificat de la Maison CARTIER.

Estimation 400 / 600 €



10

CARTIER, modèle « Love ».

Bague bandeau en or rose 750 millièmes décorée de motifs vis.

Signée et numérotée. (Usures)

Tour de doigt : 58

Poids brut : 3,4 g

Avec un écrin et un certificat de la Maison CARTIER.

Estimation 400 / 500 €



11

Bague en or rose 750 millièmes ornée d'un diamant coussin entre deux lignes de diamants ronds de taille brillant.

Tour de doigt : 49,5

Poids brut : 2,5 g

Accompagnée d'un rapport du GIA n°7401623879 du 01/10/2021 précisant :

- Masse : 0,90 ct

- Couleur : H

- Pureté : SI1

- Fluorescence : « Faint »

- Dimensions : 5,53 x 5,12 x 3,59 mm

Estimation 700 / 1 000 €



12

LALAOUNIS

Bague en or jaune 750 millièmes gravé, le centre décoré de deux têtes de chimères partiellement serties de diamants taillés en rose, les yeux ornés de rubis.

Signée.

Tour de doigt : 56

Poids brut : 15,5 g



Estimation 600 / 900 €

13

LALAOUNIS

Paire de boucles d'oreilles en or jaune 750 millièmes entièrement gravé, chacune à décor de tête de chimère ornée de rubis, émeraudes et diamants taillés en rose.

Système à pince.

Signées.

Hauteur : 3,2 cm

Poids brut : 22,6 g



Estimation 1 000 / 1 500 €

Ilias Lalaounis débute sa carrière en Grèce dans les années 1940 et fonde sa maison éponyme en 1969. Passionné d'histoire, d'archéologie et d'orfèvrerie antique, il développe un style unique qui puise dans les motifs grecs classiques, byzantins et même préhistoriques. Maître dans l'art de ciseler l'or, Lalaounis travaille souvent le métal martelé, gravé ou texturé, conférant à ses pièces un aspect à la fois archaïque et résolument contemporain. Les bijoux proposés ici rendent hommage à cette richesse culturelle et stylistique : formes animales stylisées, décors géométriques ou spirales évoquent les artefacts anciens tout en conservant l'élégance et la finesse propres à la haute joaillerie.



14

LALAOUNIS

Bracelet rigide et ouvert en or jaune 750 millièmes, les extrémités gravées à décor de têtes de chimères, les yeux sertis de rubis, la monture ornée de deux lignes de saphirs. (Usures)

Signé.

Diamètre intérieur : 6 cm

Poids brut : 34,2 g

E)(art524bis du CGI, al.C)

Estimation 1 500 / 2 000 €

15

Bague en or rose 585 millièmes ornée au centre d'un diamant traité de couleur fantaisie marron dans un entourage de petits diamants ronds.

Tour de doigt : 56

Poids brut : 2,7 g

Accompagnée d'un rapport du GIA n°J3310921322 du 10/05/2023 précisant :

- Masse : 1,04 ct
- Couleur : « Natural fancy orangy brown »
- Pureté : SI2 traité
- Dimensions : 6,13 - 6,04 mm



Estimation 700 / 1 200 €

16

Bague en or jaune 750 millièmes ornée au centre d'un diamant rond de taille ancienne.

(Traces d'oxydation et petit manque)

Tour de doigt : 52 environ

Poids brut : 11,5 g

Accompagnée d'un rapport diamant de CGL n°33333NP93 du 14/03/2025 précisant :

- Masse : 1,92 ct
- Couleur : K
- Pureté : SI2
- Fluorescence : « Faint »
- Dimensions : 7,49 - 7,80 x 5,25 mm



Estimation 1 500 / 2 500 €

17

CHAUMET, modèle « Class One ».

Bague bandeau en or gris 750 millièmes et caoutchouc blanc décoré de motifs carrés émaillés noirs, un pavé de diamants ronds de taille brillant. (Usures)

Signée et numérotée.

Tour de doigt : 58 environ

Poids brut : 10,1 g

Avec un écrin de la Maison CHAUMET.



Estimation 500 / 800 €

18

FRED, modèle « Force 10 ».

Bracelet « câble » en acier, le fermoir en or gris 750 millièmes amovible à décor de manille. (Usures)

Signé sur chaque élément.

Numéroté sur le fermoir.

Longueur : 19,3 cm

Poids brut : 21 g

Avec un écrin de la Maison FRED.



Estimation 600 / 900 €

19

FRED, modèle « Force 10 ».

Bracelet « câble » bleu en acier, le fermoir en or gris 750 millièmes amovible à décor de manille et orné de petits diamants de couleur fantaisie noire. (Usures)

Signé sur les deux éléments.

Numéroté sur le fermoir.

Longueur : 18 cm

Poids brut : 11 g

Avec un écrin de la Maison FRED.

À noter : les diamants de couleur n'ont pas été testés pour l'origine de leur couleur naturelle.



Estimation 800 / 1 000 €

20

FRED, modèle « Force 10 ».

Bracelet « câble » en métal, le fermoir amovible en or gris 750 millièmes et céramique noire figurant une manille partiellement sertie de diamants ronds de taille brillant.

Signé sur les deux éléments et numéroté.

Longueur : 20 cm

Poids brut : 16,7 g



Estimation 800 / 1 000 €

21

FRED, modèle « Force 10 ».

Bracelet « câble » bleu, le fermoir amovible en or jaune 750 millièmes figurant une manille. (Usures)

Signé sur chaque élément.

Numéroté sur le fermoir.

Longueur : 18,3 cm

Poids brut : 10,6 g

Estimation 600 / 900 €



22

BULGARI

Collier cordonnet noir retenant en pendentif un motif rond mobile en or gris 750 millièmes et métal orné d'onyx, le fermoir en métal. (Usures)

Signé.

Longueur : 45 cm

Hauteur pendentif : 4 cm

Poids brut : 39 g

Estimation 600 / 900 €



23

BULGARI

Bague en or gris 750 millièmes et métal, le centre décoré d'un motif rond mobile orné d'onyx. (Usures)

Signée.

Tour de doigt : 54

Poids brut : 23,3 g

Estimation 400 / 600 €



24

BOUCHERON, modèle « Quatre black édition large ».

Bague bandeau en or gris 750 millièmes figurant quatre anneaux, certains gravés, en PVD noir ou orné de diamants ronds de taille brillant. (Usures)

Signée et numérotée.

Tour de doigt : 59 environ

Poids brut : 16,4 g

Estimation 1 500 / 2 000 €



25

CHOPARD, modèle « Happy Diamonds ».

Collier articulé en or jaune 750 millièmes, les maillons ronds retenant un motif cœur en pampille, le centre renfermant cinq diamants ronds de taille brillant mobiles sous verre. (Usures)

Signé sur les deux éléments, numéroté sur le pendentif.

Hauteur pendentif : 2 cm

Longueur : 42 cm

Poids brut : 24 g

Estimation 800 / 1 500 €



26

CARTIER, modèle « Love ».

Alliance en or rose 750 millièmes décorée de motifs vis et ornée d'un diamant rond de taille brillant. (Usures)

Signée et numérotée.

Tour de doigt : 51

Poids brut : 4,2 g

Estimation 300 / 500 €



27

CARTIER, modèle « Love ».

Alliance en or rose 750 millièmes décorée de motifs vis.

Signée et numérotée. (Usures)

Tour de doigt : 62

Poids brut : 6,7 g

Estimation 400 / 500 €



28

LALAOUNIS

Collier rigide et ouvert en or jaune 750 millièmes retenant en pendentif un motif géométrique en or jaune 750 millièmes.

(Usures)

Signé.

Hauteur : 19,8 cm

Poids brut : 53,4 g

Estimation 2 500 / 3 500 €



29

LALAOUNIS

Paire de boucles d'oreilles en or jaune 750 millièmes ajouré, chacune à décor géométrique.

Système à pince.

Signée sur chaque.

Hauteur : 3,6 cm

Poids brut : 26,4 g



Estimation 1 200 / 1 800 €

30

MESSIKA

Collier articulé en or rose 750 millièmes supportant au centre un motif « toit » orné de diamants ronds de taille brillant retenant en pampille un cône.

Signé.

Longueur : 35,5 à 41 cm

Poids brut : 21,7 g



Estimation 1 000 / 1 500 €

31

MESSIKA

Bague en or rose 750 millièmes, le centre figurant un « toit » à quatre pans, deux pavés de diamants ronds de taille brillant. (Usures)

Signée.

Tour de doigt : 52

Poids brut : 13,6 g



Estimation 800 / 1 200 €

32

Bracelet articulé en or jaune 750 millièmes entièrement serti de diamants ronds de taille brillant, le centre à décor d'enroulement.

(Usures)

Longueur : 15,5 cm

Poids brut : 39,5 g



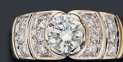
Estimation 2 500 / 3 500 €

33

Bague en or jaune 750 millièmes ornée au centre d'un diamant rond de taille brillant entre des lignes de diamants ronds. (Usures)

Tour de doigt : 53

Poids brut : 8,8 g



Estimation 700 / 1 000 €

34

CHAUMET, modèle « Jeux de liens ».

Collier articulé en or gris 750 millièmes retenant au centre un motif double lien orné de diamants ronds. (Usures)

Signé et numéroté.

Longueur : 40 cm

Poids brut : 3,9 g

Avec un écrin et certificat de la Maison CHAUMET.



Estimation 500 / 800 €

35

EDOUARD NAHUM

Bague en or gris 750 millièmes, le centre de forme bombée ornée d'un diamant rond de taille brillant et de couleur fantaisie brune dans un pavage de diamants ronds.

Signée.

Poids approximatif calculé du diamant : 1,00/1,20 ct

Tour de doigt : 51,5

Poids brut : 9,2 g

Avec un écrin de la Maison EDOUARD NAHUM.

À noter : le diamant de couleur fantaisie n'a pas été testé pour l'origine de sa couleur naturelle.



Estimation 1 500 / 2 500 €

36

FRED, modèle « Force 10 ».

Bracelet « câble » en acier à décor de torsade, le fermoir amovible figurant une manille en or gris 750 millièmes orné de diamants ronds de taille brillant.

Signé sur les deux éléments.

Numéroté sur le fermoir.

Longueur : 17,5 cm environ

Poids brut : 7,2 g

On y joint deux bracelets en acier vert et bleu, chacun signé FRED. Avec un écrin de la Maison FRED.

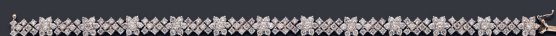


Estimation 800 / 1 000 €

37

Bracelet articulé en or gris 750 millièmes entièrement serti de diamants ronds de taille brillant figurant des fleurettes.
Longueur : 18,7 cm
Poids brut : 30 g

Estimation 1 500 / 2 000 €



38

CHOPARD, modèle « Happy Spirit ».

Collier trois rangs articulés en or gris 750 millièmes retenant en pendentif un motif rond en or gris 750 millièmes renfermant au centre deux anneaux et un diamant rond de taille brillant mobile sous verre.
(Usures)

Signé sur les deux éléments.

Numéroté sur le pendentif.

Longueur : 58 cm

Hauteur totale du pendentif : 3,8 cm

Poids brut : 35,1 g

Avec un écrin de la Maison CHOPARD.

Estimation 800 / 1 500 €



39

Bague en platine 850 millièmes ornée au centre d'un diamant rectangulaire à pans coupés dans un entourage et entre deux lignes de diamants ronds de taille brillant.
(Usures)

Tour de doigt : 48

Poids brut : 3,3 g

Accompagnée d'un rapport diamant de CGL
n°33339NP102 du 14/03/2025 précisant :

- Masse : 0,96 ct

- Couleur : F

- Pureté : VS1

- Fluorescence : « Faint »

- Dimensions : 6,39 x 5,13 x 3,28 mm

Estimation 1 500 / 2 000 €



40

MESSIKA, modèle « Lucky Move ».

Collier articulé en or gris 750 millièmes retenant en pendentif un motif rond en or gris 750 millièmes orné de diamants ronds de taille brillant, un mobile au centre.

Signé et numéroté.

Hauteur totale pendentif : 2 cm

Poids brut : 7,6 g

Estimation 600 / 800 €



41

Bague en or jaune 750 millièmes ornée au centre d'une ligne de cinq diamants ronds ou coussins, de taille ancienne en chute.

Tour de doigt : 45,5

Poids brut : 9,8 g



Estimation 700 / 1 000 €

42

JEAN MAHIÉ

Sautoir articulé en or jaune 750 millièmes gravé retenant en pampille une plaque en or jaune 750 millièmes uni et gravé à décor de motifs géométriques.

Signé sur chaque pendentif et poinçonné sur le collier.

Numéroté sur les deux éléments.

Longueur : 60 cm

Hauteur pendentif : 6 cm

Poids brut : 78,5 g



Estimation 4 000 / 6 000 €



43

ARNOLDO POMODORO

Sautoir articulé en or jaune 750 millièmes, les maillons à décors géométriques.

Signé et numéroté (partiellement effacé).

Édition ARTCURIAL.

Longueur : 128 cm

Poids brut : 142,5 g

Estimation 7 000 / 10 000 €

44

JEAN MAHIÉ

Pendentif en or jaune 750 millièmes ajouré et à décor de motifs géométriques.

Signé et numéroté.

Hauteur : 4,6 cm

Poids brut : 45,1 g



Estimation 1 800 / 2 500 €



45

JEAN MAHIÉ

Bracelet manchette ouvrant en or jaune 750 millièmes
gravé à décor de motifs.

Signé.

Diamètre intérieur : 5,7 cm

Largeur : 4 cm environ

Poids brut : 71,2 g

Estimation 3 500 / 4 500 €

Jean Mahié est le pseudonyme d'un duo artistique familial fondé dans les années 1970, réunissant Jean-Marie et Jacline Mazard. Leur style audacieux et sculptural se distingue dès leurs premières créations, souvent réalisées en or massif et façonnées à la main. La marque développe un langage visuel singulier, fait de formes primitives et de figures totémiques, inspirées par l'art antique et les civilisations anciennes. Leurs bijoux sont conçus comme de véritables œuvres d'art portables, avec une forte dimension expressive. Les pièces que nous présentons incarnent pleinement cette approche artistique : elles révèlent la matière brute, exaltent le geste de l'artisan, et offrent une présence quasi sculpturale, typique de l'univers libre et intemporel de Jean Mahié.



46

ARNOLDO POMODORO

Bracelet trois rangs articulés en or jaune 750 millièmes, les maillons à décor de motifs en or uni ou amati.

Signé.

Édition ARTCURIAL n°20/30.

Longueur : 17,8 cm

Poids brut : 79,6 g

Estimation 3 000 / 5 000 €

Sculpteur italien majeur du XX^e siècle, Arnaldo Pomodoro commence à créer des bijoux dans les années 1950, parallèlement à son œuvre monumentale. Son langage artistique, centré sur la géométrie fracturée et les volumes creusés, se transpose avec force dans ses créations joaillières. Travaillant principalement le bronze, l'or ou l'argent, Pomodoro transforme chaque bijou en une miniature architecturale, empreinte d'abstraction et de tension. Les modèles que nous présentons évoquent ses sculptures : jeux de textures, formes éclatées, contrastes entre surfaces lisses et nervurées... Ces pièces témoignent d'une modernité radicale et d'un esprit avant-gardiste, où la joaillerie devient territoire d'expérimentation artistique.

47

Bague en or jaune 750 millièmes, le centre à décor mouvementé orné d'une émeraude poire entre des diamants rectangulaires navettes.

Tour de doigt : 56

Poids brut : 15,6 g

Accompagnée d'un rapport de CGL n°33343NP99 du 14/03/2025 précisant :

- Masse : 6,91 ct
- Couleur : Vert intense
- Provenance : Colombie
- Imprégnation mineure constatée (huile)
- Dimensions : 14,44 x 11,02 x 8,21 mm

Estimation 1 000 / 1 500 €



48

Alliance en platine 850 millièmes entièrement sertie de vingt diamants ronds de taille brillant. (Usures)

Tour de doigt : 53,5

Poids brut : 7 g

E)(art524bis du CGI, al.C)



Estimation 300 / 400 €

49

Non venu

50

Bracelet articulé en or gris 750 millièmes, les maillons à décors géométriques entièrement sertis de saphirs et diamants ronds.

(Usures)

Longueur : 18 cm

Poids brut : 45,8 g



Estimation 1 500 / 2 500 €

51

Paire de pendants d'oreilles en or gris 750 millièmes, chacune à décor géométrique entièrement sertie de diamants princesses, baguettes et ronds, certains en pampille.

Système pour oreilles percées.

Hauteur : 5 cm

Poids brut : 13,8 g



Estimation 1 000 / 1 500 €

52

CHAUMET

Collier articulé en or gris 750 millièmes retenant en pendentif un motif rond en or gris 750 millièmes orné de lignes de diamants ronds de taille brillant. (Usures)

Signé sur les deux éléments.

Numéroté sur le pendentif.

Longueur : 38,5 et 42,5 cm

Hauteur du pendentif : 2 cm

Poids brut : 16,2 g

Avec une pochette de la Maison CHAUMET.

Estimation 800 / 1 500 €



53

FRED, modèle « Une île d'or ».

Bague bandeau en or gris 750 millièmes à décor de motifs « écaille », certains ornés de diamants ronds de taille brillant.

Signée et numérotée.

Tour de doigt : 52 environ

Poids brut : 10,1 g

Avec un écrin de la Maison FRED.

Estimation 500 / 800 €



54

DINH VAN

Collier articulé de petites boules en or gris 750 millièmes retenant un motif « lame de rasoir » en or gris 750 millièmes uni et amati.

Signé sur le pendentif.

Longueur : 63 cm

Hauteur pendentif : 4,2 cm

Poids brut : 15,1 g

Avec une pochette de la Maison DINH VAN.

Estimation 700 / 1 000 €



55

BOUCHERON

Pendentif en argent 800 millièmes teinté marron figurant un serpent.

Signé et numéroté.

Hauteur : 6 cm

Poids brut : 33,3 g

On y joint un collier cordonnet.

Estimation 400 / 600 €



56

CARTIER, modèle « Trinity ».

Bague trois anneaux entrelacés en or 750 millièmes de trois tons.

Signée et numérotée.

Tour de doigt : 53

Poids brut : 8,5 g

Estimation 500 / 800 €



57

VAN CLEEF & ARPELS

Poudrier rectangulaire en or jaune 750 millièmes gravé de filets, l'intérieur renfermant un miroir. (Usures)

Signé et numéroté.

Dimensions : 7 x 4,8 x 0,9 cm

Poids brut : 81,2 g

Avec une pochette de la Maison VAN CLEEF & ARPELS.

Estimation 2 500 / 3 500 €



58

CARTIER

Briquet à gaz en or 750 millièmes de trois tons et métal entièrement gravé à décor de godrons. (Usures et fonctionnement non garanti)

Signé et numéroté.

Hauteur : 7 cm

Poids brut : 98,7 g

Avec un écrin accidenté de la Maison CARTIER renfermant une recharge.

Estimation 800 / 1 200 €



59

Paire de boutons de manchettes en or jaune 750 millièmes, les extrémités ornées de cabochons d'onyx.

Poids brut : 12,1 g

Estimation 200 / 300 €



60

Paire de boutons de manchettes en or jaune 750 millièmes, les extrémités ornées de cabochons de pierres fines.

Poids brut : 12,5 g

Estimation 200 / 300 €



61

BOUCHERON, modèle « Quatre ».

Deux pendentifs en or 750 millièmes de plusieurs tons figurant des anneaux, certains gravés ou en PVD brun, un serti de diamants ronds de taille brillant. (Usures)

Sur chaque face : signé et numéroté.

Poids brut total : 9,7 g

Estimation 600 / 900 €



62

CARTIER

Bracelet articulé en or jaune 750 millièmes, les maillons à décor de torsade alternés de motifs en onyx. (Usures)

Signé et numéroté.

Longueur : 20 cm

Poids brut : 18,2 g

Avec un écrin de la Maison CARTIER.

Estimation 1 200 / 1 800 €



63

CARTIER, modèle « Trinity ».

Bague trois anneaux entrelacés en or jaune 750 millièmes de trois tons. (Usures)

Signée et numérotée.

Tour de doigt : 56

Poids brut : 8,8 g

Avec un écrin de la Maison CARTIER.

Estimation 400 / 600 €



64

Bague en or 750 millièmes, le centre figurant un trèfle orné de deux diamants taillés en rose et de trois diamants ronds de taille ancienne plus importants. (Manques aux diamants)

Tour de doigt : 46

Poids brut : 3,6 g

Estimation 600 / 900 €



65

FABERGE

Broche en or 583 millièmes (56 zolotnik) de forme ovale, le centre émaillé à décor rayonnant appliqué d'un monogramme dans un entourage de laurier surmonté d'une couronne.

Poinçonnée.

Longueur : 3,1 cm

Poids brut : 8,7 g

Avec un écrin de forme octogonale décoré d'une couronne.

Estimation 2 000 / 3 000 €



66

Collier articulé en or gris 750 millièmes et platine 850 millièmes retenant un pendentif en platine 850 millièmes ajouré à décor feuillagé stylisé et orné de diamants taillés en rose ou ronds de taille ancienne, un plus important de forme poire en pampille.

(Usures et manque des diamants)

Hauteur du pendentif : 5,2 cm

Longueur : 42,8 cm

Poids brut : 8,4 g

Estimation 600 / 1 000 €



67

Broche en or 750 millièmes et argent 800 millièmes à décor de feuillage et nœud rubané entièrement sertie de diamants taillés en rose et de taille ancienne. (Usures et manque quatre diamants)

Travail du XIX^e siècle.

Hauteur : 10,8 cm

Poids brut : 40,7 g

Estimation 1 200 / 1 800 €



68

Diamant sur papier de forme ronde et de taille ancienne.
(Égrisures)

Accompagné d'un rapport diamant de CGL n°33335NP107
du 14/03/2025 précisant :

- Masse : 2,45 ct
- Couleur : M
- Pureté : SI1
- Fluorescence : « Faint »
- Dimensions : 8,40 - 8,55 x 5,64 mm

Estimation 3 000 / 4 000 €



69

Bague « Toi & Moi » en or gris 750 millièmes ornée au
centre de deux diamants ronds de taille ancienne. (Usures
et traces de mise à grandeur)

Tour de doigt : 52,5

Poids brut : 10,1 g

Chaque diamant respectivement accompagné d'un rapport
de CGL n°33331NP101 et n°33332NP102 du 14/03/2025
précisant :

- Masse : 1,75 ct et 1,77 ct
- Couleur : L et L
- Pureté : VS2 et SI1
- Fluorescence : « Faint » et « Faint »
- Dimensions : 7,64 - 7,78 x 4,82 mm et 7,70 - 7,88 x 4,72 mm

Estimation 3 000 / 5 000 €



70

Bague en or gris 750 millièmes, le centre de forme navette
pavé de diamants ronds de taille brillant.

Tour de doigt : 55,5

Poids brut : 7 g

Estimation 700 / 1 200 €



71

Diamant traité sur papier de forme princesse.

Accompagné d'un rapport IGL n°943955 du 28/11/2022
précisant :

- Masse : 1,00 ct
- Couleur : D
- Pureté : VVS1 (« Clarity enhanced »)
- Fluorescence : Aucune
- Dimensions : 5,09 x 5,00 x 4,50 mm

Estimation 400 / 600 €



72

Bague en or 750 millièmes de deux tons ornée d'un diamant rond de taille brillant entre deux lignes de diamants rectangulaires.

(Usures)

Tour de doigt : 55,5

Poids brut : 7 g

Accompagnée d'un rapport diamant de CGL n°33330NP109 du 14/03/2025 précisant :

- Masse : 1,21 ct
- Couleur : G
- Pureté : SI1
- Fluorescence : « Faint »
- Dimensions : 6,88 - 7,00 x 4,08 mm

Estimation 1 500 / 2 500 €



74

CARTIER

Bague ruban en or jaune 750 millièmes uni, le centre orné d'un diamant rond de taille brillant serti clos.

Signée et numérotée.

Tour de doigt : 54

Poids brut : 12,4 g

Estimation 600 / 900 €



73

CHANEL Joaillerie

Collier ruban en or jaune 750 millièmes ajouré figurant une frise de branchages partiellement sertie de diamants ronds de taille brillant, améthystes, citrines, péridots, grenats et tourmalines de formes diverses.

Signé et numéroté.

Longueur : 32 cm environ

Largeur : 2,5 cm environ

Poids brut : 165,1 g

Estimation 7 000 / 10 000 €

Bien que Gabrielle Chanel ait marqué la mode dès les années 1920, la haute joaillerie Chanel prend véritablement son envol en 1932 avec la collection « Bijoux de Diamants ». Relancée dans les années 1990, la division joaillière perpétue les codes de la maison : sobriété, élégance et raffinement. Les créations joaillières Chanel jouent souvent sur les contrastes noir et blanc, les couleurs, le camélia, l'étoile ou encore le ruban, chers à Mademoiselle. Travaillées dans les matériaux les plus nobles, les pièces allient excellence artisanale et inspiration couture. Les bijoux présentés reflètent cette esthétique délicate et iconique, où chaque détail, chaque courbe évoque l'univers de la mode selon Chanel.



75

BULGARI, modèle « Allegra ».

Paire de pendants d'oreilles en or jaune 750 millièmes, chacune ornée d'une ligne de pierres fines, perle de culture et diamants ronds de taille brillant.

Système pour oreilles percées.

Hauteur : 4,5 cm

Poids brut : 14,2 g

Avec une pochette de la Maison BULGARI.

Estimation 1 200 / 1 800 €



76

BULGARI, modèle « Allegra ».

Collier articulé en or jaune 750 millièmes retenant en pendentif une ligne de pierres fines, perles de culture et diamants ronds de taille brillant.

Longueur : 40 cm

Hauteur du pendentif : 7 cm

Poids brut : 16,1 g

Avec une pochette de la Maison BULGARI.

Collier exempté (E)(art524bis du CGI, al.C)),
pendentif en règle.

Estimation 1 000 / 1 500 €



77

Bague en or gris 750 millièmes, le centre de forme bombée entièrement serti de diamants ronds de taille brillant, pierres d'imitation et pierres fines, une plus importante.

(Égrisures et manques)

Gravé à l'intérieur de l'anneau « T.H.B. ».

Tour de doigt : 52

Poids brut : 20 g



Estimation 700 / 1 200 €

78

Bague en or gris 750 millièmes ornée de diamants ronds, saphirs et pierres fines, celle du centre plus importante.

(Égrisures et manques)

Tour de doigt : 51

Poids brut : 18,5 g



Estimation 700 / 1 000 €

79

TIFFANY & CO

Bague en platine 850 millièmes ornée au centre d'un diamant coussin dans un double entourage de diamants ronds de taille brillant. (Usures)

Tour de doigt : 48

Poids brut : 4 g

Accompagnée d'un certificat diamant de TIFFANY & CO précisant :

- Masse : 0,33 ct

- Couleur : E

- Pureté : VVS2

- Fluorescence : Moyenne

- Dimensions : 4,33 x 3,93 x 2,51 mm

Avec un écrin de la Maison TIFFANY & CO.



Estimation 800 / 1 500 €

80

POIRAY

Collier articulé en or gris 750 millièmes, les maillons cylindriques alternés de perles de culture.

Signé.

Longueur : 40 cm

Poids brut : 33,2 g



Estimation 1 000 / 1 500 €

81

CHAUMET, modèle « Liens Evidence »

Bracelet rigide et ouvrant en or gris 750 millièmes uni, le fermoir figurant un « lien ». (Usures)

Signé et numéroté.

Diamètre intérieur : 6 cm

Poids brut : 33,6 g



Estimation 1 600 / 2 000 €

82

Bague « chevalière » en or gris 750 millièmes ornée au centre d'une pierre de synthèse verte rectangulaire à pans coupés entre six diamants ronds de taille brillant.

Tour de doigt : 57

Poids brut : 13,6 g



Estimation 700 / 1 000 €

83

Collier articulé en or gris 585 millièmes avec un pendentif en or gris 750 millièmes, retenant un diamant rond de taille brillant. (Usures)

Longueur : 40 cm

Poids brut : 3,6 g

Accompagné d'un rapport du GIA n°11507944 du

06/05/2001 précisant :

- Masse : 1,00 ct

- Couleur : I

- Pureté : VS1

- Fluorescence : Aucune

- Dimensions : 6,28 - 6,23 x 3,98 mm

Collier exempté ((E)(art524bis du CGI, al.C)),
pendentif en règle

Estimation 1 000 / 1 800 €



84

CARTIER, modèle « Caresse d'orchidées ».

Bague en or gris 750 millièmes, le centre à décor d'une fleur, pavée de diamants ronds de taille brillant.

Tour de doigt : 50

Poids brut : 6,5 g

Avec un écrin et un certificat de la Maison CARTIER.

Estimation 1 200 / 2 000 €



85

Bague en or gris 750 millièmes et platine 850 millièmes, le centre à décor mouvementé entièrement serti de diamants ronds de taille brillant, trois plus importants.

(Usures)

Tour de doigt : 53

Poids brut : 5,7 g

Estimation 600 / 900 €



86

Bague en platine 850 millièmes ornée au centre d'un diamant rond de taille brillant. (Légers manques et usures)

Poids approximatif calculé du diamant principal :

1,80/2,00 ct

Tour de doigt : 55,5

Poids brut : 5,6 g

Estimation 700 / 1 000 €



87

MESSIKA , modèle « Move Uno Pavé ».

Collier articulé en or rose 750 millièmes retenant au centre un motif allongé orné de diamants ronds de taille brillant, un plus important mobile.

Signé et numéroté.

Longueur : 37 à 45 cm

Poids brut : 4,2 g

Estimation 500 / 800 €



88

CHOPARD

Bague en or jaune 750 millièmes, figurant une fleur, les pétales ornés de nacre, le centre renfermant un diamant rond de taille brillant mobile sous verre.

Signée et numérotée.

Tour de doigt : 55

Poids brut : 8,3 g

Avec une pochette de la Maison CHOPARD.

Estimation 700 / 1 200 €



89

VAN CLEEF & ARPELS, modèle « Alhambra ».

Collier articulé en or jaune 750 millièmes retenant un pendentif quadrilobé, le centre orné de cornaline.

Signé et numéroté.

Longueur : 38 et 42 cm

Poids brut : 4,7 g

Estimation 700 / 1 000 €



90

VAN CLEEF & ARPELS, modèle « Alhambra ».

Collier articulé en or jaune 750 millièmes retenant en pendentif un motif quadrilobé orné de quartz œil de tigre. Signé et numéroté.

Longueur : 37 et 41,5 cm

Poids brut : 4,9 g

Avec une pochette et un écrin de la Maison
VAN CLEEF & ARPELS.

Estimation 700 / 1 200 €



91

MESSIKA, modèle « Lucky Move ».

Collier en or rose 750 millièmes retenant un pendentif rond en or rose 750 millièmes ajouré orné d'une plaque de turquoise et de diamants ronds de taille brillant.

Signé et numéroté.

Hauteur pendentif : 2 cm

Poids brut : 6,4 g

Estimation 500 / 800 €



92

VAN CLEEF & ARPELS, modèle « Sweet Alhambra ».

Paire de boucles d'oreilles en or jaune 750 millièmes, chacune de forme quadrilobée, le centre orné de nacre.

(Usures)

Signées et numérotées.

Système pour oreilles percées.

Hauteur : 0,9 cm

Poids brut : 2,7 g

Estimation 700 / 1 000 €



93

MESSIKA

Collier articulé en or jaune 750 millièmes orné de quatre diamants ronds de taille brillant, retenant au centre un diamant poire dans un entourage de petits diamants ronds.

Signé et numéroté.

Longueur : 37 à 44 cm

Poids brut : 4,3 g

Estimation 500 / 800 €



94

Bague en or gris 750 millièmes ornée d'un diamant rond de taille brillant entre deux diamants poires. (Usures)

Tour de doigt : 48,5

Poids brut : 3,10 g

Accompagnée d'un rapport diamant de CGL n°33334NP94 du 14/03/2025 précisant :

- Masse : 1,98 ct
- Couleur : I
- Pureté : VS2
- Fluorescence : « Faint »
- Dimensions : 8,32 - 8,48 x 4,78 mm

Estimation 3 500 / 4 500 €



95

Bague en or gris 750 millièmes ornée au centre d'un diamant rond de taille brillant entre deux trapèzes. (Usures et manques au diamant principal)

Tour de doigt : 60,5

Poids brut : 5,1 g

Accompagnée d'un rapport diamant de CGL n°33337NP96 du 14/03/2025 précisant :

- Masse : 2,56 ct
- Couleur : M
- Pureté : I1
- Fluorescence : « Faint »
- Dimensions : 8,85 - 8,97 x 5,33 mm

Estimation 2 000 / 3 000 €



96

Bague en or gris 750 millièmes et platine 850 millièmes sertie d'un saphir coussin dans un entourage de douze diamants ronds de taille brillant. (Usures et petits manques)

Tour de doigt : 56

Poids brut : 8 g

Accompagnée d'un rapport de CGL n°33342NP98 du 14/03/2025 précisant :

- Masse : 5,03 ct
- Couleur : Bleu intense
- Provenance : Sri Lanka
- Pas de modification thermique constatée
- Dimensions : 9,26 x 9,05 x 7,13 mm

Estimation 1 500 / 2 500 €



97

Bague en or gris 750 millièmes ornée au centre d'un diamant rond de taille brillant entre six petits diamants ronds également de taille brillant. (Usures)

Tour de doigt : 49

Poids brut : 4,4 g

Accompagnée d'un rapport diamant de CGL n°33338NP103 du 14/03/2025 précisant :

- Masse : 5,01 ct
- Couleur : K
- Pureté : P1
- Fluorescence : « Faint »
- Dimensions : 9,90 - 10,00 x 7,32 mm

Estimation 7 000 / 10 000 €

**98**

Bague en platine 850 millièmes ornée au centre d'un saphir coussin dans un entourage de quatorze diamants ronds de taille brillant.

(Égrisures et petits manques)

Tour de doigt : 55

Poids brut : 7 g

Accompagnée d'un rapport de CGL n°33341NP97 du 14/03/2025 précisant :

- Masse : 6,20 ct
- Couleur : Bleu intense
- Provenance : Sri Lanka
- Pas de modification thermique constatée
- Dimensions : 10,25 x 8,74 x 7,79 mm

Estimation 3 000 / 5 000 €

**99**

Bague en platine 850 millièmes ornée au centre d'un diamant rectangulaire à pans coupés entre deux lignes de diamants rectangulaires. (Usures, égrisures et manques)

Tour de doigt : 54,5

Poids brut : 11,6 g

Estimation 1 200 / 1 800 €

**100**

Bague en or 750 millièmes ornée au centre d'une émeraude de forme coussin dans des entourages de diamants ronds de taille brillant.

(Égrisures et usures)

Tour de doigt : 51

Poids brut : 6,7 g

Estimation 600 / 900 €



101

VAN CLEEF & ARPELS

Bracelet rigide et ouvrant en or jaune 750 millièmes,
le centre orné d'un pavage de diamants ronds de taille
brillant. (Usures)

Signé et numéroté.

Diamètre intérieur : 5,8 cm

Poids brut : 17,4 g

E)(art524bis du CGI, al.C)



Estimation 1 000 / 1 500 €

102

Bague composée de deux parties amovibles en or 585
millièmes, le centre orné de diamants de formes diverses,
un plus important rond de taille brillant. (Usures)

Tour de doigt : 49

Poids brut : 11,1 g



Estimation 1 000 / 1 500 €



103

GIANMARIA BUCCELLATI

Bracelet ruban souple en or 750 millièmes de deux tons amati, les maillons à décor de croisillons alternés de perles de culture.

Signé.

Longueur : 17,8 cm

Largeur : 3,3 cm environ

Poids brut : 95,2 g

Estimation 4 000 / 6 000 €

104

GIANMARIA BUCCELLATI

Collier souple en or 750 millièmes de deux tons amati, les maillons à décor de croisillons alternés de perles de culture.

Signé.

Longueur : 37 cm

Largeur : 3 cm environ

Poids brut : 178,3 g

Estimation 6 000 / 9 000 €





105

BUCCELLATI

Bague en or 750 millièmes de deux tons ajouré entièrement gravé, le centre orné d'une émeraude cabochon dans un double entourage de diamants ronds de taille brillant. (Légères usures)

Signée et numérotée.

Tour de doigt : 52

Poids brut : 9,1 g

Estimation 1 500 / 2 500 €

Buccellati est une entreprise familiale créée par Mario Buccellati (1861-1965) au début du XX^e siècle. C'est en 1919 qu'il ouvre sa première boutique à Milan après avoir commencé chez de grands joailliers milanais comme Beltrami & Besnati. D'autres ateliers sont créés à partir de 1925 à Rome et à Florence. En 1951, l'entreprise se développe à l'international, notamment aux États-Unis. À sa mort en 1965, ses quatre fils décident de reprendre l'entreprise familiale en gardant les mêmes valeurs : la tradition, le travail des meilleurs matériaux et l'esprit de la Renaissance.

106

VAN CLEEF & ARPELS

Clip de revers en or jaune 750 millièmes et platine 850 millièmes figurant un lionceau, les yeux sertis d'émeraudes, le museau émaillé noir et pavé de diamants ronds. (Manques et traces de réparation)

Signé et numéroté.

Hauteur : 4,7 cm

Poids brut : 20,1 g

Estimation 1 800 / 2 800 €



107

Bague en or jaune 750 millièmes et platine 850 millièmes, le centre orné de diamants ronds de taille ancienne, un plus important entre des motifs godronnés. (Usures)

Poids approximatif calculé du diamant principal :

2,00/2,30 ct

Tour de doigt : 50 environ

Poids brut : 22,4 g

Estimation 4 000 / 6 000 €



108

Bague en platine 850 millièmes, le centre à décor géométrique entièrement serti de diamants rectangulaires et ronds taillés en huit-huit ou de taille brillant. (Usures et manque à un diamant)

Tour de doigt : 49

Poids brut : 15,8 g



Estimation 800 / 1 200 €

109

Bague en platine 850 millièmes à décor géométrique, le centre orné de deux diamants ronds de taille brillant entre deux lignes de diamants rectangulaires en chute. (Usures)

Tour de doigt : 55

Poids brut : 18,3 g



Estimation 1 500 / 2 500 €

110

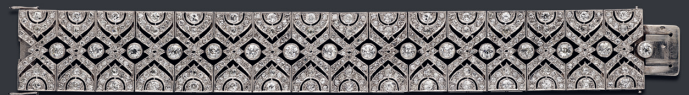
Bracelet ruban en platine 850 millièmes et or gris 750 millièmes décoré de motifs géométriques entièrement serti de diamants ronds taillés en huit-huit et de taille ancienne, ceux du centre plus importants. (Traces de réparation et petits manques)

Travail français vers 1930.

Longueur : 18,5 cm

Largeur : 2,5 cm environ

Poids brut : 53,7 g



Estimation 5 000 / 8 000 €

110_bis

Paire de boucles d'oreilles en or 750 millièmes de deux tons, chacune ornée d'un diamant coussin de taille ancienne. (Égrisures et manques)

Système pour oreilles percées.

Poids brut : 9 g

Chaque diamant est accompagné d'un rapport diamant de CGL n°33565-NP110bis et n°33566-NP110bis du 08/04/2025 précisant respectivement :

- Masse : 9,20 et 8,88 ct

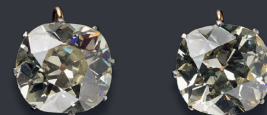
- Couleur : M et M

- Pureté : SI1 et SI1

- Fluorescence : « weak » et « weak »

- Dimensions : 13,52 x 12,68 x 7,65 mm

et 13,44 x 12,97 x 7,75 mm



Estimation 30 000 / 40 000 €

III

Broche de forme ovale en platine 850 millièmes ajouré décoré de motifs géométriques et entièrement sertie de diamants rectangulaires et ronds taillés en huit-huit ou de taille brillant, deux plus importants.

L'épingle en or 750 millièmes. (Usures et transformation probable)

Hauteur : 5,3 cm

Poids brut : 22,9 g



Estimation 1 500 / 2 500 €

II2

Bague en platine 850 millièmes, le centre à décor géométrique orné de diamants rectangulaires et ronds taillés en huit-huit ou de taille ancienne, trois plus importants. (Anneau sectionné, manque une partie, usures)

Travail vers 1935.

Poids approximatif calculé du diamant principal :

1,10/1,30 ct

Tour de doigt : 53 environ

Poids brut : 16 g



Estimation 1 500 / 2 000 €

II3

Paire de boucles d'oreilles en or gris 750 millièmes et platine 850 millièmes, chacune figurant une feuille stylisée entièrement sertie de diamants rectangulaires et ronds taillés en huit-huit ou de taille brillant. (Usures)

Système à pince.

Hauteur : 3,5 cm

Poids brut : 14,6 g



Estimation 1 200 / 1 800 €

II4

Bague en platine 850 millièmes ornée au centre d'un diamant rond de taille ancienne serti dans un décor géométrique ornés de diamants ronds. (Usures, égrisures et fissures à la mise à grandeur)

Travail vers 1920.

Poids approximatif calculé du diamant principal :

2,40/2,70 ct

Tour de doigt : 55

Poids brut : 6,3 g



Estimation 2 500 / 3 500 €

115

Bague en or gris 750 millièmes ornée au centre d'un saphir ovale dans un entourage de dix diamants ronds de taille ancienne.

(Usures, égrisures et manques)

Tour de doigt : 53,5

Poids brut : 7,4 g



Estimation 800 / 1 200 €

116

Bague en or jaune 750 millièmes ornée d'un diamant rond de taille ancienne dans un entourage de pierres bleues calibrées.

Tour de doigt : 62

Poids brut : 5,1 g

Accompagnée d'un rapport diamant de CGL
n°33336NP106 du 14/03/2025 précisant :

- Masse : 2,50 ct
- Couleur : K
- Pureté : SI1
- Fluorescence : « Faint »
- Dimensions : 8,48 - 8,72 x 5,39 mm



Estimation 3 800 / 4 500 €

117**GIANMARIA BUCCELLATI**

Bracelet ruban en or 750 millièmes de deux tons, les maillons ajourés entièrement gravés. (Usures)

Longueur : 20 cm

Poids brut : 60,3 g



Estimation 3 000 / 5 000 €

118

GEORGES LENFANT

Bracelet articulé en or jaune 750 millièmes entièrement gravé, les maillons entrelacés.

Poinçonné.

Longueur : 18 cm

Poids brut : 81 g



Estimation 4 000 / 6 000 €

119

GEORGES LENFANT

Collier articulé en or jaune 750 millièmes, les maillons décorés de fils d'or en chute.

Poinçonné.

Longueur : 40 cm

Poids brut : 126,1 g



Estimation 7 000 / 12 000 €

Georges Lenfant débute son activité à Paris au début du XX^e siècle et fonde son propre atelier en 1909. À partir des années 1930, son nom devient indissociable de la haute joaillerie française, notamment grâce à ses collaborations avec les grandes maisons telles que Cartier, Van Cleef & Arpels ou encore Boucheron. Lenfant est particulièrement reconnu pour son expertise dans le travail des mailles : ses bracelets et chaînes, à la fois souples et d'une complexité technique remarquable, sont devenus emblématiques. Son style marie souvent élégance épurée et rigueur d'exécution, avec une attention minutieuse portée aux finitions. Les bijoux présentés dans cette vente illustrent parfaitement ce savoir-faire d'exception : les mailles articulées, réalisées en or jaune ou en or bicolore, incarnent à la fois la prouesse artisanale et l'esthétique intemporelle de la maison Lenfant.

120

Bague en platine 850 millièmes ornée d'un saphir cabochon dans un entourage de diamants ronds de taille brillant. (Usures)

Tour de doigt : 46 (boules)

Poids brut : 14,5 g

Estimation 1 000 / 1 500 €

**121**

Bague en or rose 750 millièmes sertie d'un diamant ovale, le panier orné de diamants ronds de taille brillant.

Tour de doigt : 45

Poids brut : 2,8 g

Accompagnée d'un rapport diamant de CGL n°33340NP104 du 14/03/2025 précisant :

- Masse : 2,55 ct

- Couleur : F

- Pureté : P1

- Fluorescence : « Faint »

- Dimensions : 10,18 x 7,69 x 4,95 mm

Estimation 4 000 / 5 000 €



122

ROBERTO COIN

Paire de boucles d'oreilles en or rose 750 millièmes,
chacune retenant un motif « fleur » pavé de diamants ronds
de taille brillant en pampille.

Signé « RC » sur chaque.

Système pour oreilles percées.

Hauteur : 4,5 cm

Poids brut : 18,4 g

Estimation 1 700 / 2 500 €



123

CARTIER, modèle « Juste un Clou ».

Bague en or jaune 750 millièmes figurant un clou enroulé, les extrémités ornées de diamants ronds de taille brillant.

Signée et numérotée. (Usures et déformation)

Tour de doigt : 54

Poids brut : 5,5 g

Estimation 600 / 900 €



124

MESSIKA, modèle « Move 10th Anniversary ».

Sautoir deux rangs articulés en or rose 750 millièmes retenant un pendentif oblongue en or rose 750 millièmes ajouré, orné de diamants ronds de taille brillant, trois mobiles au centre.

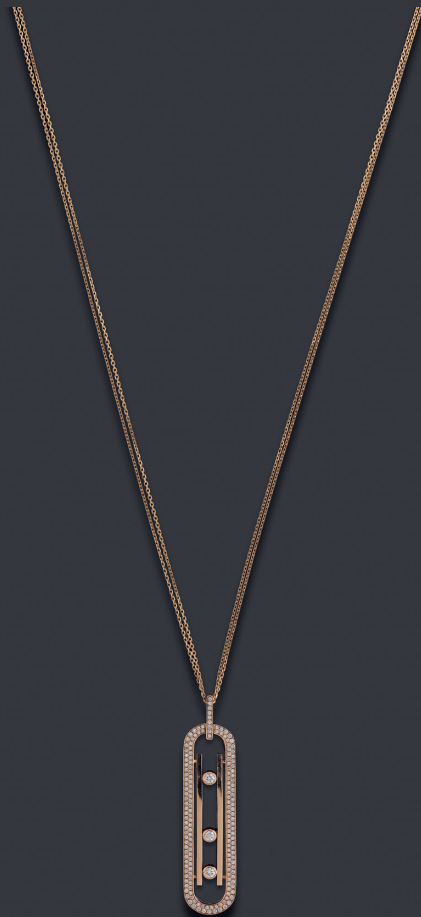
Signé sur les deux éléments, numéroté sur le collier.

Longueur : 77 cm environ

Hauteur totale du pendentif : 5,9 cm

Poids brut : 22,3 g

Estimation 2 000 / 3 000 €



125

ROBERTO COIN

Paire de boucles d'oreilles en or 750 millièmes de deux tons, chacune à décor de fleur pavée de diamants ronds de taille brillant.

Monogrammées « R.C. ».

Système pour oreilles percées.

Hauteur : 1,9 cm

Poids brut : 7,1 g

Estimation 800 / 1 200 €



126

FRED, modèle « Force 10 ».

Bracelet « câble » en fil d'or 750 millièmes, le fermoir amovible en or jaune 750 millièmes figurant une manille.

(Usures et petits accidents à certains fils d'or)

Signé sur les deux éléments.

Numéroté sur le fermoir.

Longueur : 19 cm environ

Poids brut : 30,7 g

On y joint un câble en métal noir (signé FRED).

Avec un écrin de la Maison FRED.

Estimation 2 000 / 3 000 €



127

BOUCHERON, modèle « Quatre Classic Large ».

Bague bandeau en or 750 millièmes de plusieurs tons figurant quatre anneaux unis ou gravés, un en PVD brun.

(Usures)

Signée et numérotée.

Tour de doigt : 49/50

Poids brut : 12,3 g

Estimation 700 / 1 200 €



128

BOUCHERON, modèle « Quatre classique large ».

Bague bandeau en or 750 millièmes de plusieurs tons figurant quatre anneaux unis ou gravés, un en PVD brun.

(Usures)

Signée et numérotée.

Tour de doigt : 61

Poids brut : 21,7 g

Estimation 800 / 1 500 €



129

FRED, modèle « Force 10 ».

Bague en or rose 750 millièmes, le centre décoré d'un motif manille orné de diamants ronds de taille brillant.

(Usures)

Signée et numérotée.

Tour de doigt : 58

Poids brut : 4,2 g

Estimation 700 / 1 200 €





HORLOGERIE

SAMEDI 21 JUIN 2025 À 14H

Exposition des lots

Jeudi 19 juin de 9h à 19h

Vendredi 20 juin de 9h à 12h

Samedi 21 juin de 9h à 12h

Une enchère vous engage.
Merci de noter qu'il ne sera pas permis
d'annuler une vente lorsqu'un lot est remporté.

200

CARTIER, Tank Française.

Montre de forme rectangulaire. Référence 2385. Boîtier en or jaune 750 millièmes signé et numéroté MG284486, brancards et spinelle sertis de diamants. Cadran gris à chiffres romains et aiguilles glaives bleuies. Mouvement quartz. Dimensions : 20 x 25 mm environ. Bracelet en tissu avec boucle déployante en or jaune 750 millièmes signée. Poids brut : 34,47 g. Sans écrin ni papiers.

Estimation 2 000 / 3 000 €



201

CARTIER, Tank Anglaise.

Montre de forme rectangulaire. Référence 3485. Boîtier en acier signé et numéroté 129763TX. Cadran argenté guilloché à chiffres romains et aiguilles glaives bleuies. Mouvement quartz. Dimensions : 23 x 30 mm environ. Bracelet en acier avec boucle déployante signée, taille : 14 cm environ. Sans écrin ni papiers.

Estimation 800 / 1 200 €



202

CHOPARD, Happy Sport.

Montre de forme ronde. Référence 8236. Boîtier en acier signé et numéroté 1013498. Diamants mobiles sous verre. Cadran noir à index et aiguilles glaives lumineuses, guichet date à 6h. Mouvement quartz. Diamètre : 33 mm environ. Bracelet en acier avec boucle déployante signée, taille : 14,5 cm environ. Sans écrin ni papiers.

Estimation 600 / 800 €



203

CHOPARD, La Strada.

Montre de forme rectangulaire. Référence 8357. Boîtier en acier signé et numéroté 823614, serti de diamants. Cadran blanc à chiffres romains appliqués, petite seconde à 6h. Mouvement quartz. Dimensions : 24 x 45 mm environ. Bracelet en acier avec boucle déployante signée, taille : 15 cm environ. Boîte, surboîte et maillon supplémentaire. Sans papiers.

Estimation 800 / 1 200 €



204

BOUCHERON, Reflet.

Montre de forme rectangulaire. Boîtier en acier et métal doré godronné signé et numéroté AF28627. Cadran doré muet. Mouvement quartz. Dimensions : 18 x 30 mm environ. Bracelet en acier, taille : 13,5 cm environ. Pochette de voyage signée et six bracelets supplémentaires, sans papiers.
E)(art524bis du CGI, al.C)

Estimation 700 / 900 €



205

ROLEX, Oyster Perpetual Date.

Montre de forme ronde. Vers 1980. Référence 6917F. Boîtier en acier, lunette en or jaune 750 millièmes numéroté 5930908. Cadran champagne à index appliqués, points et aiguilles luminescents, guichet date à 3h. Mouvement mécanique à remontage automatique signé. Calibre 2030. Diamètre : 26 mm environ. Bracelet Oyster en acier et maillons centraux en or jaune 750 millièmes, taille : 16 cm. Poids brut : 54,16 g. Sans écrin ni papiers.

Estimation 800 / 1 200 €



206

PIAGET

Montre de forme coussin. Référence 9235A6. Boîtier en or blanc 750 millièmes signé et numéroté 85154. Lunette sertie de diamants. Cadran argenté à aiguilles glaives bleues. Mouvement mécanique à remontage manuel. Diamètre : 24 mm environ. Bracelet intégré en or blanc 750 millièmes, taille : 15,5 cm environ. Poids brut : 62,90 g. Sans écrin ni papiers.

Estimation 1 000 / 2 000 €



207

PATEK PHILIPPE

Montre de forme ronde de soirée. Référence 3267/21. Boîtier en platine 950 millièmes signé et numéroté 2609269. Lunette sertie de diamants. Cadran argenté à index appliqués. Mouvement quartz rapporté non d'origine non signé. Aiguille détachée. Diamètre : 16 mm environ. Bracelet en platine 950 millièmes serti de diamants, fermoir signé, taille : 16,5 cm environ. Poids brut : 21,92 g. Sans écrin ni papiers.

Estimation 800 / 1 200 €



208

CARTIER, Tankissime.

Montre de forme rectangulaire. Référence 2825. Boîtier en or blanc 750 millièmes signé et numéroté 299117CE. Cadran gris à chiffres romains et aiguilles glaives bleues. Mouvement quartz. Dimensions : 20 x 30 mm environ. Bracelet en or blanc 750 millièmes avec boucle déployante signée, taille : 13 cm environ. Poids brut : 131,14 g. Cinq maillons supplémentaires, pochette de voyage signée ROLEX.

Estimation 2 500 / 3 500 €



209

ROLEX, Oyster Perpetual Date.

Montre de forme ronde. Vers 1981. Référence 6919. Boîtier en acier signé et numéroté 6317187. Cadran gris à index appliqués, points et aiguilles luminescents, guichet date à 3h. Mouvement mécanique à remontage automatique. Calibre 2030. Diamètre : 26 mm environ. Bracelet Jubilee en acier avec boucle déployante signée, taille : 15,5 cm environ. Sans écrin ni papiers.

Estimation 600 / 800 €



210

LONGINES

Montre de forme ovale. Boîtier en or blanc 750 millièmes non signé ni numéroté, lunette sertie de diamants. Cadran argenté à chiffres romains, aiguilles glaives bleuies. Mouvement mécanique à remontage manuel signé. Calibre 320. Diamètre : 20 mm environ. Bracelet intégré en or blanc 750 millièmes, fermoir non signé, taille : 16 cm environ. Poids brut : 46,63 g. Sans écrin ni papiers.

Estimation 800 / 1 200 €



211

BLANCPAIN, Uti.

Montre de forme ronde. Boîtier en or blanc 750 millièmes numéroté 17252, 52039. Cadran argenté à index appliqués, lunette sertie de diamants. Mouvement mécanique à remontage manuel signé. Diamètre : 13 mm environ. Bracelet intégré en or blanc 750 millièmes, taille : 16 cm environ. Poids brut : 30,9 g. Sans écrin ni papiers.

Estimation 700 / 900 €



212

ROLEX, Datejust.

Montre de forme ronde. Référence 179168. Boîtier en or jaune 750 millièmes signé et numéroté Y411927. Cadran doré à index et aiguilles luminescents, guichet date à 3h. Mouvement mécanique à remontage automatique signé. Calibre 2235. Diamètre : 26 mm environ. Bracelet Oyster en or jaune 750 millièmes avec boucle déployante signée, taille : 15 cm environ. Poids brut : 104,85 g. Boîte, surboîte et certificat de garantie d'origine en date du 9/04/2014.

Estimation 3 000 / 4 000 €



213

ROLEX, Datejust.

Montre de forme ronde. Référence 79173. Vers 2000. Boîtier en acier signé et numéroté P544504. Lunette cannelée et couronne en or jaune 750 millièmes. Cadran doré à index appliqués, guichet date à 3h. Mouvement mécanique à remontage automatique signé. Calibre 2235. Diamètre : 26 mm environ. Bracelet Jubilee en acier et maillons centraux en or jaune 750 millièmes avec boucle déployante signée, taille : 17 cm environ. Poids brut : 58,60 g. Sans écrin ni papiers. E)(art524bis du CGI, al.C)

Estimation 1 000 / 2 000 €



214

ROLEX, Datejust.

Montre de forme ronde. Référence 279160. Boîtier en acier signé et numéroté 222W28V6. Cadran argenté à index appliqués, aiguilles luminescentes, guichet date à 3h. Mouvement mécanique à remontage automatique signé. Calibre 2236. Diamètre : 28 mm environ. Bracelet Super Jubilee en acier avec boucle déployante signée, taille : 14 cm environ. Sans écrin ni papiers.

Estimation 1 500 / 2 000 €



215

ROLEX, Oyster Perpetual.

Montre de forme ronde. Référence 277200. Boîtier en acier signé et numéroté 8F3641J9. Verre ébréché. Cadran bleu à index et aiguilles luminescents. Mouvement mécanique à remontage automatique signé. Calibre 2232. Diamètre : 31 mm environ. Bracelet Oyster avec boucle déployante signée, taille : 14,6 cm environ. Sans écrin ni papiers.

Estimation 1 500 / 2 000 €



216

ROLEX, Oyster Perpetual Date.

Montre de forme ronde. Référence 6917. Vers 1979. Boîtier en or jaune 750 millièmes numéro 5485785, lunette cannelée en or 585 millièmes et couronne vissée en or jaune 750 millièmes. Cadran doré à index appliqués, guichet date à 3h. Mouvement mécanique à remontage automatique. Calibre 2030 signé. Diamètre : 26 mm environ. Bracelet Oyster en acier et maillons centraux en or 585 millièmes avec boucle déployante signée, taille : 16 cm environ. Poids brut : 53,71 g. Non poinçonnable. Sans écrin ni papiers. E)(art524bis du CGI, al.C)

Estimation 800 / 1 200 €



217

ROLEX, Oyster Perpetual Date.

Montre de forme ronde. Vers 1976. Référence 6916. Boîtier en acier numéro 4233219, lunette et couronne vissée en or jaune 750 millièmes. Cadran blanc à chiffres romains, guichet date à 3h. Mouvement mécanique à remontage automatique. Diamètre : 26 mm environ. Bracelet Jubilee en acier et or jaune 750 millièmes avec boucle déployante signée, taille : 18 cm environ. Poids brut : 51,32 g. Boîte, certificat de garantie d'origine du 23/02/1976 et documents de service.

Estimation 800 / 1 200 €



218

ROLEX, Datejust « Bark Finish ».

Montre de forme ronde. Référence 6900. Vers 1978. Boîtier en or jaune 750 millièmes signé et numéroté 5705806. Cadran doré à index diamants, guichet date à 3h.

Mouvement mécanique à remontage automatique.

Calibre 2030. Diamètre : 26 mm. Révision à prévoir.

Bracelet Président en or jaune 750 millièmes avec boucle déployante signée, taille : 16 cm environ. Poids brut : 66,30 g. Sans écrin ni papiers.

Estimation 2 000 / 3 000 €



219

BOUCHERON

Montre de forme ronde. Boîtier en or jaune 750 millièmes signé et numéroté 72.518. Lunette sertie de diamants.

Cadran doré à aiguilles glaives noires. Mouvement mécanique à remontage manuel signé Omega.

Diamètre : 16 mm environ. Bracelet intégré en or jaune 750 millièmes avec fermoir invisible, taille : 16,8 cm environ. Poids brut : 53,9 g.

Sans écrin ni papiers.

Estimation 800 / 1 200 €



220

OMEGA, Constellation.

Montre de forme ronde. Boîtier en or jaune 750 millièmes signé et numéroté 55782949. Cadran nacré à index appliqués, aiguilles lumineuses. Mouvement quartz.

Diamètre : 23 mm environ. Bracelet intégré en or jaune 750 millièmes avec boucle déployante signée, taille : 16 cm environ. Poids brut : 65,65 g.

Sans écrin ni papiers.

Estimation 800 / 1 200 €



221

CARTIER, Tank Américaine.

Montre de forme rectangulaire. Référence 1710. Boîtier en or jaune 750 millièmes signé et numéroté SM10661. Cadran argenté à chiffres romains, aiguilles glaives bleuies. Mouvement quartz. Dimensions : 19 x 35 mm environ. Bracelet en or jaune 750 millièmes avec boucle déployante signée, taille : 15 cm environ. Poids brut : 77,96 g. Pochette de voyage signée, sans papiers.

Estimation 3 000 / 5 000 €



222

BAUME & MERCIER

Montre de forme octogonale. Boîtier en or jaune 750 millièmes signé et numéroté 1730754, lunette sertie de diamants. Cadran doré à index diamants. Mouvement quartz. Bracelet en or jaune 750 millièmes avec fermoir signé, taille : 14,5 cm environ. Poids brut : 36,70 g. Sans écrin ni papiers.

Estimation 800 / 1 200 €



223

CARTIER, Panthère.

Montre de forme rectangulaire. Référence 1070. Boîtier en or jaune 750 millièmes signé et numéroté CC234528. Cadran argenté à chiffres romains et aiguilles glaives bleuies. Mouvement quartz. Dimensions : 22 x 30 mm environ. Bracelet en or jaune 750 millièmes avec boucle déployante signée, taille : 15 cm. Poids brut : 64,10 g. Sans écrin ni papiers.

Estimation 3 000 / 5 000 €



224

CARTIER, Tank.

Montre de forme rectangulaire. Référence 5057001.
Boîtier en vermeil signé et numéroté 22231 (usures).
Cadran doré à chiffres romains, aiguilles glaives bleues.
Mouvement quartz. Dimensions : 21 x 28 mm environ.
Bracelet en cuir (*) signé avec boucle ardillon en métal doré d'origine. Poids brut : 19,2 g. Pochette de voyage signée, sans papiers.

Estimation 500 / 800 €



225

BOUCHERON, Extra Plate.

Montre de forme ovale. Boîtier en or jaune 750 millièmes signé et numéroté 71319. Cadran doré muet. Mouvement mécanique à remontage manuel. Diamètre : 36 mm environ. Bracelet en cuir (*) signé avec système de fermeture en or jaune 750 millièmes. Poids brut : 25,2 g. Sans écrin ni papiers.

Estimation 800 / 1 200 €



226

LONGINES, Dolce Vita.

Montre de forme rectangulaire chronographe. Référence L5.656.6. Boîtier en or jaune 750 millièmes signé et numéroté 33256759. Cadran blanc à trois sous-compteurs, chiffres arabes appliqués, guichet date à 4h. Mouvement quartz. Dimensions : 28 x 41 mm environ. Bracelet en cuir (*) rapporté avec boucle ardillon non signée en métal doré. Poids brut : 64,4 g. Sans écrin ni papiers.

Estimation 500 / 800 €



227

CHAUMET, Style.

Montre de forme rectangulaire. Boîtier en or jaune 750 millièmes signé et numéroté 101-1737. Cadran argenté à chiffres romains, aiguilles glaives bleues. Mouvement quartz. Dimensions : 19 x 30 mm environ. Bracelet en cuir (*) signé avec boucle ardillon en or jaune 750 millièmes signée. Poids brut : 34,75 g. Écrin signé, sans papiers.

Estimation 400 / 600 €



228

EBEL, Beluga.

Montre de forme ronde. Référence 888760. Boîtier en or jaune 750 millièmes signé et numéroté 44101248. Cadran blanc à chiffres romains appliqués, guichet date à 3h. Mouvement quartz. Diamètre : 34 mm environ. Bracelet en cuir (*) signé avec boucle déployante signée en or jaune 750 millièmes. Poids brut : 56,98 g. Boîte, surboîte, notice et carte de garantie en date du 23/03/1992.

Estimation 400 / 600 €



229

FRED, La Tigresse.

Montre de forme ronde. Boîtier en or jaune 750 millièmes signé et numéroté 8810318 10937. Lunette sertie de diamants. Cadran blanc, guichet date à 6h et jour à 12h. Mouvement quartz. Diamètre : 33 mm environ. Bracelet intégré en or jaune 750 millièmes avec boucle déployante signée, taille : 17,8 cm environ. Poids brut : 124,73 g. Sans écrin ni papiers.

Estimation 1 000 / 2 000 €



230

BULGARI, Serpenti.

Montre de forme ronde. Référence BB191T6. Boîtier en or jaune 750 millièmes signé et numéroté D282313. Cadran noir à index et aiguilles dorés. Mouvement quartz. Diamètre : 19 mm environ. Bracelet Tubogas en or jaune 750 millièmes. Poids brut : 156,97 g. Sans écrin ni papiers.

Estimation 2 000 / 3 000 €



231

PIAGET

Montre de forme ovale. Référence 9330D1. Boîtier en or jaune 750 millièmes signé et numéroté 177740 (une vis manquante au dos). Lunette sertie de diamants. Cadran noir peint oxydé à aiguilles dauphines dorées. Mouvement mécanique à remontage manuel. Diamètre : 27 mm environ. Bracelet intégré en or jaune 750 millièmes tressé, fermoir signé, taille : 15 cm environ. Poids brut : 58,12 g. Sans écrin ni papiers.

Estimation 1 500 / 2 000 €



232

CHOPARD, Happy Sport.

Montre mixte ronde. Référence 276137. Boîtier en or jaune 750 millièmes serti de diamants signé et numéroté 397760. Diamants mobiles sous verre. Cadran blanc à chiffres romains, guichet date à 6h. Mouvement quartz. Diamètre : 33 mm environ. Bracelet en or jaune 750 millièmes serti de diamants, boucle déployante signée, taille : 14 cm environ. Poids brut : 111,6 g. Sans écrin ni papiers.

Estimation 2 500 / 3 000 €



233

PIAGET

Montre de forme ovale. Référence 9801D2. Boîtier en or jaune 750 millièmes signé et numéroté 313602. Cadran noir muet peint à aiguilles dauphines. Mouvement mécanique à remontage manuel. Diamètre : 27 mm environ. Bracelet intégré en or jaune 750 millièmes avec fermoir signé, taille : 16 cm environ. Poids brut : 71,59 g. Écrin d'origine, sans papiers.

Estimation 1 000 / 2 000 €



234

PIAGET

Montre de forme octogonale. Référence 9785A36. Boîtier en or blanc 750 millièmes numéroté 290126. Lunette sertie de diamants. Cadran en malachite, index diamants et aiguilles dauphines. Mouvement mécanique à remontage manuel. Dimensions : 32 x 28 mm environ. Bracelet intégré en or blanc 750 millièmes avec fermoir signé, taille : 17 cm environ. Poids brut : 96,06 g. Sans écrin ni papiers.

Estimation 2 000 / 3 000 €



235

CARTIER, Panthère.

Montre de forme rectangulaire. Boîtier en or jaune 750 millièmes signé et non numéroté (usure) serti de diamants. Cadran crème à chiffres romains et aiguilles glaives bleues. Mouvement quartz. Dimensions : 22 x 30 mm environ. Bracelet en or jaune 750 millièmes avec boucle déployante signée, serti de diamants, taille : 17,1 cm environ. Poids brut : 67,11 g. Sans écrin ni papiers.

Estimation 2 500 / 3 500 €



236

JAEGER-LECOULTRE, Reverso Duetto.

Montre de forme rectangulaire réversible. Référence 269.8.54. Boîtier en acier signé et numéroté 2674591. Côté recto : cadran gris bi-tons à chiffres arabes et aiguilles glaives bleues. Côté verso : cadran anthracite muet avec phases jour et nuit, serti de diamants. Mouvement mécanique à remontage manuel. Dimensions : 25 x 40 mm environ. Bracelet en cuir (*) avec boucle déployante en acier signée. Boîte, surboîte, bracelet en cuir supplémentaire, notice et certificat de garantie en date du 17/07/2010.

Estimation 2 000 / 3 000 €



237

CARTIER, Tank Solo.

Montre de forme rectangulaire. Référence 3170. Boîtier en acier signé et numéroté 777388WX. Cadran argenté à chiffres romains et aiguilles glaives bleues. Mouvement quartz. Dimensions : 25 x 31 mm environ. Bracelet en cuir signé, boucle déployante en acier signée, taille : 16 cm environ. Sans écrin ni papiers.

Estimation 800 / 1 200 €



238

ROLEX, Datejust.

Montre de forme ronde. Référence 178274. Boîtier en acier signé et numéroté 0E45W174. Lunette en or gris 750 millièmes. Cadran argenté à index diamants, guichet date à 3h. Mouvement mécanique à remontage automatique signé. Calibre 2235. Diamètre : 31 mm environ. Bracelet Oyster en acier avec boucle déployante signée, taille : 15,5 cm environ. Poids brut : 93,30 g. Boîte, booklet et carte de garantie en date du 29/03/2018.

Estimation 2 000 / 3 000 €



239

ROLEX, Datejust.

Montre de forme ronde. Référence 178240. Vers 2008. Boîtier en acier signé et numéroté M115668. Cadran noir à index appliqués, aiguilles luminescentes, guichet date à 3h. Mouvement mécanique à remontage automatique signé. Calibre 2235. Diamètre : 30 mm environ. Bracelet Oyster en acier avec boucle déployante signée, taille : 15,5 cm environ. Sans écrin ni papiers.

Estimation 1 500 / 2 000 €



240

CARTIER, Santos.

Montre de forme rectangulaire. Boîtier en acier signé et numéroté 090233509. Lunette en or jaune 750 millièmes. Cadran crème craquelé à aiguilles glaives bleuies. Mouvement mécanique à remontage automatique. Dimensions : 24 x 35 mm environ. Bracelet en acier avec boucle déployante signée, taille : 15,5 cm environ. Poids brut : 65,57 g. Sans écrin ni papiers.

Estimation 600 / 800 €



241

BULGARI, Tubogas.

Montre de forme ronde. Référence BB232TS. Boîtier en acier signé et numéroté D338320. Cadran noir à aiguilles glaives en acier, guichet date à 3h. Mouvement quartz. Diamètre : 23 mm environ. Bracelet Tubogas signé, taille : 16,5 cm environ (ajustable). Sans écrin ni papiers.

Estimation 600 / 800 €



242

ROLEX, Datejust 41.

Montre de forme ronde. Référence 126334. Boîtier en acier signé et numéroté 94C3Y845. Lunette cannelée en or gris 750 millièmes. Cadran bleu à index diamants, guichet date à 3h. Mouvement mécanique à remontage automatique signé. Calibre 3235. Diamètre : 41 mm environ. Bracelet Jubilee avec boucle déployante signée, taille : 17,5 cm environ. Poids brut : 130,64 g. Sans écrin ni papiers.

Estimation 3 000 / 5 000 €



243

ROLEX, Air King.

Montre de forme ronde. Référence 114234. Boîtier en acier numéro 263S7699. Lunette en or gris 750 millièmes. Cadran rose à index et chiffres arabes, luminescents. Mouvement mécanique à remontage automatique signé. Calibre 3130. Diamètre : 36 mm environ. Bracelet Oyster en acier référence 70190 avec boucle déployante signée, taille : 15 cm environ. Poids brut : 110,1 g. Sans écrin ni papiers.

Estimation 1 500 / 2 000 €



244

Non venu

245

BULGARI, Diagono.

Montre de forme ronde chronographe. Référence DG42SCH. Boîtier en acier signé et numéroté MP0261. Cadran bi-tons noir et gris, index appliqués, trois sous-compteurs, et guichet date à 4h. Mouvement mécanique à remontage automatique signé. Calibre 303. Diamètre : 43 mm environ. Bracelet en acier intégré avec boucle déployante signée, taille : 19 cm environ. Sans écran ni papiers.

Estimation 800 / 1 200 €



246

BULGARI, Diagono.

Montre de forme ronde. Référence DG35S. Boîtier en acier signé et numéroté BG0127. Cadran noir tapisserie à index appliqués, guichet date à 3h. Mouvement mécanique à remontage automatique. Diamètre : 36 mm environ. Bracelet intégré en acier avec boucle déployante signée, taille : 14 cm. Sans écran ni papiers.

Estimation 400 / 600 €



247

CARTIER, Pasha.

Montre de forme ronde chronographe. Référence 1352. Boîtier en acier signé et numéroté C051569. Cadran bleu à trois sous-compteurs, index appliqués et aiguilles luminescentes. Mouvement quartz. Diamètre : 36 mm environ. Bracelet en cuir (*) signé avec boucle déployante en acier signée. Sans écran ni papiers.

Estimation 800 / 1 200 €



248

CARTIER, Ballon Bleu.

Montre de forme ronde. Référence 3001. Boîtier en acier signé et numéroté 237657MX. Cadran argenté guilloché à chiffres romains, guichet date à 3h, aiguilles glaives bleues. Mouvement mécanique à remontage automatique. Diamètre : 42 mm environ. Bracelet en acier et maillons centraux en or jaune 750 millièmes avec boucle déployante signée, taille : 16,5 cm environ. Poids brut : 145,90 g. Boîte, surboîte, notice et certificat de garantie en date du 20/12/2008. E)(art524bis du CGI, al.C)

Estimation 1 500 / 2 000 €



249

ROLEX, GMT-Master II.

Référence 116710BLNR. Vers 2015. Boîtier en acier signé et numéroté 485Q6706. Cadran noir à index et aiguilles luminescents, guichet date à 3h. Impact sur le saphir à 1h. Mouvement mécanique à remontage automatique signé. Calibre 3186. Diamètre : 40 mm. Bracelet en acier avec boucle déployante signée, taille : 17,5 cm environ. Sans écrin ni papiers.

Estimation 4 000 / 6 000 €



250

CARTIER, Ballon Bleu.

Montre de forme ronde. Référence 3001. Boîtier en acier signé et numéroté 489635PX. Cadran argenté guilloché à chiffres romains, guichet date à 3h, aiguilles glaives bleues. Mouvement mécanique à remontage automatique. Diamètre : 42 mm environ. Bracelet en acier avec boucle déployante signée, taille : 16 cm environ. Sans écrin ni papiers.

Estimation 800 / 1 200 €



251

IWC, GST.

Montre de forme ronde chronographe. Boîtier en acier signé et numéroté 2694896. Cadran noir à trois sous-compteurs, guichet jour et date à 3h. Mouvement mécanique à remontage automatique. Diamètre : 40 mm environ. Bracelet en acier intégré avec boucle déployante signée, taille : 18 cm environ. Sans écrin ni papiers.

Estimation 800 / 1 200 €



252

ROLEX, Datejust II.

Montre de forme ronde. Référence 116334. Boîtier en acier signé et numéroté V661760. Cadran blanc à index et aiguilles luminescents, guichet date à 3h. Mouvement mécanique à remontage automatique. Calibre 3136. Diamètre : 41 mm environ. Bracelet Oyster avec boucle déployante signée, taille : 18 cm environ. Sans écrin ni papiers.

Estimation 3 000 / 5 000 €



253

IWC, Portofino.

Montre de forme ronde chronographe. Boîtier en acier signé et numéroté 5040991. Cadran argenté à trois sous-compteurs, guichet jour et date à 3h. Mouvement mécanique à remontage automatique. Diamètre : 42 mm environ. Bracelet en cuir (*) signé avec boucle ardillon en acier signée. Sans écrin ni papiers.

Estimation 800 / 1 200 €



254

CARTIER, Ballon Bleu.

Montre de forme ronde. Référence 3002. Boîtier en or jaune 750 millièmes signé et numéroté 100945QX. Cadran argenté guilloché à chiffres romains, guichet date à 3h, aiguilles glaives bleuies. Mouvement mécanique à remontage automatique. Diamètre : 42 mm environ. Bracelet en cuir (*) à changer avec boucle ardillon signée en or jaune 750 millièmes. Poids brut : 74,2 g. Sans écrin ni papiers.

Estimation 1 000 / 2 000 €



255

BREGUET, Type XX Transatlantique.

Montre d'homme chronographe de forme ronde. Référence 3820. Boîtier en or jaune 750 millièmes signé et numéroté 42101. Cadran noir à trois sous-compteurs, aiguilles luminescentes, guichet date à 6h. Mouvement mécanique à remontage automatique. Diamètre : 40 mm environ. Bracelet en or jaune 750 millièmes avec boucle déployante signée, taille : 17 cm environ. Poids brut : 194,5 g. Écrin de voyage, sans papiers. Lancée dans les années 1990, il s'agit de la deuxième génération de type XX pour Breguet. Celle-ci est une version peu commune avec seulement 160 exemplaires produits dans cette configuration cadran noir avec bracelet or.

Estimation 3 000 / 5 000 €



256

CARTIER, Tank Américaine.

Montre de forme rectangulaire. Référence 2505. Boîtier en or rose 750 millièmes signé et numéroté 111423RX. Cadran argenté guilloché à chiffres romains, aiguilles glaives bleuies et guichet date à 6h. Mouvement mécanique à remontage automatique. Dimensions : 27 x 45 mm environ. Bracelet en cuir non signé avec boucle ardillon en or rose 750 millièmes signée. Poids brut : 64,32 g. Écrin de voyage, sans papiers.

Estimation 2 000 / 3 000 €



257

BOUCHERON, « Je ne sonne que les heures heureuses ».

Montre de forme ronde. Boîtier en or rose 750 millièmes signé et numéroté 21D0126. Cadran blanc à index appliqués. Guichet date à 6h. Mouvement mécanique à remontage automatique signé. Diamètre : 42 mm environ. Bracelet en cuir signé avec boucle déployante non signée en or rose 750 millièmes. Poids brut : 82,68 g. Boîte, surboîte, notice et certificat de garantie en date du 20/07/2015.

Estimation 1 000 / 1 500 €



258

ROLEX, Daytona.

Montre de forme ronde chronographe. Vers 2018. Référence 116515LN. Boîtier en or rose 750 millièmes numéroté 368V4700. Cadran crème à trois sous-compteurs rosés, index appliqués et aiguilles luminescentes. Mouvement mécanique à remontage automatique. Calibre 4130. Diamètre : 39 mm environ. Bracelet Oysterflex avec boucle déployante signée en or rose 750 millièmes. Poids brut : 158,70 g. Sans boîte, porte carte, notice et carte de garantie en date du 09/05/2018.

Estimation 10 000 / 12 000 €



259

BREITLING, Navitimer.

Montre de forme ronde chronographe. Référence U13324. Boîtier en acier signé et numéroté 7256415. Cadran crème à trois sous-compteur, aiguilles luminescentes, guichet date à 3h. Mouvement mécanique à remontage automatique. Diamètre : 41 mm environ. Bracelet en cuir (*) avec boucle déployante en acier signée. Écrin de voyage, sans papiers.

Estimation 1 500 / 2 000 €



260

CHOPARD, Happy Sport.

Montre de forme ronde. Référence 8475. Boîtier en acier signé et numéroté 1626823. Diamants mobiles sous verre. Cadran nacré à chiffres romains appliqués, aiguilles glaives, guichet date à 4h. Mouvement quartz.

Diamètre : 36 mm environ. Bracelet en cuir (*) non signé avec boucle ardillon en acier signée. Sans écrin ni papiers.

Estimation 700 / 900 €



261

BREITLING, Chronomat.

Montre de forme ronde chronographe. Boîtier en or blanc signé et numéroté J13048 serti de diamants. Cadran nacré à trois sous-compteurs, guichet date à 3h. Mouvement mécanique à remontage automatique. Diamètre : 40 mm environ. Bracelet en cuir (*) signé avec boucle déployante signée en or blanc 750 millièmes. Poids brut : 138,47 g. Sans écrin ni papiers.

Estimation 1 500 / 2 000 €



262

CHOPARD, Happy Sport.

Montre de forme ronde. Référence 8475. Boîtier en acier signé et numéroté 1898222. Diamants mobiles sous verre. Cadran blanc à chiffres romains appliqués, aiguilles glaives, guichet date à 4h. Mouvement quartz.

Diamètre : 36 mm environ. Bracelet en caoutchouc signé avec boucle ardillon en acier signée. Sans écrin ni papiers.

Estimation 800 / 1 200 €



263

Alfaro K&F Genève.

Montre de forme tonneau. Boîtier en or jaune 750 millièmes signé. Cadran blanc à index et aiguilles luminescents, guichet date à 4h. Mouvement quartz. Diamètre : 40 mm environ. Bracelet en cuir (*) signé et boucle déployante en or jaune 750 millièmes signée, taille : 19 cm environ. Poids brut : 174,98 g. Sans écrin ni papiers.

Estimation 900 / 1 200 €



264

BREITLING, Chronomat Evolution.

Montre de forme ronde chronographe. Référence C13356. Boîtier en acier signé et numéroté 2204388. Cadran crème à trois sous-compteurs, chiffres romains appliqués, guichet date à 3h. Mouvement mécanique à remontage automatique. Diamètre : 42 mm environ. Bracelet en acier avec boucle déployante signée, taille : 17,5 cm environ. Écrin de voyage, sans papiers.

Estimation 800 / 1 200 €



265

CHOPARD, Happy Sport.

Montre de forme ronde. Référence 8347. Boîtier en acier numéroté 28/8948 1208062. Cadran blanc à index et aiguilles glaives luminescents, guichet date à 4h et diamants mobiles sous verre. Mouvement quartz. Diamètre : 39 mm environ. Bracelet en cuir (*) signé avec boucle ardillon en acier signée. Sans écrin ni papiers.

Estimation 800 / 1 200 €



266

CHAUMET, Dandy Chronographe GMT.

Montre de forme coussin. Référence 1329. Boîtier en acier signé et numéroté 0965. Cadran noir à index appliqués, calendrier par pointeur à 6h. Mouvement mécanique à remontage automatique. Diamètre : 40 mm environ. Bracelet en acier avec boucle déployante signée, taille : 18 cm environ. Sans écrin ni papiers.

Estimation 800 / 1 200 €



267

TAG HEUER, Carrera.

Montre de forme ronde. Référence WAR201C. Boîtier en acier signé et numéroté WRX0179. Cadran noir à index appliqués, aiguilles lumineuses, guichet date à 3h. Mouvement mécanique à remontage automatique signé. Calibre 5. Diamètre : 41 mm environ. Bracelet en acier avec boucle déployante signée, taille : 17,5 cm environ. Sans écrin ni papiers.

Estimation 600 / 900 €



268

VAN CLEEF & ARPELS, Roma.

Montre de forme ronde. Référence 533070. Boîtier en acier signé et numéroté 126618. Cadran bleu à index et chiffres arabes luminescents. Mouvement mécanique à remontage automatique. Diamètre : 39 mm environ. Bracelet en acier avec boucle déployante signée, taille : 14,5 cm environ. Sans écrin ni papiers.

Estimation 800 / 1 200 €



269

IWC, Pilot Spitfire UTC.

Montre de forme ronde. Référence 3251. Boîtier en acier signé et numéroté 2770563. Cadran noir à index et aiguilles luminescents, guichet date à 3h, guichet heure à 12h. Mouvement mécanique à remontage automatique signé. Non fonctionnante, révision à prévoir.

Diamètre : 39 mm environ. Bracelet en acier avec boucle déployante signée, taille : 17,8 cm environ. Sans écran ni papiers.

Estimation 800 / 1 200 €



270

TAG HEUER, Carrera.

Montre de forme ronde. Référence WBN2112-0. Boîtier en acier signé et numéroté BRQ4294. Cadran bleu à index appliqués, aiguilles luminescentes, guichet date à 6h.

Mouvement mécanique à remontage automatique signé. Calibre 5. Diamètre : 39 mm environ. Bracelet en cuir (*) avec boucle déployante signée. Sans écran ni papiers.

Estimation 600 / 800 €



271

ROLEX, Datejust.

Montre de forme ronde. Référence 16000. Vers 1996. Boîtier en acier signé et numéroté W827451. Cadran bleu à chiffres romains appliqués, aiguilles luminescentes, guichet date à 3h. Mouvement mécanique à remontage automatique signé. Calibre 3135. Diamètre : 36 mm environ. Bracelet Jubilee en acier avec boucle déployante signée, taille : 16 cm environ. Certificat de garantie d'origine en date du 17/05/1996. Sans écran.

Estimation 2 000 / 3 000 €



272

JAEGER-LECOULTRE, Reverso Squadra World Chronograph.

Montre de forme rectangulaire réversible. Référence 231.T.50. Boîtier en titane signé et numéroté 2491042. Côté recto : cadran noir à chiffres arabes, trois sous-compteurs guichet grande date à 12h. Côté verso : cadran noir worldtime. Mouvement mécanique à remontage automatique. Dimensions : 36 x 53 mm environ. Bracelet en caoutchouc avec boucle déployante signée. Boîte, surboîte, sans papiers.

Estimation 2 000 / 3 000 €



273

CHOPARD, Jacky Ickx édition V.

Montre de forme ronde chronographe. Référence 8543. Boîtier en acier signé et numéroté 1698806 0841/2000. Cadran noir à trois sous-compteurs, guichet grande date à 12h, index et aiguilles luminescents. Mouvement mécanique à remontage automatique. Diamètre : 42 mm environ. Bracelet en cuir (*) avec boucle déployante en acier signée. Sans écrin ni papiers.

Estimation 1 000 / 1 500 €



274

BREITLING, Navitimer World GMT.

Montre de forme ronde chronographe. Référence A24322. Boîtier en acier signé et numéroté 2894219. Cadran noir à trois sous-compteurs, index appliqués et aiguilles luminescents, guichet date à 3h. Mouvement mécanique à remontage automatique. Diamètre : 41 mm environ. Bracelet en cuir (*) avec boucle ardillon en acier signée. Écrin de voyage, copie de facture d'achat d'occasion en date du 06/09/2018.

Estimation 1 000 / 1 500 €



275

TAG HEUER, Monaco.

Montre de forme carrée chronographe. Référence CW2111. Boîtier en acier signé et numéroté TX4443. Cadran noir à trois sous-compteurs, index appliqués, aiguilles luminescentes. Mouvement mécanique à remontage automatique. Dimensions : 36 x 36 mm environ. Bracelet en cuir (*) usé avec boucle déployante en acier signée. Sans écrin ni papiers.

Estimation 800 / 1 200 €



276

IWC, Doppel chronograph.

Montre de forme ronde chronographe. Référence 3713. Boîtier en acier signé et numéroté 2950938. Cadran argenté à chiffres arabes appliqués, aiguilles luminescentes, trois sous-compteurs et guichet jour et date à 3h. Mouvement mécanique à remontage automatique. Diamètre : 42 mm environ. Bracelet en cuir signé avec boucle ardillon en acier signée. Boîte, notice et carte de garantie en date du 05/09/2006.

Estimation 1 000 / 1 500 €



277

LONGINES, Hydro Conquest.

Montre de forme ronde chronographe. Référence L3.665.4. Boîtier en acier signé et numéroté 34236625. Cadran argenté à index et aiguilles luminescents, trois sous-compteurs et guichet date à 4h. Mouvement mécanique à remontage automatique. Diamètre : 48 mm environ. Bracelet en caoutchouc signé avec boucle ardillon en acier signée. Sans écrin ni papiers.

Estimation 400 / 600 €



278

TAG HEUER, Monaco.

Montre de forme carrée chronographe. Référence CW2113. Boîtier en acier signé et numéroté DW7948. Cadran bleu à deux sous-compteurs, index appliqués, aiguilles luminescentes, guichet date à 6h. Mouvement mécanique à remontage automatique. Dimensions : 38 x 38 mm environ. Bracelet en acier avec boucle déployante en acier signée, taille : 17 cm environ. Boîte, surboîte, maillon supplémentaire, bracelet en cuir supplémentaire, sans papiers.

Estimation 1 200 / 1 600 €



279

BREITLING for Bentley

Montre de forme rectangulaire. Référence A16362. Boîtier en acier signé et numéroté 2287770. Cadran bi-tons noir et argenté, index appliqués, petite seconde à 6h et grande date à 12h. Mouvement mécanique à remontage automatique. Dimensions : 36 x 51 mm environ. Bracelet en cuir (*) avec boucle ardillon en acier signée. Sans écrin ni papiers.

Estimation 800 / 1 200 €



280

BREITLING, Cockpit B50.

Montre de forme ronde. Référence VB5010. Boîtier en titane signé et numéroté 1807492. Cadran nacré à chiffres arabes luminescents, deux compteurs analogiques. Mouvement quartz. Diamètre : 45 mm environ. Bracelet en caoutchouc signé avec boucle déployante signée, taille : 17 cm environ. Boîte, surboîte, notice, carte de garantie COSC, pochette avec adaptateur secteur.

Estimation 800 / 1 200 €



281

BREITLING, Chronomat.

Montre de forme ronde chronographe. Référence B13050.1. Boîtier en acier signé et numéroté 112815. Cadran bleu à trois sous-compteurs, index appliqués, aiguilles luminescentes et guichet date à 3h. Mouvement mécanique à remontage automatique signé. Diamètre : 37 mm environ. Bracelet en cuir signé avec boucle déployante en acier signée. Sans écrin ni papiers.

Estimation 800 / 1 200 €



282

IWC, Spitfire UTC.

Montre de forme ronde. Référence 3251. Boîtier en acier signé et numéroté 3068238. Cadran noir à chiffres arabes, aiguilles luminescentes, guichet date à 3h. Mouvement mécanique à remontage automatique signé. Diamètre : 39 mm environ. Bracelet en cuir (*) signé et boucle ardillon en acier signée. Écrin signé, sans papiers.

Estimation 800 / 1 200 €



283

BREITLING, J Class.

Montre de forme ronde chronographe. Référence 80290. Boîtier en acier signé et numéroté 17575, gravure personnalisée « Jeanne 22-11-91 ». Cadran blanc à trois sous-compteurs, aiguilles luminescentes, guichet date à 4h. Mouvement quartz. Diamètre : 41 mm environ. Bracelet en acier et plaqué or avec boucle déployante signée, taille : 17 cm environ. Sans écrin ni papiers.

Estimation 600 / 800 €

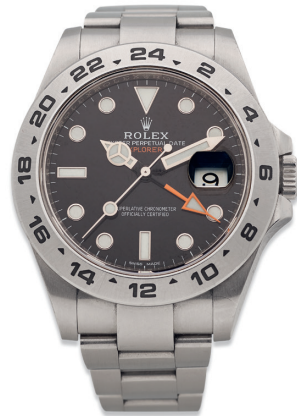


284

ROLEX, Explorer II.

Montre de forme ronde. Référence 216570. Boîtier en acier signé et numéroté 60J5T725. Cadran noir à index et aiguilles luminescents, guichet date à 3h. Mouvement mécanique à remontage automatique. Calibre 3187. Diamètre : 40 mm environ. Bracelet Oyster en acier avec boucle déployante signée, taille : 17,5 cm environ. Boîte, surboîte, notice et carte de garantie en date du 01/07/2017.

Estimation 4 000 / 5 000 €



285

ROLEX, Daytona.

Montre de forme ronde chronographe. Référence 116509. Vers 2006. Boîtier en or blanc 750 millièmes signé et numéroté M121479. Cadran bleu à trois sous-compteurs, index appliqués et aiguilles luminescentes. Mouvement mécanique à remontage automatique signé. Calibre 4130. Diamètre : 40 mm environ. Bracelet Oyster en or blanc 750 millièmes avec boucle déployante signée, taille : 16,5 cm environ. Poids brut : 198,28 g. Écrin non signé, facture d'occasion du 07/01/2014 et un maillon supplémentaire.

Estimation 12 000 / 15 000 €

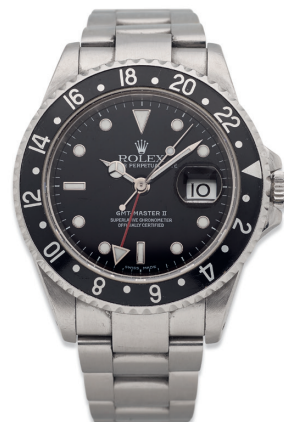


286

ROLEX, GMT-Master II.

Montre de forme ronde. Référence 16710. Vers 2002. Boîtier en acier signé et numéroté Y357013. Cadran noir à index et aiguilles luminescents, guichet date à 3h. Mouvement mécanique à remontage automatique. Calibre 3185. Diamètre : 40 mm environ. Bracelet Oyster en acier avec boucle déployante signée, taille : 17,5 cm environ. Sans écrin ni papiers.

Estimation 4 000 / 6 000 €

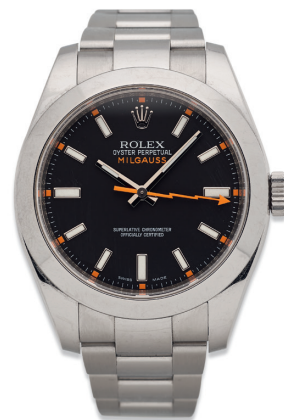


287

ROLEX, Milgauss.

Référence 116400. Vers 2008. Boîtier en acier signé et numéroté V913297. Cadran noir à index et aiguilles luminescents. Mouvement mécanique à remontage automatique. Calibre 3131. Diamètre : 40 mm environ. Bracelet Oyster en acier avec boucle déployante signée, taille : 18,5 cm environ. Sans écrin ni papiers.

Estimation 3 000 / 5 000 €

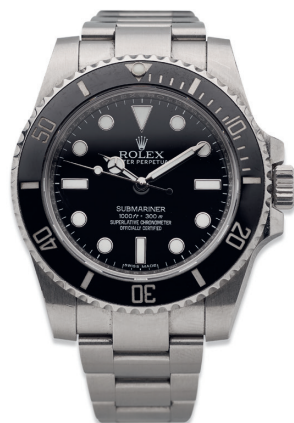


288

ROLEX, Submariner.

Montre de forme ronde de plongée. Référence 114060. Boîtier en acier numéroté WZ139231. Cadran noir à index et aiguilles luminescents. Mouvement mécanique à remontage automatique. Calibre 3130. Diamètre : 40 mm. Bracelet Oyster en acier avec boucle déployante signée. Réglage de la boucle déployante à prévoir. Boîte, surboîte, notice, maillon supplémentaire et carte de garantie en date du 15/03/2017.

Estimation 4 000 / 6 000 €



289

ROLEX, Datejust Turn-O-Graph.

Montre de forme ronde. Référence 116264. Vers 2005. Boîtier en acier signé et numéroté D002710. Lunette tournante en or blanc 750 millièmes. Cadran bleu à index appliqués, points et aiguilles luminescents, guichet date à 3h. Mouvement mécanique à remontage automatique signé. Calibre 3135. Diamètre : 36 mm environ. Bracelet Oyster en acier avec boucle déployante signée, taille : 14 cm environ. Poids brut : 117,09 g. Sans écrin, certificat de garantie d'origine.

Estimation 2 000 / 3 000 €



290

ROLEX, Yacht-Master.

Montre d'homme ronde. Référence 16622. Vers 2004.
Boîtier en acier numéroté F485452. Lunette en platine 950 millièmes. Cadran argenté, index et aiguilles luminescents, guichet date à 3h. Mouvement mécanique à remontage automatique. Calibre 3135. Diamètre : 40 mm.
Bracelet Oyster en acier avec boucle déployante signée, taille : 17 cm environ. Poids brut : 146,1 g.
Sans écrin ni papiers.

Estimation 3 000 / 5 000 €



291

JAEGER-LECOULTRE, Reverso Duoface.

Montre de forme rectangulaire réversible. Référence 272.8.54. Boîtier en acier signé et numéroté 2276465.
Côté recto : cadran argenté à chiffres arabes, aiguilles glaives bleues. Côté verso : cadran anthracite à compteur 24h. Mouvement mécanique à remontage manuel.
Dimensions : 26 x 42 mm environ. Bracelet en cuir (*) signé avec boucle déployante en acier signée.
Sans écrin ni papiers.

Estimation 2 000 / 3 000 €



292

ROLEX, Datejust.

Montre de forme ronde. Référence 116234. Vers 2009.
Boîtier en acier signé et numéroté V194955. Lunette cannelée en or gris 750 millièmes. Cadran argenté à index diamants, guichet date à 3h. Mouvement mécanique à remontage automatique signé. Calibre 3135.
Diamètre : 36 mm environ. Bracelet Oyster en acier avec boucle déployante signée, taille : 16 cm environ.
Poids brut : 120,3 g. Sans écrin ni papiers.

Estimation 2 000 / 3 000 €



293

JAEGER-LECOULTRE, Reverso.

Montre de forme rectangulaire réversible. Référence 270.8.62. Boîtier en acier signé et numéroté 2804872. Côté recto : cadran argenté à chiffres arabes, aiguilles glaives bleues, petite seconde à 6h. Côté verso : initiales VE 10/09/2011. Mouvement mécanique à remontage manuel. Dimensions : 26 x 42 mm environ. Bracelet en cuir (*) signé avec boucle déployante en acier signée. Sans écrin ni papiers.

Estimation 2 000 / 3 000 €



294

POIRAY, Ma Première.

Montre de forme rectangulaire. Boîtier en acier godronné signé et numéroté A60599. Cadran blanc à chiffres romains, petite seconde à 6h. Mouvement quartz. Dimensions : 24 x 29 mm environ. Bracelet en acier avec boucle déployante signée, taille : 18 cm environ. Sans écrin ni papiers.

Estimation 600 / 800 €



295

ROLEX, Datejust Pearl Master.

Montre mixte ronde. Référence 81209. Vers 2000. Boîtier en or blanc 750 millièmes signé et numéroté P966738. Cadran nacré à chiffres romains, guichet date à 3h. Mouvement mécanique à remontage automatique. Calibre 2235. Diamètre : 35 mm environ. Bracelet en or blanc 750 millièmes signé avec boucle déployante signée. Poids brut : 143,49 g. Pochette de service, trois maillons supplémentaires, sans papiers.

Estimation 3 000 / 5 000 €



296

BOUCHERON, Reflet.

Montre de forme rectangulaire. Boîtier en acier godronné signé et numéroté AK415674. Cadran argenté muet, guichet date à 6h. Mouvement quartz.

Dimensions : 24 x 36 mm environ. Bracelet en cuir (*) signé, taille : 17 cm environ. Pochette de voyage, sans papiers.

Estimation 600 / 800 €



297

JAEGER-LECOULTRE, Reverso.

Montre de forme rectangulaire réversible. Référence 250.1.08. Boîtier en or jaune 750 millièmes signé et numéroté 1887238. Cadran argenté à chiffres arabes, aiguilles glaives bleuies. Mouvement quartz.

Dimensions : 23 x 39 mm environ. Bracelet en cuir usé avec boucle ardillon en or jaune 750 millièmes signée. Poids brut : 52,8 g. Sans écrin ni papiers.

Estimation 1 500 / 2 000 €



298

CARTIER, Tank Américaine Chronographe.

Montre de forme rectangulaire. Référence 2312. Boîtier en or blanc 750 millièmes signé et numéroté 204588CD. Cadran crème à chiffres romains, trois sous-compteurs, aiguilles glaives bleuies. Mouvement quartz.

Dimensions : 26 x 45 mm environ. Bracelet en cuir (*) non signé avec boucle déployante en or blanc 750 millièmes signée. Poids brut : 70,0 g. Sans écrin ni papiers.

Estimation 2 000 / 3 000 €



299

ROLEX, Datejust.

Montre de forme ronde. Référence 16014. Vers 1987.
Boîtier en acier signé et numéroté 9470537. Lunette cannelée en or gris 750 millièmes. Cadran argenté à index appliqués, guichet date à 3h. Mouvement mécanique à remontage automatique signé. Calibre 3035.
Diamètre : 36 mm environ. Bracelet Jubilee en acier avec boucle déployante signée, taille : 16 cm environ.
Poids brut : 89,3 g. Sans écrin ni papiers.

Estimation 2 000 / 3 000 €



300

JAEGER-LECOULTRE, Reverso.

Montre de forme rectangulaire réversible. Référence 250.8.08. Boîtier en acier signé et numéroté 1821554.
Cadran argenté bi-tons à chiffres arabes, aiguilles glaives bleues. Mouvement quartz. Dimensions : 23 x 39 mm environ. Bracelet en cuir (*) signé avec boucle ardillon en acier signée. Sans écrin ni papiers.

Estimation 2 000 / 3 000 €



301

ROLEX, Oyster Perpetual Date.

Montre de forme ronde. Référence 15200. Vers 2004.
Boîtier en acier signé et numéroté F614786. Cadran noir à index appliqués et points luminescents, guichet date à 3h. Mouvement mécanique à remontage automatique. Calibre 3135. Diamètre : 34 mm environ. Bracelet Oyster en acier référence 78350 avec boucle déployante signée, taille : 16 cm environ. Attestation de garantie d'origine en date du 11/12/2004 et carte de service de 2015.
Sans écrin.

Estimation 2 500 / 3 000 €



302

CARTIER, Tank Louis Phases de Lune.

Montre de forme rectangulaire. Référence 819001. Boîtier en or jaune 750 millièmes signé et numéroté 1059. Cadran crème à chiffres romains, phases de lune à 6h et aiguilles glaives bleues. Mouvement quartz. Dimensions : 24 x 31 mm environ. Bracelet en cuir (*) avec boucle déployante en or rose 750 millièmes signée. Poids brut : 34,90 g. Pochette de voyage, facture de révision de chez CARTIER (déchirée).

Estimation 2 000 / 3 000 €



303

CARTIER, Tank Louis Extra Plate.

Montre de forme rectangulaire. Boîtier en or jaune 750 millièmes numéroté 62990. Poinçon de Maître Edmond Jaeger. Cadran blanc à chiffres romains et aiguilles glaives bleues. Mouvement mécanique à remontage manuel signé CARTIER. Calibre Jaeger LeCoultre P838 numéroté 2090939. Dimensions : 23 x 29 mm environ. Tige de couronne et couronne manquante. Bracelet en cuir (*) avec boucle déployante en or jaune 750 millièmes numéroté, poinçon de Maître Edmond Jaeger. Poids brut : 31,23 g. Sans écrin ni papiers.

Estimation 2 000 / 3 000 €



304

PIAGET

Montre de forme carrée. Référence 9357. Boîtier en or jaune 750 millièmes « clous de Paris » signé et numéroté 278482. Cadran noir peint à aiguilles dauphines dorées. Mouvement mécanique à remontage manuel signé. Dimensions : 23 x 23 mm environ. Bracelet en cuir (*) non signé avec boucle ardillon en or jaune 750 millièmes signée. Poids brut : 30,75 g. Sans écrin ni papiers.

Estimation 800 / 1 200 €



305

CARTIER, Riviera.

Montre de forme ronde. Référence 10713. Boîtier en or jaune 750 millièmes signé et numéroté 0404. Cadran blanc craquelé à chiffres romains et aiguilles glaives bleues. Mouvement mécanique à remontage manuel. Diamètre : 30 mm environ. Bracelet en cuir (*) usé avec boucle ardillon en or jaune 750 millièmes signée. Poids brut : 30,31 g. Sans écrin ni papiers.

Estimation 1 000 / 1 500 €



306

CHOPARD

Montre de forme rectangulaire. Référence 2024. Boîtier en or jaune 750 millièmes signé et numéroté 65703. Cadran doré texturé à index appliqués (verre fêlé à changer). Mouvement mécanique à remontage manuel signé base ETA. Dimensions : 26 x 32 mm environ. Bracelet en cuir (*) rapporté et boucle ardillon non signée. Poids brut : 30,00 g. Sans écrin ni papiers.

Estimation 600 / 800 €



307

CARTIER, Mini Tank Allongée.

Montre de forme rectangulaire. Boîtier en or jaune 750 millièmes signé et numéroté 034210. Cadran blanc à chiffres romains, aiguilles glaives bleues. Mouvement mécanique à remontage manuel non signé. Dimensions : 14 x 29 mm environ. Bracelet en cuir (*) avec boucle déployante en or jaune 750 millièmes signée. Poids brut : 24,61 g. Sans écrin ni papiers.

Estimation 1 500 / 2 000 €



308

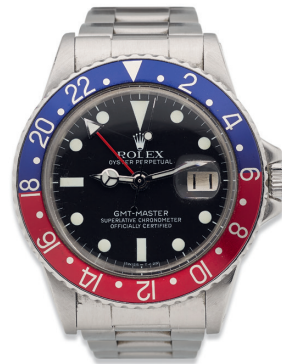
Non venu.

309

ROLEX, GMT-Master.

Montre d'homme ronde à double fuseau horaire.
Référence 1675. Vers 1978. Boîtier en acier signé et numéroté 5645073. Cadran noir à index et aiguilles luminescents, guichet date à 3h. Mouvement mécanique à remontage automatique. Calibre 1575. Diamètre : 40 mm environ. Bracelet Oyster avec boucle déployante signée. Sans écrin ni papiers.

Estimation 4 000 / 6 000 €



310

JAEGER-LECOULTRE

Montre de forme ronde. Référence 4644. Boîtier en or jaune 750 millièmes signé et numéroté 1933649 monogrammé « M.C ». Cadran doré à chiffres romains, aiguilles glaives et guichet date à 3h. Mouvement quartz. Diamètre : 33 mm environ. Poids brut : 30,74 g. Bracelet en cuir (*) rapporté et boucle ardillon en métal doré non signée. Sans écrin ni papiers.

Estimation 600 / 800 €



311

JAEGER-LECOULTRE, Master Ultra Thin.

Montre de forme ronde. Référence 145.8.79.S. Boîtier en acier signé et numéroté 1241. Cadran noir à index et chiffres arabes appliqués. Mouvement mécanique à remontage manuel signé. Diamètre : 34 mm environ. Bracelet en cuir (*) non signé avec boucle ardillon en acier signée. Boîte, surboîte, notice et livret de garantie.

Estimation 1 000 / 1 500 €



312

GIRARD PERREGAUX

Montre de forme ronde. Boîtier en acier signé et numéroté 9034FM. Cadran noir et petite seconde à 6h. Mouvement mécanique à remontage manuel signé. Diamètre : 34 mm environ. Bracelet en cuir (*) rapporté avec boucle ardillon en acier non signée. Sans écrin ni papiers.

Estimation 600 / 800 €



313

TAG HEUER, Autavia « Orange Boy ».

Référence 11630. Boîtier en acier signé et numéroté. Cadran noir dit « tropical » à deux sous-compteurs, index et aiguilles luminescents, guichet date à 6h. Mouvement mécanique à remontage automatique. Calibre 12. Diamètre : 42 mm environ. Bracelet dit « grains de riz » signé avec boucle déployante signée. Sans écrin ni papiers.

Estimation 2 000 / 4 000 €



314

CARTIER, Santos 100.

Montre de forme rectangulaire. Référence 2656. Boîtier en acier signé et numéroté 374020TX. Lunette en or rose 750 millièmes. Cadran argenté à chiffres romains, aiguilles luminescentes. Mouvement mécanique à remontage automatique. Dimensions : 39 x 51 mm environ. Bracelet en cuir (*) signé avec boucle déployante en acier et or rose 750 millièmes signée, taille : 18,5 cm environ. Poids brut : 132,43 g. Pochette de voyage, sans papiers.

Estimation 1 500 / 2 000 €



315

OMEGA, Speedmaster Professional.

Montre de forme ronde chronographe. Boîtier en acier signé et numéroté 83401894. Cadran noir à trois sous-compteurs, index et aiguilles luminescents. Mouvement mécanique à remontage manuel. Calibre 3861 signé. Diamètre : 42 mm environ. Bracelet en acier signé et boucle déployante signée, taille : 19 cm environ. Sans écrin ni papiers.

Estimation 1 500 / 2 000 €



316

ROLEX, Submariner.

Montre de forme ronde de plongée. Référence 16610. Vers 1989. Boîtier en acier signé et numéroté L860363. Cadran noir à index et aiguilles luminescents, (traces d'oxydations), guichet date à 3h. Mouvement mécanique à remontage automatique. Calibre 3135. Diamètre : 40 mm environ. Bracelet en acier rapporté avec boucle déployante signée non d'origine. Sans écrin ni papiers.

Estimation 3 000 / 5 000 €



317

BREITLING, Colt GMT.

Montre de forme ronde. Référence A32350. Boîtier en acier signé et numéroté 1104899. Cadran noir à chiffres arabes appliqués, guichet date à 3h. Mouvement mécanique à remontage automatique. Diamètre : 40 mm environ. Bracelet en acier avec boucle déployante en acier signée. Boîte, surboîte, notice et certificat de garantie d'origine.

Estimation 500 / 800 €



318

ROLEX, Datejust.

Montre de forme ronde. Référence 126200. Boîtier en acier signé et numéroté H83309G0. Cadran anthracite à index appliqués, aiguilles luminescentes, guichet date à 3h. Mouvement mécanique à remontage automatique signé. Calibre 3235. Diamètre : 36 mm environ. Bracelet Oyster en acier avec boucle déployante signée, taille : 15 cm environ. Sans écrin, carte de garantie en date du 20/10/2019.

Estimation 3 000 / 5 000 €



319

ROLEX, Explorer II.

Boîtier en acier signé et numéroté E898556. Référence 16570. Cadran blanc dit « polar » de service à index et aiguilles luminescents, guichet date à 3h. Mouvement mécanique à remontage automatique. Calibre 3185. Diamètre : 40 mm environ. Bracelet Oyster avec boucle déployante signée, taille : 16 cm environ. Boîte, surboîte, notice et certificat de garantie en date du 02/01/1992.

Estimation 3 000 / 5 000 €



320

PANERAI, Luminor.

Montre de forme coussin de plongée. Référence OP6570. Boîtier en titane signé et numéroté BB1186890. Cadran noir dit « sandwich » à chiffres arabes et aiguilles luminescentes. Mouvement mécanique à remontage manuel signé. Diamètre : 46 mm environ. Bracelet en cuir avec boucle ardillon en acier signée. Sans écrin ni papiers.

Estimation 1 500 / 2 000 €



321

PANERAI, Luminor Submersible.

Montre de forme coussin de plongée. Référence OP6527. Boîtier en acier signé et numéroté BB986383 B1309/1500. Cadran gris à index et aiguilles luminescents, petite seconde à 9h et guichet date à 3h. Mouvement mécanique à remontage automatique. Diamètre : 44 mm environ. Bracelet en cuir non signé avec boucle ardillon en acier signée. Boîte et notice d'origine.

Estimation 1 000 / 2 000 €



322

PANERAI, Ferrari Grand Turismo Edition Limitée.

Montre de forme coussin. Référence F6654. Boîtier en acier signé et numéroté BB1248296. Cadran noir bi-tons, aiguilles luminescentes, guichet date à 3h et petite seconde à 9h. Mouvement mécanique à remontage automatique. Diamètre : 45 mm environ. Bracelet en cuir (*) signé avec boucle déployante en acier signée. Sans écrin ni papiers.

Estimation 1 500 / 2 000 €



323

TAG HEUER, Monaco.

Montre chronographe de forme carrée. Référence CAW211D-0. Boîtier en acier signé et numéroté EPC2893. Cadran bleu à deux sous-compteurs, index appliqués, aiguilles luminescentes, guichet date à 6h. Mouvement mécanique à remontage automatique signé. Calibre 11. Dimensions : 36 x 36 mm environ. Bracelet en cuir (*) avec boucle déployante en acier signée. Sans écrin ni papiers.

Estimation 1 000 / 1 500 €



324

PANERAI, Luminor Marina.

Montre de forme coussin de plongée. Référence OP6727. Boîtier en acier signé et numéroté J1424/3500 PB0571809. Cadran noir dit « sandwich » à index et aiguilles luminescents, petite seconde à 9h. Mouvement mécanique à remontage manuel signé. Diamètre : 45 mm environ. Bracelet en caoutchouc signé avec boucle ardillon en acier signée. Sans écrin ni papiers.

Estimation 1 000 / 2 000 €



325

TAG HEUER, Monaco.

Montre de forme carrée chronographe. Référence CAW2114. Boîtier en acier signé et numéroté EWD9796. Cadran anthracite à deux sous-compteurs, index appliqués, aiguilles luminescentes, guichet date à 6h. Mouvement mécanique à remontage automatique signé. Calibre 12. Dimensions : 39 x 39 mm environ. Bracelet en caoutchouc avec boucle déployante en acier signée, taille : 18 cm environ. Boîte, surboîte, notice et carte de garantie de Novembre 2015.

Estimation 800 / 1 200 €



326

JAEGER-LECOULTRE, Reverso Duoface.

Montre de forme rectangulaire réversible. Référence 272.2.54. Boîtier en or rose 750 millièmes signé et numéroté 2078333. Côté recto : cadran argenté à chiffres arabes, aiguilles glaives bleues. Côté verso : cadran anthracite à compteur 24h. Mouvement mécanique à remontage manuel. Dimensions : 26 x 42 mm environ. Bracelet en cuir (*) signé avec boucle déployante en or rose 750 millièmes signée. Poids brut : 80,95 g. Sans écrin ni papiers.

Estimation 2 000 / 3 000 €



327

Non Venu.

328

JAEGER-LECOULTRE, Master Ultra Thin.

Montre de forme ronde. Référence 145.2.79.S. Boîtier en or rose 750 millièmes signé et numéroté 2401777. Cadran argenté à index et chiffres arabes appliqués. Mouvement mécanique à remontage manuel signé. Diamètre : 34 mm environ. Bracelet en cuir (*) non signé avec boucle ardillon en or rose 750 millièmes signée. Poids brut : 38,69 g. Boîte, surboîte, notice et certificat de garantie en date du 20/07/2007.

Estimation 1 000 / 1 500 €



329

ROLEX, Datejust.

Montre de forme ronde. Vers 1973. Référence 1601.
Boîtier en acier signé et numéroté 3417900. Lunette en or 585 millièmes. Cadran bleu à index appliqués, points et aiguilles luminescents, guichet date à 3h. Mouvement mécanique à remontage automatique signé. Calibre 1570. Diamètre : 36 mm environ. Bracelet Jubilee en acier et maillons centraux en or 585 millièmes avec boucle déployante signée, taille : 21 cm environ.
Poids brut : 88,08 g. Non poinçonné.
Sans écran ni papiers. E)(art524bis du CGI, al.C)

Estimation 1 500 / 2 000 €



330

ROLEX, Submariner dit « Sultan ».

Montre d'homme ronde de plongée. Référence 16613.
Vers 1987. Boîtier en acier signé et numéroté R976740.
Couronne et lunette en or jaune 750 millièmes. Cadran doré à index diamant et saphir, aiguilles luminescentes, guichet date à 3h. Mouvement mécanique à remontage automatique. Calibre 3135. Diamètre : 41 mm. Bracelet Oyster acier et maillon centraux en or jaune 750 millièmes avec boucle déployante signée, taille : 16,5 cm environ.
Poids brut : 135,18 g. Boîte, surboîte, sans papiers.
E)(art524bis du CGI, al.C)

Estimation 5 000 / 8 000 €



331

CARTIER, Santos Dumont.

Montre de forme rectangulaire. Référence 1575. Boîtier en platine 950 millièmes signé et numéroté C17980. Cadran guilloché à chiffres romains et aiguilles glaives bleues. Mouvement mécanique à remontage manuel.
Dimensions : 27 x 36 mm environ. Bracelet en cuir à changer avec boucle déployante en or blanc 750 millièmes signée. Poids brut : 47,31 g. Sans écran ni papiers.

Estimation 3 000 / 5 000 €



332

EBEL, Beluga.

Montre de forme ronde. Boîtier en or jaune 750 millièmes signé et numéroté 42108140. Cadran noir à index appliqués. Mouvement quartz. Diamètre : 24 mm environ. Bracelet en cuir (*) signé avec boucle déployante signée en or jaune 750 millièmes. Poids brut : 32,66 g. Sans écrin ni papiers.

Estimation 400 / 600 €



333

CARTIER, Baignoire.

Montre de forme ovale. Référence 1954. Boîtier en or jaune 750 millièmes signé et numéroté 307933CE, gravure « Alice » au dos. Cadran blanc à chiffres romains, aiguilles glaives bleuies. Mouvement quartz. Dimension : 22 x 31 mm environ. Bracelet en cuir (*) signé avec boucle ardillon en or jaune 750 millièmes signée. Poids brut : 31,94 g. Sans écrin ni papiers.

Estimation 2 000 / 3 000 €



334

AUDEMARS PIGUET, Royal Oak « Mini ».

Montre de forme octogonale. Boîtier en or jaune 750 millièmes signé et numéroté D99891 285. Cadran nacré à index diamants. Mouvement quartz. Diamètre : 21 mm environ. Bracelet intégré en or jaune 750 millièmes avec boucle déployante signée, taille : 15,2 cm environ. Poids brut : 66,34 g. Sans écrin ni papiers.

Estimation 2 500 / 3 000 €



335

JAEGER-LECOULTRE, Reverso.

Montre de forme rectangulaire réversible. Référence 260.5.86. Boîtier en acier signé et numéroté 2128333. Carrure en or jaune 750 millièmes. Cadran argenté à chiffres arabes, aiguilles glaives bleues. Mouvement mécanique à remontage manuel. Dimensions : 19 x 33 mm environ. Bracelet en cuir (*) signé avec boucle déployante en acier signée. Poids brut : 34,35 g. Sans écrin ni papiers.

Estimation 1 000 / 1 500 €



336

CARTIER, Baignoire.

Montre de forme ovale. Référence 78094. Boîtier en or jaune 750 millièmes à double godron signé et numéroté 4518. Cadran blanc à chiffres romains, aiguilles glaives bleues. Mouvement mécanique à remontage manuel. Dimension : 22 x 32 mm environ. Bracelet en cuir (*) signé avec boucle déployante en or jaune 750 millièmes signée. Poids brut : 29,78 g. Sans écrin ni papiers.

Estimation 2 000 / 3 000 €



337

PIAGET pour Van Cleef & Arpels.

Montre de forme ronde. Référence 9064. Boîtier en or jaune 750 millièmes signé et numéroté 101286. Cadran blanc à chiffres romains. Mouvement mécanique à remontage manuel signé. Calibre 9P. Diamètre : 24 mm environ. Bracelet en cuir avec boucle ardillon en or jaune 750 millièmes signé VC&A. Poids brut : 19,10 g. Sans écrin ni papiers.

Estimation 600 / 900 €



338

BELL & ROSS, BR05.

Boîtier acier signé et numéroté 1102335. Cadran bleu à index appliqués, aiguilles luminescentes, guichet date à 3h. Mouvement mécanique à remontage automatique. Dimensions : 39 x 48 mm environ. Bracelet en caoutchouc avec boucle déployante en acier signée, taille : 18 cm environ. Sans écrin ni papiers.

Estimation 800 / 1 200 €



339

BELL & ROSS, BR-123-92.

Montre de forme ronde. Boîtier en acier signé et numéroté 11978. Cadran noir à index et aiguilles luminescents, guichet date à 4h. Mouvement mécanique à remontage automatique signé. Diamètre : 43 mm environ. Bracelet en caoutchouc signé avec boucle ardillon en acier signée. Boîte, surboîte, notice, facture et carte de garantie en date de juillet 2015.

Estimation 800 / 1 200 €



340

OMEGA, Speedmaster Phases de Lune Co-Axial.

Montre de forme ronde chronographe. Boîtier en acier signé et numéroté 89029045. Cadran noir à index appliqués et aiguilles luminescentes, phases de lune à 6h et deux sous-compteurs. Mouvement mécanique à remontage automatique signé. Calibre 9904. Diamètre : 42 mm environ. Bracelet NATO avec boucle ardillon signée. Boîte, surboîte, boîte de voyage supplémentaire, notice, deux bracelets en cuir supplémentaires et facture d'origine.

Estimation 2 500 / 3 500 €



341

OMEGA, Speedmaster Broad Arrow.

Montre de forme ronde chronographe. Référence 178.0215. Boîtier en acier signé et numéroté 84004028. Cadran noir à quatre sous-compteurs, rehaut crème, index appliqués et aiguilles luminescentes. Mouvement mécanique à remontage automatique Co-Axial signé. Calibre 3888. Diamètre : 44 mm environ. Bracelet en acier signé et boucle déployante signée, taille : 17,8 cm environ. Sans écrin ni papiers.

Estimation 2 000 / 3 000 €



342

BELL & ROSS, BR03-92.

Montre de forme carrée. Boîtier en acier signé et numéroté 05045. Cadran marron à index et chiffres arabes dorés appliqués, guichet date à 4h. Mouvement mécanique à remontage automatique. Dimensions : 42 x 42 mm environ. Bracelet en caoutchouc signé avec boucle ardillon en acier signée. Boîte, outils, notice et carte de garantie.

Estimation 800 / 1 200 €



343

CHOPARD, Mille Miglia.

Montre de forme ronde chronographe. Référence 8920. Boîtier en acier signé et numéroté 951718. Cadran noir à trois sous-compteurs, chiffres arabes et aiguilles luminescents, guichet date à 4h. Mouvement mécanique à remontage automatique. Diamètre : 40 mm environ. Bracelet en acier avec boucle déployante signée, taille : 18,5 cm environ. Boîte, notice et certificat de garantie en date du 12/12/2010.

Estimation 800 / 1 200 €



344

TUDOR, Black Bay.

Montre de forme ronde de plongée. Référence 79220B. Boîtier en acier signé et numéroté J999573. Cadran noir à index et aiguilles luminescents. Mouvement mécanique à remontage automatique signé. Diamètre : 41 mm environ. Bracelet en tissu avec boucle ardillon en acier signée. Boîte, surboîte, notice, bracelet en acier signé supplémentaire et carte de garantie en date du 19/06/2014.

Estimation 1 000 / 2 000 €



345

ROLEX, Datejust.

Montre de forme ronde. Référence 116300. Vers 2010. Boîtier en acier signé et numéroté S69162P7. Cadran noir à index et aiguilles luminescents, guichet date à 3h. Mouvement mécanique à remontage automatique. Calibre 3136. Diamètre : 42 mm environ. Bracelet Oyster avec boucle déployante signée, taille : 15,2 cm environ. Sans boîte ni papiers.

Estimation 2 000 / 3 000 €



346

OMEGA, Seamaster 300.

Montre de forme ronde de plongée. Référence 168.1623. Boîtier en acier signé et numéroté 81113524. Cadran guilloché bleu à index et aiguilles luminescents, guichet date à 3h. Mouvement mécanique à remontage automatique signé. Calibre 1120. Diamètre : 41 mm environ. Bracelet en acier avec boucle déployante signée, taille : 18 cm environ. Sans écrin ni papiers.

Estimation 800 / 1 200 €



347

OMEGA, Speedmaster Professional.

Montre de forme ronde chronographe. Boîtier en acier signé et numéroté 78831807. Cadran noir à index et aiguilles luminescents, trois sous-compteurs. Mouvement mécanique à remontage manuel signé. Calibre 1861. Diamètre : 41 mm environ. Bracelet en acier avec boucle déployante signée, taille : 17,5 cm environ. Boîte, surboîte, notice, maillons supplémentaires, facture et carte de garantie en date du 15/10/2019.

Estimation 2 500 / 3 000 €



348

ROLEX, Milgauss.

Montre d'homme ronde amagnétique. Référence 116400. Vers 2009. Boîtier en acier signé et numéroté V424431. Cadran noir à index et aiguilles luminescents. Mouvement mécanique à remontage automatique. Calibre 3131. Diamètre : 40 mm environ. Bracelet Oyster en acier avec boucle déployante signée. Boîte, notice et carte de garantie en date du 06/01/2012.

Estimation 4 000 / 6 000 €



349

PANERAI, Luminor Due.

Montre de forme coussin. Référence PAM00755. Boîtier en acier signé et numéroté OP7281 PL0085685 V1022/1500. Cadran anthracite à index et aiguilles luminescents, guichet date à 3h et petite seconde à 9h. Mouvement mécanique à remontage automatique. Diamètre : 36 mm environ. Bracelet en cuir rapporté non signé. Boîte, surboîte, notice, bracelet en cuir (*) supplémentaire et carte de garantie en date du 28/12/2020.

Estimation 2 000 / 3 000 €



350

CHAUMET, Class One.

Montre de forme ronde. Référence 622B. Boîtier en acier signé et numéroté 13682. Cadran argenté à index et aiguilles luminescents, guichet date à 6h. Mouvement quartz. Dimensions : 33 mm environ. Bracelet en acier intégré avec boucle déployante signée, taille : 16 cm environ. Sans écrin ni papiers.

Estimation 400 / 600 €



351

ROLEX, Datejust.

Montre de forme ronde. Référence 16000. Vers 1988. Boîtier en acier signé et numéroté R505091. Cadran argenté à index appliqués, aiguilles luminescentes, guichet date à 3h. Mouvement mécanique à remontage automatique signé. Calibre 3035. Diamètre : 36 mm environ. Bracelet Jubilee en acier avec boucle déployante signée, taille : 18 cm environ. Sans écrin ni papiers.

Estimation 1 500 / 2 000 €



352

BLANCPAIN, Villeret.

Montre de forme ronde chronographe. Boîtier en acier signé et numéroté 404. Cadran crème à trois sous-compteurs, guichet date à 6h, aiguille des heures cassée. Mouvement mécanique à remontage automatique signé. Calibre M185. Diamètre : 38 mm environ. Bracelet en cuir (*) signé et boucle ardillon en acier signée. Sans écrin ni papiers.

Estimation 1 500 / 2 000 €



353

ROLEX, Oyster Perpetual Date.

Montre de forme ronde. Référence 15200. Vers 1999. Boîtier en acier signé et numéroté A301507. Cadran bleu à index appliqués, points et aiguilles luminescents, guichet date à 3h. Mouvement mécanique à remontage automatique signé. Calibre 3135. Diamètre : 34 mm environ. Bracelet Oyster avec boucle déployante en acier signée, taille : 14 cm environ. Boîte, deux maillons supplémentaires, sans papiers.

Estimation 1 500 / 2 000 €



354

JAEGER-LECOULTRE, Reverso.

Montre de forme rectangulaire réversible. Référence 250.8.08. Boîtier en acier signé et numéroté 2002054. Cadran argenté à chiffres arabes, aiguilles glaives bleues. Mouvement quartz. Dimensions : 23 x 39 mm environ. Non fonctionnante, révision à prévoir. Bracelet en cuir (*) usé avec boucle déployante en acier signée. Sans écrin ni papiers.

Estimation 1 000 / 1 500 €



355

JAEGER-LECOULTRE, Master Geographic.

Montre de forme ronde. Référence 142.8.92S. Boîtier en acier signé et numéroté 1890. Cadran noir à index appliqués, réserve de marche à 10h, calendrier à 2h, deuxième fuseau horaire à 6h. Mouvement mécanique à remontage automatique signé. Diamètre : 38 mm environ. Bracelet en cuir (*) avec boucle déployante en acier signée. Sans écrin ni papiers.

Estimation 1 500 / 2 000 €



356

BULGARI, Diagono.

Montre de forme ronde chronographe. Référence DG42SVCH. Boîtier en acier signé et numéroté D2186. Cadran noir tapisserie, index luminescents, trois sous-compteurs, et guichet date à 4h. Mouvement mécanique à remontage automatique signé. Diamètre : 42 mm environ. Bracelet en caoutchouc intégré avec boucle déployante signée, taille : 18,5 cm environ. Sans écrin ni papiers.

Estimation 800 / 1 200 €



357

PANERAI, Luminor Marina.

Montre de forme coussin. Référence OP6693. Boîtier en acier signé et numéroté BB1249469. Cadran noir à chiffres arabes, aiguilles luminescentes, guichet date à 3h. Mouvement mécanique à remontage automatique. Non fonctionnante, révision à prévoir. Diamètre : 44 mm environ. Bracelet en caoutchouc avec boucle déployante en acier signée. Boîte, booklet, carte de garantie en date du 09/04/2008 et deux bracelets en cuir dont un signé supplémentaire.

Estimation 2 000 / 3 000 €



358

Chronographe Suisse. Continental Gransport.

Montre de forme ronde chronographe. Boîtier en acier signé et numéroté 522-2-001518. Cadran noir à trois sous-compteurs. Index appliqués et aiguilles luminescentes. Mouvement mécanique à remontage automatique. Diamètre : 45 mm environ. Bracelet en cuir (*) signé et boucle ardillon en acier signée. Sans écrin ni papiers.

Estimation 600 / 800 €



359

B.R.M.

Montre de forme ronde chronographe. Référence V6-44 Sport. Boîtier PVD noir signé et numéroté 050-0-11. Cadran squelette, aiguilles ajourées et chiffres arabes. Mouvement mécanique à remontage automatique signé. Diamètre : 44 mm environ. Bracelet en caoutchouc signé avec boucle ardillon en acier. Boîte, surboîte, bracelet en caoutchouc rouge supplémentaire, stylet, notice, sac de transport signé et facture d'achat en date du 18/12/2015.

Estimation 800 / 1 200 €



360

ZENITH, El Primero Grande Class.

Montre de forme ronde chronographe. Boîtier en acier signé et numéroté 03.0510.4002. Cadran anthracite à deux sous-compteurs, guichet date à 4h et chiffres arabes appliqués. Mouvement mécanique à remontage automatique signé. Calibre El Primero 4002. Diamètre : 40 mm environ. Bracelet en acier avec boucle déployante en acier signée. Boîte, surboîte et livret d'origine.

Estimation 2 000 / 3 000 €



361

Non venu.

362

CARTIER, Tank Solo.

Montre de forme rectangulaire. Référence 3169. Boîtier en acier signé et numéroté 704289QX. Cadran argenté à chiffres romains, aiguilles glaives bleues. Mouvement quartz. Dimensions : 27 x 35 mm environ. Bracelet en acier avec boucle déployante en acier signée, taille : 16 cm environ. Sans écrin ni papiers.

Estimation 900 / 1 200 €



363

CARTIER, Santos Galbée.

Montre de forme rectangulaire. Référence 1566. Boîtier en acier signé et numéroté CC22203. Lunette en or jaune 750 millièmes. Cadran doré à chiffres romains appliqués, aiguilles glaives bleues, guichet date à 6h. Mouvement quartz. Dimensions : 29 x 41 mm environ. Bracelet intégré avec boucle déployante signée, taille : 14,5 cm environ. Poids brut : 75,69 g. Sans écrin ni papiers.

Estimation 800 / 1 200 €



364

CARTIER, Pasha.

Montre de forme ronde chronographe. Référence 1050. Boîtier en acier signé et numéroté C041930. Cadran doré à trois sous-compteurs, points et aiguilles luminescents, guichet date à 6h. Mouvement quartz. Diamètre : 39 mm environ. Bracelet en cuir (*) signé avec boucle déployante en acier signée. Sans écrin ni papiers.

Estimation 800 / 1 200 €



365

CARTIER, Panthère.

Montre de forme rectangulaire. Boîtier en acier signé et numéroté 8395705382. Lunette en or jaune 750 millièmes. Cadran crème à chiffres romains et aiguilles glaives bleues, guichet date à 3h. Mouvement quartz. Dimensions : 30 x 40 mm environ. Bracelet en acier et or jaune 750 millièmes avec boucle déployante signée, taille : 19 cm environ. Poids brut : 89,47 g. Pochette de voyage, sans papiers. E)(art524bis du CGI, al.C)

Estimation 1 500 / 2 000 €



366

CARTIER, Pasha.

Montre de forme ronde chronographe. Boîtier en acier signé et numéroté R40308157. Cadran crème à trois sous-compteurs, chiffres romains et aiguilles glaives bleues, guichet date à 6h. Mouvement quartz. Diamètre : 39 mm environ. Bracelet en acier avec boucle déployante signée. Sans écrin ni papiers.

Estimation 900 / 1 200 €



367

CARTIER, Tank Solo.

Montre de forme rectangulaire. Référence 3169. Boîtier en acier signé et numéroté 7600883WX. Cadran argenté à chiffres romains, aiguilles glaives bleues. Mouvement quartz. Dimensions : 27 x 35 mm environ. Bracelet en cuir avec boucle déployante en acier signée, taille : 13 cm environ. Boîte et certificat de garantie d'origine en date du 07/02/2017.

Estimation 1 000 / 2 000 €



368

BAUME & MERCIER, Classima.

Montre de forme ronde chronographe. Référence 65591. Boîtier en acier signé et numéroté 4623336. Cadran noir à deux sous-compteurs gris, chiffres romains appliqués, guichet date à 3h. Mouvement mécanique à remontage automatique. Diamètre : 42 mm environ. Bracelet en cuir (*) signé avec boucle déployante en acier signée. Boîte et carte de garantie vierge.

Estimation 600 / 800 €



369

BOUCHERON, « Je ne sonne que les heures heureuses ».

Montre de forme ronde. Boîtier en acier signé et numéroté 21D1155. Cadran noir à index et chiffres arabes appliqués. Guichet date à 6h. Mouvement mécanique à remontage automatique signé. Diamètre : 42 mm environ. Bracelet en cuir (*) signé avec boucle déployante non signée. Sans écrin ni papiers.

Estimation 400 / 600 €



370

CHOPARD, Happy Ocean.

Montre de forme ronde. Référence 8587. Boîtier en acier signé et numéroté 4095925. Cadran bleu à index et aiguilles luminescents, guichet date à 4h, diamants mobiles sous verre. Mouvement mécanique à remontage automatique. Diamètre : 40 mm environ. Bracelet en cuir (*) signé avec boucle ardillon signée. Pochette de voyage, bracelet en caoutchouc signé supplémentaire et carte de garantie en date du 24/09/2021.

Estimation 1 000 / 2 000 €



371

MONTBLANC, DualTime.

Montre de forme ronde. Référence 7393. Boîtier en acier signé et numéroté PLNG3C7P0. Cadran anthracite guilloché à deux sous-compteurs, aiguilles lumineuses, guichet date à 3h. Mouvement mécanique à remontage automatique signé. Diamètre : 42 mm environ. Bracelet en cuir (*) signé avec boucle déployante en acier signée. Boîte, surboîte et carte de garantie.

Estimation 800 / 1 200 €



372

FRÉDÉRIQUE CONSTANT, Édition Limitée.

Montre de forme ronde. Boîtier en or rose 750 millièmes signé et numéroté FC935SX4H9. Cadran noir à index et chiffres arabes appliqués, balancier ajouré à 6h. Mouvement mécanique à remontage automatique signé. Calibre FC930. Diamètre : 42 mm environ. Bracelet en cuir (*) signé avec boucle ardillon en or rose 750 millièmes signée. Poids brut : 98,67 g. Sans écran ni papiers.

Estimation 800 / 1 200 €



373

ZENITH, El Primero Grande Class Multicity travelers open.

Montre de forme ronde chronographe. Boîtier en acier signé et numéroté 03.0520.4037. Cadran argenté à deux sous-compteurs, guichet grande date à 2h et balancier visible à 11h. Mouvement mécanique à remontage automatique signé. Diamètre : 46 mm environ. Bracelet en cuir (*) signé avec boucle déployante en acier signée. Boîte, surboîte et carte de garantie en date du 20/05/2011.

Estimation 2 000 / 3 000 €



374

OMEGA, Speedmaster Professional.

Montre de forme ronde chronographe. Boîtier en acier signé et numéroté 7189524. Cadran noir à index et aiguilles luminescents, trois sous-compteurs. Mouvement mécanique à remontage manuel signé. Calibre 1861. Diamètre : 41 mm environ. Bracelet en acier avec boucle déployante signée, taille : 17,8 cm environ. Boîte et maillons supplémentaires, sans papiers.

Estimation 1 500 / 2 000 €



375

HANHART

Montre de forme ronde chronographe militaire. Référence 417ES. Boîtier en acier signé et numéroté 00156. Cadran noir à chiffres arabes et aiguilles luminescents, deux sous-compteurs et lunette tournante. Mouvement mécanique à remontage manuel. Diamètre : 43 mm environ. Bracelet en cuir (*) dit « Bund » avec boucle ardillon en acier signée. Pochette de voyage en cuir et un bracelet en cuir noir supplémentaire. Sans papiers.

Estimation 600 / 800 €



376

CHOPARD, Gran Turismo XL.

Montre d'homme ronde chronomètre. Référence 16/8997. Boîtier en acier numéro 1119325. Cadran noir, graduation de la minuterie sur rehaut. Aiguilles et index luminescents. Guichet date à 3h. Mouvement mécanique à remontage automatique. Calibre signé base ETA. Diamètre : 45 mm environ. Bracelet NATO non signé. Boîte, surboîte, documents et accessoires.

Estimation 800 / 1 200 €



377

CHRONOSWISS, Opus.

Montre de forme ronde chronographe squelette. Boîtier en acier numéroté 2345. Cadran ajouré à quatre sous-compteurs, aiguilles Breguet bleuies. Mouvement mécanique à remontage automatique signé. Diamètre : 38 mm environ. Bracelet en cuir (*) signé avec boucle déployante en acier signée. Sans écrin ni papiers.

Estimation 600 / 800 €



378

LONGINES, Military 1938.

Montre de forme ronde chronographe. Référence L2.790.4. Boîtier en acier signé et numéroté 41427562. Cadran noir à deux sous-compteurs, chiffres arabes et aiguilles luminescents, guichet date à 6h. Mouvement mécanique à remontage automatique. Calibre L705.2. Diamètre : 40 millimètres environ. Bracelet en cuir (*) avec boucle ardillon en acier.

Estimation 400 / 600 €



379

BELL & ROSS

Montre de forme ronde chronographe. Boîtier en acier signé et numéroté 126A-S10209. Cadran crème à deux sous-compteurs, aiguilles luminescentes, guichet date à 4h. Mouvement mécanique à remontage automatique. Diamètre : 40 mm environ. Bracelet en acier avec boucle déployante signée, taille : 18 cm environ. Sans écrin ni papiers.

Estimation 800 / 1 200 €



380

CARTIER, Tank Solo.

Montre de forme rectangulaire. Référence 2716. Boîtier en acier signé et numéroté 849072MX. Cadran argenté à chiffres romains, aiguilles glaives bleuies. Mouvement quartz. Dimensions : 24 x 31 mm environ.

Non fonctionnante, révision à prévoir. Bracelet en cuir (*) usé avec boucle déployante en acier signée. Boîte, surboîte et certificat de garantie en date du 27/06/2008.

Estimation 1 000 / 1 500 €



381

JAEGER-LECOULTRE, Reverso Squadra Duetto.

Montre de forme rectangulaire réversible. Référence 235.8.76. Boîtier en acier signé et numéroté 2811679.

Côté recto : cadran argenté à chiffres arabes, guichet date à 6h, serti de diamants. Côté verso : cadran noir avec masse visible au centre. Mouvement quartz.

Dimensions : 29 x 42 mm environ. Bracelet en cuir (*) signé avec boucle déployante en acier signée. Sans écrin ni papiers, trois bracelets en cuir signés supplémentaires.

Estimation 1 500 / 2 000 €



382

JAEGER-LECOULTRE, Reverso Duoface.

Montre de forme rectangulaire réversible. Référence 272.8.54. Boîtier en acier signé et numéroté 2223378.

Côté recto : cadran argenté à chiffres arabes, aiguilles glaives bleuies. Côté verso : cadran anthracite à compteur 24h. Mouvement mécanique à remontage manuel.

Dimensions : 26 x 42 mm environ. Bracelet en cuir (*) signé avec boucle déployante en acier signée.

Écrin signé, sans papiers.

Estimation 1 500 / 2 000 €



383

CARTIER, Tank Divan.

Montre de forme rectangulaire. Référence 2600. Boîtier acier signé et numéroté 105111CE. Cadran crème à chiffres romains et aiguilles glaives bleuies. Mouvement quartz. Dimensions : 38 x 30 mm environ. Bracelet en cuir (*) signé et boucle ardillon en acier signée. Sans écrin ni papiers.

Estimation 800 / 1 200 €



384

ROLEX, Oyster Perpetual Date.

Montre de forme ronde. Référence 15200. Vers 2006. Boîtier en acier signé et numéroté Z342250. Cadran blanc à index appliqués et chiffres romains, points et aiguilles luminescents, guichet date à 3h. Mouvement mécanique à remontage automatique signé. Calibre 3135. Diamètre : 34 mm environ. Bracelet Oyster avec boucle déployante en acier signée, taille : 18 cm environ. Boîte, sans papiers.

Estimation 1 500 / 2 000 €



385

Non venu.

386

PEQUIGNET, Moora Royal Triomphe.

Montre de forme ronde. Référence 9021448. Boîtier en titane et or rouge 750 millièmes signé et numéroté 0028. Cadran noir, petite seconde à 4h, réserve de marche à 8h. Mouvement mécanique à remontage automatique signé. Diamètre : 44 mm environ. Bracelet en caoutchouc avec boucle déployante en acier signée. Boîte, surboîte et notice, sans carte de garantie.

Estimation 800 / 1 200 €



387

BAUME & MERCIER, Clifton.

Montre de forme ronde. Référence 65717. Boîtier en acier signé et numéroté 5630829. Cadran argenté à index appliqués, aiguilles bleues, guichet date à 3h et petite seconde à 6h. Mouvement mécanique à remontage automatique signé. Diamètre : 41 mm environ. Bracelet en acier avec boucle déployante signée, taille : 18 cm environ. Écrin signé, sans papiers.

Estimation 400 / 600 €



388

CHOPARD, Mille Miglia GT XL.

Montre d'homme ronde chronographe. Référence 16/8459. Boîtier en acier numéro 1169128. Cadran noir à trois sous-compteurs, guichet date à 3h, aiguille chronographe tordue, révision à prévoir. Mouvement mécanique à remontage automatique. Calibre signé base ETA. Diamètre : 44 mm environ. Poussoir supérieur manquant à remplacer. Révision à prévoir. Bracelet en caoutchouc avec boucle déployante en acier signée. Boîte, surboîte, deux bracelets supplémentaires, accessoires et documents d'origine.

Estimation 800 / 1 200 €



389

DE GRISOGONO, Doppio Tre.

Montre d'homme rectangulaire. Boîtier en acier numéroté 032443. Cadran anthracite guilloché à chiffres arabes et aiguilles dauphines, grande date à 7h. Mouvement mécanique à remontage automatique. Dimension : 35 x 60 mm environ. Bracelet en cuir signé et boucle déployante signée. Écrin de voyage, sans papiers.

Estimation 1 000 / 1 500 €



390

LONGINES, The Master Collection.

Montre de forme ronde chronographe. Référence L2.629.4. Boîtier en acier signé et numéroté 39807824. Cadran blanc guilloché à chiffres arabes et deux sous-compteurs, guichet date à 6h, aiguilles bleues. Mouvement mécanique à remontage automatique signé. Diamètre : 40 mm environ. Bracelet en cuir (*) signé avec boucle déployante en acier signée. Sans écrin ni papiers.

Estimation 400 / 600 €



391

BREMONT, Chronomètre.

Montre de forme ronde. Boîtier en acier signé et numéroté 8166. Cadran blanc à chiffres arabes appliqués, aiguilles luminescentes, guichet date à 3h. Mouvement mécanique à remontage automatique signé. Diamètre : 37 mm environ. Bracelet en acier avec boucle déployante signée. Boîte, pochette, bracelet en cuir supplémentaire, notice et certificat COSC.

Estimation 600 / 800 €



392

LONGINES, Zulu Time.

Montre de forme ronde. Référence L3.812.4. Boîtier en acier signé et numéroté 53953794. Cadran noir à chiffres arabes et aiguilles luminescents, guichet date à 6h. Mouvement mécanique à remontage automatique. Diamètre : 42 mm environ. Bracelet en cuir signé avec boucle déployante en acier signée. Boîte, surboîte, notice et carte de garantie en date du 17/06/2022.

Estimation 600 / 800 €



393

HUBLOT, Spirit of Big Bang.

Montre de forme tonneau. Référence 601.HX.0173. LR. Boîtier en céramique signé et numéroté 1185455. Cadran squelette à index appliqués, trois sous-compteurs, guichet date à 4h, aiguilles luminescentes. Mouvement mécanique à remontage automatique. Calibre HUB4700. Dimensions : 48 x 54 mm environ. Bracelet en cuir avec boucle déployante signée. Copie de facture du 08/08/2019, sans boîte.

Estimation 3 000 / 5 000 €



394

BAUME & MERCIER, Clifton Baumatic.

Montre de forme ronde. Référence 65834. Boîtier en acier signé et numéroté 6212680. Cadran blanc à index appliqués, aiguilles alpha et guichet date à 3h. Mouvement mécanique à remontage automatique signé. Diamètre : 40 mm environ. Bracelet en cuir (*) non signé avec boucle ardillon en acier signée. Boîte, surboîte, notice, facture, certificat COSC et carte de garantie en date du 10/06/2019.

Estimation 600 / 800 €



395

ROLEX, Datejust 41.

Montre de forme ronde. Référence 116334. Boîtier en acier signé et numéroté 9X8602Z2. Lunette cannelée en or gris 750 millièmes (manque à 6h). Cadran noir à index et aiguilles luminescents, guichet date à 3h. Mouvement mécanique à remontage automatique signé. Calibre 3136. Diamètre : 41 mm environ. Bracelet Oyster avec boucle déployante signée, taille : 19 cm environ. Poids brut : 152,36 g. Sans écrin ni papiers.

Estimation 3 000 / 5 000 €



396

VAN DER BAUWEDE, Magnum GT Modena.

Montre de forme tonneau. Boîtier en acier signé et numéroté 237 001 1857. Cadran argenté à trois sous-compteurs, guichet jour et date à 3h. Mouvement mécanique à remontage automatique signé. Calibre 35. Dimensions : 40 x 49 mm environ. Bracelet en cuir (*) non signé avec boucle déployante en acier signée. Boîte, surboîte, notice et certificat de garantie d'origine en date de janvier 2006.

Estimation 400 / 600 €



397

TAG HEUER, Monaco.

Montre de forme carrée chronographe. Référence CW2111. Boîtier en acier signé et numéroté VE2343. Cadran noir à trois sous-compteurs, index appliqués, aiguilles luminescentes. Mouvement mécanique à remontage automatique. Dimensions : 36 x 36 mm environ. Bracelet en cuir (*) usé et cassé avec boucle déployante en acier signée. Sans écrin ni papiers.

Estimation 800 / 1 200 €



398

MONTBLANC, Sport Chronograph.

Montre de forme ronde. Référence 7034. Boîtier en acier signé et numéroté PL322870. Cadran argenté à trois sous-compteurs, index et aiguilles luminescents, guichet date à 3h. Mouvement mécanique à remontage automatique. Diamètre : 41 mm environ. Bracelet en acier avec boucle déployante signée, taille : 20 cm environ. Pochette de voyage signée, sans papiers.

Estimation 500 / 800 €



399

LONGINES, Master Collection.

Montre de forme ronde chronographe. Boîtier en acier signé. Cadran blanc guilloché à trois sous-compteurs, aiguilles bleues et phases de lune à 6h. Mouvement mécanique à remontage automatique signé. Calibre L678.2. Diamètre : 40 mm environ. Bracelet NATO signé. Sans écran ni papiers, un bracelet en cuir supplémentaire avec boucle déployante en acier signée.

Estimation 800 / 1 200 €



CONDITIONS GÉNÉRALES DES VENTES AUX ENCHÈRES DU CRÉDIT MUNICIPAL DE PARIS

1. ORGANISATION ET DÉROULEMENT DE LA VENTE

Les ventes aux enchères publiques du Crédit Municipal de Paris sont des ventes judiciaires effectuées par les commissaires-priseurs judiciaires attachés à l'établissement comme appréciateurs. Les objets proposés à la vente ont été préalablement déposés en gage au Crédit Municipal de Paris et ont été inscrits en vente en vertu d'une ordonnance du Président du tribunal Judiciaire de Paris. Sauf mention contraire, il s'agit d'objets d'occasion, au sens de l'article L.321-1 du code de commerce. Une exposition préalable à la vente permet aux acquéreurs l'examen de l'état des objets mis en vente.

Les indications portées au catalogue engagent la responsabilité du Crédit Municipal de Paris, sous réserve des rectifications annoncées au moment de la présentation de l'objet et notifiées au procès-verbal de la vente.

Les restaurations d'usage, les modifications, les accidents, les dimensions et le poids des objets sont précisés dans la mesure de nos moyens. Ils ne sont donnés qu'à titre indicatif pour faciliter l'inspection de l'acquéreur potentiel et restent soumis à son appréciation personnelle. L'absence d'indication n'implique nullement qu'un objet soit exempt de défaut.

Il ne sera admis aucune réclamation une fois l'adjudication prononcée.

La vente s'effectuera dans l'ordre du catalogue. L'estimation de chaque objet n'est qu'une indication.

Le plus offrant et dernier enchérisseur sera l'adjudicataire. Il aura pour obligation de donner son nom et son adresse.

La vente est faite expressément au comptant et en euros.

2. FRAIS ACHETEURS

Les frais perçus par le Crédit Municipal de Paris sur les acheteurs lors des ventes aux enchères sont fixés à **18 % TTC**. Cette commission est calculée sur le montant de l'adjudication.

Pour les acquisitions faites en ligne via la plateforme live de retransmission des ventes, des frais supplémentaires de plateforme de 1,2 % TTC sont appliquées sur le montant de l'adjudication.

3. MODE DE PAIEMENT ET DÉLIVRANCE DES LOTS

3.1. Le paiement peut être effectué :

- En espèces : jusqu'à 1 000 € si le bordereau ne dépasse pas 1 000 € (frais compris) ;
- Par carte bancaire (nationale ou internationale) ;
- Par virement bancaire.

3.2. Le transport est à la charge de l'acquéreur. Aucun envoi ne sera organisé par le Crédit Municipal de Paris ou les commissaires-priseurs appréciateurs auprès du Crédit Municipal de Paris. Un mandat particulier valant décharge de responsabilité sera envoyé aux acquéreurs qui souhaitent voir leur objet remis au transporteur de leur choix.

3.3. La délivrance des lots est immédiate en cas de paiement en salle en espèces (jusqu'à 1000 €), carte bancaire nationale ou internationale. Pour tout autre moyen de règlement, elle est différée jusqu'à l'encaissement.

Pour les paiements effectués via le site Interenchères ou Auction, la délivrance des lots ne peut avoir lieu que le lendemain de la vente. Si la vente se déroule un samedi, la délivrance des lots sera possible à compter du mardi suivant la vente.

Le retrait des lots s'effectue au service des débits du Crédit Municipal de Paris aux horaires suivants :

- 9h/17h les jours d'ouverture du Crédit Municipal de Paris.

Par exception, les bouteilles de vin achetées aux enchères ne peuvent être retirées que sur rendez-vous pris par téléphone au 01 44 61 65 14 ou par mail envoyé à commissairespriseurs@ext.creditmunicipal.fr avec présentation du bordereau acquitté.

3.4. La structure des commissaires-priseurs appréciateurs auprès du Crédit Municipal de Paris, assurera la gratuité du stockage pendant 60 jours. Passé ce délai, des frais de garde seront facturés au moment du retrait des lots aux conditions suivantes :

- 10 € HT / lot / semaine pour un volume supérieur à 1 m³ ;
- 7 € HT / Lot / semaine pour un volume inférieur à 1 m³ ;
- 5 € HT / Lot / semaine pour une volume « tenant dans le creux de la main.

4. ORDRES D'ACHAT ET DEMANDES DE TÉLÉPHONE

Les commissaires-priseurs appréciateurs auprès du Crédit Municipal de Paris et les experts se chargent d'exécuter gratuitement les ordres d'achat qui leur seront confiés par les enchérisseurs ne pouvant assister à la vente. En aucun cas ils ne pourront être tenus pour responsables en cas de manquement ou de problème de liaison téléphonique, l'ordre d'achat n'étant qu'une facilité offerte au client.

Les ordres d'achat devront être transmis aux commissaires-priseurs appréciateurs auprès du Crédit Municipal de Paris au plus tard 24 heures avant la vente :

- Par mail : commissairespriseurs@ext.creditmunicipal.fr
- Par courrier : Commissaires-priseurs appréciateurs
auprès du Crédit Municipal de Paris
55, rue des Francs-Bourgeois, 75004 Paris.

Quel que soit le mode de transmission de l'ordre d'achat, les coordonnées de l'enchérisseur, et la photocopie d'une pièce d'identité doivent être laissées au commissaire-priseur.

Les commissaires-priseurs appréciateurs auprès du Crédit Municipal de Paris se réservent le droit de refuser une demande si l'enchérisseur ne présente pas suffisamment de garanties. Dans le cas d'ordres d'achat d'un même montant pour un même lot, l'ordre déposé le premier sera préféré. Si une dernière enchère en salle se trouve à égalité avec un ordre écrit, le lot sera adjugé à la personne présente en salle.

5. SPÉCIFICITÉS DES ENCHÈRES LIÉES À CERTAINES VENTES

5-1. Ventes de bijoux et de lots d'or

Le poids, les dimensions, les restaurations, les modifications sur les bijoux et lots d'or, les caractéristiques techniques sont notifiés dans la mesure de nos moyens. Ils ne sont donnés qu'à titre indicatif pour faciliter l'inspection de l'acquéreur potentiel et restent soumis à son appréciation personnelle. La responsabilité du Crédit Municipal de Paris ne saurait être mise en cause en cas d'omissions pouvant subsister, malgré les précautions prises. Les caractéristiques techniques des lots de bijoux et d'or mentionnées sur catalogue, telles que le titrage et sa répartition, sont données à titre indicatif et n'ont pas de valeur contractuelle. Elles n'engagent en aucune façon la responsabilité du Crédit Municipal de Paris.

Les pierres précieuses et fines peuvent avoir fait l'objet de traitements destinés à les mettre en valeur (ex : huilage des émeraudes, traitement thermique des rubis et des saphirs, blanchissement des perles). Ces traitements sont traditionnels et admis par le marché international du bijou. Les pierres présentées pendant la vente sans certificat sont vendues sans garantie quant à un éventuel traitement.

Les indications relatives à l'origine des pierres et à la qualité (couleur et pureté des diamants) reflètent l'opinion du laboratoire qui émet le certificat. Il ne sera admis aucune réclamation si un autre laboratoire émet une opinion différente.

5-2. Vente de montres

Le poids, les dimensions, les restaurations, les modifications, les caractéristiques techniques, les numéros de séries relevés sur les montres sont notifiés dans la mesure de nos moyens. Aucune garantie n'est faite sur l'état des montres et de leurs bracelets. Les révisions, les réglages et l'étanchéité restent à la charge de l'acquéreur. Les lots précédés d'un astérisque (*) ont été confectionnés dans les parties d'espèces de Crocodylidae spp ou Alligator mississippiensis classées aux annexes II/B de la Convention de Washington et de la règle 338/97 du 09/12/1996. Pour une sortie de l'UE, un CITES d'export sera nécessaire, celui-ci étant à la charge du futur acquéreur.

5-3. Vente de bouteilles de vins

Le niveau de la bouteille et l'état de l'étiquette sont notifiés dans la mesure de nos moyens. Ils ne sont donnés qu'à titre indicatif pour faciliter l'inspection de l'acquéreur potentiel et restent soumis à son appréciation personnelle.

5-4. Vente d'objets d'art

L'exposition publique ayant permis l'examen des œuvres proposées à la vente, aucune

réclamation ne sera admise concernant les dimensions, les accidents et restaurations qui ne sont donnés qu'à titre indicatif.

L'état des cadres n'est pas garanti.

6. ENCHÈRES EN DIRECT VIA www.interencheres-live.com

Pour les acquisitions faites en ligne via la plateforme live de retransmission des ventes, **des frais supplémentaires de plateforme de 1,2 % TTC sont appliquées sur le montant de l'adjudication pour les lots judiciaires. Ces frais sont appliqués en plus des frais acheteurs de 18,00 % TTC** (frais perçus par le Crédit Municipal sur les acheteurs. Cette commission est calculée sur le montant de l'adjudication).

Pour enchérir en ligne pendant une vente, il convient de s'inscrire sur www.interencheres-live.com, pour enchérir sur Interencheres et effectuer une empreinte de carte bancaire (ni le numéro de carte bancaire, ni sa date d'expiration ne sont conservés). Ce faisant, le client accepte que www.interencheres-live.com communique aux commissaires-priseurs tous les renseignements relatifs à son inscription ainsi que son empreinte de carte bancaire. Les commissaires-priseurs apprécieurs auprès du Crédit Municipal de Paris se réservent le droit de demander, le cas échéant, un complément d'information avant l'inscription définitive pour enchérir en ligne. **Toute enchère en ligne répond au droit commun des ventes aux enchères publiques et sera considérée comme un engagement irrévocable d'achat. Il n'existe pas de droit de rétractation.** En aucun cas, le Crédit Municipal de Paris ou les commissaires-priseurs ne peuvent être tenus pour responsables en cas de mauvaise liaison internet.

Pour certaines ventes, une caution pourra être demandée avant toute inscription à la vente. Lorsque l'offre n'est pas adjudiquée à l'enchérisseur ou à l'inscrit, la caution ne sera pas débitée.

Pour l'adjudicataire, la caution lui sera débitée et viendra se soustraire au paiement du solde. En cas de non-paiement du solde du ou des lots remportés, la caution ne sera pas remboursée à l'adjudicataire.

L'adjudicataire en ligne autorise les commissaires-priseurs apprécieurs auprès du Crédit Municipal de Paris à utiliser son empreinte de carte bancaire pour procéder au paiement, partiel ou total, des acquisitions y compris les frais habituels à la charge de l'acheteur. Les frais d'expédition sont à la charge de l'acquéreur. L'adjudicataire décharge le Crédit Municipal de Paris et les commissaires-priseurs de toute responsabilité concernant l'envoi.

En cas d'impayé non réglé dans un délai d'un mois à compter de la vente, la vente sera annulée de plein droit et l'objet sera de nouveau mis en vente.

INCIDENTS DE PAIEMENT – FICHIER DES RESTRICTIONS D'ACCÈS DES VENTES AUX ENCHÈRES (TEMIS)

Tout bordereau d'adjudication demeuré impayé auprès du Crédit Municipal de Paris ou ayant fait l'objet d'un retard de paiement est susceptible d'inscription au Fichier des restrictions d'accès aux ventes aux enchères (« Fichier TEMIS ») mis en œuvre par la société Commissaires-Priseurs Multimédia (CPM), société anonyme à directoire, ayant son siège social sis à (75009) Paris, 37 rue de Châteaudun, immatriculée au registre du commerce et des sociétés de Paris sous le numéro 437 868 425.

L'inscription au Fichier TEMIS pourra avoir pour conséquence de limiter la capacité d'enchérir de l'enchérisseur auprès des Professionnels Abonnés au service TEMIS, le refus de participation aux ventes aux enchères du Crédit Municipal de Paris, ainsi que la suspension temporaire de l'accès au service « Live » de la plateforme www.interencheres.com CPM, conformément aux conditions générales d'utilisation de cette plateforme.

Pour connaître les conditions de traitement des données personnelles dans le cadre du fichier TEMIS et les modalités d'exercice de vos droits, vous pouvez consulter la Politique de Protection des Données du fichier TEMIS à l'adresse <https://temis.auction/statics/politique-protection-dp-temis.pdf> ou vous reporter à la page d'information RGPD du Crédit Municipal de Paris à l'adresse <https://www.creditmunicipal.fr/protection-des-donnees/>.

7. ORDRES D'ACHAT SECRETS via www.interencheres-live.com

Les commissaires-priseurs apprécieurs auprès du Crédit Municipal de Paris n'ont pas connaissance du montant maximum des ordres déposés via Interencheres ou Auction. Les enchères sont formées automatiquement et progressivement dans la limite fixée par l'enchérisseur.

L'exécution de l'ordre s'adapte au feu des enchères en fonction des enchères en cours. Le pas d'enchère est défini par les intervalles suivants :

- | | |
|--------------------------------|------------------------------------|
| • jusqu'à 19 € : 5 € | • de 5 000 € à 9 999 € : 500 € |
| • de 20 € à 199 € : 10 € | • de 10 000 € à 19 999 € : 1 000 € |
| • de 200 € à 499 € : 50 € | • de 20 000 € à 49 999 € : 2 000 € |
| • de 500 € à 999 € : 100 € | • de 50 000 € à 99 999 € : 5 000 € |
| • de 1 000 € à 4 999 € : 200 € | • 100 000 € et plus : 10 000 € |

L'adjudicataire via un ordre d'achat secret autorise les commissaires-priseurs apprécieurs auprès du Crédit Municipal de Paris à utiliser son empreinte de carte bancaire pour procéder au paiement, partiel ou total, des acquisitions y compris les frais habituels à la charge de l'acheteur.

8. DONNÉES PERSONNELLES

Les données personnelles de l'acheteur ou de l'enchérisseur (en ligne ou en salle) sont utilisées sous la responsabilité conjointe du Crédit Municipal de Paris, des commissaires-priseurs apprécieurs auprès du Crédit Municipal de Paris et de la société Commissaire-Preneur Multimédia (CPM) fournisseur des plateformes Interencheres et Auction, pour les finalités suivantes :

- la gestion des ventes aux enchères (inscription, ordre d'achat, opérations d'enchères, édition du procès-verbal et des bordereaux acquéreurs, gestion des paiements) ;
- la gestion des opérations de prospection et fidélisation (envoi des catalogues de vente) ;
- la consultation et l'alimentation du Fichier partagé des restrictions d'accès aux ventes aux enchères (TEMIS) ;
- répondre aux obligations légales et réglementaires relatives au contrôle interne des établissements financiers (contrôles des opérations et des résultats, surveillance prudentielle et gestion du comité des risques, lutte contre la fraude, etc.) et à la lutte contre le blanchiment de capitaux et le financement du terrorisme (articles L561 et s. du cmF) et aux mesures de gel des avoirs et interdiction de mise à disposition de ressources (articles L561-2 et s. du cmF) ;
- la poursuite des intérêts légitimes du Crédit Municipal de Paris de pilotage de son activité (statistiques), de recouvrement, de gestion des réclamations et des contentieux. ;

La fourniture des données personnelles est obligatoire pour l'inscription aux ventes aux enchères, pour enchérir lors des ventes en ligne ainsi que pour l'achat de lots et leur paiement.

Les données sont destinées aux membres habilités du Crédit Municipal de Paris et des commissaires-priseurs apprécieurs auprès du Crédit Municipal de Paris. Le cas échéant, elles pourront être transmises aux autorités de compétences (cellule Tracfin, Autorité de Contrôle Prudentiel et de Résolution, ou Direction Générale du Trésor). Les données relatives aux acheteurs sont conservées par le Crédit Municipal de Paris et les commissaires-priseurs apprécieurs auprès du Crédit Municipal de Paris pour une durée de 10 ans à compter de la fin de la relation commerciale. Pour en savoir plus sur les conditions de traitements des données personnelles recueillies sur la plateforme [Interencheres.com](http://www.interencheres.com), rendez-vous sur <https://static.interencheres.com/doc-externe/politique-protection-donnees-personnelles.pdf>.

Le Client dispose d'un droit d'accès, de rectification, d'opposition, de limitation, d'effacement et de portabilité qu'il peut exercer par simple demande au Crédit Municipal de Paris, Délégué à la protection des données, 55 rue des Francs-Bourgeois, 75004 Paris ou par Courriel (dpd@creditmunicipal.fr). Si le Client estime que ses droits ne sont pas respectés, il peut adresser une réclamation à la CNIL. »

9. RÉCLAMATIONS

En cas de litige ou de réclamation, le Client est invité à contacter :

- Service gestion – Réclamations Clientèle du Crédit Municipal de Paris, 55 rue des Francs Bourgeois 75004 Paris.
Ou directement sur <https://www.creditmunicipal.fr/reclamation-et-mediation/>

Si ces démarches préalables auprès du Crédit Municipal de Paris ne permettent pas de régler un éventuel litige, le Client pourra saisir le Médiateur de la Ville de Paris à l'adresse suivante :

Monsieur le Médiateur de la Ville de Paris - Mission de la Médiation
1, place Baudoyer, 75004 Paris.
Ou directement sur le site
<https://mediation.paris.fr/mediation/faire-appel-au-mediateur.html>

INDEX – BIJOUX (1 À 129) – MONTRES (200 À 399)

ALFARO K&F Genève :.....	263	GIRARD PERREGAUX :.....	312
ARNOLDO POMODORO :.....	43 – 46	HANHART :	375
AUDEMARS PIGUET :	334	HUBLOT :	393
BAUME ET MERCIER :.....	222 – 368 – 387 – 394	IWC :	251 – 253 – 269 – 276 – 282
BELL & ROSS :	338 – 339 – 342 – 379	JAEGER LECOULTRE :	236 – 272 – 291 – 293 – 297 – 300 – 310 – 311 – 326 – 328 – 335 – 354 – 355 – 381 – 382
BLANCPAIN :.....	211 – 352	JEAN MAHIE :.....	42 – 44 – 45
BOUCHERON :.....	24 – 55 – 61 – 127 – 128 – 204 – 219 – 225 – 257 – 296 – 369	LALAOUNIS :.....	12 – 13 – 14 – 28 – 29
BREGUET :	255	LONGINES :	210 – 226 – 277 – 378 – 390 – 392 – 399
BREITLING :	259 – 261 – 264 – 274 – 279 – 280 – 281 – 283 – 317	MESSIKA :.....	30 – 31 – 40 – 87 – 91 – 93 – 124
BREMONT :.....	391	MONTBLANC :	371 – 398
B.R.M. :	359	OMEGA :.....	220 – 315 – 340 – 341 – 346 – 347 – 374
BUCCELLATI :	105	PANERAI :	320 – 321 – 322 – 324 – 349 – 357
BULGARI :	22 – 23 – 75 – 76 – 230 – 241 – 245 – 246 – 356	PATEK PHILIPPE :	207
CARTIER :.....	9 – 10 – 26 – 27 – 56 – 58 – 62 – 63 – 74 – 84 – 123 – 200 – 201 – 208 – 221 – 223 – 224 – 235 – 237 – 240 – 247 – 248 – 250 – 254 – 256 – 298 – 302 – 303 – 305 – 307 – 314 – 331 – 333 – 336 – 362 – 363 – 364 – 365 – 366 – 367 – 380 – 383	PEQUIGNET :.....	386
CHANEL :	73	PIAGET :.....	206 – 231 – 233 – 234 – 304 – 337
CHAUMET :	17 – 34 – 52 – 81 – 227 – 266 – 350	POIRAY :	80 – 294
CHOPARD :	25 – 38 – 88 – 202 – 203 – 232 – 260 – 262 – 265 – 273 – 306 – 343 – 370 – 376 – 388	ROBERTO COIN :.....	122 – 125
CHRONOGRAPHE SUISSE :	358 – 377	ROLEX :.....	205 – 209 – 212 – 213 – 214 – 215 – 216 – 217 – 218 – 238 – 239 – 242 – 243 – 249 – 252 – 258 – 271 – 284 – 285 – 286 – 287 – 288 – 289 – 290 – 292 – 295 – 299 – 301 – 309 – 316 – 318 – 319 – 329 – 330 – 345 – 345 – 348 – 351 – 353 – 384 – 395
CHRONOSWISS :	377	TAG HEUER :	267 – 270 – 275 – 278 – 313 – 323 – 325 – 397
DE GRISOGONO :.....	389	TIFFANY & Co :	79
DINH VAN :	54	TUDOR :.....	344
EBEL :	228 – 332	VAN CLEEF & ARPELS :	57 – 89 – 90 – 92 – 101 – 106 – 268
EDOUARD NAHUM :	35	VAN DES BAUWEDE :	396
FABERGE :	65	ZENITH :	360 – 373
FRED :	18 – 19 – 20 – 21 – 36 – 53 – 126 – 129 – 229		
FREDERIQUE CONSTANT :	372		
GEORGES LENFANT :	118 – 119		
GIANMARIA BUCCELLATI :.....	103 – 104 – 117		

NOTES

NOTES

NOTES

NOTES

ORDRE D'ACHAT / ABSENTEE BID FORM

VENTE AUX ENCHÈRES PUBLIQUES Vendredi 20 et samedi 21 juin 2025

Nom / Name :

Prénom / First Name :

Adresse / Address :

Email :

Téléphone / Phone :

Après avoir pris connaissance des conditions de vente décrites dans le catalogue, je déclare les accepter et vous prie d'acquiescer pour mon compte personnel aux limites indiquées en euros, les lots que j'ai désignés ci-dessous. (Les limites ne comprenant pas les frais légaux).

I have read the conditions of sale printed in this catalogue and agree to abide by them. I grant you permission to purchase on my behalf the following items within, the limits indicated in euros (these limits do not include buyer's premium and taxes).

- 1 PIÈCE D'IDENTITÉ RECTO-VERSO
- 1 FORM OF IDENTIFICATION BOTH SIDES

LOT N°	DESCRIPTION DU LOT / LOT DESCRIPTION	LIMITE EN EUROS TOP LIMIT OF BID IN EUROS
SIGNATURE OBLIGATOIRE / REQUIRED SIGNATURE :		TOTAL GÉNÉRAL
		GLOBAL TOTAL

LES ORDRES D'ACHATS DOIVENT ÊTRE REÇUS AU MOINS 24 HEURES AVANT LA VENTE.

TO ALLOW TIME FOR PROCESSING, ABSENTEE BIDS SHOULD BE RECEIVED AT LEAST 24 HOURS BEFORE THE SALE BEGINS.

à renvoyer à / please mail to
commissairespriseurs@ext.creditmunicipal.fr

Tél. : 01 44 61 65 14 - www.creditmunicipal.fr
SIREN 267 500 007 RCS Paris

PROCHAINES VENTES 2025

BIJOUX

Jeudi 10 et vendredi 11 juillet

BIJOUX

Jeudi 4 et vendredi 5 septembre

MUSIQUE ET OBJETS DIVERS

Jeudi 11 septembre

BIJOUX

Jeudi 18 et vendredi 19 septembre

ARTS DE LA TABLE

Jeudi 25 septembre

BIJOUX

Jeudi 2 et vendredi 3 octobre

HERMÈS CHANEL VUITTON

Samedi 11 octobre

BIJOUX

Jeudi 16 et vendredi 17 octobre

VIN

Jeudi 30 octobre

BIJOUX

Jeudi 6, vendredi 7, jeudi 13
et vendredi 14 novembre

VENTE CATALOGUÉE OBJETS DIVERS

Vendredi 21 novembre

VENTE DE NOËL

Vendredi 28 novembre

VENTE CATALOGUÉE JOAILLERIE ET HORLOGERIE

Vendredi 5 et samedi 6 décembre

Chez CC ART,
conserver ses œuvres
permet également
d'obtenir un prêt



**Centre de Conservation
du Crédit Municipal de Paris**
22 rue des Blancs-Manteaux
75004 Paris
contact@ccart.paris
01 44 61 63 68

CC ART propose une gamme de services personnalisés de conservation d'œuvres d'art et d'objets précieux dans un site prestigieux du Marais.

- Prêt sur œuvres d'art
- Réserves collectives et privatives
- Coffres-forts
- Cave (vins et spiritueux)

ccart.paris

Un crédit vous engage et doit être remboursé.
Vérifiez vos capacités de remboursement avant de vous engager.



CRÉDIT MUNICIPAL
DE PARIS 
MODERNE DEPUIS 1637

55, RUE DES FRANCS-BOURGEOIS 75004 PARIS ■ 01 44 61 65 00
www.creditmunicipal.fr ■ commissairespriseurs@ext.creditmunicipal.fr