

## EMERIC & STEPHEN PORTIER

*Anciennement SC Serret-Portier*

### EMERIC PORTIER

*Expert Joaillier agréé par la Cour de Cassation  
Expert près la Cour d'Appel de Paris  
Expert près le Crédit Municipal de Paris  
Assesseur de la CCE douanière  
Recommandé par l'assemblée plénière  
des compagnies d'assurances.*

### STEPHEN PORTIER

*Diplômé de l'Institut National de Gemmologie  
Diplômé du Gemological Institute of America*

Boite en or jaune ciselé et émaillé de forme ovale. Le couvercle à charnière serti d'une miniature signée à droite : Le Tellier, datée 1771, figurant probablement le comte, la comtesse de Provence et Marie-Thérèse de Savoie dans l'embrasure de la porte. Le corps couvert d'émail translucide vert sur fond guilloché, orné en applique de quatre médaillons à décor d'attributs de musique, champêtre et amoureux séparés par quatre pilastres. Le fond décoré au centre d'un médaillon ovale sur fond amati, figurant un autel de l'Amour.

PARIS 1770

Maitre orfèvre : Louis ROUCCEL, reçu maitre en 1763, décédé en 1787

Signée sur la gorge « Roucel orfèvre du Roi à Paris »

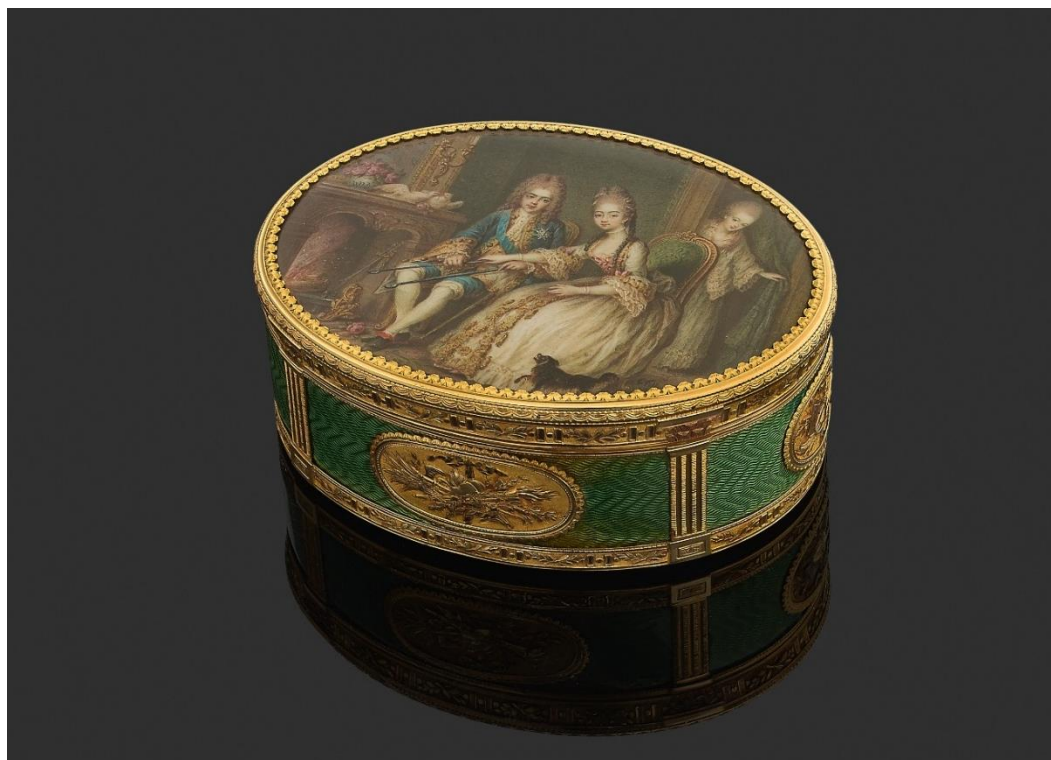
Hauteur : 3,4 cm

Largeur : 7,1 cm

Longueur : 9,3 cm

Poids brut : 225 grammes

(Restaurations et léger manque à l'émail)



## Rapport d'état

Restaurations et manque à l'émail



Restauration à l'émail autour du médaillon central (légère variation chromatique)



Restauration et léger manque à l'émail du médaillon sous la charnière de la boîte.

## Poinçons



Sur la gorge: poinçon de charge, lettre jurande, poinçon du maitre orfèvre et décharge



Dans le couvercle : Poinçon de charge, de jurande, du maitre orfèvre



Dans le fond de la boîte : Poinçon de charge, de jurande, du maitre orfèvre



Sur le bord intérieur : Poinçon de charge, de jurande, du maître orfèvre

## Signatures



Louis Roucel sur la gorge



Signature de Jean Baptiste Le Tellier en bas à droite

**Société civile Emeric & Stephen Portier**

17 rue Drouot 75009 Paris

Téléphone : +33 (0) 1.47.70.89.82 ó Fax : +33 (0)1.45.23.23.42

E-mail : [experts@esportier.com](mailto:experts@esportier.com) - [www.esportier.com](http://www.esportier.com)