

PESCHETEAU BADIN

COMMISSAIRES-PRISEURS

22 NOVEMBRE 2019



EXPERTS :
SC EMERIC & STEPHEN PORTIER

LES SERVICES DE DROUOT

Consulter le calendrier et les catalogues

www.drouot.com

Acheter sur internet

Drouot Digital

www.drouotdigital.com

Faciliter vos achats

Drouot Card

www.drouotcard.com

S'informer

La Gazette Drouot

www.gazette-drouot.com

Expédier vos achats

Transport Drouot-Géodis

www.drouot.com/transport

Stocker vos achats

Drouot Magasinage

www.drouot.com/magasinage

Hôtel des ventes Drouot

9, rue Drouot - Paris 9^e

+33 (0)1 48 00 20 20

www.drouot.com



AVIS

La SC EMERIC & STEPHEN PORTIER applique les appellations selon les normes et réglementations techniques conformes au décret n° 2002-65 du 14 Janvier 2002.

a) La SC EMERIC & STEPHEN PORTIER désigne les pierres modifiées par « les pratiques lapidaires traditionnelles » de la même manière que celles qui n'auraient pas été modifiées. (Art 3)

b) La SC EMERIC & STEPHEN PORTIER désigne les pierres modifiées par d'autres procédés, par le nom de la pierre, suivi de la mention « traitée » ou par l'indication du traitement subi (Art 2).

Les pierres non accompagnées de certificats ou attestations de Laboratoires ont été estimées par la SC EMERIC & STEPHEN PORTIER en tenant compte des modifications éventuelles du paragraphe a.

La SC EMERIC & STEPHEN PORTIER se tient à la disposition des acheteurs pour tous renseignements complémentaires concernant le décret n° 2002-65 ou les différentes sortes de traitements existants.

Les techniques d'identification et les conclusions d'analyse concernant l'origine et la classification des pierres et perles peuvent varier d'un laboratoire à un autre.

En conséquence, il est possible d'obtenir, dans certains cas, un résultat différent en fonction des laboratoires consultés.

La SC EMERIC & STEPHEN PORTIER ne pourra en aucun cas être tenu responsable de ces différences.

* L'examen de trace de traitement « HPHT » a été effectué au sein de la SC EMERIC & STEPHEN PORTIER par méthode de transmission optique

DROUOT
PARIS





Ventes aux enchères publiques
HÔTEL DROUOT - 9, rue Drouot - 75009 Paris
Parking sous l'Hôtel des Ventes

BIJOUX & ORFÈVRE

LE VENDREDI 22 NOVEMBRE 2019

SALLE 3 À 13H30

ORFÈVRE ANCIENNE ET MODERNE

AIGUIÈRES - CADRES - CAFETIÈRES - CALICES - CASSEROLES - CHOCOLATIÈRES
CORBEILLE - COUPES - COUVERTS - FLAMBEAUX - GOBELETS - LÉGUMIERS
MÉNAGERES - NÉCESSAIRES À PIQUE-NIQUE - PATÈNES - PELLES - PLATS
POELON - PLATEAU - PORTE-HUILIER - SALERONS - SAUPOUDREUSE
SERVICES À THÉ ET CAFÉ - SUCRIERS - SOUPIÈRE - COLLECTION DE TASTEVINS
TIMBALES - VASES - VERSEUSES

BIJOUX ANCIENS ET MODERNES

DODINAT PARIS - FRED - FONTANA - GEORG JENSEN - ZOLOTAS

MONTRES

CARTIER - CHAUMET - HERMÈS - JAEGER LECOULTRE - LONGINES - OMEGA - TAG HEUER

EXPERTS

La SC Emeric & Stephen PORTIER Emeric PORTIER

Agréé par la Cour de Cassation
Expert joaillier près la Cour d'Appel de Paris
Assesseur de la CCE Douanière
17, rue Drouot - 75009 PARIS
Tél. : 01 47 70 89 82
e-mail : experts@esportier.com
(anciennement SC SERRET-PORTIER)

Condition reports lisibles sur
www.esportier.com

Responsable de la vente :

Géraldine JOST

01 47 70 50 94

g.jost@pescheteau-badin.com



**VENTE VENDREDI 22 NOVEMBRE 2019
SALLE 3 À 13H30**

Expositions publiques

Jeudi 21 novembre de 11h à 21h

Vendredi 22 novembre de 11h à 12h

21^H
NOCTURNE

Ordres d'achat et rapports de condition :

01 47 70 50 90

bids@pescheteau-badin.com

Catalogue et photographies, ordres d'achat
en ligne sur www.pescheteau-badin.com et
www.drouot.com

*Veuillez consulter attentivement les conditions de
vente à la fin du catalogue*

© photos Bruno SIMON
+33 1 48 00 00 50
studio@photobruno.com
conception - impression
Cp'com

ENCHÉRISSÉZ SUR

DROUOT
DIGITAL
Live



ORFÈVRERIE





1

2

4

3

5

2

2

- 1 Douze couverts** de table en argent 925 millièmes, modèle filets violon et agrafes de feuillages.
Poids : 2,020 kg 600/900 €
- 2 Partie de ménagère** en argent 925 millièmes guilloché, monogrammé dans un cartouche. Elle comprend : six couverts plus douze fourchettes de table et six couverts à entremet.
Poids de l'ensemble : 2,640 kg 800/1 200 €
- 3 Six couverts** de table en argent 925 millièmes, modèle filets, les spatules monogrammées.
Poids : 970 g 200/400 €
- 4 Quatre pièces de service** à bonbons en argent 925 millièmes gravé de style Régence.
Poids : 110 g 30/50 €
- 5 Ensemble de vingt-quatre couverts** de table en argent 925 millièmes, modèle à bord filets contours, les spatules monogrammées.
Poids : 4,000 kg environ 1 500/2 000 €
- 6 Lot** en métal argenté comprenant :
Douze fourchettes à gâteau et douze cuillers à café modèle filets contours, FRIONNET François.
On y joint six cuillers à thé dépareillées dont une en argent.
Poids : 20 g 20/30 €
- 7 Lot** en métal argenté uni comprenant : une paire de flambeaux le fût de forme balustre posant sur une base ronde, un taster vin et un couteau à découper modèle filets contours.
(Usures) 20/30 €
- 8 Lot** en métal argenté uni comprenant : trois verseuses de forme balustre sur piédouche et une chocolatière de forme tronconique, le manche latéral en bois noirci, monogrammées " E.P ". 60/100 €
- 9 Paire de salerons** doubles en argent 950 millièmes, posant sur huit pieds à attaches cartouches, la prise centrale ajourée et feuillée. Avec deux intérieurs en cristal.
Orfèvre : FRAY & fils
Poids : 203 g
(Manque deux intérieurs) 20/30 €
- 10 Paire de salerons** en argent à décor de coquilles. On y joint une monture de salerons en argent, le piètement tripode orné de termes. 150/200 €
- 11 Comptoir** couvert en cristal de forme ronde, la monture en argent 950 millièmes à décor de tors de laurier. La prise en forme de bouton sur terre feuillée.
Orfèvre : PUIFORCAT
Hauteur : 14 cm
Diamètre : 15,5 cm
Poids brut : 1,240 kg 40/60 €
- 12 Plateau** quadrilobé à anses en argent 800 millièmes ajouré et filigrané, à décor de rosaces et volutes, posant sur quatre pieds palmettes.
Travail étranger probablement ottoman. (Absence de poinçon).
Longueur : 37,3 cm
Poids : 400 g 100/120 €

- 13 Service à thé** quatre pièces en argent 925 millièmes uni, de forme balustre, décoré d'une moulure de perles. Il comprend : une cafetière, une théière, un sucrier couvert et un pot à crème.
Orfèvre : BOULANGER.
(Accident à l'anse de la cafetière)
Poids total : 1,985 kg 600/900 €
- 14 Lot** comprenant une grande timbale tulipe en argent uni 925 millièmes, posant sur un piédouche godronné (Hauteur : 14,5 cm - Poids : 258 g) et une petite timbale tulipe à fond plat appliquée d'une guirlande de fleurs.
(Hauteur : 6 cm - Poids : 43 g) 100/200 €
- 15 Lot** en argent 925 millièmes comprenant : une jatte à bord godronné et côtes pincées et un légumier orné d'une moulure de perles, les prises à agrafes de feuillages.
Poids total : 1,135 kg 400/600 €
- 16 Service à thé café** quatre pièces en argent 925 millièmes uni, posant sur quatre pieds à attaches feuillagées. Il comprend : théière, cafetière, sucrier couvert et pot à crème.
Poids brut total : 2,370 kg 800/1 000 €
- 17 Sucrier** ovale de forme balustre en argent 925 millièmes décoré de moulures de feuilles d'eau, le centre d'une moulure de chute de fleurs et coquilles stylisées sur fond amati. Les prises à décor de cornes d'abondance, la graine du couvercle figurant une vache.
(Manque probablement l'intérieur).
XIX^{ème} siècle.
Longueur aux anses : 24 cm
Poids : 920 g 400/600 €
- 18 Saupoudreuse** de forme balustre en argent 925 millièmes posant sur un piédouche orné de palmettes, la base gravée de lambrequins surmontés d'une guirlande de rosaces.
Orfèvre : PUIFORCAT.
Hauteur : 16 cm environ.
Poids : 340 g 100/150 €
- 19 Coupe** en argent uni 925 millièmes posant sur un piédouche mouvementé et godronné. Les prises simulant des poissons.
Diamètre : 23,5 cm
Poids : 545 g 200/400 €
- 20 Ménagère** à dessert en vermeil, modèle filets et chutes de culots, les spatules monogrammées. Elle comprend : douze couverts et douze couteaux lames vermeil, manches fourrés, d'un modèle différent.
Poids des pièces pesables : 1,160 kg 400/600 €



13

13

13

13

14

16

15

15

16

16

16

17

18

19

20

14

- 21 Cafetière** tripode en argent 925 millièmes, les attaches à décor de corne d'abondance et mascarons, le versoir "tête de cheval", l'anse en bois noir. (Bosses).
XIX^{ème} siècle.
Hauteur à l'anse : 26 cm
Poids brut : 740 g 300/400 €
- 22 Jatte** ronde en argent 925 millièmes, ornée d'une moulure de godrons, les prises en forme de coquille. (Bosses)
Diamètre aux prises : 31 cm
Poids : 610 g 200/300 €
- 23 Paire de petits bougeoirs** en argent 925 millièmes entièrement décorés de fleurs et agrafes, la base fourrée. (Réparations).
Travail étranger du XIX^{ème} siècle.
Hauteur : 24 cm environ.
Poids brut : 840 g 400/600 €
- 24 Petite soupière** ronde de forme balustre en argent 925 millièmes, le bord appliqué d'une moulure de feuilles d'eau, les prises gravées de filets, la graine "anneau" posant sur une terrasse feuillagée. L'ensemble monogrammé.
XIX^{ème} siècle.
Longueur aux anses : 28 cm
Poids : 1,170 kg 400/600 €
- 25 Légumier** couvert en argent 925 millièmes, à bord filets contours, les prises à décor de coquilles, la graine "anneau" posant sur une terrasse feuillagée. L'ensemble gravé d'armoiries doubles.
XIX^{ème} siècle.
Diamètre aux anses : 29 cm
Poids : 1,040 kg 400/600 €
- 26 Légumier** couvert en argent 925 millièmes de forme ronde à bords filets contours et côtes de melon. Le couvercle monogrammé "G", la graine figurant un chou.
XIX^{ème} siècle.
Diamètre aux anses : 27 cm
Poids brut total : 1,100 kg 400/700 €
- 27 Légumier** couvert en argent 925 millièmes de forme ronde à décor de filets, la graine figurant une grenade.
On y joint un intérieur en argent.
Diamètre aux anses : 27 cm
Poids : 1,358 kg 400/600 €
- 28 Légumier** couvert en argent 925 millièmes, le couvercle gravé d'armoiries timbrées d'un heaume de guerrier, orné d'une moulure de palmettes, les anses à enroulement. La graine rapportée, figurant une grenade.
XIX^{ème} siècle.
Diamètre aux anses : 28 cm
Poids : 930 g 400/600 €
- 29 Lot** de deux timbales tulipe en argent 925 millièmes posant chacune sur un piédouche décoré de palmes et de godrons, gravées de guirlandes de fleurs et d'appliques. (Bosses)
Poids total : 195 g 80/120 €
- 30 Sucrier** couvert de forme ovale en argent 925 millièmes posant sur quatre pieds, à décor d'arcatures, le couvercle à cannelures, la graine figurant un volatile. L'intérieur en métal.
Orfèvre : CARDHEILAC.
XIX^{ème} siècle.
Longueur : 21,5 cm
Poids de l'argent : 325 g 120/200 €
- 31 Coupe** coquille de forme ovale en argent 925 millièmes posant sur trois pieds, la prise découpée à décor d'agrafes de feuillages.
XIX^{ème} siècle.
Longueur : 23 cm
Poids : 320 g 150/200 €
- 32 Quatre petites coupes** rondes à bord découpé en argent 925 millièmes posant sur une bête unie. Le pourtour décoré de vagues et agrafes de fleurs.
XIX^{ème} siècle.
Poids : 420 g 100/150 €
- 33 Dix-sept cuillers** à thé en argent 925 millièmes à décor de chutes de fleurs, les spatules monogrammées "S.B."
Poids : 398 g 150/200 €
- 34 Service à thé** comprenant : sucrier couvert, pot à crème et bol à thé en argent 925 millièmes de forme boule décoré à mi-corps de lambrequins et chutes de fleurs.
XIX^{ème} siècle.
Orfèvre : ODIOT
Poids brut : 1,235 kg 500/900 €
- 35 Importante verseuse** en argent posant sur trois pieds griffes à attaches de palmes. Le corps orné d'une moulure de feuilles d'eau, le versoir "tête de lion", l'anse en bois noir.
(La graine du couvercle légèrement faussée).
PARIS 1819-1838.
Maître Orfèvre : Etienne Auguste COURTOIS.
Hauteur : 33,5 cm
Poids brut : 835 g 300/500 €



- 36 Saucière** casque posant sur un présentoir de forme ovale à quatre pieds boules en argent 833 millièmes, l'ensemble orné d'une moulure de feuilles d'eau. La prise figurant une tête de femme.
Travail belge 1815-1832.
Orfèvre : Pierre HENDRICKX.
Hauteur : 22 cm. Poids : 715 g 300/500 €
- 37 Deux flambeaux** pouvant former paire à décor de palmettes, moulures de perles et chutes de culots.
Pour l'un : argent 934 millièmes : 1816-1832
Pour le second : argent 800 millièmes : 1809-1814
Maître Orfèvre : V ?
Hauteur : 30 cm. Poids brut de l'ensemble : 950 g
Avec leurs bobèches. 400/800 €
- 38 Verseuse** en argent 925 millièmes posant sur trois pieds griffes à attaches de cornes d'abondance et masques, le corps orné d'une moulure de palmettes, le verso "tête de bélier".
L'anse en bois brun.
PARIS 1809-1819.
Orfèvre : probablement Charles Marie GUIDÉE.
Hauteur : 24,5 cm. Poids : 540 g 200/400 €
- 39 Petit bouillon** couvert et son présentoir en argent 950 millièmes décorés de guirlandes de fleurs et appliqués d'une moulure de palmettes. La graine du couvercle figurant un perroquet.
PARIS 1798-1809.
Maître Orfèvre : Marc JACQUART.
Diamètre du présentoir : 21 cm. Poids total : 702 g 400/600 €
- 40 Corbeille** de forme rectangulaire en argent uni 925 millièmes, le bord orné d'une moulure de cordelettes, posant sur une base rectangulaire polylobée à côtes pincées. L'anse mobile.
PAYS-BAS.
Longueur : 30 cm. Poids : 950 g 300/500 €
- 41 Timbale tulipe** en argent 925 millièmes de fleurs et feuillages, posant sur un piédouche orné d'une moulure de palmettes.
PARIS 1809-1819.
Orfèvre : P.B. BOUDIN.
Hauteur : 12,7 cm. Poids : 140 g 120/200 €
- 42 Timbale tulipe** en argent 925 millièmes, entièrement gravé de fleurs, posant sur un petit piédouche orné d'une moulure de feuilles d'eau.
PARIS 1819-1838.
Maître Orfèvre : Pierre Hippolyte FOURNEROT.
Hauteur : 10,5 cm. Poids : 67 g 60/80 €
- 43 Paire de saupoudreuses** de forme balustre en argent 833 millièmes décorées de guirlandes de feuilles d'eau, nœuds de ruban, et profils de femme.
Travail des PAYS-BAS.
Hauteur : 20 cm. Poids : 555 g 300/500 €
- 44 Boîte** ronde en argent 925 millièmes, le fond et le couvercle soulignés d'une moulure de fleurs de lys, le couvercle à charnière.
PAYS-BAS 1825.
Orfèvre : J.C.H. ?
Diamètre : 12 cm. Poids brut : 375 g 200/300 €
- 45 Deux dessous de bouteille** de forme ronde en argent 925 millièmes, la galerie ajourée, le bord orné d'une moulure de feuilles d'eau. Le fond monogrammé.
Pour un : PARIS 1809-1838 - Orfèvre : Charles Louis DUPRE
Pour le second : Après 1838
(Légères variantes - petits chocs)
Diamètre : 13.5 cm. Poids : 266 g
On y joint deux doublures en verre. 60/100 €
- 46 Légumier** couvert de forme ronde en argent 950 millièmes, le couvercle bordé de filets, les anses et la prise à décor d'agrafes de feuillages, l'ensemble monogrammé "M.D." dans un écu.
PARIS 1819-1838.
Orfèvre : Rémy LAURENT.
Diamètre du légumier : 20 cm. Longueur aux anses : 27 cm
Poids de l'ensemble : 990 g 400/600 €
- 47 Quatorze couteaux** à fruits, les lames en vermeil 950 millièmes, les manches en nacre appliqués d'un cartouche uni.
(Déchirures et fêles).
PARIS 1798-1809.
Orfèvre : François Charles GAUET.
Longueur : 19,7 cm. Poids brut : 477 g 60/100 €
- 48 Couvert à entremets** en vermeil 800 millièmes à décor de chutes de fleurs, et couteau, lame en vermeil 800 millièmes, manche en nacre.
1819-1838 - Orfèvres différents.
Poids brut : 115 g
Dans un écrin en cuir bordeaux doré aux petits fers. 100/150 €
- 49 Couvert et couteau à entremets** en vermeil 900 millièmes, décorés de têtes de faunes et agrafes de feuillages, le couteau à manche fourré.
Travail étranger.
Poids des pièces pesables : 94 g 20/30 €
- 50 Ensemble de treize couteaux** à fruits, lames en vermeil 800 millièmes, les manches en nacre, les bouts et viroles décorés de fleurettes.
Province 1819-1838.
Longueur : 20 cm - Poids brut : 455 g
On y joint un couvert de voyage en bois et argent s'emboîtant. 100/120 €
- 51 Étui** cylindrique en cuir noir renfermant un nécessaire de voyage en argent et métal comprenant : une timbale droite à fond plat en argent, une cuiller et une fourchette pliantes en argent, couteau à deux lames en argent et métal pliantes, les plats en ivoire, étui cylindrique en ivoire pour le sel et le poivre.
Pour la timbale Orfèvre : Armand Camille TONNELIER
Poids brut des pièces pesables : 270 g
(Manque des éléments). 180/220 €
- 52 Étui** cylindrique en cuir noir renfermant un nécessaire de voyage en argent et métal comprenant : une timbale droite à fond plat, ornée d'une couronne comtale, une cuiller, une fourchette et un couteau pliant, une petite cuiller, un étui cylindrique en bois pour le sel et le poivre et un tire-bouchon en acier.
PARIS 1819-1838.
Orfèvres différents.
Poids brut des pièces pesables : 230 g 300/500 €



35

37

36

38

39

40

43

44

46

41

42

45

51

48

49

52

47

50

- 53 Aiguière et théière** balustres en argent 925 millièmes posant sur une base décorée, comme le bord du couvercle d'une moulure de godrons, le corps appliqué de moulures de filets, gravé d'armoiries doubles timbrées d'une couronne de Marquis. L'anse et la graine en bois brun.
Travail belge.
Hauteur : 25 cm environ.
Poids brut : 1,162 kg 400/600 €
- 54 Coupe** et son intérieur amovible en argent 925 millièmes à décor de pampres, palmettes et filets. (Un motif détaché joint).
Travail étranger du XIXème siècle.
Hauteur : 13,5 cm
Poids : 450 g 100/150 €
- 55 Deux flambeaux** en argent 925 millièmes formant paire entièrement décorés de fleurs et agrafes de feuillages, le fût torsadé, les bases fourrées.
Travail anglais de SHEFFIELD XIXème siècle.
Hauteur : 31 cm
Poids brut : 2,670 kg 600/1 000 €
- 56 Paire de coupes** coquilles en argent 833 millièmes posant sur trois pieds tritons. (Fortes rayures).
Travail portugais de PORTO.
Poids : 970 g 400/600 €
- 57 Huilier** de forme ovale en argent 925 millièmes posant sur quatre pieds griffes à décor de moulures et guirlandes de perles. Avec deux burettes postérieures en verre blanc.
(Manque les chaines et bouchons).
Travail étranger du XIXème siècle.
Poinçons d'importation français.
Poids de l'argent : 560 g 150/200 €
- 58 Carafe** en argent 875 millièmes entièrement décorée de personnages dans des réserves, dans des entourages de fleurs, arbres, volatiles et animaux divers. (Le pied faussé)
Travail étranger, probablement russe ou ottoman du XIXème siècle.
Hauteur : 22,5 cm
Poids : 490 g 400/600 €
- 59 Coupe** de forme ovale en argent 835 millièmes, à décor de larges cupules, les prises découpées.
Pays-Bas.
Longueur aux anses : 23,5 cm
Poids : 240 g 180/220 €
- 60 Paire de dessous de bouteilles** en argent 925 millièmes de forme ronde et mouvementée partiellement décorées d'agrafes de feuillages, la base en bois.
Travail étranger.
Poids brut : 330 g 60/100 €
- 61 Miroir à main** monté en argent 925 millièmes à décor de personnages et agrafes, le manche fourré, l'extrémité orné d'une tête.
XIXème siècle.
Longueur : 35,5 cm
Poids brut : 420 g 200/300 €
- 62 Bougeoir** à main en argent 925 millièmes, décoré d'agrafes de feuillages. (Accidents et réparations).
XIXème siècle.
Poids : 240 g 60/100 €
- 63 Lot** comprenant :
- une langoustine en argent 915 millièmes.
Travail espagnol.
Longueur : 24 cm - Poids : 118 g (Manque une partie des pinces)
- une étrille formant boîte en argent 925 millièmes gravée au naturel.
Travail étranger.
Poids brut : 133 g (Éléments à refixer) 200/400 €



53



54



55



57



58



56



59



60



61



63

62

63



64 Lot en argent 925 millièmes comprenant : vide-poche en forme d'oiseau couronné, un oiseau formant boîte entièrement gravé. On y joint un oiselet en laiton gravé et un poisson en métal gravé renfermant un briquet.
Poids brut de l'argent : 400 g 180/220 €

65 Flacon en argent 925 millièmes gravé au naturel en forme de faisan.
Longueur : 44 cm
Poids brut : 576 g 200/300 €

66 Verseuse en forme de serpent, le corps en corne torsadée, la tête en argent 925 millièmes ciselée au naturel.
LONDRES 1891-1892.
Longueur totale : 55 cm
Poids brut : 320 g 100/120 €

67 Deux coupes couvertes tripodes de forme ronde en argent 800 millièmes et 925 millièmes, décorées de palmette, les grains figurant des oiseaux.
Travail étranger.
Poids : 396 g 120/180 €

68 Suite de quatre salerons en vermeil 800 millièmes ciselé figurant des poussins, les yeux sertis de verre rouge cabochon. Le haut repercé, la base ouvrant par un couvercle à charnière.
Hauteur : 3,5 cm
Poids des quatre : 100 g
Travail allemand après 1888.
Orfèvre : H.S dans une mandorle (différent : une étoile)
Dans un écrin en forme, monogrammé " D.R.L " de la maison FONTENAY SMETS SUCCr, 19 place du marché Saint Honoré. Eugène Fontenay (1823-1887) bijoutier Parisien. Son atelier, comptait une clientèle princière internationale. Il réalisa entre autres un diadème pour l'impératrice Eugénie, et présenta des pièces lors de l'exposition Universelle de 1878. En 1882, il cède son affaire à Henri Smets son collaborateur.
300/400 €



70 Lot de trois cadres porte-photo chevalet en argent et bois.
(Accidents).
XIXème siècle, travail anglais pour l'un.
Poids brut : 695 g 200/300 €

71 Lampe de Hanoucca en argent 925 millièmes posant sur quatre pieds, le fond figurant une Menorah, encadrée de deux lions debouts et timbrée d'une couronne. (Manque le Shamash).
Longueur : 15 cm
Hauteur : 15 cm
Poids : 360 g
On y joint un Yad ou Bras de lecture en argent, partiellement gravé. Poids : 45 g 200/300 €

72 Lot comprenant : deux boîtes rondes en argent 925 millièmes à décor rayonnant, gravées de filets, perles et guirlandes de feuilles. On y joint une boîte en verre blanc, le couvercle en argent 925 millièmes également gravé de feuilles.
Poids total de l'argent : 233 g 150/200 €

73 Lot en argent 925 millièmes comprenant : un étrier en forme de chaussure entièrement décorée de fleurs sur fond amati.
Poids : 460 g
On y joint une petite boîte couverte polylobée, entièrement décorée en repoussé de fleurs. Poids brut : 50 g 300/400 €

74 Flacon à sels en verre blanc taillés "pointe de diamant". Le bouchon et la monture en argent 925 millièmes.
XIXème siècle.
Hauteur : 18 cm environ 100/120 €

75 Paire de mouchettes et leur présentoir en argent 925 millièmes posant sur quatre pieds, décorées de fleurs et feuillages.
LISBONNE XVIIIème siècle.
Longueur : 22 cm
Poids brut : 270 g 400/600 €



- 76 **Soudière** couverte et son dormant de forme ovale en argent 925 millièmes à bord filets contours, agrafes de coquilles et cannelures. La graine figurant un chou et une grenade éclatée.
XIX^{ème} siècle.
Orfèvre : LAGRIFFOUL et LAVAL.
Longueur du présentoir : 57 cm
Longueur aux anses de la soudière : 39 cm
Poids brut total : 5,700 kg

3 000/4 000 €



77 **Importante paire d'aiguières balustres en vermeil**, posant sur un piédoche décoré de feuillages, surmonté de cannelures, l'ombilic à décor de perles. Le versoir maintenu par un faune assis retenant des têtes de béliers. La panse appliquée de guirlandes de pampres. Les anses unies entrecroisées.

LONDRES 1892-1893 (lettre R).

Orfèvres : HOLLAND ALDWINCKLE SLATER.

Hauteur maximum : 41,5 cm

Poids total : 5,880 kg

4 000/6 000 €





78 Nécessaire de voyage de forme rectangulaire en placage d'acajou, le couvercle renfermant un miroir chevalet, comprenant :

- tasse et sous tasse en porcelaine,
- une petite brosse ronde,
- un dé à coudre,
- douze ustensiles à couture en nacre ou montés en nacre : paire de ciseaux, échevette de fils etc...,
- une cuiller à entremet et une cuiller à café en vermeil 1809-1819,
- crochet de suspension et un canif en métal,
- un étui rectangulaire en cuir,
- une brosse à dents,
- onze boîtes ou flacons en verre blanc, les bouchons et montures en vermeil,
- une petite casserole de forme tronconique,
- deux verres et deux entonnoirs. (Accidents et manques),

PARIS 1809-1819.

Orfèvre : Pierre Noël BLAQUIERE (en partie)

Poids des pièces pesables en vermeil : 286 g

Dimensions : 29 x 20 x 12,5 cm

600/800 €

- 79 Calice** et patène en vermeil 950 millièmes. Le calice posant sur une base polylobée à décor de rinceaux filigranés, médaillons de porcelaine polychrome en applique figurant Saint Joseph et l'enfant Jésus, la crucifixion ; et pierres d'imitation. Le fût à bulbe, la tulipe à double coupe ajourée et filigranée. La patène unie ornée au centre d'un médaillon rond figurant l'Agneau Pascal, sur fond amati portant l'inscription " Panis Vivus Agnus Dei ".
Minerve.
Pour le calice : L.G (croix grecque)
Pour la patène, Orfèvre : Charles Eugène TRIOULLIER
(insculpation 1863)
Hauteur 25,8 cm
Diamètre 15,5 cm
Poids brut : 730 g (la base lestée doublée de métal).
Dans un écrin. 400/600 €
- 80 Calice** et sa patène en vermeil, émail et métal doré entièrement émaillé à décor de spirales, cartouches de pampres, épis de blé et roseaux en réserves.
La base ronde en doucine ornée des armes du pape PIE X, d'une vue de Saint Pierre de Rome entre deux médaillons figurant, un coq et le Saint Esprit. La tulipe unie. La patène ornée au centre d'un médaillon également émaillé.
Travail étranger du XIXe, pourrait être de la Chine (?)
Hauteur : 29,3 cm
Poids brut : 722 g 3 000/5 000 €
- 81 Calice** en vermeil posant sur une base repercée bordée de feuillages, le fût balustre à décor en repoussé de masques d'anges ailés, chutes de fruits et des instruments de la Passion en réserves sur fond amati. La tulipe unie.
Il est marqué sous le pied "CALICE DU CHATEAU DE FORZY " PARIS 1671 (lettre C).
Hauteur : 24,8 cm
Poids : 480 g 1 500/3 000 €
(Restauration sous la coupe).
- 82 Calice** en argent 950 millièmes posant sur une base ronde souligné d'une frise de godrons, le fût tronconique sommé d'un nœud en ivoire, la coupe tulipe gravée de fleurs et marquée " A.DEVEAUX ".
Minerve pour la base et le fût, PARIS 1798-1809 pour la coupe
Hauteur : 21,5 cm
Poids brut : 445 g (la base lestée).
(Transformation, légers enfoncements). 200/300 €
- 83 Patène** en vermeil uni, gravée au centre du monogramme christique.
PARIS 1819-1838.
Poids : 62 g (Chocs)
Dans un écrin (de calice) Maison HESSE ROUEN. 30/50 €
- 84 Calice** et sa patène en vermeil 950 millièmes, posant sur une base ronde en métal doré, le fût à pans en ivoire, la coupe ronde, ornés d'inscriptions en bandeau sur fond amati. Il est marqué sur le fond " A.VIARD 9 juillet 1933 - AD ALTARE MEMENTO PARENTUM "
Minerve, Circa 1930
Orfèvre : VILLARD & Cie
Hauteur : 21,5 cm
Poids brut : 900 g
Dans un écrin de la Maison E.HESSE 45 rue des Carmes, Rouen contenant un document de l'archevêché de Rouen attestant que ce calice et cette patène ont été consacrés par Mgr LEMONNIER.
(Légers chocs sur la patène, fêle à l'ivoire). 200/300 €
- 85 Croix** pectorale en métal doré ajouré à décor d'agrafes feuillagées sertie de cinq pierres d'imitation violette.
Hauteur : 12 cm
(Accidents). 100/200 €
- 86 Paire de burettes** de forme balustre, en cristal blanc taillé, la monture et le plateau en vermeil à décor filigrané de palmettes et pampres orné de deux médaillons polychromes figurant l'arche de Noé et l'allégorie de l'eucharistie, de cabochons en pierre d'imitation.
Minerve.
Orfèvre : DEMARQUET Frères.
Long : 27 cm
Poids brut : 765 g
(Accidents)
Dans son écrin. 200/300 €



79



80



81



82



80



84



85



86



87

- 87 Plat** de forme ovale en argent 925 millièmes, le marli appliqué d'un motif cordelette et gravé d'armoiries timbrées d'une couronne. (Rayures au fond).
PARIS 1787.
Maître Orfèvre : illisible
Longueur : 42 cm
Poids : 1,340 kg 600/800 €
- 88 Lot** de deux plats en argent 950 millièmes, ornés d'une moulure de filets, le marli gravé d'armoiries timbrées d'une couronne.
Pour un : PARIS 1809-1819.
Orfèvre : Angélique Marie COULON.
Diamètre : 30 cm
Poids : 820 g
Pour le second : PARIS 1798-1809
Orfèvre : probablement BOULANGER
Diamètre : 30 cm
Poids : 740 g 600/900 €
- 89 Paire de bougeoirs** en bronze argenté posant sur une base octogonale décorée d'agrafes, le fût orné de têtes de personnages surmontant des attributs divers. Le pied gravé d'armoiries doubles.
XVIIIème siècle.
Hauteur : 23,5 cm 400/600 €
- 90 Poêlon** en argent uni monogrammé postérieurement "F.N." le manche latéral en bois noir. (A été repoli).
PARIS 1762-1768
Maître Orfèvre : illisible
Longueur : 34 cm
Diamètre : 20 cm
Poids brut : 737 g 500/700 €
- 91 Coupe** ronde en argent décorée de larges cannelures, le fond orné d'une rosace. Les anses découpées.
Travail étranger du XVIIIème siècle.
Longueur aux anses : 20 cm
Poids : 310 g 400/500 €
- 92 Saucière** ovale en argent posant sur une base à quatre pieds à agrafes de feuillages et coquilles, l'ensemble orné d'une moulure de godrons. L'anse à décor de feuilles d'acanthé.
La terrasse gravée d'armoiries.
PARIS 1819-1838
Orfèvre : DOYEN
Longueur : 22,2 cm
Poids : 680 g 300/500 €
- 93 Pelle à poisson** en argent ajouré, décorée de deux tritons, le manche en bois noir.
XIXème siècle.
Longueur : 31,2 cm
Poids brut : 91 g 150/200 €
- 94 Pelle à tarte** en vermeil repercé, gravée d'armoiries timbrées d'une couronne de Marquis, le manche en bois noir.
STRASBOURG 1779.
Maître Orfèvre : Jacques Henri ALBERTI.
Longueur : 36,5 cm
Poids brut : 248 g 400/600 €
- 95 Cuiller à ragoût** en argent, modèle uni-plat, la spatule gravée d'armoiries timbrées d'une couronne comtale.
BREST 1754-1756.
Maître Orfèvre : Jean ROUSSEL ou ROUXEL (1715-1757).
Longueur : 28,5 cm
Poids : 126 g 200/300 €
- 96 Cuiller à olives** modèle uniplat monogrammé "DS".
(monogramme postérieur).
PARIS 1789.
Maître Orfèvre : I.F.?
Longueur : 32 cm
Poids : 143 g 400/600 €



87

88

88

89

90

89

91

92

93

95

94



97



98



99



99



98



98



97



97



99



98



100



98

97 Lot de trois tastevins en argent uni 800 millièmes et 950 millièmes, les anses serpents affrontés ou à enroulement.
Poids : 201 g 60/80 €

98 Lot de cinq tastevins en argent 950 millièmes à décor de pampres, cupules, godrons tastevins.
Poids : 319 g 100/120 €

99 Lot de trois tastevins en argent 950 millièmes à décor de cupules et perles, les anses à appui-pouce et serpents enroulés.
Poids : 329 g 60/80 €

100 Petite coupe coupe en argent uni 925 millièmes, les prises soulignées de bâtonnets alternés de fleurettes.
BIRMINGHAM 1931.
Orfèvre : A. WILCOX
Longueur aux anses : 16 cm
Poids : 137 g 60/80 €

101 Coupe de mariage en argent posant sur piédoche mouvementé partiellement décoré d'une moulure d'oves, les prises découpées. (Restaurations). Elle est gravée au bord "MTE Girardin".
PARIS 1798-1809.
Orfèvre : Jean Nicolas BOULANGER.
Hauteur : 9,5 cm. Poids : 220 g 150/200 €

102 Coupe de mariage en argent posant sur un piédoche mouvementé, les prises à enroulement. Elle est gravée au bord "Jeanne MARINOT - D. CHASSAGNE". (Accidents au pied)
BEAUNE 1777-1778.
Maître Orfèvre : Denis ROUGEOT (1752-1819).
Orfèvre à BEAUNE de 1775 à 1819.
Longueur aux anses : 18 cm. Poids : 272 g 150/200 €

103 Petite écuelle en argent uni posant sur une bâte, les oreilles à décor de larges palmettes. (Deux traces de restauration).
Le corps chiffré "J.E. PATRIARCHE".
BEAUNE vers 1739 (Lettre probablement P)
Maître Orfèvre : illisible.
Longueur aux anses : 22,5 cm. Poids : 298 g 300/500 €



**104 Coupe de mariage en argent posant sur un piédoche godronné, les anses découpées. (Le pied refait).
DIJON 1731-1732 (Lettre B).
Maître orfèvre : Nicolas Ier BURETTE (1715-1772).
Hauteur : 7,8 cm
Poids : 240 g** 150/200 €

**105 Tastevin en argent uni, l'anse serpent enroulé.
DIJON. Maître Orfèvre : Antoine LARDY (1710-1794)
Orfèvre à Dijon de 1736 à 1794
Poids : 120 g** 180/220 €

**106 Filtre à vin formant entonnoir en argent 925 millièmes, à décor de filets et godrons tors.
LONDRES 1808.
Orfèvre : C.R. D.B. ?
Hauteur : 15,5 cm. Poids : 138 g** 200/400 €

**107 Filtre à vin formant entonnoir en argent 925 millièmes, décoré de pampres.
LONDRES 1791 (lettre Q).
Maître Orfèvre : Peter and Ann BATTEMAN.
Hauteur : 12 cm. Poids : 67 g** 200/400 €

**108 Tastevin en argent uni, l'anse serpent enroulé.
PARIS 1710. Maître Orfèvre : illisible
Poids : 97 g** 200/400 €

**109 Tastevin en argent uni, l'anse à enroulement, le bord chiffré A.L.I. CAMBIEN. (Petite soudure à l'attache de l'anse)
Province XVIIIème siècle.
Poids : 84 g** 100/120 €

**110 Tastevin en argent à décor de godrons tors, cupules et perles.
L'anse à enroulement. (Petite restauration à l'attache et petite déchirure).
PROVINCE 1819-1838.
Poids : 47 g** 60/80 €

**111 Tastevin en argent à décor de perles et cupules, la prise à enroulement gravée de filets.
MACON 1788.
Maître Orfèvre : Gabriel BOURGUIGNON (1740-1805), Orfèvre à Macon de 1791 à 1782 puis à Cluny de 1782-1790.
Poids : 72 g** 180/220 €



112

- 112 Aiguière** balustre couverte posant sur un piédouche et son bassin ovale en argent 950 millièmes, gravée de frises de cygnes et guirlandes feuillagées, feuilles d'eau et moulures de palmettes sur fond guilloché. L'anse terminée par un col de cygne à attache en masque féminin feuillagé. Le fretel du bouchon en forme de cygne sur terre feuillagé.
PARIS 1798-1809.
Orfèvre : Richard Emile AGU (insculpation 1805-1806).
Aiguière : hauteur : 35,5 cm - Poids : 1.065 kg
Bassin : longueur : 36,7 cm - Poids : 755 g
L'ensemble : 1,820 kg 2 500/3 500 €
- 113 Poêlon** en argent 925 millièmes le manche amovible, pouvant former jatte, les prises à enroulement.
XVIIIème siècle.
Juridiction de la Chambre des Comtes de Lorraine, Nancy.
Maître Orfèvre : Christophe AUBERTIN reçu en 1740, biffé en 1786.
Dominique DEROCHE 1782-1786, garde
Longueur aux anses : 24 cm. Poids : 625 g 400/600 €
- 114 Ecuelle** couverte en argent décorée d'une frise d'entrelacs et agrafes sur fond amati. Le couvercle gravé d'armoiries doubles, timbrées d'une couronne comtale. La graine figurant un bouton fileté. Les prises figurant de larges palmettes. (Petites bosses au fond)
PARIS 1770 (lettre G).
Maître Orfèvre : Jean-Charles DUCHESNE.
Diamètre : 16,8 cm. Longueur aux anses : 29 cm
Poids : 740 g 1 500/2 000 €
- 115 Paire de flambeaux** en argent posant sur une base mouvementée gravée d'armoiries, le fût décoré d'agrafes de coquilles. (Restaurations dans l'ombilic).
XVIIIème siècle.
Travail probablement Suisse : BIEL ou BREMGARTEN
Maître Orfèvre : I.B [dans un ovale]
Hauteur : 21,5 cm. Poids : 730 g 1 000/1 500 €
- 116 Porte-huilier** de forme ovale et mouvementée en argent à décor de pampres posant sur quatre pieds à enroulements.
PARIS 1786.
Maître Orfèvre : Jean-Pierre CHARPENAT.
Poids : 545 g. (Avec deux burettes en verre blanc rapportées postérieurement). 100/200 €
- 117 Timbale** tulipe en argent gravé de fleurs et feuillages sur fond amati. Elle pose sur un piédouche orné d'une moulure d'oves. Le corps chiffré "C.D.M."
PARIS 1772.
Maître Orfèvre : illisible.
Hauteur : 12,5 cm
Poids : 215 g 200/300 €
- 118 Timbale** tulipe en argent gravée de fleurs et lambrequins, posant sur un piédouche décoré de moulures d'oves. Le corps gravé d'armoiries doubles, timbrées d'une couronne comtale et chiffrée "Prix de Lisy gagné par E. FOURNIER".
(Accidents et bosses).
MEAUX 1750-1768.
Maître Orfèvre : Jean BRISSOT ou BRICIAU reçu à Bray en 1744 transféré à Meaux en 1745.
Hauteur : 10,5 cm
Poids : 158 g 120/200 €
- 119 Timbale** tulipe en argent entièrement gravée de fleurs et motifs géométriques sur fond amati. Elle pose sur un piédouche décoré de moulures d'oves chiffré M.C. LEGRAND.
PARIS 1775.
Maître Orfèvre : illisible.
Hauteur : 10 cm
Poids : 120 g (Restaurations au pied) 180/220 €
- 120 Paire de bougeoirs** en argent la base de forme mouvementée décorée de filets et agrafes, l'ombilic gravé de vagues et d'armoiries timbrées d'une couronne comtale, le fût à pans, les binets filetés également décorés d'agrafes. (Le fût légèrement faussé)
PARIS 1753.
Maître Orfèvre : Michel DE LAPIERRE.
Hauteur : 24,5 cm
Poids : 1,453 kg 2 000/3 000 €
- 121 Cafetière** tripode en argent uni, le manche latéral en bois brun, le couvercle orné d'une moulure de godrons.
VERDUN 1760-1770.
Maître Orfèvre : François SAINCTE LETTE (1723-1778).
Hauteur : 19 cm
Poids : 545 g 300/500 €



122

121

113

116

114

115

118

115

120

117

119



122 Paire de flambeaux en argent posant sur une base ronde godronnée et gravée d'armoiries timbrées d'un heaume de guerrier. Le fût cannelé orné de têtes de mascarons.

(Restaurations)

PARIS 1708.

Maître Orfèvre : P.B. non répertorié.

Hauteur : 23,5 cm

Poids : 1,445 kg

8 000/12 000 €



122



123 Timbale droite à fond plat en argent et vermeil, décorée de personnages dans des réserves alternées d'agrafes de feuillages. AUGSBOURG milieu du XVIIème siècle.

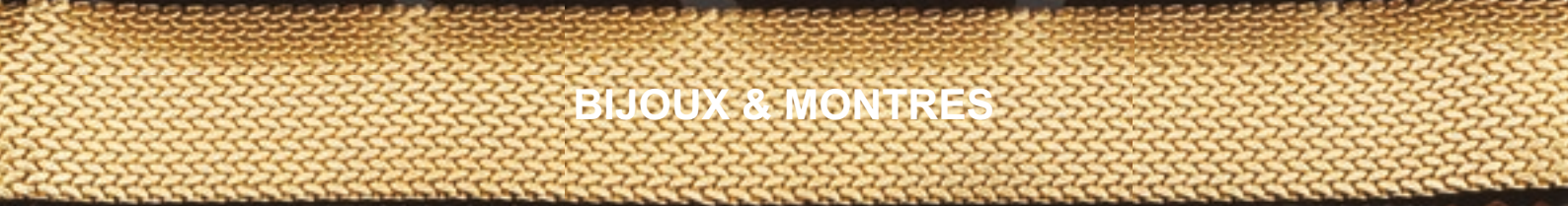
Maître Orfèvre : Georg Conrad BANZER, reçu Maître en 1654.

Hauteur : 10,8 cm

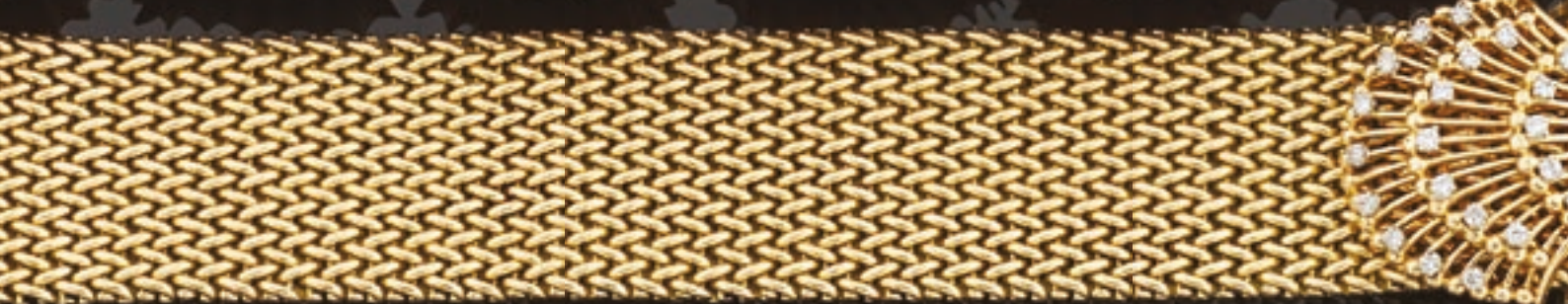
Poids : 195 g

(Usures au vermeil).

800/1 200 €



BIJOUX & MONTRES



- 124 Important pendentif** pouvant former broche de forme ovale en or jaune gravé, à décor de feuilles d'eau et de feuillage, orné au centre d'un camée agate représentant la Méduse.
(Manques à l'agate)
XIXème siècle.
Longueur : 10,5 cm
Poids brut : 161 g
Écrin.
Créature de la mythologie grecque, la Méduse fût punie par Poséidon et transformée en gorgone. Ses cheveux sont devenus ainsi des serpents.
1 500/2 000 €
- 125 Broche** en or jaune 750 millièmes de forme ovale ornée d'une agate figurant une femme en buste de profil, entourée d'une frise grecque émaillée noir.
(Manques à l'émail et un givre pouvant être assimilé à un fêle).
Travail français du XIXème siècle.
Hauteur : 5,4 cm
Poids brut : 42,9 g 400/600 €
- 126 Parure** en or jaune 750 millièmes ornée de camées agate figurant une femme en buste de profil, les montures gravées à décor d'agrafes de feuillages et partiellement serties de petites demi-perles comprenant :
- une broche pouvant former pendentif,
- une paire de pendants d'oreilles, système pour oreilles percées.
(Traces de réparation).
Hauteur : 7 cm et 5,2 cm
Travail français du XIXème siècle.
Poids brut : 31,7 g
Avec son écrin sabot en forme signé H. ANCELY, Horlogerie, bijouterie, joaillerie, orfèvrerie, rue de la Pomme, 63 TOULOUSE.
700/1 000 €
- 127 Broche** en or jaune 750 millièmes de forme ovale, ornée d'un camée agate figurant une femme en buste de profil dans un entourage d'émail noir, demi-perles et diamants taillés en roses.
Hauteur : 4,9 cm
Travail français de la fin du XIXème siècle.
Poids brut : 18,9 g
Avec son écrin en forme. 400/600 €
- 128 Cachet** en verre ou cristal de roche gravé, l'extrémité monogrammée.
Hauteur : 6,7 cm 20/30 €
- 129 Trois étuis** à aiguilles en or jaune 750 millièmes, chacun gravé à décor d'agrafes, godrons ou fleurettes. (Bosses).
Poids brut : 14,0 g 250/350 €
- 130 Carnet de bal** éventail en ivoire, le plat appliqué de motifs à décor d'agrafes et fleurs, monogrammé au centre. Il contient six feuillets d'ivoire et un crayon en métal doré.
Avec chaînette et anneau de suspension.
XIXème siècle.
Hauteur : 8 cm 30/50 €
- 131 Broche** pouvant former pendentif en or jaune 750 millièmes de forme ovale ornée d'un camée agate figurant une femme en buste, de profil. (Egrisures).
Travail français du XIXème siècle.
Hauteur : 4,9 cm
Poids brut : 34,1 g 400/600 €
- 132 Deux manches** d'ombrelle en écaille, ambre ou composition.
Hauteur : 23 et 26,5 cm 50/100 €
- 133 Pendentif** orné d'une pierre émaillée en polychromie représentant un cavalier, la monture en argent 925 millièmes gravée d'un envoi. (Accidents et manques).
Travail russe du XIXème siècle.
Poids brut : 106.8 g 60/100 €
- 134 Boîte** ronde en vermeil et argent 925 millièmes, entièrement niellée. Le couvercle appliqué d'un profil de Catherine II - Impératrice de Russie.
XIXème siècle. Travail probablement russe.
(Réparations)
Diamètre : 9,0 cm
Poids brut : 170 g 400/600 €



124



125



128



126



127



130



129



131



132



133



134



132



- 135 Ensemble de deux bracelets** articulés en métal doré, les maillons décorés de motifs émaillés en polychromie figurant des personnages ou des bouquets de fleurs.
(Accidents et manques).
Longueur : 17,5 cm et 15,5 cm 50/100 €
- 136 Deux pendentifs** en or 750 millièmes, chacun retenant au centre un diamant rond ou poire en pampille.
Hauteur : 3 cm
Poids brut : 2,5 g 50/80 €
- 137 Pendentif** en or jaune 585 millièmes de forme ronde et bombée décoré d'une micro mosaïque figurant un bouquet de fleurs.
(Manques).
Hauteur : 2,5 cm
Poids : 6,8 g 50/80 €
- 138 Pendentif** en or jaune 750 millièmes de forme ovale, le centre émaillé en polychromie figurant une femme en buste dans un entourage de demi-boule de turquoise.
(Manque à l'émail).
Hauteur : 5 cm
Poids brut : 22,4 g 400/600 €
- 139 Collier** articulé en or jaune 750 millièmes, le centre décoré de neuf motifs triangulaires ajourés.
Longueur : 37,5 cm
Poids brut : 8,0 g 140/180 €
- 140 Collier** articulé en or jaune 750 millièmes retenant au centre sept motifs ajourés, de forme géométrique.
Longueur : 42,5 cm
Poids brut : 7,1 g 120/180 €
- 141 Ensemble de deux bagues** en or jaune 750 millièmes et/ou platine 850 millièmes, chacune à décor de fleurettes ornées de diamants taillés en roses.
Tour de doigt : 54 et 55 1/2
Poids brut : 4,8 g 70/100 €
- 142 Boucle de ceinture** en métal de forme ovale, ornée au centre d'une miniature émaillée en polychromie, figurant une femme en buste de profit dans un entourage de pierres vertes et roses. (Manques).
Hauteur : 6 cm 50/80 €
- 143 Broche** en or jaune 750 millièmes de forme rectangulaire ornée d'une micro-mosaïque représentant la Place Saint Pierre de Rome. (Accidents et épingle à refixer)
XIXème siècle.
Dimensions : 3,0 x 2,4 cm
Poids brut : 7,3 g 30/40 €
- 144 Paire de boucles d'oreille** en or jaune émaillé et perles.
Vers 1895-1900, travail oriental, probablement Azerbaïdjan.
(Quelques sautes d'émail).
Poids brut : 27 g 1 500/2 000 €
- 145 Ensemble** de quatre bagues en or jaune 750 millièmes, chacune ornée d'une pierre ornementale, perle de culture ou émail.
Poids brut : 9,4 g 100/150 €
- 146 Lot** de quatre bagues en argent 925 millièmes, deux ornées de pierres cabochon orange. (Marque de mise à grandeur).
Poids brut : 42,0 g 20/30 €
- 147 Lot** en argent 925 millièmes et métal doré comprenant :
- une montre bracelet
- un poudrier renfermant un miroir
- un tube de rouge à lèvres renfermant également en miroir.
Poids brut de l'argent : 161,3 g 30/50 €



135



135



136



137



138



139



140



141



142



143



- 148 Montre de poche** à remontoir au pendant en or jaune 750 millièmes uni, le fond monogrammé, cadran doré, chiffres arabes, trotteuse à six heures, échappement à ancre, balancier bi-métallique à compensation.
Diamètre : 47,5 cm
Poids brut : 73 g 180/220 €
- 149 CARTIER**
Briquet à gaz en métal argenté brossé de forme rectangulaire, signé et numéroté.
Avec un écrin, des pierres et une recharge de gaz de la Maison
CARTIER. 40/60 €
- 150 Montre de col** en or jaune 750 millièmes, le fond gravé à décor de feuillages, cadran émaillé blanc, chiffres romains pour les heures, arabes pour les minutes. Remontoir au pendant, échappement à cylindre. (Bosses).
Diamètre : 2,7 cm
Poids brut : 16,4 g 80/120 €
- 151 Montre de dame** en or jaune 750 millièmes, le fond gravé décor d'un cartouche dans un entourage d'émail noir, cadran émaillé blanc, chiffres romains pour les heures, arabes pour les minutes.
Remontage à clé par le fond, échappement à cylindre. (Accidents et manques)
Diamètre : 3,2 cm
Poids brut : 27,0 g 100/150 €
- 152 Montre de poche** en or jaune 750 millièmes, le fond gravé à décor de feuillages, cadran émaillé blanc, chiffres romains pour les heures, arabes pour les minutes, trotteuse à six heures. Remontoir au pendant, échappement à ancre, balancier bi-métallique à compensation. (Bosses et manque le verre).
Diamètre : 4,5 cm
Poids brut : 67,1 g 200/300 €
- 153 Paire de boutons de manchettes** en or jaune 750 millièmes, les extrémités de forme ronde ornées de saphirs. (Egrisures et manques à certaines pierres).
Poids brut : 6,8 g 100/150 €
- 154 Porte-clé** en or jaune 750 millièmes décoré d'une plaque rectangulaire monogrammée "B.F."
Poids brut : 18,6 g 280/350 €
- 155 Châtelaine** en pomponne ajourée à décor d'agrafes de feuillage ornée de deux miniatures supportant un cachet et une clé de montre. On y joint une montre de poche à clé en laiton à remontage par le devant, le fond orné d'une miniature représentant un paysage et des bateaux. Cadran émaillé blanc, chiffres arabes, carré de remontage à deux heures, mouvement à coq, échappement à roue de rencontre, fusée à chaîne. Platine et cadran signés.
DEROCHE et Com...
(Accident et manques)
XVIIIème siècle.
Diamètre de la montre : 58,5 cm 80/100 €



148



149



150



151



152



154



153



155

- 156 Petit Lingot** en or jaune 750 millièmes pesant 10 g 200/250 €
- 157 Pendentif** en or jaune 750 millièmes figurant un coeur.
Hauteur : 3,5 cm
Poids brut : 5,4 g 80/120 €
- 158 Pièce de 20 pesetas** (1890) et 20 Francs français 1812 en or serties en pendentif.
Poids : 17,4 g 200/300 €
- 159 Pendentif** en or jaune 750 millièmes retenant une pépite d'or.
Hauteur : 2,1 cm
Poids brut : 3,0 g 30/50 €
- 160 Ensemble** de quatre bagues "chevalière" en or 750 millièmes, chacune décorée au centre d'une plaque en or uni.
Tour de doigt : 56 - 59 - 60 - 61 1/2
Poids brut : 21,1 g 380/450 €
- 161 Ensemble** de quatre bagues "chevalières" en or 750 millièmes, chacune décorée au centre d'une plaque en or uni.
Tour de doigt : 60 - 60 1/2 - 62 et 64
Poids brut total : 23,4 g 400/600 €
- 162 Deux bagues** en or jaune 750 millièmes, chacune monogrammée au centre.
(Usures).
Tour de doigt : 53 et 58
Poids brut total : 23,4 g 350/450 €
- 163 Collier tubogaz** en or jaune 750 millièmes souple, les maillons en chute. (Bosses).
Longueur : 40 cm environ
Poids brut : 41,9 g 700/900 €
- 164 Pendentif** médaille en or jaune 750 millièmes gravé et de forme ronde.
Hauteur : 3 cm
Poids brut : 12,2 g 150/200 €
- 165 Bracelet articulé** en or jaune 750 millièmes retenant en pampille cinq pièces en or.
Longueur : 18,7 cm
Poids brut : 69,7 g 1 000/1 500 €
- 166 Lot** de trois bagues en or jaune 750 millièmes, chacune sertie d'une demi-perle ou pierre d'imitation blanche.
Poids brut : 4,2 g 60/80 €
- 167 Bracelet articulé** en or jaune 750 millièmes, les maillons de forme ovale. On y joint un porte-clé également en or jaune 750 millièmes orné d'une pièce en or de 10 Francs.
Longueur : 22,5 cm
Poids brut : 20,0 g 350/450 €
- 168 Lot** de bijoux fantaisie en métal ornés de pierre d'imitation comprenant : paires de boucles d'oreilles, bracelet, broches et bague.
(Accidents et manques). 20/30 €
- 169 Lot** en or jaune 750 millièmes comprenant :
- deux paires de boucles d'oreilles, système pour oreilles percées
- deux épingles de cravate, une ornée de diamants taillés en rose.
(Usures).
Poids brut : 5,7 g
On y joint une broche et paire de boucles d'oreilles en métal. 80/150 €
- 170 Bracelet** de montre souple en or jaune 750 millièmes tressé.
Longueur : 16 cm
Poids brut : 49,6 g 800/1 200 €
- 171 Collier** draperie en or jaune 750 millièmes, les maillons de forme lancéolée godronnés.
Longueur : 42 cm
Poids : 38.7 g 600/800 €



156



159

163



157



158



160



162



161



164



165

- 172 Montre bracelet de dame** en or jaune 750 millièmes, la montre de forme coussin, cadran doré, chiffres arabes, bracelet souple en or tressé. Mouvement mécanique.
Longueur : 16,5 cm
Poids brut : 59,5 g
Avec un écrin de la Maison PIAGET.
(Révision à prévoir, sans garantie). 900/1 100 €
- 173 LONGINES**
Montre bracelet de dame en or jaune 750 millièmes, la montre de forme carrée, cadran émaillée gris, index bâtonnets, bracelet souple gravé. Mouvement mécanique. Signé sur le cadran et le mouvement.
(Usures. Révision à prévoir, sans garantie)
Longueur : 18 cm
Poids brut : 39,4 g 500/700 €
- 174 Montre bracelet de dame** en or jaune 750 millièmes, la montre de forme ronde, cadran émaillé blanc, chiffres arabes, les attaches à décor de nœud de ruban, bracelet tubogaz. Mouvement mécanique.
Signée DREFFA sur le cadran.
Longueur : 17,5 cm
Poids brut : 31,9 g
(Révision à prévoir, sans garantie). 300/500 €
- 175 Montre bracelet de dame** en or gris 750 millièmes, la montre de forme rectangulaire, cadran émaillé, chiffres arabes pour les heures, chemin de fer pour les minutes, tour de cadran orné de diamants ronds et saphirs calibrés, bracelet souple en or. Mouvement mécanique signé C.H. MEDYLAN.
Signée TIFFANY & Co sur le cadran.
(Usures)
Poids brut : 22,6 g 600/900 €
- 176 Montre bracelet de dame** en or gris 750 millièmes, la montre de forme ronde, cadran émaillé gris, index pour les heures, tour de lunette orné de diamants ronds taillés en 8/8, bracelet souple en or. Mouvement mécanique.
Signé sur le cadran, fond et mouvement (bracelet faussé).
Longueur : 17,5 cm
Poids brut : 39,1 g
(Révision à prévoir, sans garantie). 450/550 €
- 177 Montre bracelet de dame** en or gris 750 millièmes, la montre de forme ronde, cadran émaillé gris, index bâtonnets, tour de lunette orné de diamants ronds de taille brillant, bracelet souple en or tressé. Mouvement mécanique.
Signé LUZ GENEVE sur le cadran.
Longueur : 17,5 cm
Poids brut : 63,9 g 900/1 200 €
- 178 Montre bracelet de dame** en argent 925 millièmes et or gris 750 millièmes, la montre de forme ronde, cadran émaillé crème à décor rayonnant, chiffres arabes pour les heures, chemin de fer pour les minutes, tour de lunette orné de diamants taillés en rose, bracelet souple tressé. Mouvement mécanique.
(Usures - Révision à prévoir, sans garantie).
Poids brut : 19,9 g 80/120 €
- 179 JAEGER LECOULTRE**
Montre bracelet de dame en or jaune 750 millièmes, la montre de forme ronde, cadran émaillé crème, index pour les heures, bracelet souple en or. Mouvement mécanique.
(Accident au verre, révision à prévoir, sans garantie).
Longueur : 19 cm
Poids brut : 23,5 g 250/350 €
- 180 Montre bracelet de dame** en or jaune 750 millièmes, la montre de forme carrée, cadran émaillé jaune, bracelet souple tressé. Mouvement mécanique. Signé sur le cadran et le mouvement.
(Accidents - révision à prévoir, sans garantie)
Longueur : 16,2 cm environ
Poids brut : 32,2 g 400/600 €
- 181 Montre bracelet de dame** en or jaune 750 millièmes, la montre de forme carrée, index bâtonnets pour les heures, bracelet articulé en or amati. Mouvement mécanique.
(Usures - manques au verre - révision à prévoir, sans garantie)
Longueur : 18 cm
Poids brut : 56,8 g 600/800 €
- 182 Montre bracelet de dame** en or jaune 750 millièmes, la montre de forme rectangulaire, chiffres arabes, bracelet souple tressé.
(Accidents, ne fonctionne pas).
Longueur : 17 cm
Poids brut : 26,3 g
On y joint une boîte de montre en or jaune 750 millièmes, avec une partie de bracelet. (Accidents et manques).
Poids brut : 9,8 g
et un briquet en métal doré signé DUPONT. (Usures) 300/500 €
- 183 Montre de dame** en or jaune 750 millièmes, le fond gravé, cadran émaillé blanc, chiffres romains pour les heures, remontage à clé par le fond, échappement à cylindre, la bélière retenant une chaînette et une clé de montre également en or jaune 750 millièmes et métal. (Fêles et manques).
Diamètre : 3,2 cm
Poids brut : 24,4 g
On y joint deux clés de montre et un porte-mine en métal. 150/200 €
- 184 Lot de deux montres de dame** en or jaune 750 millièmes, les montres de forme ronde ou carrée, bracelets souples. Mouvements mécanique et quartz. (Usures).
Poids brut total : 45,9 g
On y joint une montre SWATCH.
(Révision à prévoir, sans garantie). 400/500 €
- 185 Montre bracelet de dame**, la montre de forme rectangulaire en or jaune 750 millièmes, cadran émaillé, chiffres arabes, bracelet en cuir, remontoir en métal, mouvement mécanique.
(Accident - révision à prévoir, sans garantie)
Poids brut : 12,3 g 30/40 €



172



173



174



175



176



177



178



179



180



181

186 HERMES, modèle "Arceau".

Montre bracelet de dame, la montre de forme ronde en métal et métal doré, cadran émaillé crème, chiffres arabes, bracelet en cuir, le fermoir boucle à ardillon en métal doré. Mouvement à quartz.

Signé sur le cadran, fond et mouvement.

Diamètre : 2,5 cm

(Vendue en l'état. Révision à prévoir, sans garantie) 200/300 €

187 OMEGA, modèle "de Ville"

Montre bracelet d'homme de forme ronde en métal doré, cadran émaillé gris, index bâtonnets pour les heures, guichet dateur à trois heures, trotteuse centrale, bracelet en cuir, le fermoir boucle à ardillon en métal doré. Mouvement à quartz.

Signé sur le cadran, fond et mouvement.

(Prévoir changement de pile, sans garantie) 100/150 €

188 OMEGA, Speedmaster

Chronographe bracelet en acier et or. Boîtier avec fond fermeture à pression, lunette avec graduation tachymètre. Cadran blanc avec trois compteurs pour l'indication des 12 heures, 30 minutes et des secondes, minuterie chemin de fer avec la graduation 1/5e de seconde. Mouvement automatique. Bracelet NATO.

Diam. 39 mm

Avec un écrin OMEGA (Accidenté)

On y joint deux bracelets en métal et métal doré, la boucle déployante siglée du logo OMEGA.

(Vendue en l'état, traces d'usures d'usage, mouvement fonctionne mais prévoir une révision d'usage, sans garantie) 700/1 000 €

Pour ce lot, la SC E & S PORTIER est assistée d'Ader Watches, expert SFEP, 10 Place Vendôme, 75001 PARIS.

189 OMEGA, Constellation

Montre bracelet en or 750 millièmes. Boîtier avec fond vissé. Cadran argenté avec index bâtons appliqués, trotteuse centrale, date/jour à guichet et minuterie chemin de fer. Mouvement automatique, Cal. 751. (manque l'ardillon de la boucle)

Diam. 35 mm

Poids. 49,9 g

(Vendue en l'état, larges traces d'usures d'usage, mouvement fonctionne mais prévoir une révision d'usage, sans garantie) 400/600 €

Pour ce lot, la SC E & S PORTIER est assistée d'Ader Watches, expert SFEP, 10 Place Vendôme, 75001 PARIS.

190 CARTIER, collection "Must-Tank"

Montre bracelet, la montre de forme rectangulaire en vermeil 925 millièmes, cadran émaillé jaune, chiffres romains pour les heures, chemin de fer pour les minutes, les aiguilles en acier bleui, bracelet en cuir, le fermoir boucle à ardillon en métal doré. Mouvement à quartz.

(Traces d'oxydation, usures au bracelet. Révision à prévoir, sans garantie).

Signée et numérotée.

Poids brut : 19,3 g

Avec une copie de facture de révision, garantie internationale d'intervention et housse de la Maison CARTIER. 200/300 €

191 CHAUMET

No. 121-4207.

Montre bracelet en acier et diamants. Boîtier avec fermeture à vis et lunette sertie de diamants. Cadran nacré avec index diamants. Mouvement à quartz. Boucle ardillon en acier siglée. Un bracelet en satin supplémentaire.

Dim. 19 x 30 mm

(Vendue en l'état, peu de traces d'usures d'usage, mouvement fonctionne, sans garantie)

Pour ce lot, la SC E & S PORTIER est assistée d'Ader Watches, expert SFEP, 10 Place Vendôme, 75001 PARIS. 400/600 €

192 JAEGER LE COULTRE

Reverso. No. 1610648.

Montre bracelet réversible en or et acier. Boîtier en or gravé avec des initiales au dos en lettres anglaises. Cadran deux tons avec chiffres arabes. Mouvement à quartz. Boucle déployante en acier siglée.

Dim. 19 x 33 mm

Poids. 24,6 g

(Vendue en l'état, larges traces d'usures d'usage, cadran avec craquelures, mouvement fonctionne mais prévoir une réparation d'usage, sans garantie).

300/500 €

Pour ce lot, la SC E & S PORTIER est assistée d'Ader Watches, expert SFEP, 10 Place Vendôme, 75001 PARIS.

193 TAG HEUER

Montre bracelet de dame en métal et métal doré, la montre de forme ronde, cadran émaillé blanc, index pour les heures, trotteuse centrale, tour de lunette chiffré tournant, bracelet articulé, le fermoir à boucle déployante. Mouvement à quartz.

(Prévoir révision - sans garantie). 100/200 €

194 ROLEX

Lady Datejust. Ref. 6517

Montre bracelet de dame en or 750 millièmes. Boîtier rond, couronne et fond vissé. Cadran doré avec index bâtons appliqués, trotteuse centrale, date à guichet et minuterie chemin de fer. Mouvement automatique, Cal. 1130, 26 rubis, certifié chronomètre. Bracelet en or avec boucle déployante signée.

Diam. 25 mm

Poids. 49,3 g

(Vendue en l'état, traces d'usures d'usage, les numéros de série sont illisibles entre les anses, mouvement fonctionne mais prévoir une révision d'usage, sans garantie)

Pour ce lot, la SC E & S PORTIER est assistée d'Ader Watches, expert SFEP, 10 Place Vendôme, 75001 PARIS. 1 000/1 500 €

195 Montre-bracelet de dame, la montre de forme ronde en or jaune 750 millièmes, cadran émaillé jaune, chiffres arabes pour les heures, bracelet en cuir noir, le fermoir boucle à ardillon en or jaune 750 millièmes. Mouvement mécanique.

Signée Universal Genève sur le cadran et le mouvement.

Signée Fontana sur le fond.

Poids brut : 18,2 g

(Révision à prévoir, sans garantie) 200/300 €

196 Lot divers comprenant : deux paires de boutons de manchettes en or 750 millièmes (Poids brut : 6,6 g), un fermoir de collier en or gris 585 millièmes (Poids brut : 1,0 g, manque le cliquet) et un pendentif coeur en verre et métal, etc... 30/50 €



186



187



188



189



193



192



191



190



194

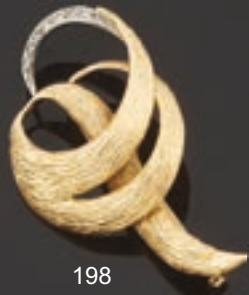


195

- 197 Collier** articulé en or jaune 750 millièmes ajouré, décoré de motifs fleurettes en chute.
 Longueur : 41,9 cm
 Poids brut : 80,7 g 1 400/1 800 €
- 198 Broche** en or jaune 750 millièmes gravé et platine 850 millièmes à décor d'enroulement ornée d'une ligne de diamants ronds taillés en 8/8 en chute.
 Hauteur : 4,5 cm
 Poids brut : 8,4 g 150/200 €
- 199 Bague** en or jaune 750 millièmes de forme géométrique, le centre orné de deux lignes de diamants ronds de taille brillant.
 Tour de doigt : 55
 Poids brut : 10,0 g 100/150 €
- 200 Bracelet** articulé en or jaune 750 millièmes, les maillons de forme rectangulaire ajourée.
 Longueur : 16,5 cm
 Poids brut : 8,1 g 150/200 €
- 201 Bague** en or jaune 750 millièmes, ornée au centre d'un diamant rond de taille brillant dans un double entourage de saphirs et diamants ronds. (Manque au diamant principal).
 Tour de doigt : 56
 Poids brut : 2,8 g 50/80 €
- 202 Bracelet** large et souple en or jaune 750 millièmes, les maillons entrelacés. (Fermoir à réviser).
 Longueur : 18,9 cm
 Poids brut : 66,3 g 1 200/1 500 €
- 203 Clip de revers** en or jaune 750 millièmes, de forme ronde, orné d'émeraudes, certaines gravées, saphirs cabochons et turquoises. (Egrisures).
 Hauteur : 3,4 cm
 Poids brut : 17,2 g 300/400 €
- 204 Bracelet** ruban souple en or jaune 750 millièmes orné au centre d'un saphir coussin dans un entourage de diamants coussin de taille ancienne.
 Travail français vers 1890/1900.
 Poids brut : 53,3 g 1 000/1 500 €



198



199

197



201



202



200



203



204



- 205 Ensemble** de cinq bagues en or gris 750 millièmes chacune ornée de diamants ronds de taille brillant ou taillés en 8/8. (Egrisures).
Tour de doigt : 52 - 53 1/2 - 54 et 55
Poids brut : 16,9 g 300/500 €
- 206 Paire de pendants d'oreilles** en argent 925 millièmes ajourés, chacun décoré d'un motif quadrilobé et rond entièrement serti de diamants ronds taillés en roses. Système pour oreilles percées.
Hauteur : 5,8 cm
Poids brut : 7,2 g 150/250 €
- 207 Deux bagues** en or 750 millièmes et argent 925 millièmes, chacune ornée d'une ligne de diamants taillés en roses. (Egrisures et manques à certaines pierres).
XIXème siècle.
Tour de doigt : 57 et 59
Poids brut : 2,7 g 80/120 €
- 208 Lot** de deux bagues en or gris 750 millièmes et platine 850 millièmes, chacune ornée d'un diamant rond ou coussin de taille ancienne. (Egrisures).
Tour de doigt : 52 et 59
Poids brut : 3,2 g 50/80 €
- 209 Broche** en or bas titre (ET) ajouré à décor de feuillages partiellement sertie de diamants taillés en roses, l'épingle en métal. (Egrisures et manques).
Longueur : 4,5 cm
Poids brut : 10,2 g 30/50 €
- 210 Bague** en or jaune 750 millièmes et argent 925 millièmes, le centre de forme losangique orné d'un spinelle synthétique bleu dans un double entourage de marcassites. L'anneau gravé d'un envoi "Chaque jour je suis plus proche" en russe.
(Egrisures et manque une pierre).
Tour de doigt : 55
Poids brut : 5,4 g 70/100 €
- 211 Bracelet articulé** en or gris 750 millièmes, le centre décoré de petites fleurettes.
Longueur : 18 cm
Poids brut : 36,3 g 600/900 €
- 212 Ensemble** de trois bagues en or 750 millièmes, chacune ornée de pierres d'imitation. (Egrisures).
Pour de doigt : 53 - 55 et 56
Poids brut : 9,3 g 120/180 €
- 213 Ensemble** de deux bagues en or jaune 750 millièmes et deux bagues en or 585 millièmes, chacune ornée de diamants, pierres d'imitation ou pierre ornementale. (Egrisures).
Tour de doigt : 54 1/2 - 56 et 57 1/2
Poids brut total : 15,1 g 120/180 €
- 214 Bracelet articulé** en or 750 millièmes de deux tons, les maillons rectangulaires. (Usures)
Longueur : 18,5 cm
Poids brut : 14,1 g 200/300 €
- 215 Lot** en métal et argent 925 millièmes comprenant :
- paire de boutons de manchettes émaillés
- deux épingles de cravate
- deux broches
- un bracelet, un collier, deux boîtes, un étui à cigarettes ...
Poids brut de l'argent : 25,2 g 50/100 €
- 216 Lot** en or jaune 750 millièmes comprenant :
- six paires de boucles d'oreilles
- un bracelet
- un pendentif "poisson"
- deux broches
- deux boutons de col ornés de nacre et diamants et
- une boucle d'oreille.
(Accidents et manques)
Poids brut total : 29,0 g 250/350 €



205



206



207



209



208



210



211

- 217 Bague** en or jaune 750 millièmes, le chaton de forme cœur à décor d'un quadrillage, orné de petites perles de culture.
Tour de doigt : 53 1/2
Poids brut : 18,2 g 300/500 €
- 218 Bague** en or jaune 750 millièmes ajouré, le centre à décor de trois anneaux.
Tour de doigt : 52
Poids brut : 12,5 g 250/350 €
- 219 Bague** en or jaune 750 millièmes ornée d'une pièce en or. (Usures).
Tour de doigt : 58
Poids brut : 6,9 g 100/150 €
- 220 Bracelet** deux rangs articulés en or jaune 750 millièmes supportant en pampille sept pièces diverses en or.
Poids brut : 98,5 g 1 200/1 500 €
- 221 Bracelet** articulé en or jaune 750 millièmes, les maillons entrelacés.
Longueur : 18,2 cm
Poids brut : 18,2 g 300/500 €
- 222 Bracelet** articulé en or jaune 750 millièmes, les maillons gourmette limés.
Longueur : 22,5 cm
Poids brut : 49,0 g 700/900 €
- 223 Alliance** en or jaune 750 millièmes entièrement sertie de diamants ronds de taille brillant.
Tour de doigt : 51
Poids brut : 1,6 g 80/150 €
- 224 Bague** en or jaune 750 millièmes, ornée d'un rubis traité de forme ovale entre des petits diamants ronds de taille brillant.
Tour de doigt : 53
Poids brut : 3,4 g 50/80 €
- 225 Bague** en or jaune 750 millièmes, le centre orné de rubis, saphirs, émeraudes et pierres d'imitation. (Manque une pierre).
Tour de doigt : 53 1/2
Poids brut : 6,0 g 100/150 €
- 226 Bague** en or jaune 750 millièmes ornée d'une pierre d'imitation rouge. (Egrisures).
Tour de doigt : 56
Poids brut : 3,3 g 50/80 €
- 227 Bracelet** articulé en or jaune 750 millièmes articulé en or jaune 750 millièmes, les maillons double de forme ovale entrelacés. (Usures).
Poids brut : 13,9 g 200/300 €
- 228 Médaille** en or jaune 750 millièmes de forme ronde, le verso gravé d'une inscription. (Usures).
On y joint un bracelet d'enfant en or jaune 750 millièmes. (Accidents).
Poids brut : 5,1 g 70/100 €
- 229 Collier** articulé en or jaune 750 millièmes retenant au centre un motif à décor de torsade orné de rubis et diamants ronds de taille brillant. (Usures).
Longueur : 54 cm
Poids : 3,0 g 60/80 €



217



218



219



220



221

222



223



224



225

- 230 Collier** deux brins souple en or 750 millièmes tressé retenant en pendentif un motif de forme cabochon en or martelé. La bélière et les attaches ornées de diamants.
 Longueur : 37,5 cm
 Poids brut : 66,0 g
 Modèle à rapprocher de la collection "Pierre d'Or" de CHAUMET.
 Avec un écrin de la Maison CHAUMET. 1 200/1 800 €
- 231 Collier** articulé en or jaune 750 millièmes décoré de boules d'or en chute.
 Longueur : 41,5 cm
 Poids brut : 8,5 g 150/200 €
- 232 Bracelet** rigide ouvrant en or jaune 750 millièmes, le centre décoré de trois motifs rectangulaires en or amati et orné de petits diamants ronds taillés en 8/8.
 Diamètre intérieur : 5,5 cm
 Poids brut : 13,4 g 250/300 €
- 233 Bague** en or jaune 750 millièmes ornée au centre d'une opale ovale cabochon sertie clos. (Egrisures).
 Tour de doigt : 55
 Poids brut : 11,2 g 180/250 €
- 234 Bague** en or jaune 750 millièmes à décor de feuillages ornée d'émeraudes rondes. (Egrisures).
 Tour de doigt : 54
 Poids brut : 7,8 g 120/180 €
- 235 Bracelet** articulé en or jaune 750 millièmes, les maillons ajourés ornés de boules ornementales vertes.
 Longueur : 18 cm
 Poids brut : 8,6 g 50/80 €
- 236 Bague "Toi & Moi"** en or jaune 750 millièmes, ornée d'un saphir et d'une émeraude de forme poire entre des lignes de diamants rectangulaires et ronds de taille brillant. (Manque deux pierres et égrisures).
 Tour de doigt : 54.
 Poids brut : 4,8 g. 700/1 000 €
- 237 Bague "Toi et Moi"** en or jaune 750 millièmes, le centre orné de deux petits pavages de diamants ronds de taille brillant et taillés en 8/8. (Egrisures).
 Tour de doigt : 54
 Poids brut : 4,7 g 70/100 €



230

235



231



232



233



234



235



237



236

- 238 COLLIER** de cent-neuf perles de culture en chute, le fermoir en or jaune 750 millièmes.
 Diamètre des perles : 3,00/3,50 à 6,50/7,00 mm
 Longueur : 52 cm
 On y joint trois perles de culture. 60/100 €
- 239 Collier** de cent-vingt-six perles de culture ou fines en chute, le fermoir en or gris 750 millièmes orné d'un diamant rond. (Manque au diamant).
 Diamètre des perles : 1,50/2,00 à 6,00/6,50 mm
 Longueur : 56 cm
 Poids brut : 9 g 100/150 €
- 240 Deux colliers** de perles de culture en chute, un composé de perles d'imitation, les fermoirs en métal.
 Diamètre des perles : 4,50/5,00 à 8,00/8,50 mm et 10,50/11,00
 à 12,50/13,00 mm
 Longueur : 51,5 cm et 49,5 cm 100/150 €
- 241 Collier** deux rangs de cinquante-trois et cinquante-trois perles de culture en chute, le fermoir en or gris 750 millièmes, orné de deux diamants de taille ancienne, de diamants taillés en rose et saphirs calibrés. (Accident au fermoir).
 Diamètre des perles : 9,00/9,50 à 5,00/5,50 mm et
 8,50/9 à 4,50/5,00 mm 400/600 €
- 242 Bague** trois anneaux en or jaune 750 millièmes ornée de perles de culture, rubis et pierre d'imitation rouge. (Manque des perles).
 Tour de doigt : 56
 Poids brut : 2,7 g 30/50 €
- 243 Paire de boucles d'oreille** en or 750 millièmes de deux tons, chacune ornée d'une perle fine ou de culture dans un entourage de diamants taillés en rose. Système pour oreilles percées. (Usures).
 Hauteur : 1,5 cm
 Poids brut : 4,4 g 50/80 €
- 244 Broche** barrette en or jaune 750 millièmes ornée d'une ligne de diamants taillés en rose alternés de petites perles fines ou perles de culture. (Accident et manque un diamant).
 Longueur : 6,9 cm
 Poids brut : 4,1 g 80/120 €
- 245 Lot** de perles de culture et perles d'imitation, comprenant :
 bracelet, deux colliers, une bague et une paire de boucles d'oreilles. (Accidents et manque). 20/30 €
- 246 Ensemble** de bijoux en métal ornés de pierres fines et pierres d'imitation comprenant :
 bracelets, bagues, broches, pendentif et pierres ornementales sur papier. (Accidents et manques). 30/50 €
- 247 Lot** de quatre alliances en or jaune 750 millièmes uni, trois gravées d'une inscription à l'intérieur.
 Poids brut : 17,4 g 300/500 €



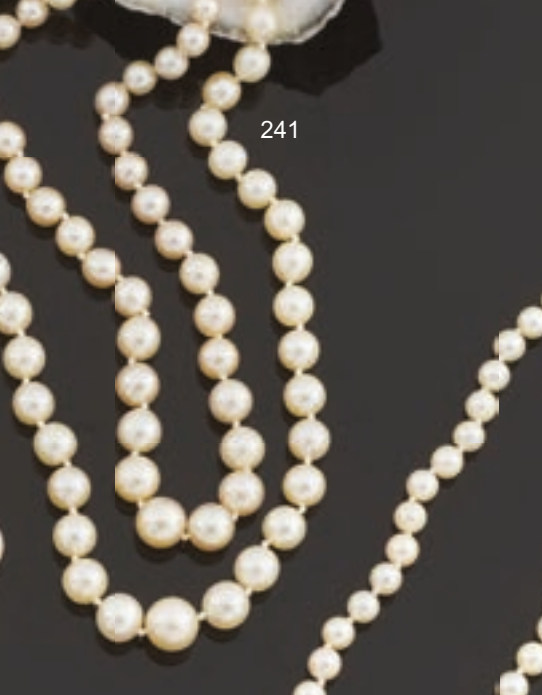
238



240



241



239



240



242



243



244

248 Georg JENSEN

Bracelet rigide ouvert en argent 925 millièmes, le centre orné d'un cabochon d'hématite. Signé.

Diamètre intérieur : 6,2 cm

Poids brut : 62,5 g 80/150 €

249 ZOLOTAS

Parure en argent 925 millièmes martelé et or jaune 750 millièmes à décor d'enroulement comprenant :

un bracelet rigide ouvrant (Diamètre intérieur : 5,5 cm) et

une paire de boucles d'oreilles, système à pince.

Poids brut total : 114,7 cm

Signée sur tous les éléments. 200/300 €

250 Bague en argent 925 millièmes de forme géométrique ornée de pierres d'imitation blanches et rouges.

Tour de doigt : 55

Poids brut : 8,6 g 10/20 €

251 Bague en or gris 750 millièmes à décor d'enroulements ornée d'une ligne de saphirs calibrés entre des diamants ronds taillés en 8/8.

Tour de doigt : 56 1/2

Poids brut : 4,2 g 70/100 €

252 Bague en platine 850 millièmes, le centre de forme bombée ornée d'une améthyste entre des diamants ronds de taille brillant.

(Marque de mise à grandeur et égrisures).

Tour de doigt : 55 1/2

Poids brut : 11,6 g 180/250 €

253 Bague en or gris 750 millièmes, ornée au centre de deux pierres vertes entre deux diamants navettes et un pavage de diamants ronds. (Sertissage à revoir, égrisures et manques à certaines pierres).

Tour de doigt : 56

Poids brut : 7,3 g 100/150 €

254 Sautoir articulé en argent 925 millièmes, les maillons de forme ovale gravés.

Longueur : 80 cm

Poids brut : 43,0 g 30/40 €

255 Ensemble de cinq bagues en or 750 millièmes et/ou platine 850 millièmes, chacune ornée de diamants ronds. (Egrisures)

Tour de doigt : 54 1/2 - 55 - 55 1/2 et 57 1/2

Poids brut : 11,7 g 200/300 €

256 Bracelet tubogaz en or jaune 585 millièmes et argent 925 millièmes gravé à décor de torsade.

Longueur : 19 cm

Poids brut : 26,2 g 150/250 €

257 Ensemble de trois paires de boucles d'oreilles en or jaune 750 millièmes et métal, ornées de diamants taillés en roses et perles de culture, systèmes pour oreilles percées.

Poids brut total : 5,2 g 40/80 €

258 Deux bracelets articulé en argent 925 millièmes, les maillons entrelacés.

Poids brut : 126,7 g

On y joint un collier en métal doré. 40/50 €

259 Ensemble de trois colliers articulés en or gris 750 millièmes et platine 850 millièmes, deux ornés de petites perles de culture.

Poids brut : 6,0 g 70/100 €

260 Lot de quatre petits diamants de taille ancienne sur papier.

Poids : 0,58 ct 50/100 €

261 Lot en or 750 millièmes ou monté en or et métal comprenant : épingle de nourrice, alliances, monture de bague, etc...

Poids brut total : 48 g 400/500 €



248



249



250



251



252



253



255



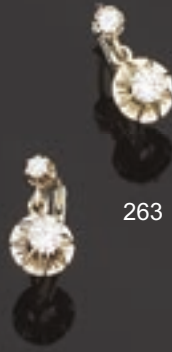
256

254

- 262 Broche** plaque en platine 850 millièmes à décor de fleurettes, ornée au centre d'une citrine entre des diamants ronds de taille ancienne et taillés en roses, l'épingle en or gris 750 millièmes.
(Egritures)
Longueur : 4,5 cm
Poids brut : 18,3 g 400/600 €
- 263 Paire de boucles d'oreilles** en or gris 750 millièmes, chacune ornée de deux diamants de taille brillant, un plus important en pampilles. Système pour oreilles percées.
Hauteur : 1,3 cm
Poids brut : 2,5 g
Avec un écrin. 120/180 €
- 264 Broche** en or gris 750 millièmes à décor de fleur ornée de grenats, pierres d'imitation et diamants ronds de taille brillant.
Hauteur : 4,2 cm
Poids brut : 7,5 g 80/100 €
- 265 Bague** en or gris 750 millièmes ornée d'un diamant rond de taille brillant serti clos.
Tour de doigt : 57 1/2
Poids brut : 0,6 g 40/60 €
- 266 Bague** en or gris 750 millièmes ornée au centre d'un rubis coussin dans un entourage de diamants rectangulaires et topazes.
Tour de doigt : 49 1/2
Poids brut : 8,4 g 500/800 €
- 267 Alliance** en or gris 750 millièmes entièrement sertie de diamants ronds de taille brillant. (L'intérieur gravé d'un envoi).
Tour de doigt : 46
Poids brut : 0,7 g 60/80 €
- 268 Bague** en platine 850 millièmes ornée au centre d'un diamant rond de taille brillant serti clos dans un entourage de vingt diamants ronds également de taille brillant.
(Manques à la monture).
Tour de doigt : 46
Poids brut : 6,3 g 300/500 €
- 269 Broche** barrette en or 750 millièmes de deux tons, ornée au centre d'un diamant rond de taille ancienne entre deux diamants ronds de taille ancienne aux extrémités.
Longueur : 7 cm
Poids brut : 5,2 g 300/500 €
- 270 Élément** de chaîne giletère en platine décoré d'un ruban, le centre figurant une boucle de ceinture ornée de diamants taillés en rose.
Hauteur : 12 cm
Poids brut : 9,0 g 70/100 €
- 271 Alliance** en or gris 750 millièmes entièrement sertie d'une ligne de vingt-deux diamants ronds de taille brillant. (Petit manque à un diamant).
Tour de doigt : 58 1/2
Poids brut : 3,5 g 100/150 €
- 272 Broche** en or gris 585 millièmes partiellement amati, à décor de feuillages et ornée de petits saphirs. (Egritures).
Hauteur : 4 cm
Poids brut : 5,1 g 50/70 €
- 273 Bague** en or gris 750 millièmes, de forme géométrique ornée au centre d'un diamant rond de taille brillant.
Tour de doigt : 55
Poids brut : 7,2 g 100/150 €
- 274 Bague** en or gris 750 millièmes de forme géométrique ornée au centre d'une pierre d'imitation bleue de forme rectangulaire à pans coupés dans un entourage de diamants taillés en roses.
(Egritures).
Tour de doigt : 56
Poids : 2,7 g 80/150 €



262



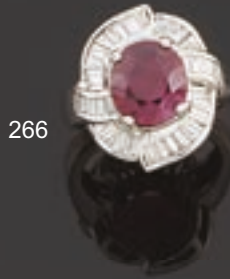
263



264



265



266



267

268



269



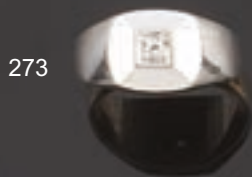
270



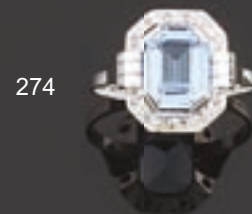
271



272



273



274

- 275 Broche** en or jaune 750 millièmes de forme ronde, ornée au centre d'une pierre d'imitation violette. (Egrisures).
Hauteur : 3,1 cm
Poids brut : 5,6 g 50/80 €
- 276 Bague** en or jaune 750 millièmes gravée à décor de torsade et boules d'or, ornée au centre d'une améthyste ovale. (Egrisures).
Tour de doigt : 52 1/2
Poids brut : 16,6 g 180/250 €
- 277 Bague** "Toi et Moi" en or jaune 750 millièmes ornée de deux améthystes entre deux pavages de diamants ronds de taille ancienne. (Sertissage à revoir).
Tour de doigt : 49 1/2
Poids brut : 8,5 g 120/180 €
- 278 Collier** articulé en or jaune 750 millièmes retené en pendentif une pierre de synthèse violette.
Longueur : 47,5 cm
Poids brut : 10,8 g 100/150 €
- 279 Collier** souple en or jaune 750 millièmes tressé en chute, le fermoir orné de diamants ronds de taille brillant.
Longueur : 39,5 cm
Poids brut : 29,0 g 500/800 €
- 280 Bracelet** huit rangs de boules de grenats et pierres rouges, le fermoir en or 750 millièmes. (Accident).
Longueur : 19 cm
Poids brut : 55,1 g 40/60 €
- 281 Pendentif** orné d'une améthyste facettée figurant un œuf, la bélière ornée de diamants taillés en rose. (Égrisure).
Hauteur : 2,5 cm
Poids brut : 4,6 g 40/60 €
- 282 Bague** en or jaune 750 millièmes entièrement gravé à décor de fleurettes et ornée au centre d'une améthyste ovale. (Accident à la monture).
Tour de doigt : 57
Poids brut : 5,6 g 80/120 €
- 283 Lot** en or jaune 750 et 375 millièmes comprenant : montre bracelet, deux alliances, deux bracelets, une bague et débris.
Poids brut de l'or 18 ct : 22,5 g
Poids brut de l'or 14 ct : 2,9 g
On y joint une broche en métal doré. 180/250 €



276

277

275



280



281



279



278



282

- 284 Pin's** en or jaune 750 millièmes à décor de tulle et orné de trois diamants ronds de taille brillant, le système de fixation en métal.
Hauteur : 2,5 cm
Poids brut total : 5,1 g 60/90 €
- 285 Bague** en or jaune 750 millièmes ornée au centre d'un cabochon de jade serti clos.
Tour de doigt : 60
Poids brut : 4,0 g 100/150 €
- 286 Broche** en or jaune 750 millièmes partiellement amati figurant un poisson, l'œil orné d'une pierre rouge cabochon.
Longueur : 3,8 cm
Poids brut : 11,3 g 200/300 €
- 287 Bague** en or jaune 750 millièmes ornée d'une turquoise de forme cabochon.
Tour de doigt : 53
Poids brut : 6,8 g 70/100 €
- 288 Deux pendentifs "œuf"** entièrement émaillés bleu et blanc, les montures en or 585 millièmes. (Manques à l'émail).
Poids brut : 6,6 g
Hauteur : 1,7 cm environ 40/60 €
- 289 Bracelet rigide ouvrant** en jade, la monture en or jaune 750 millièmes. (Accidents).
Diamètre intérieur : 6,2 cm
Poids brut : 83,2 g 120/180 €
- 290 Broche** en or jaune à décor de feuillages partiellement émaillé vert et ornée de petites perles de culture ou fines, certaines en pampilles. (Manques).
Hauteur : 5,2 cm 500/600 €
- 291 Bague** en or jaune 750 millièmes, le centre ajouré et gravé à décor de chimère. (Fissure).
Tour de doigt : 55
Poids brut : 7,3 g 100/150 €
- 292 Lot** comprenant : une petite boussole, pierre ornementales dont jade, une pièce de 50 cent Napoléon III et de petits diamants sur papier taillés en roses et de taille ancienne. (Accidents et manques). 50/100 €
- 293 Deux boutons** de col en or jaune 750 millièmes, chacun de forme ronde et orné de micro-mosaïque à décor d'oiseaux.
Poids brut : 7,8 g
On y joint un lot de boutons de col et de chemise en métal orné de pierres d'imitation. (Accidents et manques). 150/250 €
- 294 Broche** en or jaune 585 millièmes, ornée de boules de corail, certaines en pampille. (Accidents et manques).
Hauteur : 6,5 cm
Poids brut : 17,4 g 40/60 €
- 295 Collier** articulé en or jaune 750 millièmes, les maillons plats. (Accidents).
Poids brut : 25,1 g 450/500 €
- 296 Bague** en or jaune 585 millièmes, ornée d'une pierre verte de forme cabochon.
Tour de doigt : 48 1/2.
Poids brut : 2,1 g
On y joint une paire de pendants d'oreilles en or jaune 585 millièmes.
Système pour oreilles percées. Poids brut : 4 g 40/60 €



284



286



285



287



288



290



289



291

297 Collier articulé en or jaune 750 millièmes retenant en pendentif une médaille représentant le Christ en relief. Longueur : 79 cm. Poids brut : 22,4 g	300/500 €
298 FRED Paire de boucles d'oreilles en or jaune 750 millièmes, chacune ornée de saphirs poires et diamants ronds de taille brillant. Système à pinces. (Egrisures). Hauteur : 2,2 cm. Poids brut : 8,9 cm	1 000/1 500 €
299 Diamant sur papier de forme ronde et de taille ancienne, pesant 0,75 ct.	600/1 000 €
300 Diamant sur papier de forme ronde et de taille brillant pesant : 0,78 ct.	500/800 €
301 Collier articulé en or jaune 750 millièmes retenant en pendentif un motif également en or jaune 750 millièmes, figurant un serpent, la tête ornée d'une pierre bleue, le corps serti de diamants taillés en roses. (Egrisures). Longueur : 47 cm. Poids brut : 8,0 g	150/250 €
302 Bague en or jaune 585 millièmes et argent 925 millièmes, le centre à décor d'enroulements ornée d'un saphir jaune ovale entre deux lignes de diamants ronds taillés en 8/8. Tour de doigt : 48 1/2 Poids brut : 3,0 g	70/100 €
303 Bague en or jaune 750 millièmes ornée de pierres d'imitation blanche, celle du centre plus important. Tour de doigt : 54 Poids brut : 1,5 g	20/30 €
304 Collier articulé en or jaune 750 millièmes à décor de tresse. Longueur : 39,5 cm Poids brut : 24,4 g	350/450 €
305 Bracelet articulé en or jaune 750 millièmes à décor de torsade. Longueur : 18,5 cm Poids brut : 7,3 g	100/150 €
306 Bague en or gris 585 millièmes ornée d'une topaze entre deux pavages de diamants ronds de taille brillant. (Panier légèrement faussé) Tour de doigt : 50. Poids brut : 3,5 g On y joint une bague en or 375 millièmes sertie d'une améthyste entre quatre lignes de pierres d'imitation blanches. Tour de doigt : 52 1/2. Poids brut : 1,4 g	30/50 €
307 Ensemble de huit alliances ou bagues et une boucle d'oreille en or jaune 750 millièmes. (Accidents et usures) Poids brut : 15,5 g On y joint une alliance en métal.	100/150 €
308 Lot en métal comprenant : deux montres de poche, colliers, broches, pendentifs et bagues. (Accidents).	30/50 €
309 Ensemble en or 750 millièmes et métal comprenant : un collier, deux pendentifs et une montre bracelet. (Accidents). Poids brut : 26,1 g	40/80 €



297



298



299



300



301



304



302



303



305

310	Chaîne giletère articulée en or jaune 750 millièmes, les maillons allongés ajourés. Longueur : 40 cm Poids brut : 11,3 g	180/220 €
311	Bracelet ruban souple en or jaune 750 millièmes tressé. Longueur : 18 cm Poids brut : 43,8 g	600/800 €
312	Broche en or jaune 585 millièmes et argent 925 millièmes composée de deux fleurs, chacune sertie d'un diamant de taille ancienne plus important au centre et de diamants taillés en rose. Longueur : 6 cm Poids brut : 22,0 g (Transformation, barrette rapportée).	500/700 €
313	Bracelet large rigide et ouvrant, en or jaune 750 millièmes, le centre décoré d'un motif croix orné de pierres rouges. (Usures). Diamètre intérieur : 6,5 cm Poids brut 37,7 g	500/700 €
314	Paire de boucles d'oreilles en or jaune 750 millièmes, chacune ornée de deux diamants taillés en roses, un plus important en pampille. Système pour oreilles percées. Hauteur : 1,7 cm Poids brut : 3,0 g	120/180 €
315	Bague en or jaune 750 millièmes ornée d'un quartz brun rectangulaire à pans coupés. (Egrisures) Tour de doigt : 53 1/2 Poids brut : 19,5 g	180/250 €
316	Bouton en or jaune 750 millièmes à décor de feuillage, ornés de diamants taillés en rose. Hauteur : 14 cm Poids brut : 2,1 g	30/50 €
317	Clip de revers en or jaune 750 millièmes ajouré, de forme ronde, orné au centre d'un diamant coussin de taille ancienne entre des petites perles et un décor partiellement émaillé noir, le mécanisme et les épingles en métal. (Accident à la monture, traces d'oxydation et manque à l'émail). Hauteur : 3,8 cm Poids brut : 15,7 g	80/120 €
318	Pendentif en or jaune 585 millièmes orné d'un quartz brun de forme ovale. Hauteur : 3,9 cm Poids brut : 8,1 g	70/100 €
319	Bague en or jaune 750 millièmes, le centre gravé à décor de roses et orné d'une petite perle de culture. Tour de doigt : 52 Poids brut : 3,7 g	60/90 €
320	Bague en or jaune 750 millièmes, le centre de forme losangique orné de pierres rouges et diamants taillés en rose, celui du centre plus important. Tour de doigt : 56 Poids brut : 6,1 g	500/800 €



311



318

310



316



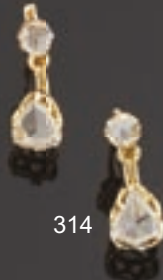
319



317



320



314



315



312



313



321 FONTANA

Clip de revers en or gris 750 millièmes et platine 850 millièmes, à décor d'enroulement orné d'une perle de culture ou perle fine dans des entourages de lignes de diamants ronds de taille ancienne en chute.

Vers 1940-1950.

Hauteur : 4 cm

Poids brut : 15,1 g

800/1 200 €

322 Bracelet articulé en platine 850 millièmes et or gris 750 millièmes à décor géométrique entièrement serti de diamants ronds et baguettes.

Vers 1935.

Longueur : 18 cm

Poids brut : 28,8 g

4 500/6 000 €

323 Bague marquise en or jaune 750 millièmes ornée d'une perle bouton dans un entourage de diamants de taille ancienne.

XIX-XXème siècle.

Tour de doigt : 55,5

Poids brut : 7,2 g

600/1 000 €

324 Bague en platine 850 millièmes, ornée au centre d'un diamant rond de taille brillant entre deux diamants baguettes.

Poids du diamant : 2,38 ct

Tour de doigt : 54 (Anneau ressort)

Poids brut : 4,5 g

6 000/8 000 €

325 Broche barrette en argent 925 millièmes et métal ornée d'une ligne de diamants taillés en rose, en chute, celui du centre plus important de forme coussin et de taille ancienne.

Epingle en métal. (Manque deux diamants, égrisures, et une extrémité légèrement faussée).

Longueur : 11,5 cm

Poids brut : 6,7 g

300/500 €



321



322



323



324



325

- 326 Broche** oblongue en or gris 750 millièmes, sertie au centre d'une ligne de dix-sept diamants de taille ancienne en chute dans des entourages de diamants taillés en roses.
 Longueur : 8,50 cm
 Poids brut : 11,6 g
 1 000/1 200 €
- 327 FONTANA**
 Bague "Toi et Moi" en platine 850 millièmes sertie d'un saphir et d'un diamant de forme coussin, entre deux diamants baguettes. (Egrisures).
 Accompagnée d'un rapport d'analyse L.F.G. n° 363040 du 11/09/2019 pour le diamant précisant :
 - Masse : 1,73 ct
 - Couleur : F
 - Pureté : VS1
 - Fluorescence : faible
 - Dimensions : 8,46 x 6,00 x 3,71 mm
 - Type IIA
 et d'un rapport d'analyse C.G.L. n° 20245 de septembre 2019 pour le saphir précisant :
 - Masse : 3,08 ct
 - Origine : Cachemire
 - Pas de modification thermique constatée
 - Dimensions : 8,84 x 6,55 x 5,82 mm
 Tour de doigt : 63
 Poids brut : 7 g
 (Pierres à ressertir)
 8 000/12 000 €
- 328 Bracelet** large et articulé en or gris 750 millièmes à décor ajouré de motifs géométriques, entièrement pavé de diamants ronds de taille ancienne, cinq d'entre eux au centre plus importants, sertis clos.
 Vers 1935.
 Longueur : 18,5 cm
 Poids brut : 68,7 g
 10 000/12 000 €
- 329 Bague** en platine 850 millièmes ornée d'un diamant rond dans un entouragement de quatre petits diamants taillés en 8/8.
 Accompagné d'un rapport C.G.L. n° 20246 de septembre 2019 précisant :
 - Masse : 3,29 ct
 - Couleur : H
 - Pureté : SI1
 - Fluorescence : "weak"
 - Dimensions : 9,44-9,74 x 6,65 mm
 (Diamant à ressertir)
 15 000/20 000 €



328



326



327



329

- 330 Collier** articulé en or jaune 750 millièmes les maillons ajourés entrelacés.
 Longueur : 61 cm
 Poids brut : 20,5 g 300/500 €
- 331 Sautoir** articulé en or jaune bas titre (ET), les maillons de forme ovale.
 Longueur : 94,5 cm
 Poids brut : 27,3 g 150/200 €
- 332 Bague** en or jaune 750 millièmes, ornée au centre d'un saphir coussin entre deux lignes de diamants ronds de taille ancienne. (Egrisures et manques)
 Tour de doigt : 52 environ (Anneau ressort).
 Poids brut : 7,3 g 1 000/1 500 €
- 333 Collier** articulé en or jaune 750 millièmes, les maillons en chute alternés.
 Longueur : 45 cm environ
 Poids brut : 39,6 g 800/1 000 €
- 334 Diamant** sur papier de forme ronde demi-taille.
 Accompagné d'un rapport Diamant CGL n° CGL 20157 de juillet 2019 précisant :
 - Masse : 2,86 ct
 - Couleur : M
 - Pureté : SI1
 - Fluorescence : Faint
 - Dimensions : 8,98-9,32 x 5,39 mm 4 000/6 000 €
- 335 DODINAT PARIS**
 Bracelet ruban en or jaune 750 millièmes, les maillons tressés, le fermoir à décor rayonnant partiellement serti de diamants ronds de taille brillant.
 Signé.
 Longueur : 19 cm
 Poids brut : 213,2 g 4 200/4 600 €



330

331



333



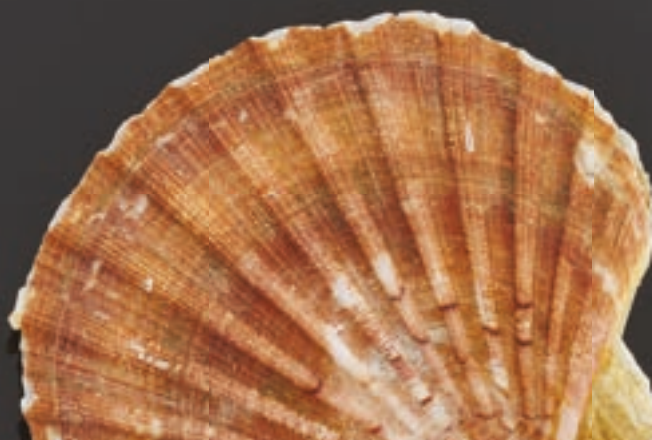
332



334



335



- 336 Pendentif** en verre dépoli gravé à décor de godrons et de forme cœur, orné au centre d'une citrine ovale, la monture en or jaune 750 millièmes.
Hauteur : 2,9 cm
Poids brut : 14,0 g 70/100 €
- 337 Bague** en or jaune 750 millièmes et platine 850 millièmes de forme géométrique, le centre orné de diamants ronds de taille ancienne, un plus important. (Egrisures).
Travail français vers 1930-1940.
Tour de doigt : 55
Poids brut : 15,9 g 1 200/1 500 €
- 338 Diamant** sur papier de forme ronde et de taille brillant.
Accompagné d'un rapport d'analyse diamant du L.F.G. n° 363707 du 11/10/2019 précisant :
- Masse : 1,02 ct
- Couleur : D
- Pureté : VVS2
- Fluorescence : aucune
- Dimensions : 6,60-6,66 x 3,85 mm 3 000/4 000 €
- 339 Bague** en or gris 750 millièmes ornée d'un diamant rond de taille brillant pesant : 2,45 ct.
(Manque au diamant, pierre à ressertir)
Tour de doigt : 54 1/2
Poids brut : 3,2 g 6 500/7 500 €
- 340 Bague** en or jaune 585 millièmes de forme géométrique ornée au centre d'une pierre de synthèse ronde.
Tour de doigt : 51
Poids brut : 7,1 g 70/100 €
- 341 Bracelet** articulé en or jaune 750 millièmes, les maillons ajourés à décor géométrique.
Longueur : 15,5 cm
Poids brut : 61,4 g 1 000/1 500 €



336



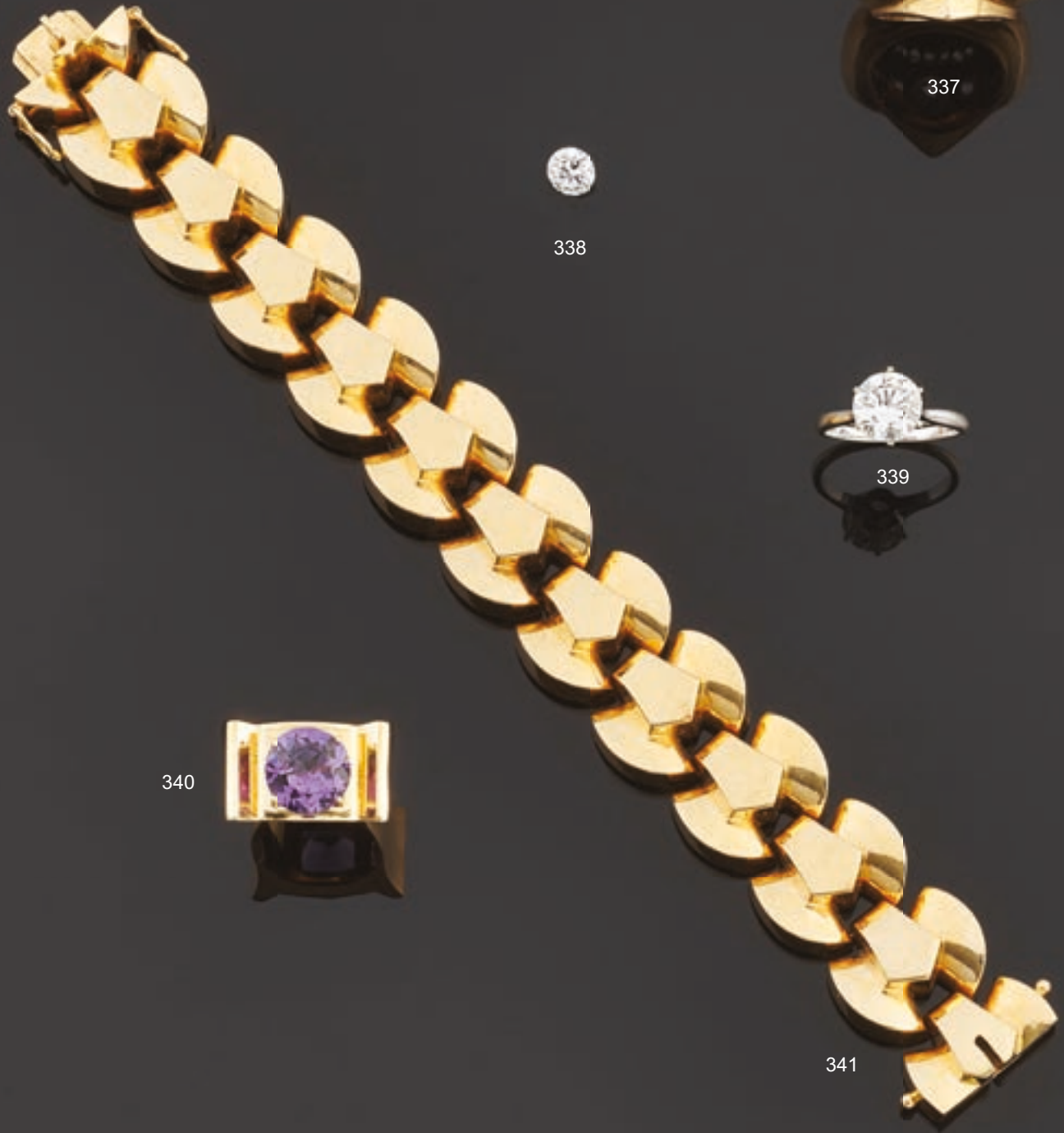
337



338



339



340



341

Pour les lots 342 à 376, les acquéreurs paieront en sus des enchères les frais légaux de 14,40% TTC.

- 342* Bracelet** articulé en or jaune 750 millièmes, les maillons ajourés de forme géométrique. (Usures).
Travail français.
Poids brut : 146,9 g 2 500/3 000 €
- 343* Bague** en or gris 750 millièmes de forme géométrique ornée au centre de diamants ronds de taille ancienne, six plus importants. Vers 1935.
(Accidents et traces de réparations à la monture, égrisures et manques [dont un diamant]).
Tour de doigt : 53
Poids brut : 11,6 g 300/500 €
- 344* Collier** négligé articulé en or jaune 750 millièmes, décoré au centre de cinq motifs en chute en ors de plusieurs tons.
Longueur : 41,5 cm
Poids brut : 10 g 180/220 €
- 345* Bague** en platine 850 millièmes ornée d'un diamant rond de taille brillant.
Tour de doigt : 54
Poids brut : 4,8 g
Accompagné d'un rapport diamant CGL n°CGL20156 de juillet 2019 précisant :
- Masse : 3,37 ct
- Couleur : J
- Pureté S11
- Fluorescence : Faint
- Dimensions : 9,87 - 9,95 x 5,57 mm 8 000/12 000 €
- 346* Alliance** en platine 850 millièmes entièrement sertie de diamants ronds de taille brillant.
(Egrisures et manques).
Tour de doigt : 54 1/2
Poids brut : 3,7 g 100/180 €
- 347* Alliance** en or gris 750 millièmes entièrement sertie de diamants ronds de taille brillant.
(Egrisures et manques).
Tour de doigt : 55 1/2
Poids brut : 2,4 g 100/150 €
- 348* Bague** en or gris 750 millièmes et platine 850 millièmes, le centre de forme ronde orné de diamants taillés en roses, un plus important de taille ancienne. (Egrisures).
Tour de doigt : 54
Poids brut : 3,2 g 60/90 €
- 349* Bague** "chevalière" en or jaune 750 millièmes, le centre monogrammé "P.A."
Tour de doigt : 46
Poids brut : 10 g 150/200 €
- 350* Montre** bracelet de dame en or gris 750 millièmes, la montre de forme ronde, cadran émaillé gris, index pour les heures, tour de lunette orné de diamants ronds de taille brillant, bracelet en or tressé. Mouvement mécanique.
(Usures, égrisures et manques à certains diamants).
Longueur : 17,5 et 18 cm environ.
Poids brut : 53,4 g 800/1 000 €
- 351* Chaîne** giletère en or jaune 750 millièmes, les maillons ajourés et allongés. (Usures).
Longueur : 41,5 cm
Poids brut : 12,3 g 180/250 €
- 352* Lot** en or 750 millièmes et platine 850 millièmes comprenant : deux alliances, quatre montures de boucles d'oreilles et deux montures de bague.
Poids brut total : 17,0 g 250/350 €
- 353* Lot** de vingt-quatre diamants sur papier de forme ronde et coussin de taille ancienne pesant environ 4,56 ct au total.
100/180 €
- 354* Collier** articulé en or jaune 750 millièmes, les maillons double de forme ronde.
Longueur : 48 cm
Poids brut : 6,8 g
On y joint une chaîne giletère en métal. 100/150 €
- 355* Chaîne** giletère articulée en or jaune 750 millièmes. On y joint une clé de montre en or 750 millièmes et métal, et un fermoir.
(Accidents).
Longueur : 39,5 cm
Poids brut : 16,9 g 200/300 €
- 356* Lot** de trois bagues en or jaune 750 millièmes et une bague en métal, chacune ornée de diamants ou pierres de synthèse.
(Accidents et égrisures).
Poids brut de l'or : 10,2 g 100/180 €
- 357* Motif** en or jaune 750 millièmes et métal figurant une feuille d'or.
Poids brut : 6,1 g 70/100 €
- 358* Lot** de deux broches en or jaune 750 millièmes à décor de fleurs, émaillée bleu pour l'une et ornée de rubis et pierres d'imitation pour l'autre.
(Manque à l'émail, égrisures et traces de réparations).
Hauteur : 3,5 et 4,0 cm
Poids brut total : 18,1 g 280/350 €

342



343



345



346



347



344



348



350



349



351



Pour les lots 342 à 376, les acquéreurs paieront en sus des enchères les frais légaux de 14,40% TTC.

- 359* Collier** deux brins en or jaune 750 millièmes, à décor de torsade, retenant deux coulants et deux pompons en pampille.
(Transformation, manques et égrisures).
Longueur : 41 cm
Poids brut : 34,3 g 500/800 €
- 360* Collier** articulé en or jaune 750 millièmes retenant un motif en or jaune 750 millièmes, à décor de vase et feuillages.
(Usures).
Longueur : 51 cm
Poids brut : 21,9 g 350/450 €
- 361* Montre de dame** en or jaune 750 millièmes, le fond uni, cadran émaillé blanc, chiffres romains pour les heures, arabes pour les minutes. Remontoir au pendant, échappement à cylindre. (Bosses).
Diamètre : 3,2 cm
Poids brut : 25,8 g 80/120 €
- 362* Montre de poche** savonnette en or jaune 750 millièmes, gravée et partiellement émaillée bleu, cadran gris, chiffres romains pour les heures, le centre à décor de fleurettes. Remontage clé par le fond, échappement à cylindre.
(Légères bosses et manque à l'émail).
Diamètre : 3,8 cm
Poids brut : 43,5 g
On y joint une châteline en tissu et métal et une clé de montre. 150/250 €
- 363* Bague** "chevalière" en or jaune 750 millièmes, le centre monogrammé "G.P."
(Chocs et usures).
Tour de doigt : 54
Poids brut : 52,1 g 800/1 000 €
- 364* Paire de boutons de manchette** en or jaune 750 millièmes, chacun à décor de torsade.
Poids brut : 14,7 g 250/350 €
- 365* Paire de boutons de manchette** en or jaune 750 millièmes, les extrémités de forme bâtonnets gravés de filets.
Poids brut : 11,6 g 180/250 €
- 366* Epingle de cravate** en or jaune 750 millièmes, l'extrémité de forme ronde, ornée d'une pierre de synthèse bleue entre quatre demi-perles. (Egrisures).
Hauteur : 6,2 cm
Poids brut : 1,5 g
Avec un écrin 20/30 €
- 367* Sautoir** articulé en or jaune 750 millièmes, les maillons ajourés et allongés, décoré d'un coulant en métal doré.
Longueur : 79 cm
Poids brut : 38,6 g 600/800 €
- 368* Collier** articulé en or jaune 750 millièmes, les maillons ajourés retenant en pendentif un médaillon ouvrant également en or jaune 750 millièmes, gravé de filets.
(Usures, bosses et réparations).
Longueur : 53,5 cm
Poids brut : 22,5 g 280/320 €
- 369* Lot de deux montres de col** en or jaune 750 millièmes, la double cuvette en métal pour une, cadrans émaillés blanc, chiffres romains et remontoirs au pendant.
(Accidents et manques).
Poids brut : 28,3 g 100/150 €
- 370* Lot de trois montres de poche** en métal et argent 800 millièmes, chiffres arabes, remontoirs au pendant.
Signées Omega pour deux.
(Accidents et manques).
Poids brut : 259 g 10/20 €
- 371* Deux montres** d'homme, les montres de forme ronde en or jaune 750 millièmes, chiffres arabes ou index pour les heures, les mouvements mécaniques.
(Accidents - prévoir une révision - vendues en l'état, sans garantie).
Poids brut : 75,0 g 250/350 €
- 372* Lot de quatre alliances** en or jaune 750 millièmes uni. (Usures).
Poids brut : 11,0 g 180/220 €
- 373* Broche** et paire de boucles d'oreilles en or jaune 750 millièmes, chacune ornée d'améthyste et petites demi-perles retenant des motifs partiellement émaillés noir en pampilles.
(Système pour oreilles percées - l'épingle de la broche en métal).
XIXème siècle.
(Légères usures et manque à l'émail).
Hauteur : 4.5 cm et 6 cm
Poids brut : 18,2 g 300/500 €
- 374* Lot de cinq paires de boucles d'oreilles** en or jaune 750 millièmes, chacune à décor de fleurettes ou géométrique.
(Système pour oreilles percées - Accidents et manques).
Poids brut : 9,9 g 150/250 €
- 375* Lot** en métal et or 750 millièmes comprenant : montre, débris, bagues, mouvement de montre, chapelet et pendentifs.
(Accidents et manques).
Poids brut de l'or : 9,3 g 120/180 €
- 376* Lot** en or 750 millièmes et métal comprenant : collier articulé, médailles, pendentif, broche, montre, boucles d'oreilles et bague.
Poids brut total : 57,1 g 300/500 €



360

362

363

361

364

365

359

366

367

368

CONDITIONS DE VENTE

Pescheteau-Badin, société de ventes volontaires de meubles aux enchères publiques est régie par la loi du 10 Juillet 2000.

Estimations : Les estimations indiquées au catalogue sont données à titre indicatif.

Garanties :

Les dimensions, poids, couleurs de reproduction et informations sont fournis à titre indicatif. Les lots sont vendus dans l'état ou ils se trouvent au moment précis de leur adjudication avec leurs possibles défauts ou imperfections ; L'absence d'indication d'une restauration d'usage, d'accidents, retouches ou de tout autre incident dans le catalogue, sur des rapports de condition ou des étiquettes ou encore lors d'annonce verbale n'implique nullement qu'un bien soit exempt de défaut. Pour les lots en ivoire, nous vous informons que ce sont des spécimens conformes au règlement CE 338-97 du 09/12/1996 art. 2-W antérieur au 01/06/1947.

Pour une sortie de l'UE, un CITES d'export sera nécessaire, celui-ci sera à la charge du futur acquéreur.

L'exposition préalable ayant permis aux éventuels acquéreurs de se rendre compte de l'état des lots proposés à la vente, aucune réclamation ne sera admise, une fois l'adjudication prononcée.

Enchères :

Les acquéreurs potentiels sont invités à se faire connaître avant la vente auprès de Pescheteau-Badin pour permettre l'enregistrement de leur identité et de leurs références bancaires. Les enchères suivent l'ordre du catalogue. Pescheteau-Badin est libre de fixer l'ordre de progression des enchères et les enchérisseurs sont tenus de s'y conformer. Pescheteau-Badin se réserve le droit de retirer réunir ou séparer des lots. Le plus offrant et dernier enchérisseur sera l'adjudicataire.

En cas de double enchère reconnue effective par Pescheteau-Badin, l'objet sera remis en vente, et le public présent pourra enchérir.

Vente : La vente est faite expressément au comptant.

Les acquéreurs paieront en sus des enchères les frais suivants : 26 % (21.67% + TVA 20 %)

Pour les lots 342 à 376, les acquéreurs paieront en sus des enchères les frais légaux de 14,40% TTC (12% + TVA 20 %).

Paiement : Le paiement du lot aura lieu au comptant, pour l'intégralité du prix, des frais et taxes, même en cas de nécessité d'obtention d'une licence d'exportation.

L'adjudicataire pourra s'acquitter par les moyens suivants :

- Jusqu'à 1000 € pour les particuliers résidant en France et pour les commerçants français, U.E. ou étranger.

- Jusqu'à 15000 € pour les particuliers non-résident français (la seule mention de la nationalité portée sur le passeport étranger n'est pas suffisante pour déterminer sa résidence. Il faut un certificat de domiciliation établi par une autorité du pays de l'acheteur)

- par carte bancaire

- par chèque ou virement bancaire sur le compte :

CREDIT DU NORD 9 bd des Italiens 75002 PARIS. (IBAN) FR76 3007 6020 2122 2800 0600 044 (SWIFT)

NORDFRPP ou (code banque) 30076 (code agence) 02021 numéro de compte 22280006000 (clé RIB) 44

Le lot ne sera délivré à l'acquéreur qu'après paiement intégral du prix, des frais et des taxes.

Dans l'intervalle, Pescheteau-Badin, pourra facturer à l'acquéreur des frais de dépôt du lot, et éventuellement des frais de manutention et de transport.

A défaut de paiement par l'adjudicataire, après mise en demeure restée infructueuse, le bien est remis en vente sur à la demande du vendeur sur folle enchère de l'adjudicataire défaillant ; si le vendeur ne formule pas cette demande dans un délai de un mois à compter de l'adjudication, la vente est résolue de plein droit, sans préjudice de dommages et intérêts dus par l'adjudicataire défaillant.

Magasinage - retrait des achats - envois :

Le magasinage :

Les meubles, tableaux et objets adjugés qui n'auront pas été retirés par leurs acquéreurs le lendemain de la vente avant 10 heures en salle à Drouot Richelieu seront entreposés au 3ème sous-sol de l'Hôtel Drouot : 6 bis rue Rossini - 75009 PARIS, Tél. : 33 (0)1 48 00 20 56 où ils pourront être retirés.

Tous les frais de stockage dus aux conditions tarifaires en vigueur devront être réglés au magasinage de l'Hôtel Drouot avant enlèvement des lots et sur présentation du bordereau acquitté. Aucun frais de magasinage n'est dû si une demande d'envoi via DROUOT TRANSPORT est effectuée auprès de DROUOT TRANSPORT au plus tard le lendemain de la vente.

Envoi des lots : DROUOT TRANSPORT 01 48 00 22 49 transport@drouot-geodis.com du lundi au vendredi de 9h30-12h et 14h-18h30.

Le règlement du transport est à effectuer directement auprès de ces transporteurs qui se chargent du transport, de l'emballage et le suivi des envois. Les frais de magasinage à Drouot sont stoppés dès la demande de devis auprès de DROUOT TRANSPORT.

Retrait des achats : En cas de paiement par chèque ou par virement, la délivrance des objets pourra être différée jusqu'à l'encaissement.

Dès l'adjudication, l'objet sera sous l'entière responsabilité de l'adjudicataire. L'acquéreur sera lui-même chargé de faire assurer ses acquisitions, Pescheteau-Badin déclinant toute responsabilité quant aux dommages que l'objet pourrait encourir, et ceci dès l'adjudication prononcée. Pescheteau-Badin ne se charge pas des expéditions, toutefois les adjudicataires pourront obtenir tout renseignement concernant la livraison ou l'expédition. La formalité de licence d'exportation peut requérir un délai de cinq semaines, celui-ci pouvant être sensiblement réduit selon la rapidité avec laquelle l'acquéreur précisera ses instructions à Pescheteau-Badin.

Ordre d'achat : Si vous désirez faire une offre d'achat par écrit, vous pouvez l'adresser à l'adresse mail suivante : bids@pescheteau-badin.com. Si Pescheteau-Badin reçoit plusieurs ordres concernant le même lot pour un montant identique, c'est l'ordre le plus ancien qui sera préféré. Pescheteau-Badin ne pourra engager sa responsabilité notamment en cas d'erreur ou d'omission de l'ordre écrit. Si vous désirez enchérir par téléphone, veuillez **en faire la demande par écrit, accompagnée de vos références bancaires, au plus tard deux jours avant la vente**. Pescheteau-Badin ne pourra engager sa responsabilité si la liaison téléphonique n'est pas établie, établie tardivement, ou en cas d'erreur ou d'omission.

ORDRE D'ACHAT/ABSENTEE BID FORM
VENDREDI 22 NOVEMBRE 2019 à 13h30 - SALLE 3

A renvoyer à/Please mail to :

PESCHETEAU-BADIN

O.V.V. n° 2002-312

VENTES AUX ENCHÈRES PUBLIQUES - EXPERTISES
16, rue de la Grange Batelière - 75009 PARIS
Tél. 01 47 70 50 90 - Fax. 01 48 01 04 45
pescheteau-badin@wanadoo.fr

Nom et Prénoms/Name and first name _____

Adresse /Address _____

Mail _____

Téléphone (phone) _____

Après avoir pris connaissance des conditions de vente décrites dans le catalogue, je déclare les accepter et vous prie d'acquiescer pour mon compte personnel aux limites indiquées en euros, les lots que j'ai désignés ci-dessous. (Les limites ne comprenant pas les frais légaux).

I have read the conditions of sale printed in this catalogue and agree to abide by them. I grant you permission to purchase on my behalf the following items within the limits indicated in euros. (These limits do not include buyer's premium and taxes).

- Références bancaires obligatoires (RIB) _____
- Required bank references and account number _____
- Références dans le marché de l'art à PARIS ou à Londres _____

LOT N°	DESCRIPTION DU LOT LOT DESCRIPTION	LIMITE EN € TOP LIMIT OF BID IN €

Les ordres d'achats doivent être reçus au moins 48 heures avant la vente.

Date :

To allow time for processing, absentee bids should be received at least 48 hours before the sales begins.

Signature obligatoire :

Required signature :



PESCHETEAU BADIN

COMMISSAIRES-PRISEURS

VENTE AUX ENCHERES PUBLIQUES

CARITATIVE

**GRANDS CRUS
DE BORDEAUX**

SAMEDI 16 NOVEMBRE 2019

**Ordres d'achat sur
bids@pescheteau-badin.com**

Enchérissez à distance sur www.drouotonline.com



CALENDRIER DES VENTES

CÉRAMIQUES EUROPÉENNES

LUNDI 25 NOVEMBRE 2019



ART MODERNE & CONTEMPORAIN
ARTS DÉCORATIFS DU XXÈME SIÈCLE

MARDI 10 DÉCEMBRE 2019



ARTS D'ASIE,
OBJETS D'ART ET D'AMEUBLEMENT

VENDREDI 13 DÉCEMBRE 2019



